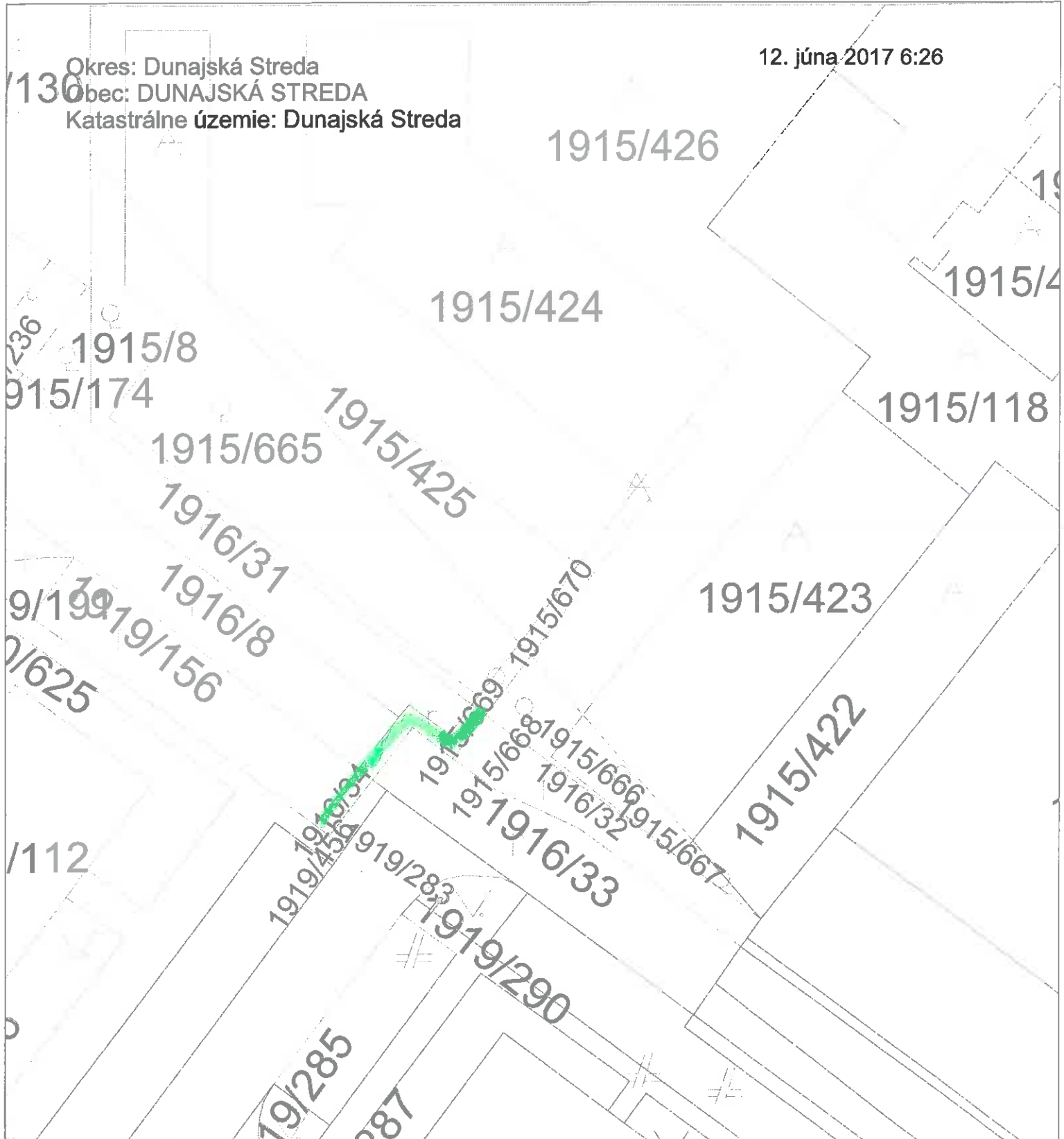
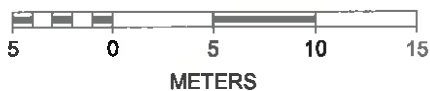


Informatívna kópia z mapy

Vytvorené cez katastrálny portál

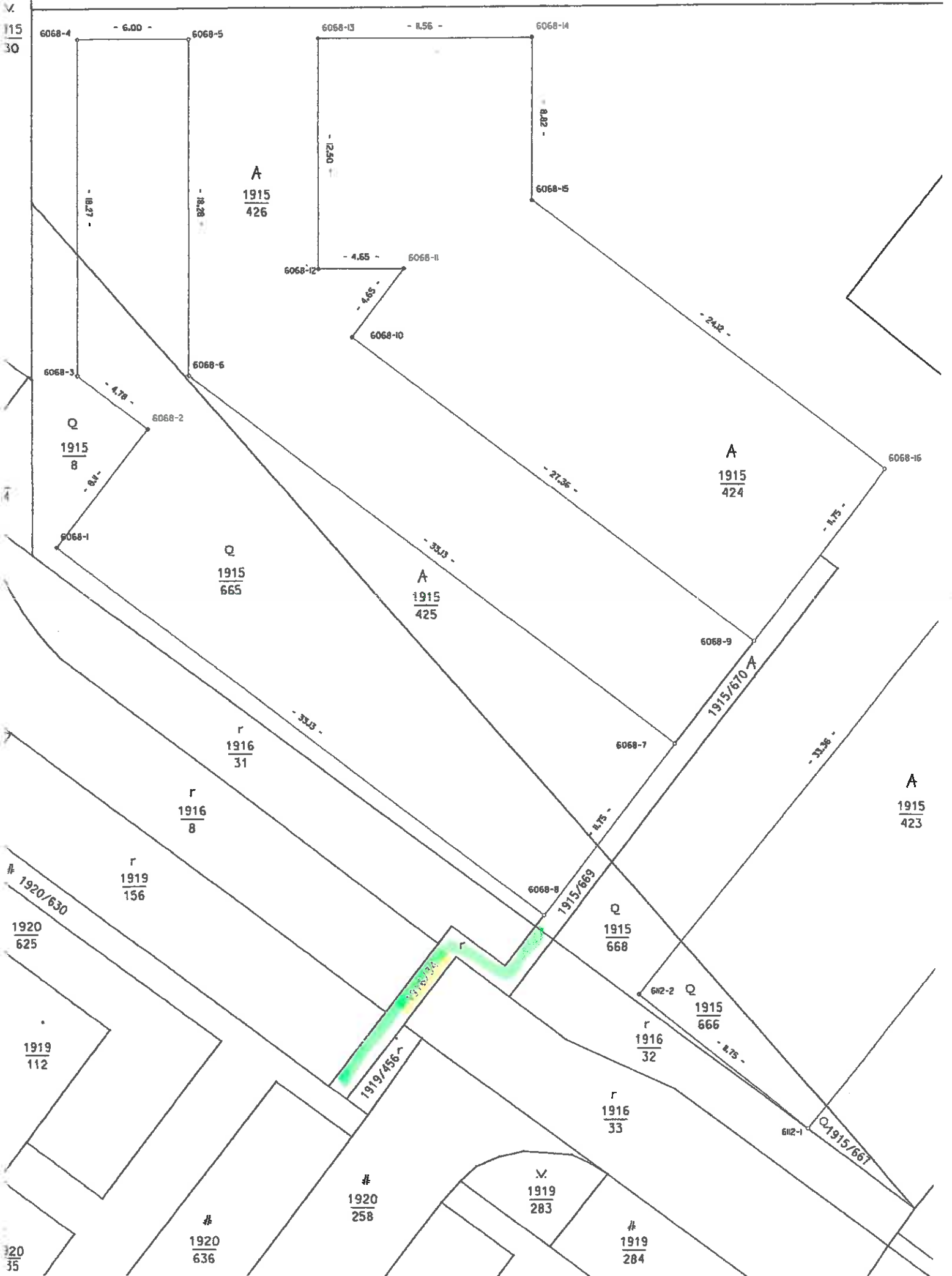


SCALE 1 : 374



A
1915
448

V
115
30



6068-4 - 6.00 - 6068-5

6068-13 - 8.56 - 6068-14

A
1915
426

- 18.27 -
- 18.28 -

- 12.50 -

- 8.82 -

6068-12 - 4.65 - 6068-11

- 4.65 -

- 24.12 -

6068-3 - 4.78 - 6068-2

Q
1915
8

A
1915
424

- 27.36 -

Q
1915
665

- 33.13 -

A
1915
425

- 4.75 -

r
1916
31

r
1916
8

r
1919
156

1920/630

1920
625

1919
112

1919/456

1920
258

V 1919
283

1920
636

1919
284

Q
1915
668

Q
1915
666

r
1916
32

r
1916
33




6112-1

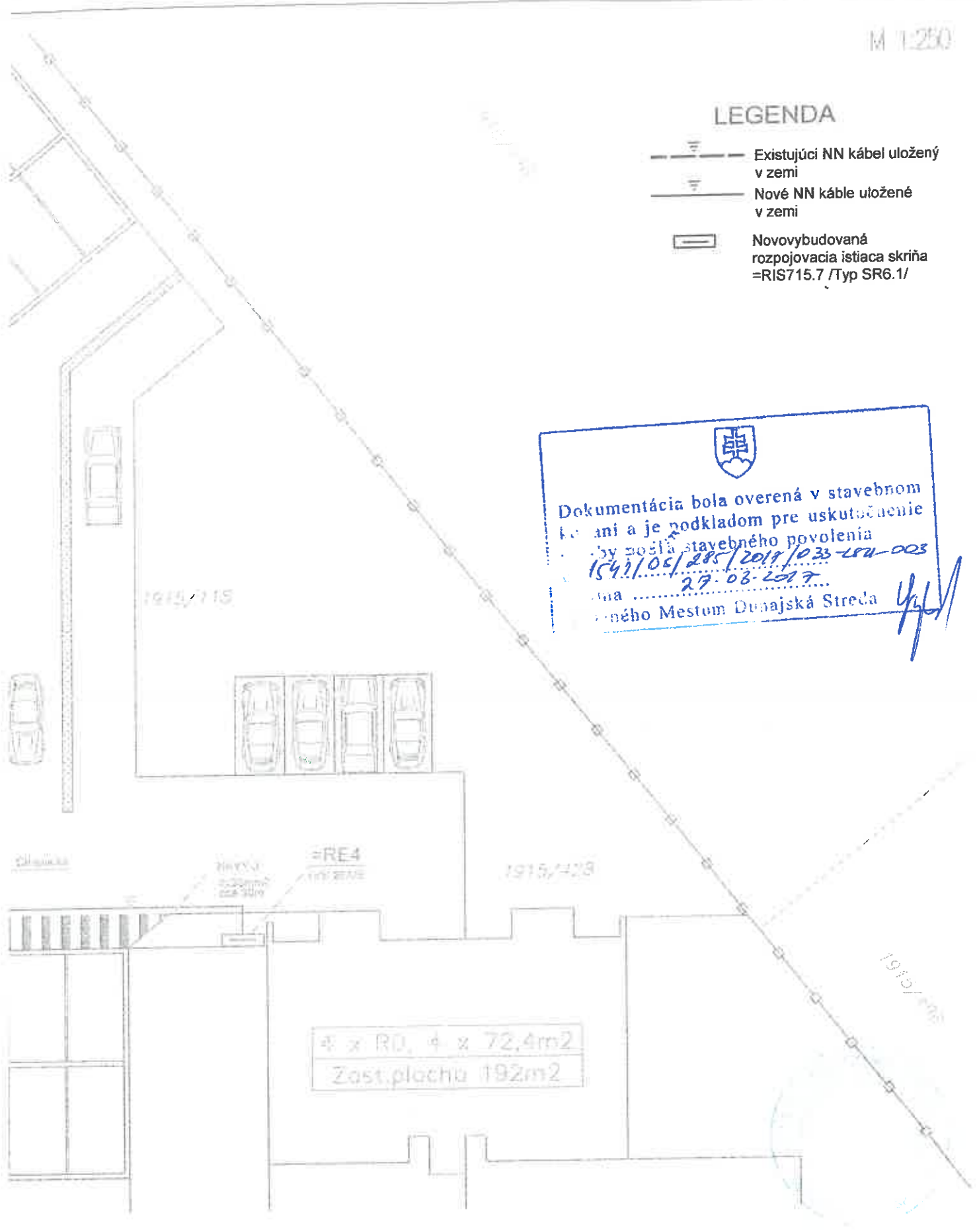
Q 1915/667


A
1915
423

1920
35

LEGENDA

-  Existujúci NN kábel uložený v zemi
-  Nové NN káble uložené v zemi
-  Novovybudovaná rozpojovacia istiaci skriňa =RIS715.7 /Typ SR6.1/

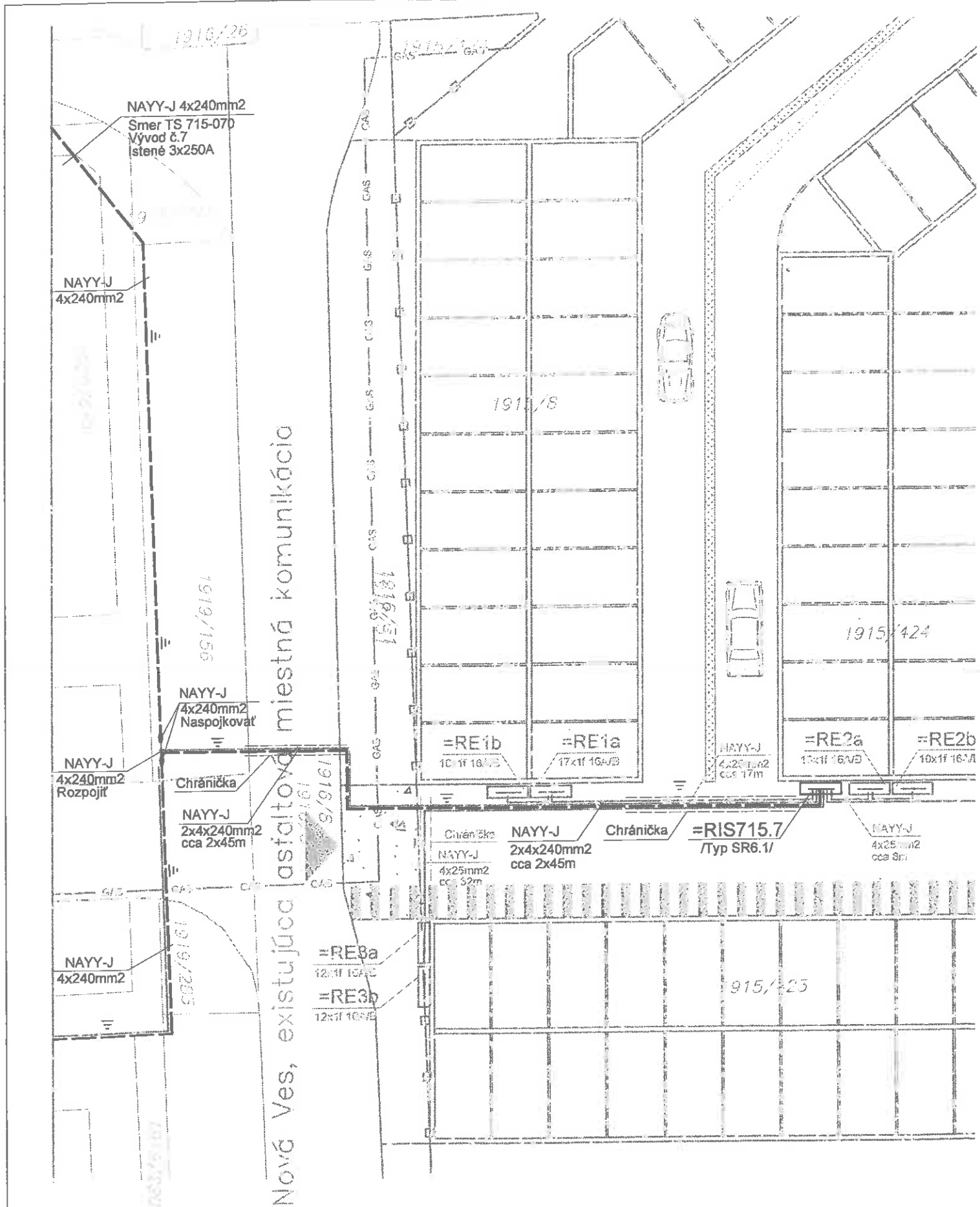



 Dokumentácia bola overená v stavebnom
 úrade a je podkladom pre uskutočnenie
 stavby podľa stavebného povolenia
 číslo 1542/05/285/2019/0.33-LSA-005
 dňa 27.06.2019...
 Mestom Dunajská Streda

50Hz 230/400V/TN-C
 N+PE/ 50Hz 230/400V/TN-C-S

chráneným prúdom v zmysle STN 33 2000-4-41:2007
 odvolaním živých častí
 obrannými a krytmi
 izoláciami
 s príslušnou ochranou prúdovým chráničom
 so súčinným odpojením napájania

Autor stavby: Ing.Krisztián Gútay	Názov stavby: RD, Garáže - Nová Ves	ColisT s.r.o. Potočná 21 945 01 Komárno
Zodpovedný el.projektant: Ing.Doležal Ladislav	SO-08 Elektrické vedenie	Formát: 2xA4 Listov:1 List:1
Investor: Bucsuházy Ján	Obsah : Situácia	Stupeň PD: ÚR
Miesto stavby: Dunajská Streda k.ú. Dunajská Streda č.p.1915/8,118, 1915/423,424,428 1916/8,31 1919/158	Číslo výkresu: EL - 001	
Dátum: 12.2016		



Poznámky: Pred zahájením výkopových prác investor zabezpečí vytyčenie všetkých podzemných vedení, aby nedošlo k ich poškodeniu. Pri križovaní cestnou komunikáciou kábel uložte do chráničky.
 V súbahu a križovaní podzemných vedení je potrebné dodržať ochranné pásmo v horizontálnom aj vertikálnom smere v zmysle zákona č.656/04 Z.z. a príslušných noriem STN./ STN 73 6005 /
 Zemné práce vykonať podľa STN 73 3050.

Napätová sústava: 3
3

Ochrana pred zásahom
v normálnej prevádzke

pri poruche: