

STRUČNÁ CHARAKTERISTIKA OBJEKTU

Existujúca budova Domu smútku v Dunajskej Strede tvorí dominantu verejného priestoru cintorína. Jej technický stav po cca 40 rokoch existencie už nezodpovedá moderným štandardom tohoto druhu priestoru a dá sa konštatovať, že je v dezolátnom stave, ktorý vyžaduje celkovú rekonštrukciu. Pred domom smútku je vybudovaný monument (kruh na podstavci) s nejasnou symbolikou. Návrh predpokladá jeho demoláciu.

ZÁSAHY DO OBVODOVÉHO PLÁŠŤA A NOSNÝCH KONŠTRUKCIÍ OBJEKTU

Základná myšlienka návrhu spočíva v oslabení monumentality objektu predsadenou asymetrickou horizontálnou presklenou markízou, ktorá má zároveň fungovať ako krytie predpriestoru domu smútku pred nepriaznivým počasím. Hmota objektu bola zachovaná s tým, že boli odbúrané predsadené piliere a atiky, ktoré tvorili len dekoratívnu funkciu. Návrh predpokladá, že existujúce fasády dostanú novú povrchovú úpravu jemnozrnnú omietku, pohľadovú betónovú omietku, respektíve kamenný obklad na vybraných stenách. Objekt nie je v pláne zatepliť pretože jeho občasné využitie si to nevyžaduje. So zateplením sa ráta len v skladbe novej strešnej konštrukcie vzhľadom na prehrievanie v letnom období.

Zásadný zásah do nosnej konštrukcie objektu predpokladá prepojenie hlavnej obradnej miestnosti s bočnými miestnosťami. Toto bude vyžadovať statické zabezpečenie existujúcich nosných stien a následné vybúranie otvoru respektíve stĺpu. Možnosť oddelenia alebo prepojenia takto vzniknutého priestoru sa zabezpečí inštaláciou segmentovej akustickej interiérovej priečky DORMA v miestach novovzniknutých otvorov. Ďalej návrh počíta s výmenou dožitých presklených fasád a okien za nové v hliníkovom prevedení. Technická infraštruktúra ako sú rozvody elektroinštalácií, slaboprúdu, audioozvučenia, zdravotníckej, vetrania, klimatizácie budú inštalované nové v zhode so súčasným štandardom. To isté platí o inštalácii a umiestnení ich koncových prvkov.

RIEŠENIE INTERIÉRU

Riešenie dispozície zázemia objektu viac menej zodpovedá súčasným požiadavkám, takže návrh tejto časti rieši len modernizáciu podláh, stropov a stien týchto priestorov. Návrh predpokladá nové SDK podhľady v týchto priestoroch s osadením osvetlenia, opravu omietok, stierkovanie, výmalbu, prípadne keramický obklad v miestnostiach, ktorých funkcia si to vyžaduje. Takisto sa predpokladá kompletná výmena nášlapných vrstiev podláh v týchto priestoroch. Dvere budú osadené nové vrátane zárubní. Osobitne sa bude riešiť priestor chladených miestností na uchovávanie telesných pozostatkov, kde je potrebná kompletná výmena chladiacej technológie, odizolovanie od susedných priestorov a nová povrchová úprava stien, podláh a stropov. Priestory obradných miestností sa dispozične nemenia, avšak ich výtvarno estetické stvárnenie návrh rieši otvorením stropu hlavnej obradnej miestnosti, osadením svetlíka, osadením nového akustického podhľadu z lakovaných lamiel, integrovaným ozvučením a osvetlením a riešením stien kamenným/dreveným obkladom respektíve betónovou stierkou. Všetky podlahové krytiny budú taktiež vymenené za nové. Návrh predpokladá liatu betónovú podlahu. Ako už bolo spomínané vyššie spojením všetkých troch obradných miestností vzniká do určitej miery možnosť variability tohoto priestoru. Akustické interiérové priečky sa pre prípad spojenia všetkých troch respektíve dvoch obradných miestností zagarážujú do pripravených predstien aby neposobili rušivo.

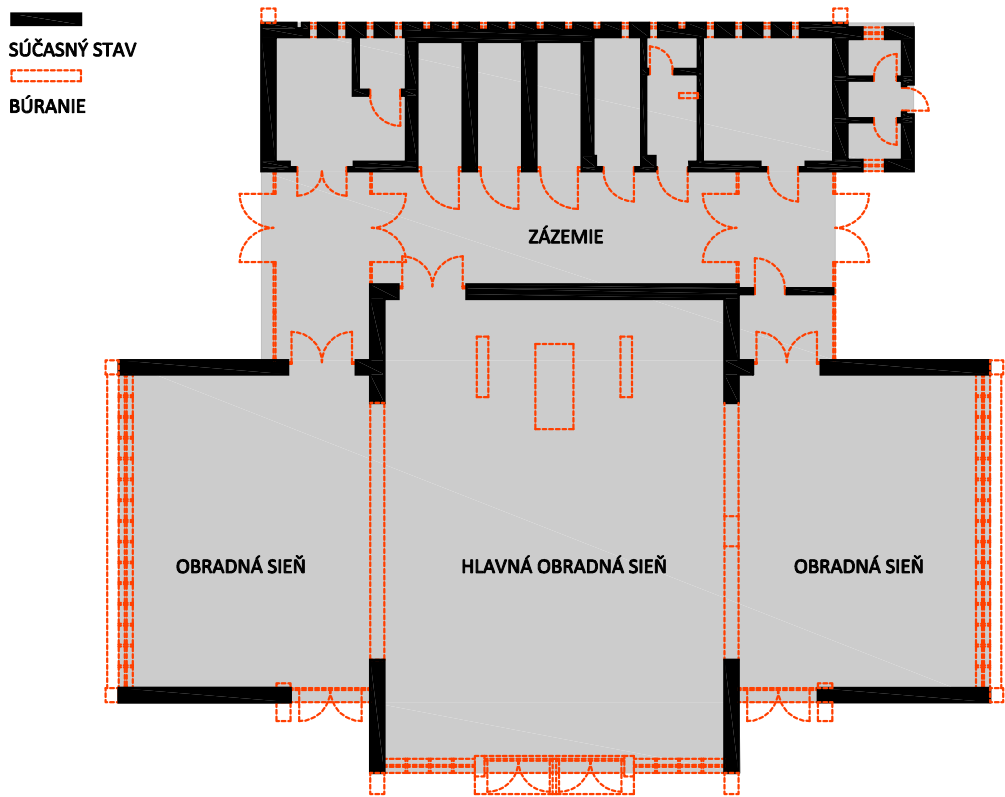
V hlavnej obradnej sieni návrh predpokladá centrálné umiestnenie katafalku, ďalej rečnícky pult, drobné sakrálné predmety a drevené lavice s kapacitou cca 50miest. V bočných sálach sa počíta s rozmiestnením jednotlivých stoličiek aby bola zabezpečená čo najväčšia variabilita týchto priestorov. Atmosféru priestoru bude dotvárať zvýraznenie vybraných stien respektíve ineriérových prvkov nepriamym osvetlením, avšak najsilnejší efekt tvorí prirodzené osvetlenie prenikajúce štrbinovým strešným svetlíkom.



SITUÁCIA



SÚČASNÝ STAV



DOM SMÚTKU
DUNAJSKÁ STREDA

ODHAD NÁKLADOV NA REALIZÁCIU REKONŠTRUKCIE

EXTERIÉR 188.308 eur

- odstránenie monumentu pred budovou domu smútku
- zarovnanie atík a odbúranie dekoračných piliérov
- odstránenie strešných vrstiev - otvorenie strechy hlavnej siene
- odstánenie presklených fasád, okenných výplní a dverí
- vybúranie podláh, obkladov, podhľadov
- búranie otvorov v nosných stenách a ich statické zabezpečenie
- odstránenie podhľadov
- odstránenie existujúcich rozvodov a koncových prvkov TZB
- nová inštalácia TZB - elektro, vetranie/klimatizácia, ZTI, ozvučenie
- nová povrchová úprava fasády - omietky, betónová pohľadová omietka
- kamenné exteriérové obklady
- nové strešné vrstvy, izolácie a klampiarske práce
- nové presklené AL fasády + okná, strešný svetlík
- markíza + kríž
- exteriérové dlažby

INTERIÉR 147.380 eur

- nové podlahy, obklady, SDK podhľady, stierkovanie výmalba
- nové výplne otvorov - dvere
- interiérové úpravy stien obradných siení
- akustický lamelový podhľad siení
- deliace akustické priečky DORMA
- osvetlenie, ozvučenie, vetranie - koncové prvky
- vstavaný a voľný interié

SPOLU 335.688 eur

CENOVÁ PONUKA NA VYPRACOVANIE
PROJEKTU STAVBY

na základe sadzovníka UNIKA 2014 stupeň obtiažnosti III

Celková cena projektových prác 21.700 eur
6,5% zo započítateľných nákladov

architektonická štúdia 7% 1.520 eur
dokumentácia pre ÚR - 11% 2.380 eur
dokumentácia pre SP - 23% 4.990 eur
dokumentácia pre realizáciu - 24% 5.200 eur

zľava v prípade zlúčeného územného a stavebného konania - 50%
z ceny DÚR -1.190 eur

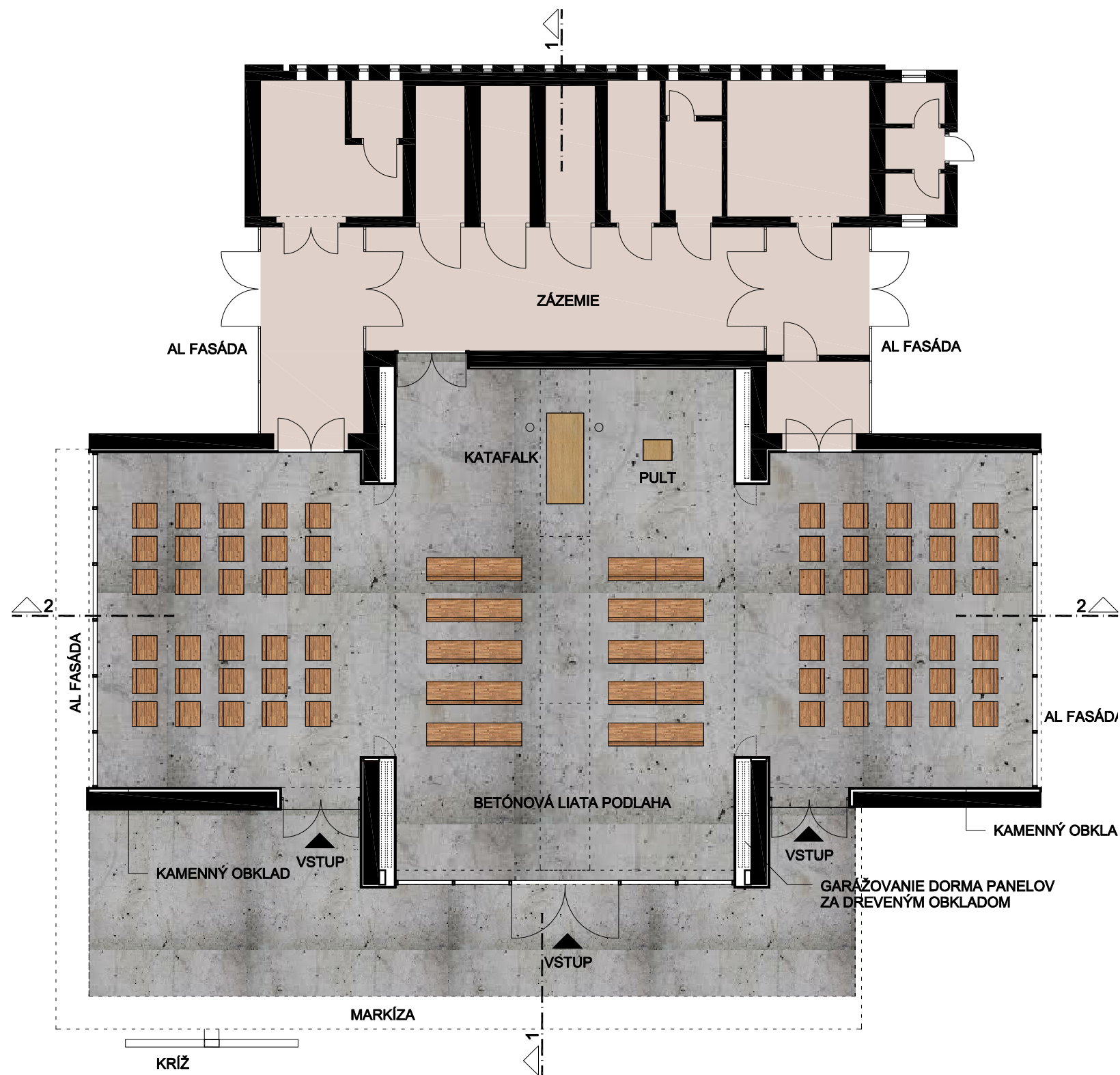
Výsledná ponuková cena projektových prác stavby 12.900 eur

Autorský dozor 20 eur/hod

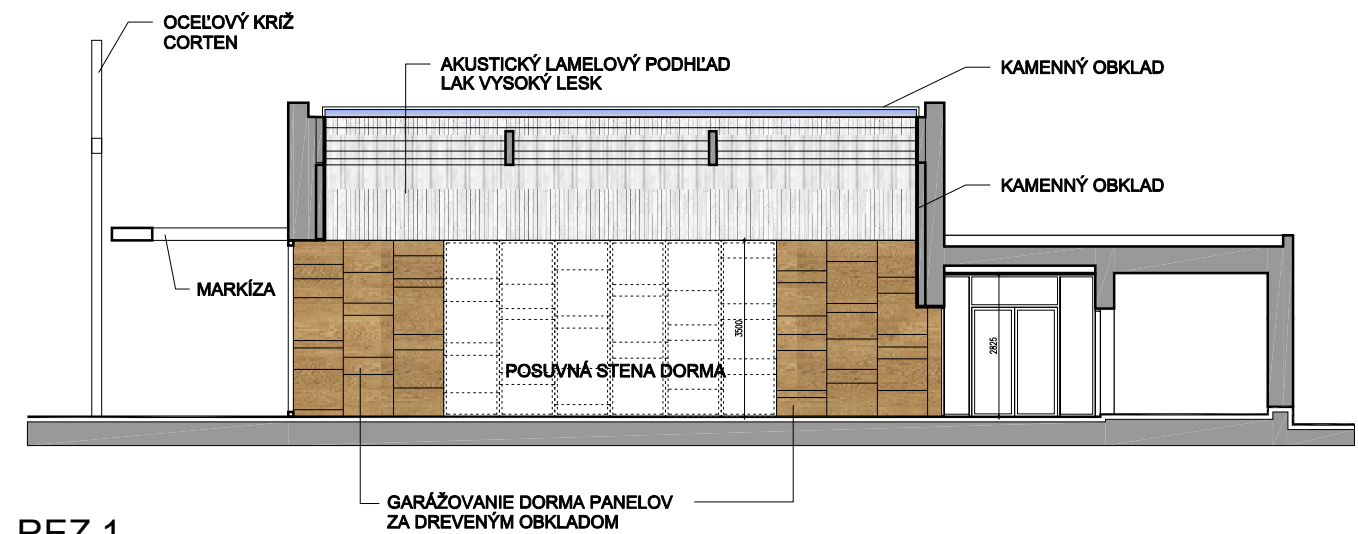
Výsledná ponuková cena za projekt interiéru 4.500 eur

vzhľadom na skutočnosť že spracovateľ bude aj projektantom stavby je cena znížená o 70%

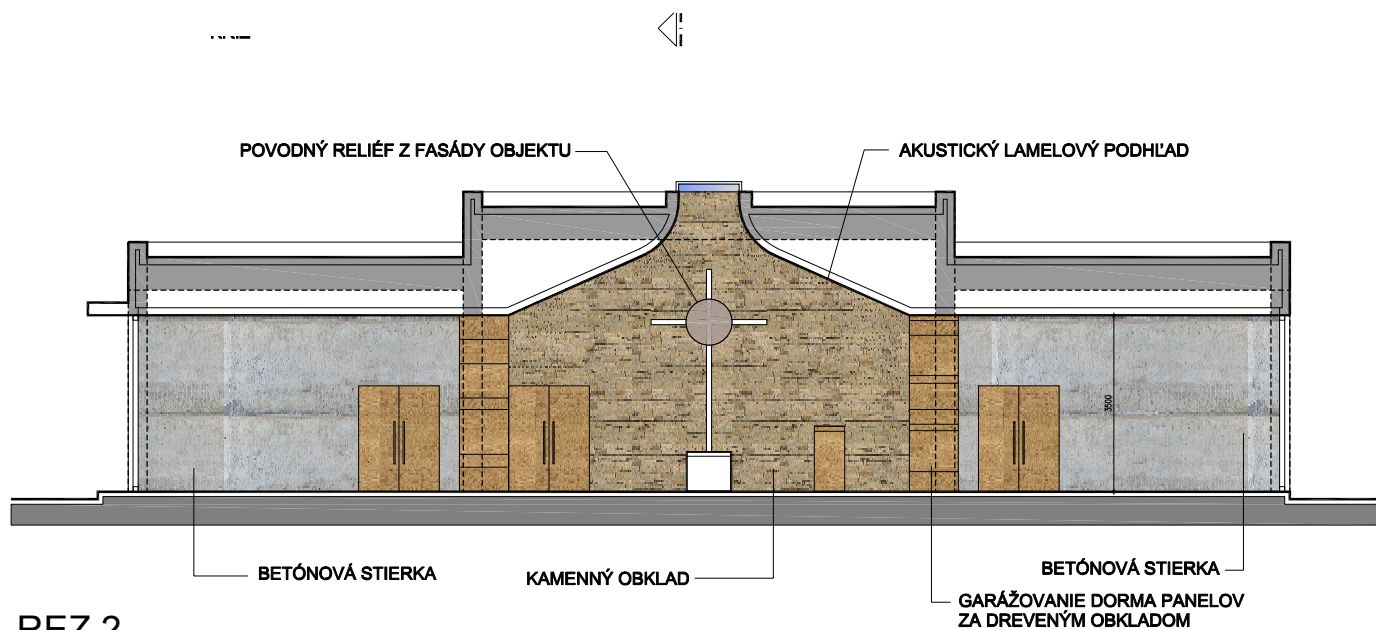
NÁVRH



PODORYS



REZ 1



REZ 2

DOM SMÚTKU
DUNAJSKÁ STREDA

EXTERIÉR



SÚČASNÝ STAV



NAVRHOVANÝ STAV



DOM SMÚTKU
DUNAJSKÁ STREDA

INTERIÉR



SÚČASNÝ STAV



NAVRHOVANÝ STAV



DOM SMÚTKU
DUNAJSKÁ STREDA