



## SPRIEVODNÁ SPRÁVA

Predpokladaná cena diela pri realizovaní architektonického riešenia:

Exteriér: 139.000,-

Interiér: 99.000,-

Autor si vyhradzuje právo zmeny ceny diela, v súvislosti s ďalšími skutočnosťami vo fáze projektovania.

Cenová ponuka na vypracovanie projektovej dokumentácie:

Exteriér: 9.900,-

Interiér: 9.900,-

Hlavnou ideou súťažného návrhu je vylepšiť jednotlivé architektonické prvky objektu, s minimálnou zmenou. V celom rozsahu rešpektuje pôvodné dispozičné členenie. Návrh logicky reaguje na požiadavky a na prostredie.

Návrh fasády je minimalistický, existujúca fasáda je ponechaná, omietnutá nanovo na bielo, aby dostal väčší kontrast s oceľovou konštrukciou.

Oceľová presklená fasáda bude vymenená na novodobú hliníkovú konštrukciu. Pred hliníkovou konštrukciou je navrhnutá perforovaná oceľová fasáda, ktorá dodá novú ideu architektúry budovy. Oceľová perforovaná fasáda v interiéri vytvára zaujímavú hru svetla cez presklené výplne otvorov.

Hlavný vstup zostal v strede strednej lodi. Nad hlavným vstupom je navrhnutá nová hliníková okenná konštrukcia. Návrh zahŕňa aj ďalšie dva vstupy pre verejnosť v bočných lodiach. Pri každom vstupe je navrhnutá drevená konštrukcia zastrešenia.

Obradné siéne budú navzájom prepojené s možnosťou oddelenia posuvnými drevenými dvernými krídlami.

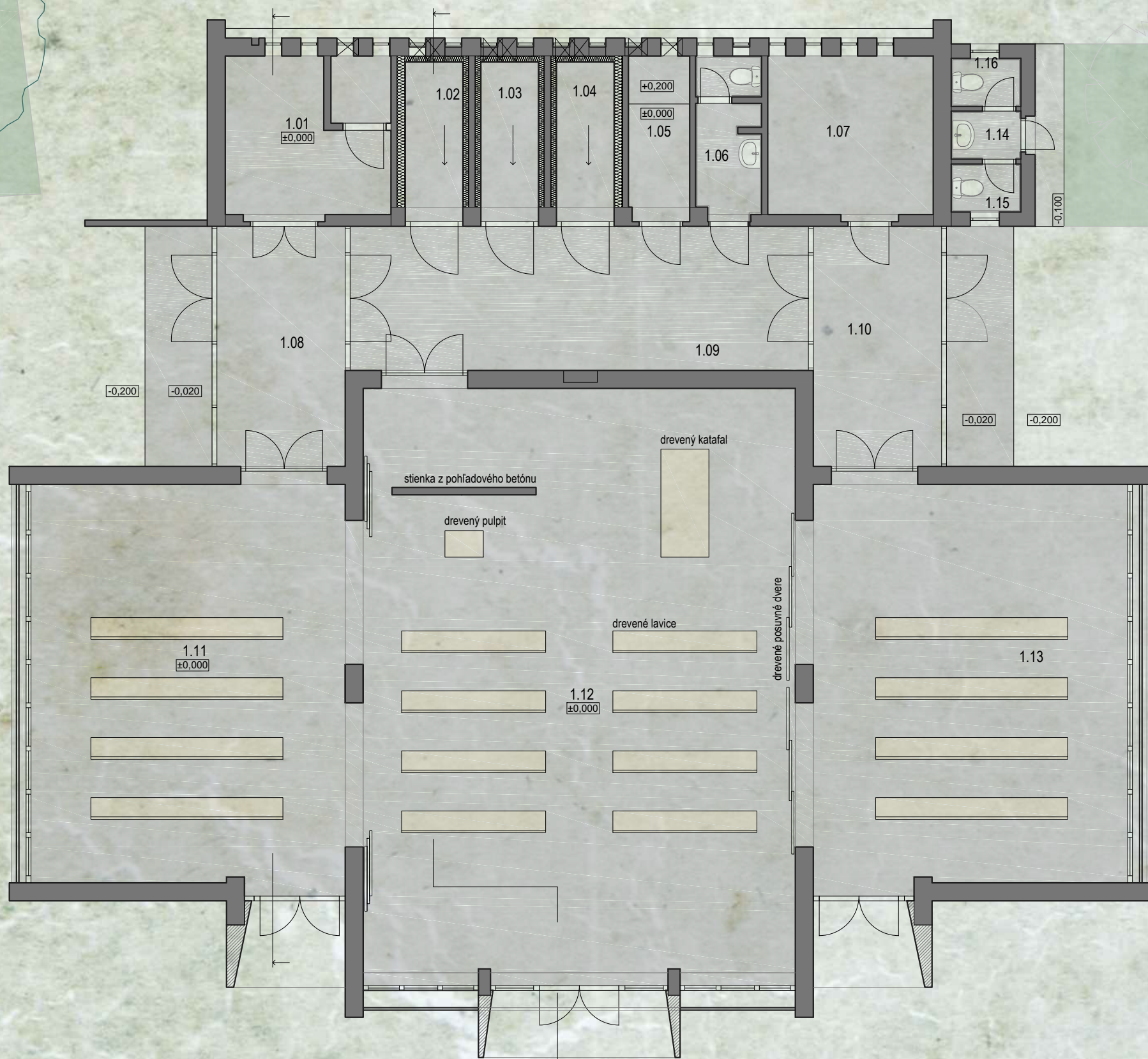
Interiér v obradných sieňach je minimalistický. Dominuje farba biela, svetlohnedá, a sivá. Navrhovaná podlaha je z liateho betónu, ako aj zákulisie (stienka) v centrálnej časti, za pulpitom.

Interiérové steny sú navrhnuté biele s jemne štukovanou omietkou.

Hlavným motívom v interiéri bude drevený lamelový podhľad, zavesený na existujúci strop.

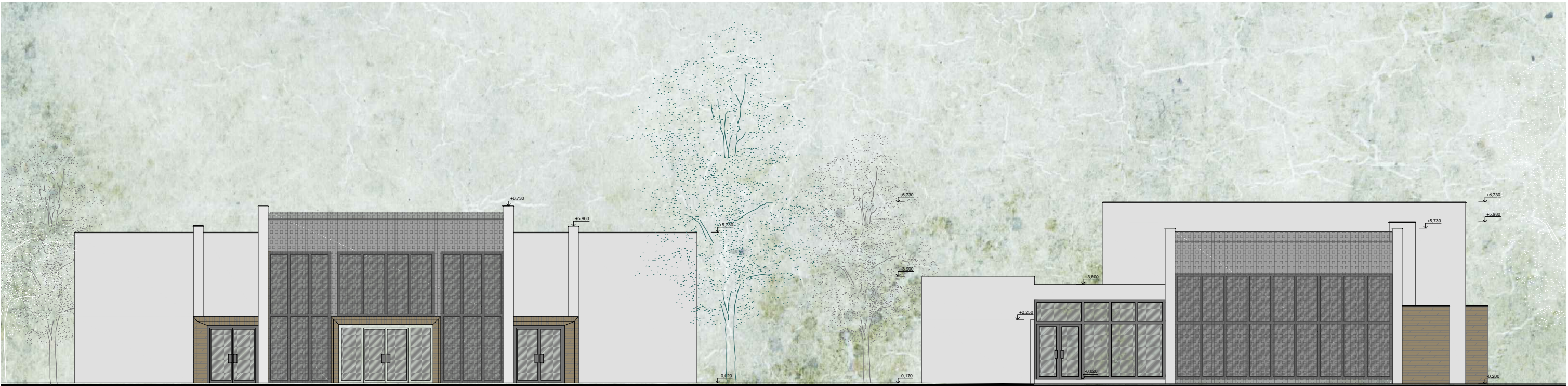
Mobilné sakrálné prvky a nábytok je navrhnutý drevený, presný typ dreva ako pri stropných lamelách, a pri interiérových dverách v minimalistickom štandarde.





LEGENDA MIESTNOSTI					
ÓZN. MIESTN.	NÁZOV MIESTNOSTI	PLOCHA m2	PODLAHA	STĚNA	POHLAD
1.01	SKLAD POHREB. POMŮCOK	11,1000	LIATÝ BETÓN	VÁPEN.BIELA OMIETKA	VÁPEN.BIELA OMIETKA
1.02	CHLADIACI BOX	3,6300	LIATÝ BETÓN	VÁPEN.BIELA OMIETKA	VÁPEN.BIELA OMIETKA
1.03	CHLADIACI BOX	3,6300	LIATÝ BETÓN	VÁPEN.BIELA OMIETKA	VÁPEN.BIELA OMIETKA
1.04	CHLADIACI BOX	3,6300	LIATÝ BETÓN	VÁPEN.BIELA OMIETKA	VÁPEN.BIELA OMIETKA
1.05	SKLAD	4,0200	LIATÝ BETÓN	KER. OBKLAD	VÁPEN.BIELA OMIETKA
1.06	SOC.ZARIADENIE-WC	4,2900	LIATÝ BETÓN	KER. OBKLAD	VÁPEN.BIELA OMIETKA
1.07	PREZLIEKÁREŇ-SOC.MIEST.	11,3800	LIATÝ BETÓN	KER. OBKLAD	VÁPEN.BIELA OMIETKA
1.08	PREDSEIŇ	12,5000	LIATÝ BETÓN	VÁPEN.BIELA OMIETKA	VÁPEN.BIELA OMIETKA
1.09	CHODBA	28,9500	LIATÝ BETÓN	VÁPEN.BIELA OMIETKA	VÁPEN.BIELA OMIETKA
1.10	PREDSEIŇ	7,7500	LIATÝ BETÓN	VÁPEN.BIELA OMIETKA	VÁPEN.BIELA OMIETKA
1.11	MALÁ OBRADNÁ SIEŇ	52,0800	LIATÝ BETÓN	VÁPEN.BIELA OMIETKA	DREVENÝ LAMELOVÝ STROP
1.12	VELKÁ OBRADNÁ SIEŇ	109,1900	LIATÝ BETÓN	VÁPEN.BIELA OMIETKA	DREVENÝ LAMELOVÝ STROP
1.13	MALÁ OBRADNÁ SIEŇ	52,0800	LIATÝ BETÓN	VÁPEN.BIELA OMIETKA	DREVENÝ LAMELOVÝ STROP
1.14	PREDSEIŇ WC	4,3800	LIATÝ BETÓN	KER. OBKLAD	VÁPEN.BIELA OMIETKA
1.15	WC	1,4500	LIATÝ BETÓN	KER. OBKLAD	VÁPEN.BIELA OMIETKA
1.16	WC	1,4500	LIATÝ BETÓN	KER. OBKLAD	VÁPEN.BIELA OMIETKA





POHĽAD JUHOVÝCHODNÝ

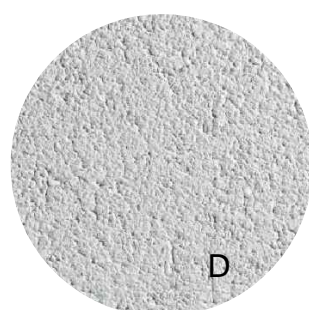
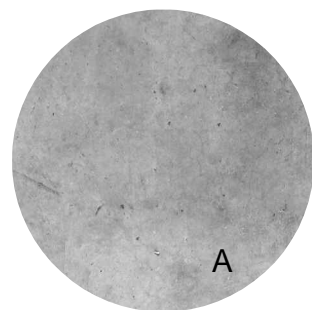
POHĽAD JUHOZÁPADNÝ



POHĽAD SEVEROVÝCHODNÝ

POHĽAD SEVEROZÁPADNÝ









POHLAD JUHOVÝCHODNÝ





POHLAD JUHOZÁPADNÝ





POHLAD SEVEROVÝCHODNÝ





POHLAD SEVEROZÁPADNÝ







