



Poznámka: novovestřování
Legenda: kód sítě obcí v r. y. y.

A
2820
64

-836
21.6/19281

2826
685

A
2826/1920
A
2826/1921

2826
684

2826
68

2826/1919

2826
681

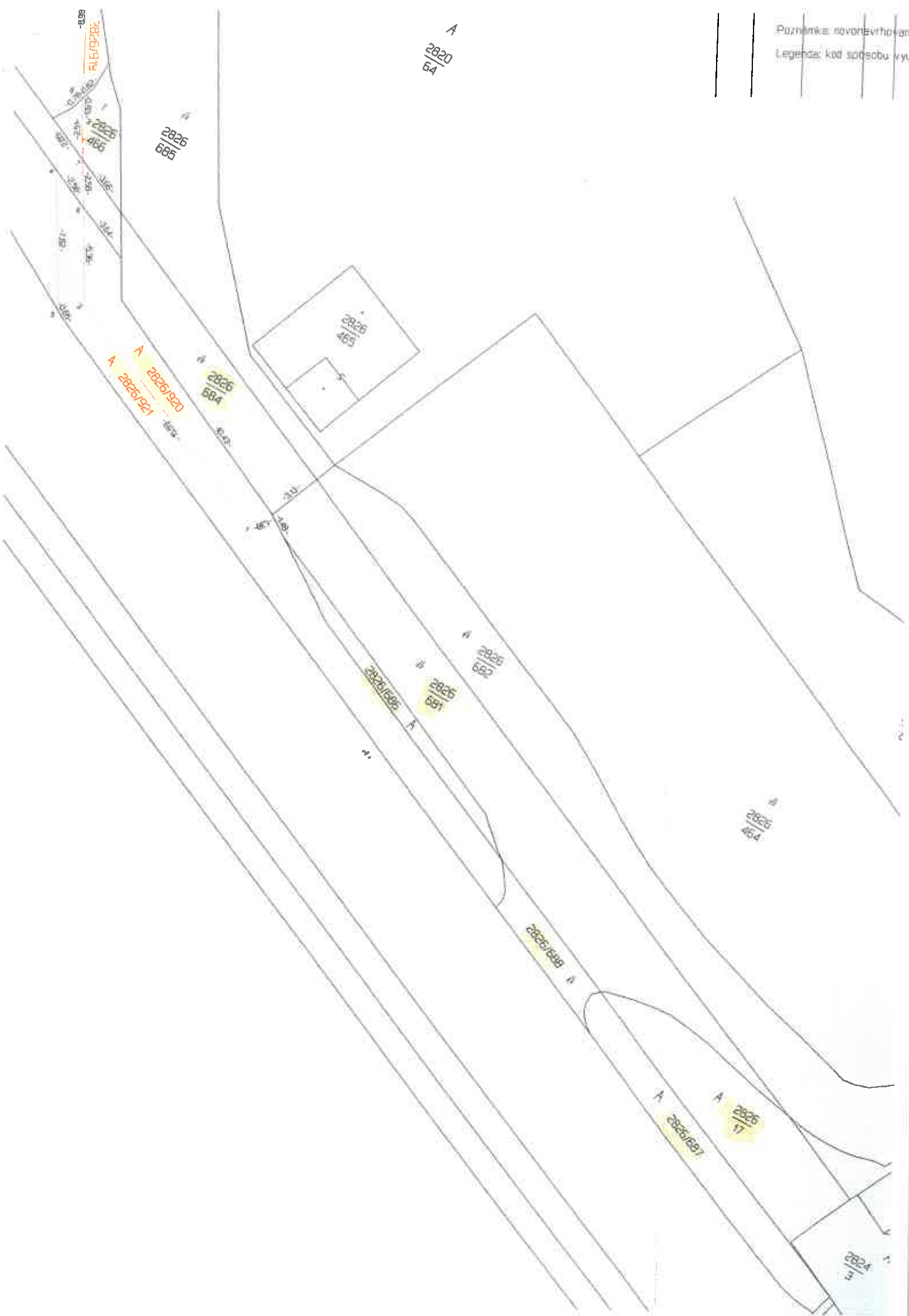
2826
682

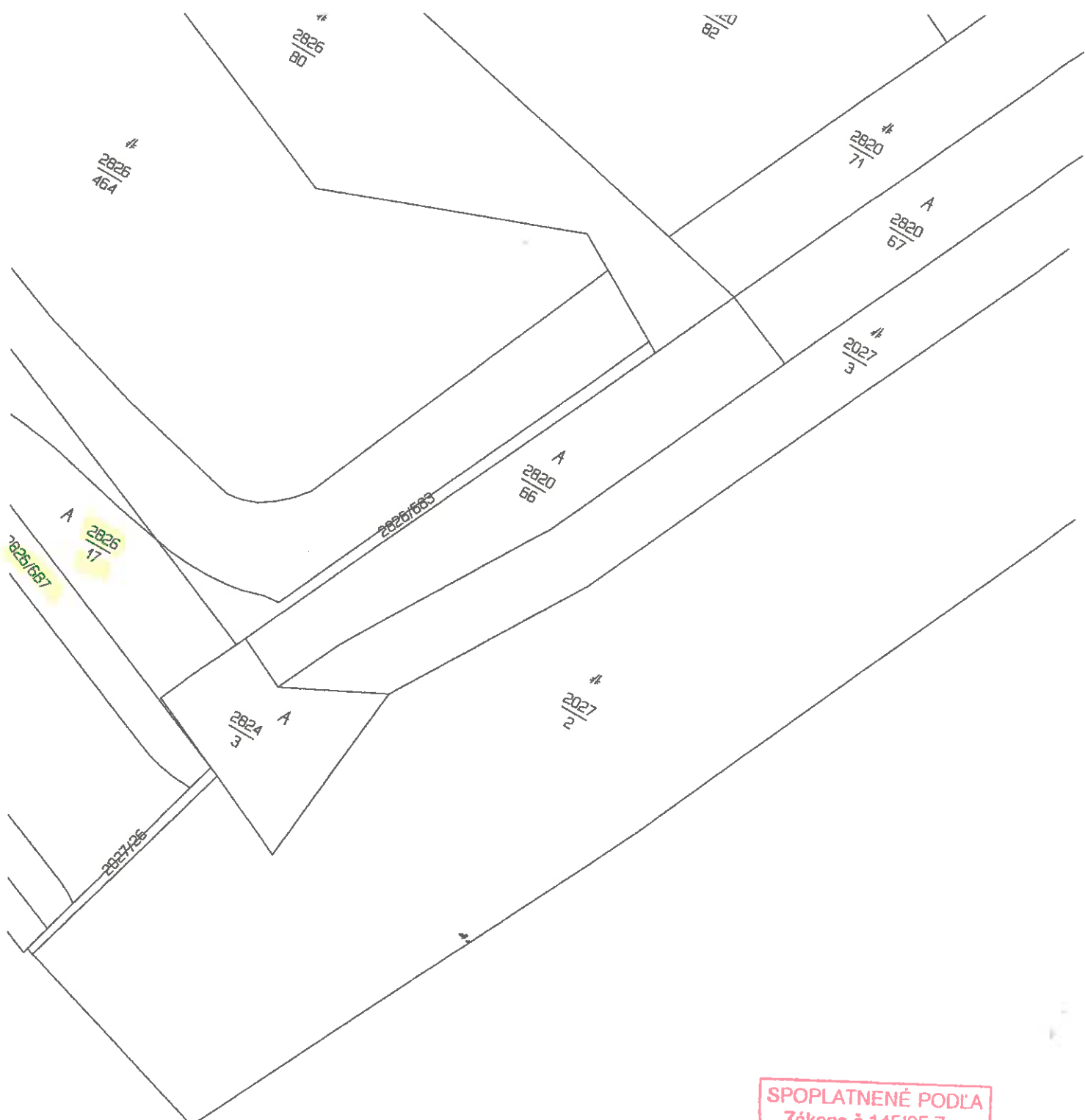
2826/1918

A
2826/1917

2826
683

2826
684





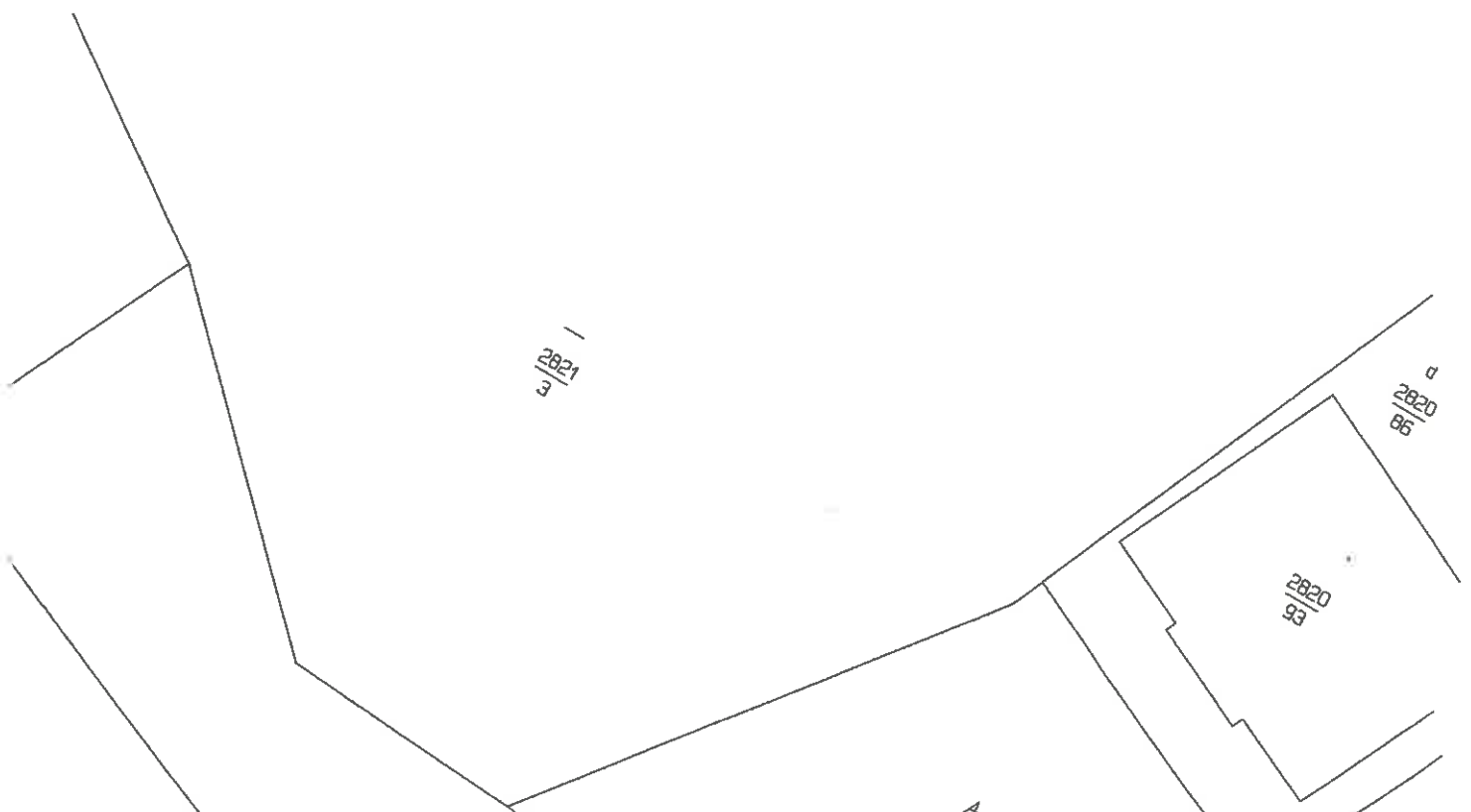
**SPOPLATNENÉ PODĽA
Zákona č.145/95 Z.z.**

Geometrický plán je podkladom na právne úkony, keď údaje doterajšieho stavu výkazu výmer sú zhodné s údajmi platných výpisov z katastra nehnuteľnosti.

vyhotoviteľ GEOPLAN DS s.r.o. zememeračské práce Németh Štefan Štúrova č.1089/5 Dunajská Streda IČO 46610910	Kraj :	Trnavský	Okres :	Dunajská Streda	Obec :	Dunajská Streda
	Kat. územie :	Dunajská Streda	Číslo plánu :	46610910-242/2018	Mapový list č.:	Dun.Streda 5-1/23
GEOMETRICKÝ PLÁN na oddelenie pozemkov parc.č.2826/919-921						
Vyhotožil		Autorizačne overil			úradne overil	
Meno : 13.08.2018 Németh Štefan		Meno : 13.08.2018 Ing.Imrich Kovács			Meno : Ing. Denisa Pastírová	
Nové hranice boli v prírode označené : plotom, kolíkmi		Nalezitostami a presnosťou zodpovedá predpisom :			úradne overené podľa paragrafu 9 zákona NR SR č.215/1995 Z.z. o geodézii a kartografii	
Záznam podrobného merania [meracísky náčrt] č. 6516						
Súradnice bodov označených číslami a ostatné meracie údaje sú uložené vo všeobecnej dokumentácii						

V Ý K A Z V Ý M E R

Doterajší stav					Zmeny					Nový stav					
Číslo			Výmera		Druh pozemku	Diel	k parcele číslo	m ²	od parcely číslo	m ²	Číslo parcely	Výmera		Druh pozemku	Vlastník, nájomca - držiteľ adresa
parcely			ha	m ²								ha	m ²		
PK vložky	PK	KN													
Stav právny je totožný registrom C KN															
6493		2826/237		2544	ost.pl.						2826/237	2428	ost.pl. 36	Doterajší	
											2826/920	32	ost.pl. 36	Florida Villa Park s.r.o. Cesta arad.muč.č.6020/16 Dunajská Streda	
											2826/921	84	ost.pl. 36	dtto	
6493		2826/656		4785	orná p.						2826/656	4779	orná p. 1	Doterajší	
											2826/919	6	orná p. 1	Florida Villa Park s.r.o. Cesta arad.muč.č.6020/16 Dunajská Streda	
6493		2826/466		15	orná p.						2826/466	15	orná p. 1	Florida Villa Park s.r.o. Cesta arad.muč.č.6020/16 Dunajská Streda	
3251		2826/270		1169	ost.pl.						2826/270	1169	ost.pl. 36	Doterajší	
Spolu				8513								8513			
<p>Poznámka: novonavrhovanu parc.č.2826/919 možno do KN zapísať iba na základe doloženie rozhodnutia PF.</p> <p>Legenda: kód spôsobu využívania 1 - pozemok na ktorom sa pestujú obilniny....</p> <p>36 - pozemok ktorý nie je využívaný žiadnym z uvedených spôsobov</p>															



Úrad geodézie, kartografie a katastra Slovenskej republiky
VÝPIS Z KATASTRA NEHNUTEĽNOSTÍ

Okres: Dunajská Streda

Vytvorené cez katastrálny portál

Obec: DUNAJSKÁ STREDA

Dátum vyhotovenia 15.08.2018

Katastrálne územie: Dunajská Streda

Čas vyhotovenia: 13:43:31

VÝPIS Z LISTU VLASTNÍCTVA č. 6493

ČASŤ A: MAJETKOVÁ PODSTATA

PARCELY registra "C" evidované na katastrálnej mape

Parcelné číslo	Výmera v m2	Druh pozemku	Spôsob využ. p.	Umiest. pozemku	Právny vzťah	Druh ch.n.
2027/ 33	70	Zastavané plochy a nádvoria	18	1		, 501
2027/ 34	112	Zastavané plochy a nádvoria	18	1		, 501
2027/ 35	3	Zastavané plochy a nádvoria	18	1		, 501
2027/ 36	10	Zastavané plochy a nádvoria	18	1		, 501
2819/ 44	52	Zastavané plochy a nádvoria	22	1		, 501
2826/ 1	41	Orná pôda	1	2		, 501
2826/ 17	60	Ostatné plochy	36	1		, 501
2826/233	1365	Orná pôda	1	2		, 501
2826/235	436	Orná pôda	1	2		, 501
2826/237	2544	Ostatné plochy	36	2		, 501
PLOMBA VYZNAČENÁ NA ZÁKLADE Z - 2374/2018						
PLOMBA VYZNAČENÁ NA ZÁKLADE Z - 2569/2018						
2826/239	391	Orná pôda	1	2		, 501
2826/241	2892	Orná pôda	1	2		, 501
2826/242	209	Orná pôda	1	2		, 501
2826/245	159	Orná pôda	1	2		, 501
2826/246	47	Orná pôda	1	2		, 501
2826/249	818	Orná pôda	1	2		, 501
2826/250	5067	Orná pôda	1	2		, 501
2826/252	6686	Orná pôda	1	2		, 501
2826/253	10177	Orná pôda	1	2		, 501
2826/261	5335	Orná pôda	1	2		, 501
2826/275	5769	Orná pôda	1	2		, 501
2826/278	4269	Orná pôda	1	2		, 501
2826/279	5177	Orná pôda	1	2		, 501
2826/286	204	Ostatné plochy	36	2		, 501
2826/289	211	Orná pôda	1	2		, 501
2826/290	261	Orná pôda	1	2		, 501
2826/298	3381	Orná pôda	1	2		, 501
2826/299	3381	Orná pôda	1	2		, 501
2826/302	1187	Orná pôda	1	2		, 501
2826/304	495	Ostatné plochy	36	2		, 501
2826/305	1211	Orná pôda	1	2		, 501
2826/308	646	Orná pôda	1	2		, 501
2826/313	3838	Orná pôda	1	2		, 501
2826/314	3155	Ostatné plochy	36	2		, 501
2826/315	854	Orná pôda	1	2		, 501
2826/318	649	Orná pôda	1	2		, 501
2826/320	761	Orná pôda	1	2		, 501
2826/321	763	Orná pôda	1	2		, 501
2826/322	560	Orná pôda	1	2		, 501
2826/326	131	Orná pôda	1	2		, 501
2826/328	1486	Orná pôda	1	2		, 501
2826/330	1080	Orná pôda	1	2		, 501

PARCELY registra "C" evidované na katastrálnej mape

Parcelné číslo	Výmera v m2	Druh pozemku	Spôsob využ. p.	Umiest. pozemku	Právny vzťah	Druh ch.n.
2826/332	1312	Ostatné plochy	36	2		, 501
2826/334	317	Orná pôda	1	2		, 501
2826/337	1331	Orná pôda	1	2		, 501
2826/344	830	Orná pôda	1	2		, 501
2826/346	425	Orná pôda	1	2		, 501
2826/349	1543	Ostatné plochy	36	2		, 501
2826/350	550	Orná pôda	1	2		, 501
2826/352	906	Orná pôda	1	2		, 501
2826/354	504	Orná pôda	1	2		, 501
2826/361	134	Ostatné plochy	36	2		, 501
2826/363	106	Ostatné plochy	36	2		, 501
2826/366	1319	Orná pôda	1	2		, 501
2826/367	166	Ostatné plochy	36	2		, 501
2826/370	1625	Orná pôda	1	2		, 501
2826/371	402	Orná pôda	1	2		, 501
2826/372	573	Orná pôda	1	2		, 501
2826/376	175	Ostatné plochy	36	2		, 501
2826/377	20	Orná pôda	1	2		, 501
2826/384	484	Ostatné plochy	36	2		, 501
2826/385	1468	Orná pôda	1	2		, 501
2826/389	424	Orná pôda	1	2		, 501
2826/390	823	Orná pôda	1	2		, 501
2826/406	319	Ostatné plochy	36	2		, 501
2826/411	319	Orná pôda	1	2		, 501
2826/414	388	Orná pôda	1	2		, 501
2826/417	388	Orná pôda	1	2		, 501
2826/421	71	Ostatné plochy	36	2		, 501
2826/422	484	Orná pôda	1	2		, 501
2826/425	383	Orná pôda	1	2		, 501
2826/430	395	Orná pôda	1	2		, 501
2826/431	119	Orná pôda	1	2		, 501
2826/433	126	Orná pôda	1	2		, 501
2826/434	715	Ostatné plochy	36	2		, 501
2826/443	33	Orná pôda	1	2		, 501
2826/466	15	Orná pôda	1	2		, 501
2826/468	297	Orná pôda	1	2		, 501
	PLOMBA VYZNAČENÁ NA ZÁKLADE Z - 2374/2018					
	PLOMBA VYZNAČENÁ NA ZÁKLADE Z - 2569/2018					
2826/480	294	Orná pôda	1	2		, 501
	PLOMBA VYZNAČENÁ NA ZÁKLADE V - 5475/2018					
2826/481	120	Orná pôda	1	2		, 501
2826/482	120	Orná pôda	1	2		, 501
2826/484	35	Orná pôda	1	2		, 501
2826/485	40	Orná pôda	1	2		, 501
2826/491	756	Orná pôda	1	2		, 501
2826/492	4677	Orná pôda	1	2		, 501
2826/493	818	Orná pôda	1	2		, 501
2826/494	816	Orná pôda	1	2		, 501
2826/496	868	Orná pôda	1	2		, 501
2826/497	182	Orná pôda	1	2		, 501
2826/499	414	Orná pôda	1	2		, 501
2826/502	851	Orná pôda	1	2		, 501
2826/503	1536	Orná pôda	1	2		, 501
2826/505	1116	Orná pôda	1	2		, 501
2826/509	685	Orná pôda	1	2		, 501
2826/510	57	Orná pôda	1	2		, 501
2826/512	1015	Orná pôda	1	2		, 501
2826/513	105	Ostatné plochy	36	2		, 501
2826/514	82	Ostatné plochy	36	2		, 501
2826/516	105	Orná pôda	1	2		, 501
	PLOMBA VYZNAČENÁ NA ZÁKLADE V - 5475/2018					
2826/520	227	Orná pôda	1	2		, 501

PARCELY registra "C" evidované na katastrálnej mape

Parcelné číslo	Výmera v m2	Druh pozemku	Spôsob využ. p.	Umiest. pozemku	Právny vzťah	Druh ch.n.
2826/521	176	Orná pôda	1	2		, 501
2826/523	13	Orná pôda	1	2		, 501
2826/524	534	Ostatné plochy	36	2		, 501
2826/525	448	Ostatné plochy	36	2		, 501
2826/526	542	Ostatné plochy	36	2		, 501
2826/527	445	Ostatné plochy	36	2		, 501
2826/528	609	Ostatné plochy	36	2		, 501
2826/529	522	Ostatné plochy	36	2		, 501
2826/530	567	Ostatné plochy	36	2		, 501
2826/531	364	Ostatné plochy	36	2		, 501
2826/532	578	Ostatné plochy	36	2		, 501
2826/533	567	Ostatné plochy	36	2		, 501
2826/534	630	Ostatné plochy	36	2		, 501
2826/536	657	Ostatné plochy	36	2		, 501
2826/537	603	Ostatné plochy	36	2		, 501
2826/538	602	Ostatné plochy	36	2		, 501
2826/539	657	Ostatné plochy	36	2		, 501
2826/544	514	Ostatné plochy	36	2		, 501
2826/545	373	Ostatné plochy	36	2		, 501
2826/546	532	Ostatné plochy	36	2		, 501
2826/547	372	Ostatné plochy	36	2		, 501
2826/548	532	Ostatné plochy	36	2		, 501
2826/553	452	Ostatné plochy	36	2		, 501
2826/554	452	Ostatné plochy	36	2		, 501
2826/555	290	Ostatné plochy	36	2		, 501
2826/558	277	Orná pôda	1	2		, 501
2826/560	241	Orná pôda	1	2		, 501
2826/566	131	Orná pôda	1	2		, 501
2826/567	517	Ostatné plochy	36	2		, 501
2826/570	356	Ostatné plochy	36	2		, 501
2826/574	105	Orná pôda	1	2		, 501
2826/575	161	Ostatné plochy	36	2		, 501
2826/577	868	Orná pôda	1	2		, 501
2826/580	622	Orná pôda	1	2		, 501
2826/581	437	Orná pôda	1	2		, 501
2826/586	308	Orná pôda	1	2		, 501
2826/587	867	Orná pôda	1	2		, 501
2826/588	340	Orná pôda	1	2		, 501
2826/595	227	Ostatné plochy	36	2		, 501
2826/596	306	Ostatné plochy	36	2		, 501
2826/597	454	Ostatné plochy	36	2		, 501
2826/600	244	Orná pôda	1	2		, 501
2826/601	204	Orná pôda	1	2		, 501
2826/605	2851	Zastavané plochy a nádvorí	22	2		, 501
PLOMBA VYZNAČENÁ NA ZÁKLADE Z - 2374/2018						
PLOMBA VYZNAČENÁ NA ZÁKLADE Z - 2569/2018						
2826/606	2278	Ostatné plochy	36	2		, 501
PLOMBA VYZNAČENÁ NA ZÁKLADE Z - 2374/2018						
PLOMBA VYZNAČENÁ NA ZÁKLADE Z - 2569/2018						
2826/607	254	Zastavané plochy a nádvorí	22	2		, 501
2826/609	371	Zastavané plochy a nádvorí	22	2		, 501
2826/611	122	Zastavané plochy a nádvorí	22	2		, 501
2826/613	190	Zastavané plochy a nádvorí	22	2		, 501
2826/615	229	Zastavané plochy a nádvorí	22	2		, 501
2826/617	346	Zastavané plochy a nádvorí	22	2		, 501
2826/619	243	Zastavané plochy a nádvorí	22	2		, 501

PARCELY registra "C" evidované na katastrálnej mape

Parcelné číslo	Výmera v m2	Druh pozemku	Spôsob využ. p.	Umiest. pozemku	Právny vzťah	Druh ch.n.	
2826/621	123	Zastavané plochy a nádvoria	22	2		, 501	
2826/623	455	Zastavané plochy a nádvoria	22	2		, 501	
2826/627	648	Zastavané plochy a nádvoria	22	2		, 501	
2826/628	70	Zastavané plochy a nádvoria	22	2		, 501	
2826/630	30	Orná pôda	1	2		, 501	
2826/632	45	Orná pôda	1	2		, 501	
2826/633	21	Orná pôda	1	2		, 501	
2826/634	73	Orná pôda	1	2		, 501	
2826/635	14	Ostatné plochy	36	2		, 501	
2826/656	4785	Orná pôda	1	2		, 501	
2826/681	138	Zastavané plochy a nádvoria	22	1		, 501	
2826/684	49	Ostatné plochy	36	1		, 501	
2826/686	15	Ostatné plochy	36	1		, 501	
2826/687	40	Ostatné plochy	36	2		, 501	
2826/688	15	Zastavané plochy a nádvoria	22	2		, 501	
2826/692	320	Orná pôda	1	2		, 501	
2826/720	304	Orná pôda	1	2		, 501	
2826/721	605	Ostatné plochy	36	2		, 501	
		PLOMBA VYZNAČENÁ NA ZÁKLADE Z - 2374/2018					
		PLOMBA VYZNAČENÁ NA ZÁKLADE Z - 2569/2018					
2826/722	567	Orná pôda	1	2		, 501	
2826/723	2510	Ostatné plochy	36	2		, 501	
		PLOMBA VYZNAČENÁ NA ZÁKLADE Z - 2374/2018					
		PLOMBA VYZNAČENÁ NA ZÁKLADE Z - 2569/2018					
2826/724	80	Orná pôda	1	2		, 501	
2826/725	61	Orná pôda	1	2		, 501	
2826/726	234	Ostatné plochy	36	2		, 501	
		PLOMBA VYZNAČENÁ NA ZÁKLADE Z - 2374/2018					
		PLOMBA VYZNAČENÁ NA ZÁKLADE Z - 2569/2018					
2826/727	100	Ostatné plochy	36	2		, 501	
2826/728	34	Ostatné plochy	36	2		, 501	
2826/729	137	Orná pôda	1	2		, 501	
2826/730	858	Ostatné plochy	36	2		, 501	
2826/731	1782	Ostatné plochy	36	2		, 501	
		PLOMBA VYZNAČENÁ NA ZÁKLADE Z - 2374/2018					
		PLOMBA VYZNAČENÁ NA ZÁKLADE Z - 2569/2018					
2826/732	131	Orná pôda	1	2		, 501	
		PLOMBA VYZNAČENÁ NA ZÁKLADE Z - 2374/2018					
		PLOMBA VYZNAČENÁ NA ZÁKLADE Z - 2569/2018					
2826/733	349	Ostatné plochy	36	2		, 501	
2826/734	68	Orná pôda	1	2		, 501	
2826/735	34	Orná pôda	1	2		, 501	
2826/736	35	Orná pôda	1	2		, 501	
2826/737	183	Orná pôda	1	2		, 501	
2826/738	36	Ostatné plochy	36	2		, 501	
2826/739	66	Ostatné plochy	36	2		, 501	
2826/742	243	Ostatné plochy	36	2		, 501	
2826/743	93	Orná pôda	1	2		, 501	
2826/744	30	Orná pôda	1	2		, 501	
2826/745	9	Orná pôda	1	2		, 501	
		PLOMBA VYZNAČENÁ NA ZÁKLADE Z - 2374/2018					
		PLOMBA VYZNAČENÁ NA ZÁKLADE Z - 2569/2018					
2826/746	33	Orná pôda	1	2		, 501	
2826/800	773	Orná pôda	1	2		, 501	
2826/801	183	Ostatné plochy	36	2		, 501	
2826/802	995	Orná pôda	1	2		, 501	

PARCELY registra "C" evidované na katastrálnej mape

Parcelné číslo	Výmera v m2	Druh pozemku	Spôsob využ. p.	Umiest. pozemku	Právny vzťah	Druh ch.n.
2826/803	146	Ostatné plochy	36	2		, 501
2826/804	163	Ostatné plochy	36	2		, 501
2826/805	292	Orná pôda	1	2		, 501
2826/806	591	Orná pôda	1	2		, 501
2826/807	57	Ostatné plochy	36	2		, 501
2826/808	135	Ostatné plochy	36	2		, 501
2826/809	197	Ostatné plochy	36	2		, 501
2826/810	22	Ostatné plochy	36	2		, 501
2826/811	1074	Orná pôda	1	2		, 501
2826/812	21	Ostatné plochy	36	2		, 501
2826/813	79	Orná pôda	1	2		, 501
2826/814	830	Orná pôda	1	2		, 501
2826/815	54	Ostatné plochy	36	2		, 501
2826/816	78	Orná pôda	1	2		, 501
2826/817	886	Orná pôda	1	2		, 501
2826/818	861	Orná pôda	1	2		, 501
2826/819	936	Orná pôda	1	2		, 501
2826/820	795	Orná pôda	1	2		, 501
2826/821	23	Ostatné plochy	36	2		, 501
2826/822	161	Ostatné plochy	36	2		, 501
2826/823	162	Ostatné plochy	36	2		, 501
2826/824	360	Orná pôda	1	2		, 501
2826/825	787	Orná pôda	1	2		, 501
2826/826	1035	Orná pôda	1	2		, 501
2826/827	380	Orná pôda	1	2		, 501
2826/828	177	Orná pôda	1	2		, 501
2826/830	175	Orná pôda	1	2		, 501
2826/831	143	Ostatné plochy	36	2		, 501
2826/832	28	Orná pôda	1	2		, 501
2826/836	80	Orná pôda	1	2		, 501
2826/837	460	Orná pôda	1	2		, 501
2826/841	120	Orná pôda	1	2		, 501
2826/846	15	Zastavané plochy a nádvoría	18	2		, 501
2826/847	16	Orná pôda	1	2		, 501
2826/848	45	Orná pôda	1	2		, 501
2826/849	258	Orná pôda	1	2		, 501
2826/852	60	Ostatné plochy	36	2		, 501
2826/853	60	Ostatné plochy	36	2		, 501
2826/874	859	Orná pôda	1	2		, 501
2826/875	2215	Ostatné plochy	36	2		, 501
2826/876	153	Ostatné plochy	36	2		, 501
2826/877	250	Ostatné plochy	36	2		, 501
2826/878	390	Ostatné plochy	36	2		, 501
2826/879	15	Ostatné plochy	36	2		, 501
2826/880	166	Ostatné plochy	36	2		, 501
2826/881	359	Ostatné plochy	36	2		, 501
2826/882	40	Ostatné plochy	36	2		, 501
2826/883	37	Ostatné plochy	36	2		, 501
2826/884	87	Ostatné plochy	36	2		, 501
2826/909	1006	Ostatné plochy	36	2		, 501
2826/910	22	Ostatné plochy	36	2		, 501
2826/911	20	Orná pôda	1	2		, 501
2826/912	14	Orná pôda	1	2		, 501
2826/913	377	Orná pôda	1	2		, 501
2826/914	82	Ostatné plochy	36	2		, 501
2826/915	386	Ostatné plochy	36	2		, 501
2826/916	4	Ostatné plochy	36	2		, 501
2826/918	526	Ostatné plochy	36	2		, 501
2829/ 7	1086	Vodné plochy	11	2		, 501
2829/ 8	372	Vodné plochy	11	2		, 501
3411/ 9	17	Zastavané plochy a nádvoría	22	1		, 501

PARCELY registra "C" evidované na katastrálnej mape

Parcelné číslo **Výmera v m2** **Druh pozemku** **Spôsob využ. p.** **Umiest. pozemku** **Právny vzťah** **Druh ch.n.**

Ľahôdka:využívania pozemku:

- 22 - Pozemok, na ktorom je postavená inžinierska stavba - cestná, miestna a účelová komunikácia, lesná cesta, poľná cesta, chodník, nekryté parkovisko a ich súčasť
- 36 - Pozemok, ktorý nie je využívaný žiadnym z uvedených spôsobov
- 1 - Pozemok využívaný pre rastlinnú výrobu, na ktorom sa pestujú obilniny, okopaniny, krmoviny, technické plodiny, zelenina a iné poľnohospodárske plodiny alebo pozemok dočasne nevyužívaný pre rastlinnú výrobu
- 11 - Vodný tok (prírodný - rieka, potok; umelý - kanál, náhon a iné)
- 18 - Pozemok, na ktorom je dvor

Druh chránenej nehnuteľnosti:

- 501 - Chránená vodohospodárska oblasť

Umiestnenie pozemku:

- 2 - Pozemok je umiestnený mimo zastavaného územia obce
- 1 - Pozemok je umiestnený v zastavanom území obce

Stavby

Súpisné číslo **na parcele číslo** **Druh stavby** **Popis stavby** **Druh ch.n.** **Umiest. stavby**

7310 2826/709

18 Trafostanica

1

Právny vzťah k parcele na ktorej leží stavba 7310 je evidovaný na liste vlastníctva číslo 3286.

Legenda:

Druh stavby:

- 18 - Budova technickej vybavenosti sídla (vymenníková stanica, budova na rozvod energií, čerpacia a prečerpávací stanica, úpravňa vody, transformačná stanica a rozvodňa, budova vodojemu alebo čistiarne odpadových vôd a iné)

Kód umiestnenia stavby:

- 1 - Stavba postavaná na zemskom povrchu

ČASŤ B: VLASTNÍCI A INÉ OPRAVNENÉ OSOBY

Por. číslo **Príezvisko, meno (názov), rodné priezvisko, dátum narodenia, rodné číslo (IČO) a Spoluvlastnícky podiel**
miesto trvalého pobytu (sídlo) vlastníka

Účastník právneho vzťahu:

Vlastník

- 1 Florida Villa Park s.r.o., Cesta aradských mučeníkov 6020/16, Dunajská Streda, PSČ 929 01, SR

1 / 1

IČO :

- Titul nadobudnutia** V-6018/13-Kúpna zmluva, vklad povolený dňa 14.11.2013-č.z.2988/13
- Titul nadobudnutia** R-1203/13-Rozhodnutie OPÚ č. D/2009/01106-3-č.z.105/14
- Titul nadobudnutia** R-1353/13-Prevedenie Gpč.35021934-243/2013 -č.z.548/14
- Titul nadobudnutia** V-4402/14-Zámenná zmluva,vklad povolený dňa 19.08.2014-č.z.2610/14
- Titul nadobudnutia** V-8056/14-Kúpna zmluva,vklad povolený dňa 05.02.2015-č.z.455/15
- Titul nadobudnutia** R-114/15-Prevedenie Gpč.35021934-179/2014 -č.z.1540/15
- Titul nadobudnutia** Z-6318/15-Odstúpenie od kúpnej zmluvy V-8256/14 -č.z.3257/15
- Titul nadobudnutia** R-1184/15-Prevedenie GPč.35021934-216/2015-č.z.111/16
- Titul nadobudnutia** V-6849/15-Kúpna zmluva,vklad povolený dňa 13.01.2016-č.z.135/16
- Titul nadobudnutia** V-169/16-Zámenná zmluva,vklad povolený dňa 01.02.2016 -č.z.398/16
- Titul nadobudnutia** R-1237/16-Prevedenie GPč.35021934-112/2006-č.z.2085/16
- Titul nadobudnutia** R-1482/16- Rozhodnutie OU-DS-PLO-2016/005712-003 -zmena druhu pozemku -č.z.2134/16
- Titul nadobudnutia** R-1621/16-Prevedenie Gpč.35021934-179/2016-č.z.2378/16
- Titul nadobudnutia** V-3793/16-Zmluva o zriadení vecného bremena,vklad povolený dňa 21.07.2016-č.z.2379/16
- Titul nadobudnutia** V-3641/16-Kúpna zmluva,vklad povolený dňa 11.08.2016-č.z. -78/16
- Titul nadobudnutia** V-1840/17-Kúpna zmluva,vklad povolený dňa 06.04.2017-č.z.1211/17
- Titul nadobudnutia** Prevedenie Gpč.35021934-169/2017 pri zápise V-5463/17 -č.z.2558/17
- Titul nadobudnutia** R 1235/17 Rozhodnutie č. OU-DS-PLO-2017/009438-002, prevedenie geom. plánu č. 35021934-95/2017, -č.z.3159/17
- Titul nadobudnutia** V-9345/2017-Zmluva o zriadení vecného bremena,vklad povolený dňa 16.01.2018, prev.Gpč.35021934-325/2017 -č.z.160/18
- Titul nadobudnutia** Z-9582/17-Zápis zák.vecného bremena, prev.Gpč.36539325-286/2017-č.z.167/18
- Titul nadobudnutia** R-50/18-Prevedenie Gpč.35021934-353/2017 -č.z.831/18
- Titul nadobudnutia** Z-2521/18-Oznámenie o urč. súp.čísle, prev.Gpč.35021934-29/2018-č.z.995/18
- Titul nadobudnutia** Z-2558/18-Zápis zák.zál.práva -č.z.1324/18
- Titul nadobudnutia** R-540/18-Prevedenie Gpč.35021934-38/2018 -č.z.2172/18
- Titul nadobudnutia** R-996/18-zmena adresy -č.z.2411/18
- Titul nadobudnutia** R-1189/18-Prevedenie GPč.35021934-142/2018 -č.z.2557/18
- Titul nadobudnutia** R-1080/18- Rozhodnutie č. OU-DS-PLO-2018/008608-002, prev.Gpč.35021934-49/2018 -č.z.2617/18

Tituly nadobudnutia LV:

Z-3227/18-zápis zák.zál.práva -č.z.1555/18

Z-3225/18-Zápis zák.vecného bremena -č.z.1582/18

Z-3226/18-Zápis zák.vecného bremena -č.z.1592/18

ČASŤ C: ŤARCHY

Por.č.:

Vecné bremeno podľa § 22 a nasl. Zákona č. 79/1957 Zb. o výrobe,rozvođe a spotrebe elektriny (elektrizačný zákon) v spojení s § 96 ods. 4 zákona č. 251/2012 Z.z. o energetike a o zmene a doplnení niektorých zákonov v prospech spoločnosti Západoslovenská distribučná,a.s.,IČO:36 361 518 so sídlom Čulenova 6, 91647 Bratislava podľa geometrického plánu č. 45 961 581 -40/18 na pozemku s parcelným číslom registra C KN 2829/7 týkajúce sa elektroenergetického zariadenia: 1x22 kV VN linka č. 366 na trase Dunajská Streda-mesto -Z-2558/2018-č.z.1324/18

Vecné bremeno podľa § 11 ods. 1 písm.f) zákona č.251/2012 Z.z. o energetike v prospech spoločnosti SE 2010, a.s., so sídlom: Rajská 7, 811 08 Bratislava, IČO:44 787 618, podľa geom.plánu č.36717568-1010/2018 na pozemku reg. C KN parc.č.2826/560, 2826/302, 2826/505, 2826/800, 2826/350, 2826/802, 2826/502, 2826/352, 2826/827, 2826/503, 2826/830, 2826/499, 2826/581, 2826/580, 2826/492, 2826/241, 2826/250, týkajúce sa elektroenergetického vedenia: 3x20-NA2XS(F)2Y 1x240/RM25 na trase R-VN 22 kV TS1 FVE-1 Blažov -ES 110/22 kV RZ Dunajská Streda -Z-3227/2018-č.z.1555/18

Vecné bremeno podľa § 11 ods. 1 písm.f) zákona č.251/2012 Z.z. o energetike v prospech spoločnosti N.O.S. Contraction,s.r.o. so sídlom: Rofnickej školy 1519, 945 25 Komárno, IČO:35 946 393, podľa geom.plánu č.36717568-1010/2018 na pozemku reg. C KN parc.č.2826/560, 2826/302, 2826/505, 2826/800, 2826/350, 2826/802, 2826/502, 2826/352, 2826/827, 2826/503, 2826/830, 2826/499, 2826/581, 2826/580, 2826/492, 2826/241, 2826/250 týkajúce sa elektroenergetického vedenia: 3x20-NA2XS(F)2Y 1x240/RM25 na trase R-VN 22 kV TS1 FVE-2 Blažov -ES 110/22 kV RZ Dunajská Streda -Z-3225/2018-č.z.1582/18

Vecné bremeno podľa § 11 ods. 1 písm.f) zákona č.251/2012 Z.z. o energetike v prospech spoločnosti INDUSTRIAL ZONE KÚTNIKY ,a.s., so sídlom : Štúrova 1090/7, Dunajská Streda, 929 01, IČO: 36 241 083, podľa geom.plánu č.36717568-1010/2018 na pozemku reg. C KN parc.č.2826/560, 2826/302, 2826/505, 2826/800, 2826/350, 2826/802, 2826/502, 2826/352, 2826/827, 2826/503, 2826/830, 2826/499, 2826/581, 2826/580, 2826/492, 2826/241, 2826/250 týkajúce sa elektroenergetického vedenia: 3x20-NA2XS(F)2Y 1x240/RM25 na trase R-VN 22 kV TS1 FVE-3 Blažov -ES 110/22 kV RZ Dunajská Streda -Z-3226/2018-č.z.1592/18

- 1 Vecné bremeno právo vstupu a prechodu cez pozemok parc.č.2826/17, 2826/681, 2826/684, 2826/686, pešo,dopravnými prostriedkami a stavebnými mechanizmami v prospech THERMALPARK DS,a.s.,Gabčíkova c. 237/38,Dunajská Streda,IČO:31 450 920 podľa V-5796/08-v.z.321/09, č.z.455/15,č.z.977/16
- 1 Vecné bremeno právo prechodu a prejazdu, právo vstupu,prechodu a prejazdu peši,motorovými a nemotorovými dopravnými a nemotorovými dopravnými prostriedkami,strojmi a mechanizmami cez pozemky registra C KN parc.č.2826/384, 2826/421, 2826/875, 2826/879, 2826/880, 2826/881, 2826/882, 2826/883, 2826/884, 2826/915, 2826/434, 2826/909, 2826/910, 2826/918, v prospech vlastníka pozemkov registra C KN parc.č.2826/424 a 2826/568, 2826/711 podľa V-3793/16 -č.z.2379/16, č.z. 3446/16,č.z.2557/18
- 1 Vecné bremeno spočívajúceho v práve :zriadenia, uloženia,užívania,prevádzkovania,údržby,opravy,rekonštrukcie,odstránenia,modernizácie a akýchkoľvek iných stavebných úprav,elektroenergetickej stavby- 1kV prípojky pre PČS - na pozemkoch:parcely registra 'C' parc.č 2826/237 a za týmto účelom právo vstupu,prechodu a prejazdu peši,motorovými a nemotorovými dopravnými prostriedkami,strojmi a mechanizmami cez tieto parcely oprávneným z vecného bremena a ním povereným osobám,všetko v prospech : EKOM PLUS,s.r.o., Kračanská cesta 785/41, 929 01 Dunajská Streda, IČO:32 236 403 podľa V-1624/14 -č.z.1438/14,č.z.2678/16
- 1 Vecné bremeno ' in personam' právo zriadenia a uloženia elektroenergetických zariadení, v práve užívania, prevádzkovania, údržby, opravy,úpravy,rekonštrukcie, modernizácie a akýchkoľvek iných stavebných úprav elektroenergetických zariadení a ich odstránenia v rozsahu vyznačenom v geom.pláne č.35021934-325/2017 cez pozemky registra C KN parc.č.2826/237, 2826/286, 2826/314, 2826/361, 2826/376, 2826/406, 2826/421, 2826/430, 2826/434, 2826/514, 2826/627, 2826/628, 2826/635, 2826/914, 2826/876, 2826/909, 2826/910, 2826/918, 2826/875, 2826/880, 2826/881, 2826/882, 2826/883, 2826/883, 2826/915, 2826/884, v prospech: Západoslovenská distribučná,a.s.,IČO:36361518, Čulenova 6, 816 47, Bratislava podľa V-9345/2017 -č.z.160/18,č.z.2557/18
- 1 Vecné bremeno v zmysle znenia § 11 a § 43 Zákona č.251/2012 Z.z. o energetike a o zmene niektorých zákonov právo vstupu na pozemok registra C KN parc.č.2829/7 v rozsahu nevyhnutnom na výkon povolenej činnosti a v práve zriaďovať elektrické vedenia a elektroenergetické zariadenie distribučnej sústavy, v súlade s priloženým geom.plánom č.36539325-286/2017 z dôvodu obmedzenia vlastníckeho práva k pozemkom vybudovaním elektroenergetických zariadení distribučnej sústavy, v prospech : Západoslovenská distribučná,a.s.,so sídlom Čulenova č.6, 816 47, Bratislava -Z-9582/2017 -č.z.167/18

Iné údaje:

- 1 R-1899/17-Prevedenie Gpč.35021934-299/2017-č.z.110/18

Poznámka:

Bez zápisu.



OBCHODNÝ REGISTER

NA INTERNETE



Slovensky | English

Výpis z Obchodného registra Okresného súdu Trnava

Tento výpis má len informatívny charakter a nie je použiteľný pre právne úkony!

Oddiel: Sro

Vložka číslo: 32432/T

Obchodné meno:	Florida Villa Park s.r.o.	(od: 05.09.2013)
Sídlo:	Cesta Aradských mučeníkov 16/6020 Dunajská Streda 929 01	(od: 22.02.2018)
IČO:	47 386 803	(od: 05.09.2013)
Deň zápisu:	05.09.2013	(od: 05.09.2013)
Právna forma:	Spoločnosť s ručením obmedzeným	(od: 05.09.2013)
Predmet činnosti:	Prípravné práce k realizácii stavby Uskutočňovanie stavieb a ich zmien Dokončovacie stavebné práce pri realizácii exteriérov a interiérov Kúpa tovaru na účely jeho predaja konečnému spotrebiteľovi (maloobchod) alebo iným prevádzkovateľom živnosti (veľkoobchod) Sprostredkovateľská činnosť v oblasti obchodu, služieb a výroby Poskytovanie služieb v poľnohospodárstve a záhradníctve Správa bytového, alebo nebytového fondu Údržba bytového, alebo nebytového fondu v rozsahu voľných živností Sprostredkovanie predaja, prenájmu a kúpy nehnuteľností (realitná činnosť)	(od: 05.09.2013) (od: 05.09.2013) (od: 05.09.2013) (od: 05.09.2013) (od: 05.09.2013) (od: 05.09.2013) (od: 05.09.2013) (od: 05.09.2013) (od: 05.09.2013)
Spoločníci:	Ján Rémes	(od: 05.09.2013)
Výška vkladu každého spoločníka:	Ján Rémes Vklad: 5 000 EUR Splatnené: 5 000 EUR	(od: 09.06.2016)
Štatutárny orgán:	konateľ Ján Rémes IČO: 47 386 803	(od: 09.06.2016) (od: 05.09.2013)
Konanie menom spoločnosti:	V mene spoločnosti je oprávnený konať konateľ vo všetkých veciach samostatne, pričom za spoločnosť podpisuje tak, že pripojí svoj podpis k napísanému obchodnému menu spoločnosti.	(od: 12.12.2013)
Základné imanie:	5 000 EUR Rozsah splatenia: 5 000 EUR	(od: 05.09.2013)
Dátum aktualizácie údajov:	16.08.2018	
Dátum výpisu:	20.08.2018	

O obchodnom registri SR | Návod na používanie ORI | Naša adresa

Vyhľadávanie podľa : obchodného mena | identifikačného čísla
sídla | spisovej značky | priezviska a mena osoby

Aktuálne zmeny | Oprava údajov štatutárov | Kontakty na registrové súdy

Formuláre na podávanie elektronických návrhov na zápis do OR | Formuláre na podávanie listinných návrhov na zápis do OR