

## MINISTERSTVO SPRAVODLIVOSTI SLOVENSKEJ REPUBLIKY

OBCHODNÝ REGISTER  
NA INTERNETESlovensky  |  English

## Výpis z Obchodného registra Okresného súdu Trnava

Tento výpis má len informatívny charakter a nie je použiteľný pre právne úkony !

Oddiel: Sa

Vložka číslo: 224/T

Obchodné meno:	THERMALPARK DS, a.s.	(od: 04.08.2007)
Sídlo:	Gabčíkuvská cesta 237/38 Dunajská Streda 929 01	(od: 04.08.2007)
IČO:	31 450 920	(od: 29.09.1994)
Deň zápisu:	29.09.1994	(od: 29.09.1994)
Právna forma:	Akciová spoločnosť	(od: 29.09.1994)
Predmet činnosti:	prevádzkovaníe kúpaliskového areálu	(od: 29.09.1994)
	sprostredkovanie obchodu a služieb	(od: 29.09.1994)
	leasingová činnosť	(od: 29.09.1994)
	doplňkový predaj potravín	(od: 29.09.1994)
	kúpa tovaru na účely jeho predaja konečnému spotrebiteľovi (maloobchod) alebo na účely jeho predaja iným prevádzkovateľom živnosti (veľkoobchod) v rozsahu voľnej živnosti	(od: 11.12.2000)
	prenájom nehnuteľností, bytových a nebytových priestorov s poskytovaním iných než základných služieb spojených s prenájomom	(od: 11.12.2000)
	prevádzkovanie garáží a odstavných plôch pre motorové vozidlá	(od: 11.12.2000)
	reklamná činnosť	(od: 11.12.2000)
	rekreačná, zábavná a ostatná oddychová činnosť v rozsahu voľnej živnosti	(od: 11.12.2000)
	predaj na priamu konzumáciu nealkoholických a priemyselne vyrábaných mliečnych nápojov, koktailov, vína a destilátov	(od: 11.12.2000)
	predaj zmrzliny, ak sa na jej prípravu použijú priemyselne vyrábané koncentráty a mrazené krémy	(od: 11.12.2000)
	predaj tepelne rýchlo upravovaných mäsových výrobkov a obvyklých príloh ako, i bezmäsitých jedál, ak na ich priamu konzumáciu nie je k dispozícii viac ako 8 miest	(od: 11.12.2000)
	predaj jedál, nápojov a polotovarov ubytovaným hosťom v ubytovacích zariadeniach s kapacitou do 10 lôžok	(od: 11.12.2000)
	ubytovacie služby v ubytovacích zariadeniach s prevádzkovaním pohostinských činností v týchto zariadeniach a v trojhviezdičkových kempingoch * * * a vo vyšších triedach	(od: 11.12.2000)
	pohostinská činnosť bez ubytovacích zariadení	(od: 11.12.2000)
	prenájom hnuteľných vecí	(od: 13.01.2012)

	čistiace a upratovacie služby	(od: 13.01.2012)
	prevádzkovanie športových zariadení	(od: 13.01.2012)
	prevádzkovanie zariadení slúžiacich na regeneráciu a rekonštrukciu	(od: 13.01.2012)
	poskytovanie služieb v poľnohospodárstve a záhradníctve	(od: 13.01.2012)
	ubytovacie služby bez poskytovania pohostinských činností	(od: 13.01.2012)
	organizovanie kultúrnych a iných spoločenských podujatí	(od: 13.01.2012)
<b>Štatutárny orgán:</b>	predstavenstvo	(od: 14.08.2004)
	Ing. <u>Ladislav Garay</u> - predseda Agátová ulica 1183/27 Dunajská Streda 929 01 Vznik funkcie: 01.07.2012	(od: 25.04.2013)
	<u>Ladislav Bachman</u> Nám. SNP 193/33 Dunajská Streda 929 01 Vznik funkcie: 15.12.2014	(od: 10.01.2015)
<b>Konanie menom spoločnosti:</b>	Konať v mene spoločnosti sú oprávnení všetci členovia predstavenstva, pričom za spoločnosť podpisuje predseda predstavenstva spolu s ďalším členom predstavenstva; ak podpredseda nie je ustanovený, za spoločnosť podpisuje predseda predstavenstva. Ak je ustanovený prokurista, predseda predstavenstva podpisuje spolu s prokuristom, ktorý k svojmu podpisu pripojí dodatok označujúci prokúru.	(od: 12.04.2012)
<b>Základné imanie:</b>	6 499 064 EUR Rozsah splatenia: 6 499 064 EUR	(od: 05.07.2013)
<b>Akcie:</b>	Počet: 179 Druh: kmeňové Podoba: listinné Forma: akcie na meno Menovitá hodnota: 332 EUR	(od: 05.07.2013)
	Počet: 194 Druh: kmeňové Podoba: listinné Forma: akcie na meno Menovitá hodnota: 33 194 EUR	(od: 05.07.2013)
<b>Akcionár:</b>	Mesto Dunajská Streda Dunajská Streda 929 01	(od: 15.03.2006)
<b>Dozorná rada:</b>	<u>Mgr. Szabolcs Hodosy</u> Krátka 2152/5 Dunajská Streda 929 01 Vznik funkcie: 03.03.2011	(od: 05.04.2011)
	<u>Attila Karaffa</u> Hlavná 47/22 Dunajská Streda 929 01 Vznik funkcie: 15.12.2014	(od: 10.01.2015)
	<u>Mgr. Alexander Dakó</u> Nová Ves 2218/28 Dunajská Streda 929 01 Vznik funkcie: 15.12.2014	(od: 10.01.2015)
<b>Ďalšie právne skutočnosti:</b>	Akciová spoločnosť bola založená zakladateľskou listinou spísanou not. zápisnicou č. N 885/93, Nz 140/93 a dodatkom č. N 71/94, Nz 110/94 notárom JUDr. Kovácsom v zmysle ust. § 154 a nasl. Obchodného zákonníka. Základné imanie je tvorené peňažným vkladom zakladateľov. Živnostenské oprávnenie bolo vydané OÚ-Živnostenské oddelenie Dunajská Streda č. Zo 2200/93. Starý spis: Sa 1095	(od: 29.09.1994)
	Zmena stanov spoločnosti schválená na zasadnutí Mestského zastupiteľstva v Dunajskej Strede ako najvyššieho orgánu-jediného zakladateľa Mesto Dunajská Streda, ktorého priebeh bol osvedčený notárskou zápisnicou N 106/96, Nz 63/96 zo dňa	(od: 17.04.1997)

20.12.1996.

Zmena stanov spoločnosti schválená na zasadnutí mimoriadneho VZ dňa 22.03.2000, ktorého priebeh bol osvedčený not. zápisnicou č. N 34/2000, Nz 28/2000. (od: 11.12.2000)

Zmena stanov spoločnosti schválená na zasadnutí VZ dňa 13.08.2001, ktorého priebeh bol osvedčený notárskou zápisnicou č. N 265/2001, Nz 259/2001. (od: 08.11.2001)


Nové úplné znenie stanov schválené na zasadnutí mimoriadneho VZ dňa 07.03.2002, ktorého priebeh bol osvedčený notárskou zápisnicou č. N 52/2002, Nz 51/2002. (od: 02.05.2002)

Nové úplné znenie stanov schválené na zasadnutí VZ dňa 14.05.2003, ktorého priebeh bol osvedčený notárskou zápisnicou č. N 102/2003, Nz 36631/2003. (od: 19.06.2003)

Dátum aktualizácie údajov: 18.04.2016

Dátum výpisu: 19.04.2016

---

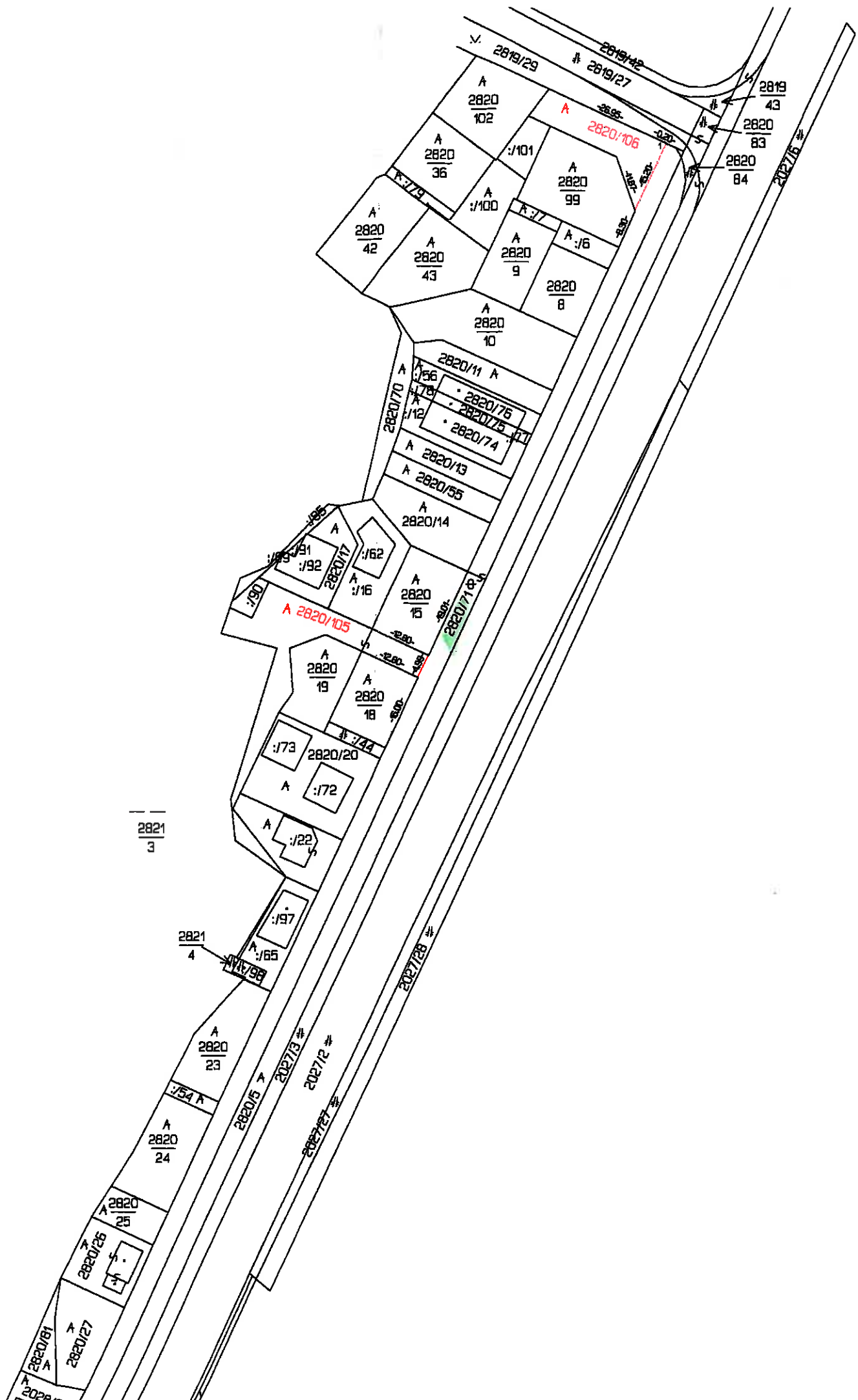
O obchodnom registri SR | Návod na používanie ORI | Naša adresa   
Vyhľadávanie podľa : obchodného mena | identifikačného čísla  
sídla | spisovej značky | priezviska a mena osoby

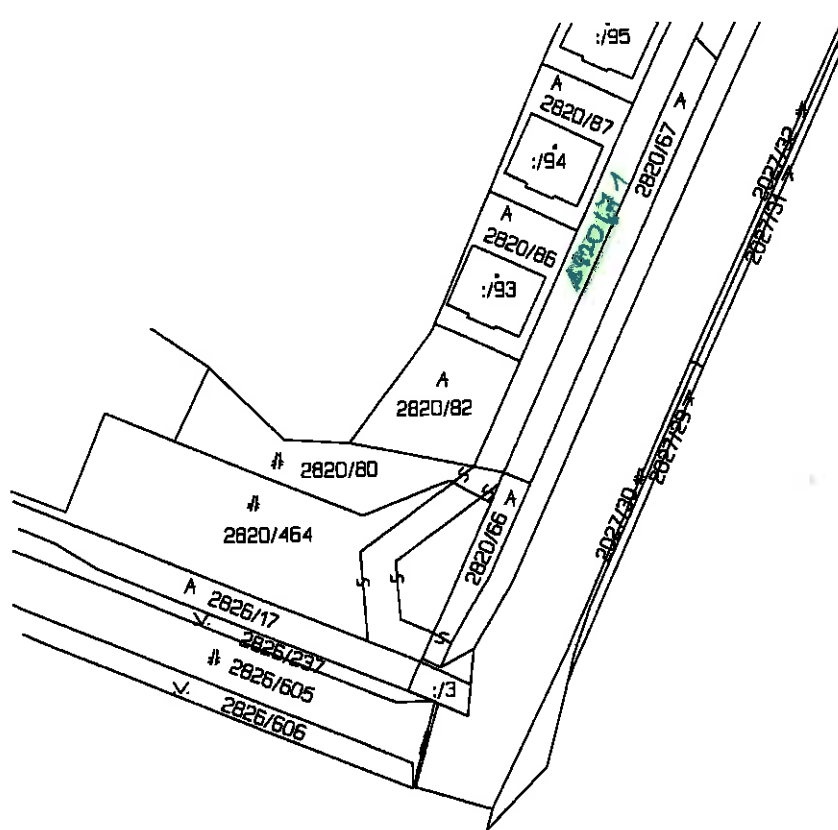
Aktuálne zmeny | Informácie o registrových súdoch  
Formuláre na podávanie návrhov na zápis do obchodného registra

SPOPLATNENÉ PODĽA  
Zákona č. 145/95 Z.z.

Geomtrický plán je podkladom na právne akony, keď údaje doterajšieho stavu výkazu výmer sú zhodné s údajmi platných výpisov z katastra nehnuteľností.

vyhotoviteľ <b>GEOPLAN DS s.r.o.</b> zememeračské práce Németh Štefan Starova č.1089/5 Dunajská Streda IČO 46610910		Kraj : Trnavský	Okres : Dunajská Streda	Obec : Dunajská Streda
		Katastrálne územie : Dunajská Streda	Číslo plánu : 46610910-29/2016	Mapa číslo : Dun.Streda 5-1/21
<b>GEOMETRICKÝ PLÁN</b> na oddelenie pozemkov, parc.č.2820/105,106				
Vyhotovil		Autorizačne overil		úradne overil Meno :
Dňa : 30.03.2016	Meno : Németh Štefan	Dňa : 30.03.2016	Meno : Ing.Imrich Kovács	Dňa : 19-03-2016 Číslo : 713/2016
Nové hranice boli v prírode označené : kámkmi		Nálezitosťami a presnosťou zodpovedá predpisom		úradne overené podľa paragrafu 9 zákona NR SR č.215/1995 Z.z. o geodézii a kartografii
Záznam podrobného merania [ meracísky náčrt ] č. 5889				2
Súradnice bodov označených číslami a ostatné meracie údaje sú uložené vo všeobecnej dokumentácii		Odtlačok pečiatky a podpis		Odtlačok pečiatky a podpis





## V Ý K A Z V Ý M E R

Doterajší stav			Zmeny						Nový stav						
Číslo			Výmera		Druh pozemku	Diel	k parcele číslo	m <sup>2</sup>	od parcely číslo	m <sup>2</sup>	Číslo parcely	Výmera		Druh pozemku	Vlastník, najomca - držiteľ \ adresa \
PK vložky	parcely											ha	m <sup>2</sup>		
LV	PK	KN													
2502		2820/71		2068	ost.pl.	Stav právny je totožný s registrom C KN							1410	ost.pl. 36	Doterajší
											2820/105	434	ost.pl. 36	THERMALPARK a.s. Gabčíkova cesta č.237 Dunajská Streda	
											2820/106	224	ost.pl. 36	dtto	
Spolu				2068								2068			
Legenda: kód spôsobu využitia 36 - pozemok ktorý nie je využívaný žiadnym z uvedených spôsobov															

## **ZNALECKÝ POSUDOK**



**vo veci :** odhadu všeobecnej hodnoty – pozemku na novovytvorenej parcele č. 2820/71 kat. úz. Dunajská Streda mesta Dunajská Streda.

**Zadávatel znaleckého posudku:** Thermalpark DS, a.s.  
Gabčíkovská cesta 237/38  
929 01 Dunajská Streda

**Účel znaleckého posudku :** Stanovenie všeobecnej hodnoty nehnuteľností pre účely prevodu nehnuteľností a k napísaniu kúpnopredajnej zmluvy

Znalecký posudok obsahuje 27 strán vrátane krycieho listu, a odovzdáva sa v troch vyhotoveniach objednávateľovi

v Topoľníkoch, 8. apríla 2016

**III. ZÁVER****1. OTÁZKY A ODPOVEDE**

Znaleckou úlohou bolo stanovenie všeobecnej hodnoty pozemku na novovytvorenej parc. č. 2820/71 v kat. území Dunajská Streda.

Pozemok je vo výlučnom vlastníctve Thermalpark DS, a.s. so sídlom v Dunajskej Strede. Nehnuteľnosť bola hodnotená podľa vyhlášky MS SR č.: 492/2004 Z.z. o stanovení všeobecnej hodnoty majetku po zmene a doplnení vyhláškami č.626/2007 Z.z., č.605/2008 Z.z., č.47/2009 Z.z., č.254/2010 Z.z. Všeobecná hodnota je znaleckým odhadom jej najpravdepodobnejšej ceny ku dňu 8.4.2016, ktorú by mala dosiahnuť na trhu v podmienkach voľnej súťaže, pri poctivom predaji, keď kupujúci aj predávajúci budú konať s patričnou informovanosťou i opatrnosťou a s predpokladom, že cena nie je ovplyvnená neprímeranou pohnútkou.

**2. VŠEOBECNÁ HODNOTA****Rekapitulácia:****Pozemky:**

Všeobecná hodnota metódou polohovej diferenciacie: **56 935,80 €**

Ako vhodná metóda na stanovenie VŠH pozemkov bola použitá metóda polohovej diferenciacie

**3. REKAPITULÁCIA VŠEOBECNEJ HODNOTY**

Názov	Všeobecná hodnota [€]
<b>Pozemky</b>	
novovytvorená parc. č. 2820/71 (1 410 m <sup>2</sup> )	56 935,80
<b>Spolu VŠH</b>	<b>56 935,80</b>
<b>Zaokrúhlená VŠH spolu</b>	<b>56 900,00</b>

**Všeobecná hodnota stavieb a pozemkov je spolu: 56 900,00 €**

**Slovom: Päťdesiatšesťtisícdeväťsto Eur**

**4. MIMORIADNE RIZIKÁ : zataženosť, zriadenie vecného bremena**

v Topoľníkoch 8.apríla 2016



*Ing. Jolán Németh*  
Ing. Jolán Németh

**IV. PRÍLOHY**

- Výpis z listu vlastníctva č. 2502
- Kópia z katastrálnej mapy
- Overený geometrický plán
- Osvedčenie číslo : S - 097



Úrad geodézie, kartografie a katastra Slovenskej republiky  
**VÝPIS Z KATASTRA NEHNUTEĽNOSTÍ**

Okres: Dunajská Streda

Vytvorené cez katastrálny portál

Obec: DUNAJSKÁ STREDA

Dátum vyhotovenia 31.03.2016

Katastrálne územie: Dunajská Streda

Čas vyhotovenia: 16:02:40

**VÝPIS Z LISTU VLASTNÍCTVA č. 2502**

ČASŤ A: MAJETKOVÁ PODSTATA

**PARCELY registra "C" evidované na katastrálnej mape**

Parcelné číslo	Výmera v m <sup>2</sup>	Druh pozemku	Spôsob využ. p.	Umiest. pozemku	Právny vzťah	Druh ch.n.
2819/ 39	117	Zastavané plochy a nádvoria	22	1		, 501
2819/ 40	586	Zastavané plochy a nádvoria	22	1		
2819/ 46	82	Zastavané plochy a nádvoria	22	1		, 501
2820/ 1	904	Ostatné plochy	30	1		, 501
2820/ 2	320	Ostatné plochy	36	1		, 501
2820/ 5	1106	Zastavané plochy a nádvoria	22	1		, 501
2820/ 6	65	Ostatné plochy	30	1		, 501
2820/ 7	28	Ostatné plochy	30	1		, 501
2820/ 13	124	Ostatné plochy	30	1		, 501
2820/ 28	4991	Ostatné plochy	36	1		, 501
2820/ 29	284	Ostatné plochy	36	1		, 501
2820/ 30	69	Zastavané plochy a nádvoria	22	1		, 501
2820/ 31	307	Ostatné plochy	36	1		, 501
2820/ 32	324	Ostatné plochy	36	1		, 501
2820/ 33	81	Zastavané plochy a nádvoria	22	1		, 501
2820/ 34	340	Ostatné plochy	36	1		, 501
2820/ 37	287	Ostatné plochy	36	1		, 501
2820/ 38	280	Ostatné plochy	36	1		, 501
2820/ 39	275	Ostatné plochy	36	1		, 501
2820/ 40	276	Ostatné plochy	36	1		, 501
2820/ 44	32	Zastavané plochy a nádvoria	22	1		, 501
2820/ 64	3517	Ostatné plochy	36	1		, 501
2820/ 66	93	Ostatné plochy	36	1		, 501
2820/ 67	236	Ostatné plochy	36	1		, 501
2820/ 68	181	Ostatné plochy	36	1		, 501
2820/ 69	4407	Ostatné plochy	36	1		, 501
2820/ 70	133	Ostatné plochy	36	1		, 501
2820/ 71	2068	Ostatné plochy	36	1		, 501
2820/ 83	40	Zastavané plochy a nádvoria	22	1		, 501
2820/ 84	18	Zastavané plochy a nádvoria	22	1		, 501
2820/ 85	33	Ostatné plochy	34	1		, 501
2820/101	70	Ostatné plochy	36	1		, 501
2820/103	112	Ostatné plochy	36	1		, 501
2821/ 3	37469	Vodné plochy	12	1		, 501
2822	144	Zastavané plochy a nádvoria	17	1		, 501
2823	49	Zastavané plochy a nádvoria	17	1		, 501
2824/ 2	68	Ostatné plochy	36	1		, 501
2824/ 3	45	Ostatné plochy	36	1		, 501
2824/ 4	432	Zastavané plochy a	22	1		, 501

PARCELY registra "C" evidované na katastrálnej mape

Parcelné číslo	Výmera v m2	Druh pozemku	Spôsob využ. p.	Umiest. pozemku	Právny vzťah	Druh ch.n.
2826/ 2	11627	Ostatné plochy	30	1		, 501
2826/ 7	1321	Ostatné plochy	36	1		, 501
2826/ 8	327	Ostatné plochy	36	1		, 501
2826/ 9	430	Ostatné plochy	36	1		, 501
2826/ 11	2483	Zastavané plochy a nádvorí	18	1		, 501
2826/ 12	355	Zastavané plochy a nádvorí	17	1		, 501
2826/ 13	326	Zastavané plochy a nádvorí	22	1		, 501
2826/ 14	841	Ostatné plochy	36	1		, 501
2826/ 15	924	Ostatné plochy	36	1		, 501
2826/ 18	1165	Ostatné plochy	36	1		, 501
2826/ 20	2168	Zastavané plochy a nádvorí	16	1		, 501
<b>PLOMBA VYZNAČENÁ NA ZÁKLADE Z - 305/2016</b>						
2826/ 21	56	Zastavané plochy a nádvorí	22	1		, 501
2826/ 27	14	Zastavané plochy a nádvorí	17	1		, 501
2826/ 38	203	Zastavané plochy a nádvorí	17	1		, 501
2826/ 39	25	Zastavané plochy a nádvorí	17	1		, 501
2826/ 40	30	Zastavané plochy a nádvorí	17	1		, 501
2826/ 41	35	Zastavané plochy a nádvorí	17	1		, 501
2826/ 54	282	Zastavané plochy a nádvorí	16	1		, 501
2826/ 62	19	Ostatné plochy	36	1		, 501
2826/ 63	19	Ostatné plochy	36	1		, 501
2826/ 64	27	Ostatné plochy	36	1		, 501
2826/ 65	19	Ostatné plochy	36	1		, 501
2826/ 66	17	Ostatné plochy	36	1	2	, 501
2826/ 67	18	Ostatné plochy	36	1		, 501
2826/ 68	20	Ostatné plochy	36	1		, 501
2826/ 69	18	Ostatné plochy	36	1		, 501
2826/ 70	113	Zastavané plochy a nádvorí	22	1		, 501
2826/ 71	33	Ostatné plochy	36	1		, 501
2826/ 72	1045	Ostatné plochy	36	1		, 501
2826/ 73	68	Zastavané plochy a nádvorí	22	1		, 501
2826/ 74	168	Zastavané plochy a nádvorí	22	1		, 501
2826/ 75	12	Zastavané plochy a nádvorí	17	1		, 501
2826/ 76	110	Zastavané plochy a nádvorí	22	1		, 501
2826/ 77	145	Ostatné plochy	36	1		, 501
2826/ 78	61	Zastavané plochy a nádvorí	22	1		, 501
2826/ 79	370	Ostatné plochy	36	1		, 501
2826/ 80	284	Zastavané plochy a nádvorí	22	1		, 501
2826/ 81	426	Zastavané plochy a nádvorí	22	1		, 501
2826/ 82	403	Ostatné plochy	36	1		, 501
2826/ 83	12	Ostatné plochy	36	1		, 501
2826/ 84	12	Ostatné plochy	36	1		, 501
2826/ 85	26	Ostatné plochy	36	1		, 501
2826/ 86	26	Ostatné plochy	36	1		, 501
2826/ 87	26	Ostatné plochy	36	1		, 501
2826/ 88	26	Ostatné plochy	36	1		, 501
2826/ 89	68	Zastavané plochy a	17	1		, 501

PARCELY registra "C" evidované na katastrálnej mape

Parcelné číslo	Výmera v m2	Druh pozemku	Spôsob využ. p.	Umiešť. pozemku	Právny vzťah	Druh ch.n.
2826/ 90	462	Zastavané plochy a nádvorí	22	1		, 501
2826/ 91	537	Ostatné plochy	36	1		, 501
2826/ 94	38	Zastavané plochy a nádvorí	17	1		, 501
2826/ 95	5	Ostatné plochy	36	1		, 501
2826/ 96	13	Ostatné plochy	36	1		, 501
2826/ 97	336	Ostatné plochy	36	1		, 501
2826/ 98	454	Ostatné plochy	36	1		, 501
2826/100	691	Ostatné plochy	36	1		, 501
2826/101	281	Ostatné plochy	36	1		, 501
2826/102	138	Zastavané plochy a nádvorí	22	1		, 501
2826/103	648	Zastavané plochy a nádvorí	22	1		, 501
2826/104	26	Zastavané plochy a nádvorí	17	1		, 501
2826/105	21	Ostatné plochy	36	1		, 501
2826/106	67	Ostatné plochy	36	1		, 501
2826/107	2946	Ostatné plochy	36	1		, 501
2826/108	949	Ostatné plochy	36	1		, 501
2826/109	1312	Ostatné plochy	36	1		, 501
2826/110	1766	Ostatné plochy	36	1		, 501
2826/111	2023	Ostatné plochy	36	1		, 501
2826/112	1129	Ostatné plochy	36	1		, 501
2826/113	33	Ostatné plochy	36	1		, 501
2826/114	7894	Ostatné plochy	36	1		, 501
2826/115	718	Ostatné plochy	36	1		, 501
2826/116	116	Ostatné plochy	36	1		, 501
2826/117	142	Ostatné plochy	36	1		, 501
2826/118	1571	Zastavané plochy a nádvorí	17	1		, 501
2826/119	66	Ostatné plochy	36	1		, 501
2826/120	335	Zastavané plochy a nádvorí	17	1		, 501
2826/121	862	Ostatné plochy	36	1		, 501
2826/122	1310	Zastavané plochy a nádvorí	16	1		, 501
2826/129	968	Ostatné plochy	36	1		, 501
		<b>PLOMBA VYZNAČENÁ NA ZÁKLADE Z - 305/2016</b>				
2826/130	3349	Ostatné plochy	36	1		, 501
2826/133	757	Zastavané plochy a nádvorí	22	1		, 501
2826/134	163	Ostatné plochy	36	1		, 501
2826/135	53	Ostatné plochy	36	1		, 501
2826/136	750	Ostatné plochy	36	1		, 501
		<b>PLOMBA VYZNAČENÁ NA ZÁKLADE Z - 305/2016</b>				
2826/137	44	Zastavané plochy a nádvorí	22	1		, 501
2826/138	517	Ostatné plochy	36	1		, 501
		<b>PLOMBA VYZNAČENÁ NA ZÁKLADE Z - 305/2016</b>				
2826/139	554	Ostatné plochy	36	1		, 501
		<b>PLOMBA VYZNAČENÁ NA ZÁKLADE Z - 305/2016</b>				
2826/140	50	Ostatné plochy	36	1		, 501
		<b>PLOMBA VYZNAČENÁ NA ZÁKLADE Z - 305/2016</b>				
2826/141	1056	Ostatné plochy	36	1		, 501
		<b>PLOMBA VYZNAČENÁ NA ZÁKLADE Z - 305/2016</b>				
2826/142	576	Ostatné plochy	36	1		, 501
2826/143	1820	Ostatné plochy	36	1		, 501
2826/144	2894	Zastavané plochy a nádvorí	22	1		, 501
2826/145	254	Zastavané plochy a nádvorí	22	1		, 501

PARCELY registra "C" evidované na katastrálnej mape

Parcelné číslo	Výmera v m2	Druh pozemku	Spôsob využ. p.	Umiest. pozemku	Právny vzťah	Druh ch.n.
2826/146	969	Zastavané plochy a nádvoría	22	1		, 501
2826/147	1073	Zastavané plochy a nádvoría	22	1		, 501
2826/148	1069	Zastavané plochy a nádvoría	22	1		, 501
2826/149	1063	Zastavané plochy a nádvoría	22	1		, 501
2826/150	1067	Zastavané plochy a nádvoría	22	1		, 501
2826/151	651	Zastavané plochy a nádvoría	22	1		, 501
2826/152	270	Zastavané plochy a nádvoría	22	1		, 501
2826/153	309	Zastavané plochy a nádvoría	22	1		, 501
2826/154	298	Zastavané plochy a nádvoría	22	1		, 501
2826/155	306	Zastavané plochy a nádvoría	22	1		, 501
2826/156	294	Zastavané plochy a nádvoría	22	1		, 501
2826/157	329	Zastavané plochy a nádvoría	22	1		, 501
2826/158	572	Zastavané plochy a nádvoría	17	1		, 501
2826/174	108	Zastavané plochy a nádvoría	17	1		, 501
2826/175	32	Ostatné plochy	36	1		, 501
2826/177	297	Ostatné plochy	36	1		, 501
2826/188	669	Zastavané plochy a nádvoría	22	1		, 501
2826/198	530	Ostatné plochy	36	1		, 501
2826/199	826	Ostatné plochy	36	1		, 501
2826/200	419	Ostatné plochy	36	1		, 501
2826/201	22	Ostatné plochy	36	1		, 501
2826/202	21	Ostatné plochy	36	1	2	, 501
2826/203	17	Ostatné plochy	36	1		, 501
2826/208	4	Ostatné plochy	36	1		, 501
2826/209	118	Ostatné plochy	36	1		, 501
PLOMBA VYZNAČENÁ NA ZÁKLADE Z - 305/2016						
2826/210	32	Ostatné plochy	36	1		, 501
2826/211	93	Zastavané plochy a nádvoría	22	1		, 501
PLOMBA VYZNAČENÁ NA ZÁKLADE Z - 305/2016						
2826/212	786	Zastavané plochy a nádvoría	22	1		, 501
PLOMBA VYZNAČENÁ NA ZÁKLADE Z - 305/2016						
2826/213	57	Zastavané plochy a nádvoría	22	1		, 501
2826/214	439	Zastavané plochy a nádvoría	22	1		, 501
2826/216	430	Ostatné plochy	36	1		, 501
2826/217	1506	Ostatné plochy	36	1		, 501
2826/218	823	Zastavané plochy a nádvoría	22	1		, 501
2826/219	40	Zastavané plochy a nádvoría	22	1		, 501
2826/220	77	Zastavané plochy a nádvoría	22	1		, 501
2826/221	42	Zastavané plochy a nádvoría	22	1		, 501
2826/222	126	Zastavané plochy a nádvoría	22	1		, 501
2826/223	191	Ostatné plochy	36	1		, 501
2826/224	997	Ostatné plochy	36	1		, 501
2826/225	3037	Ostatné plochy	36	1		, 501

**PARCELY registra "C" evidované na katastrálnej mape**

Parcelné číslo	Výmera v m2	Druh pozemku	Spôsob využ. p.	Umest. pozemku	Právny vzťah	Druh ch.n.
2826/226	1039	Ostatné plochy	36	1		
2826/227	636	Zastavané plochy a nádvorí	22	1		, 501
2826/228	1173	Ostatné plochy	36	1		, 501
2826/229	3732	Ostatné plochy	36	1		, 501
2826/230	920	Ostatné plochy	36	1		, 501
2826/231	2448	Ostatné plochy	36	1		, 501
2826/232	494	Zastavané plochy a nádvorí	22	1		, 501
2826/293	35	Ostatné plochy	34	1		, 501
2826/295	664	Zastavané plochy a nádvorí	16	1		, 501
2826/296	63	Zastavané plochy a nádvorí	22	1		, 501
<b>PLOMBA VYZNAČENÁ NA ZÁKLADE Z - 305/2016</b>						
2826/297	6	Zastavané plochy a nádvorí	17	1		, 501
2826/460	3368	Ostatné plochy	30	1		, 501
2826/461	9519	Ostatné plochy	36	1		, 501
2826/464	642	Zastavané plochy a nádvorí	22	1		, 501
2826/465	44	Zastavané plochy a nádvorí	16	1		, 501
2826/469	44	Zastavané plochy a nádvorí	18	1	2	, 501
2826/471	706	Ostatné plochy	36	1		, 501
2826/472	32	Zastavané plochy a nádvorí	16	1		, 501
2826/473	735	Zastavané plochy a nádvorí	16	1		, 501
2826/682	209	Zastavané plochy a nádvorí	22	1		, 501
2826/683	18	Zastavané plochy a nádvorí	22	1		, 501
2826/685	131	Zastavané plochy a nádvorí	22	1		, 501
2853	1214	Zastavané plochy a nádvorí	22	1		, 501

**Legenda:**

**Spôsob využívania pozemku:**

22 - Pozemok, na ktorom je postavená inžinierska stavba - cestná, miestna a účelová komunikácia, lesná cesta, poľná cesta, chodník, nekryté parkovisko a ich súčasť

36 - Pozemok, ktorý nie je využívaný žiadnym z uvedených spôsobov

12 - Vodná plocha (jazero, umelá vodná nádrž, odkryté podzemné vody - štrkovisko, bagrovisko a iné)

30 - Pozemok, na ktorom je ihrisko, štadión, kúpalisko, športová dráha, autokemp, táborisko a iné

17 - Pozemok, na ktorom je postavená budova bez označenia súpisným číslom

18 - Pozemok, na ktorom je dvor

16 - Pozemok, na ktorom je postavená nebytová budova označená súpisným číslom

34 - Pozemok, na ktorom je manipulačná a skladová plocha, objekt a stavba slúžiaca lesnému hospodárstvu

**Druh chránenej nehnuteľnosti:**

501 - Chránená vodohospodárska oblasť

**Umiestnenie pozemku:**

1 - Pozemok je umiestnený v zastavanom území obce

**Právny vzťah:**

2 - Nájom k pozemku

**Stavby**

Súpisné číslo	na parcele číslo	Druh stavby	Popis stavby	Druh ch.n.	Umest. stavby
237	2826/ 20	20	Posezónny objekt		1
237	2826/295	20	Rotunda-prestav. s prístavba k hlav.obj.		1
295	2826/ 54	20	reprezentačný dom		1
6285	2826/122	20	rekreačný bazén		1
6286	2826/465	20	Vrátnica		1
6568	2826/473	20	Strojovňa technológie SO 06		1
6620	2826/472	20	Studňa úžitkovej vody SO 09		1

## Stavby

Súpisné číslo	na parcele číslo	Druh stavby	Popis stavby	Druh ch.n.	Umiest. stavby
2822		20	Budova lodenice		1
2823		19	HYGIENICKY OBJEKT		1
2826/ 12		13	restauracia-TERMAL		1
2826/ 75		19	VRATNICA		1
2826/ 89		19	HYGIENICKY OBJEKT		1
2826/ 94		19	KOPANA STUDNA		1
2826/104		19	UPRAVOVNA VODY		1
2826/118		19	PLAVECKY BAZEN		1
2826/120		19	TALIANSKY BAZEN		1
2826/158		19	DETSKY BAZEN		1

Legenda:

Druh stavby:

13 - Budova ubytovacieho zariadenia

20 - Iná budova

19 - Budova pre šport a rekreačné účely

Kód umiestnenia stavby:

1 - Stavba postavaná na zemskom povrchu

### ČASŤ B: VLASTNÍCI A INÉ OPRÁVNENÉ OSOBY

Por. číslo Príezvisko, meno (názov), rodné priezvisko, dátum narodenia, rodné číslo (IČO) a Spoluvlastnícky podiel miesto trvalého pobytu (sídlo) vlastníka

Účastník právneho vzťahu:

Vlastník

1 THERMALPARK DS, a.s., Gabčíkovská cesta 237/38, Dunajská Streda, PSČ 929 01, SR

1 / 1

IČO :

Titul nadobudnutia	Z 4379/97 OSVEDCENIE N 106/96 Nz 63/96 -č.z.83/98
Titul nadobudnutia	Z 4903/97 PREHLASENIE
Titul nadobudnutia	Z 2175/00 prev.geom.plán č.N-037/2000
Titul nadobudnutia	Z-2548/01 geom.plán č.N-124//2001
Titul nadobudnutia	Z-3829/01 prevedenie geom.plán č.33737398-17/98
Titul nadobudnutia	Z6303/98 Prev.GP.č.32324642-147/97- 1753/98
Titul nadobudnutia	N-22/03 Nájomná zmluva č.1/11/2003 , prevedenie gp. č.33737398-44,52,58/2003
Titul nadobudnutia	Z1546/04-prevedenie g.p. č. 33737398-12/2004-č.z.667/04
Titul nadobudnutia	V-3980/07-Zámenná zmluva právopl.dňa 11.09.2007,prevedenie GPč.32324642-063/2007
Titul nadobudnutia	R-100/08-prevedenie GPč.32324642-243/2007
Titul nadobudnutia	R-305/08-prevedenie GPč.35021934-042/2008
Titul nadobudnutia	R-977/08-prevedenie GPč.32324642-144/2008
Titul nadobudnutia	V-5796/08-Zámenná zmluva právopl.dňa 02.02.2009
Titul nadobudnutia	Zmena názvu a sídla akciovej spol., R-191/09 - 475/09
Titul nadobudnutia	Žiadosť o prevedenie GP č. 32324642-121/2009 zo dňa 20.7.2009, R-719/09
Titul nadobudnutia	Žiadosť o prevedenie GP č. 32324642-120/2009 zo dňa 17.7.2009, R-720/09
Titul nadobudnutia	Žiadosť o prevedenie GP č. 32324642-121/2009 zo dňa 20.7.2009, R-719/09
Titul nadobudnutia	R-1058/09-Prevedenie Gpč.32324642-040/2009
Titul nadobudnutia	R-1186/09-Prevedenie GPč.35021934-147/09
Titul nadobudnutia	V 1141/10 Zmluva o zriadení vecného bremena právoplatná dňa 30.3.2010- 530/10
Titul nadobudnutia	N-36/10-zápis nájomnej zmluvy,prevedenie Gpč.33464073-122/09
Titul nadobudnutia	V-4585/10-Zmluva o zriadení vecného bremena,právopl.dňa 12.11.2010
Titul nadobudnutia	V-1985/11-Záložná zmluva právopl.dňa 28.04.2011
Titul nadobudnutia	Z-2299/11-Rozhodnutie o urč.súp.čísla
Titul nadobudnutia	Z-2300/11-Rozhodnutie o urč.súp.čísla
Titul nadobudnutia	V-310/13-Zmluva o zriadení vecného bremena,vklad povolený dňa 31.01.2013
Titul nadobudnutia	Z-1525/13-Rozhodnutie o urč.súp.čísla,prev.Gpč.30079900-53/2012
Titul nadobudnutia	Z-3190/13-Rozhodnutie o urč.súp.čísla,prev.Gpč.30079900-52/2012
Titul nadobudnutia	V-3201/13-Záložná zmluva,vklad povolený dňa 01.07.2013
Titul nadobudnutia	Z-4791/13-Prevedenie Gpč.14061538-39/13,člastočný výmaz záj.práva V-1985/11 ( len na novovytvorenú parc.č.2826/476 ) -č.z.2168/13
Titul nadobudnutia	V-4102/13-Vyhlásenie vkladateľa, vklad povolený dňa 30.08.2013
Titul nadobudnutia	V-4998/13-Zmluva o zriadení vecného bremena,vklad povolený dňa 09.10.2013
Titul nadobudnutia	V-1624/14-Zmluva o zriadení vecného bremena,vklad povolený dňa 19.05.2014
Titul nadobudnutia	V-4241/14-Zmluva o zriadení vecného bremena,vklad povolený dňa 30.07.2014 -č.z.2389/14
Titul nadobudnutia	V-6819/14-Zmluva o zriadení vecného bremena,vklad povolený dňa 22.10.2014 -č.z.3390/14
Titul nadobudnutia	V-7852/14-Záložná zmluva,vklad povolený dňa 02.12.2014-č.z.4091/14

**Por. číslo** *Priezvisko, meno (názov), rodné priezvisko, dátum narodenia, rodné číslo (IČO) a Spoluvlastnícky podiel miesto trvalého pobytu (sídlo) vlastníka*

**IČO :**

Titul nadobudnutia	Prevedenie GPč.33737398-45/2014 pri zápise V-148/2015 -č.z.206/15
Titul nadobudnutia	V-6120/15-Zmluva o zriadení vecného bremena,vklad povolený dňa 22.10.2015 -č.z.3462/15
Titul nadobudnutia	R-1477/15-Prevedenie Gpč.35021934-242/2015 -č.z.3968/15
Titul nadobudnutia	Z-962/16-Čiastočný ýmaz na V-7852/14 ( len na parc.č.2820/99, 2820/100, 2820/101,2820/102) -č.z.732/16
Titul nadobudnutia	V-684/16-Zmluva o zriadení vecného bremena,vklad povolený dňa 22.03.2016-č.z.940/16
Titul nadobudnutia	R-179/16-Prevedenie GPč.35021934-251/2015 -č.z.977/16

**Tituly nadobudnutia LV:**

Z-3335/07-rozhodnutie o urč.s.čísle

Por.č.:

- 1 Vecné bremeno v prospech MARKER spol. s.r.o. právo prechodu cez pozemky parc.č.2826/213,2826/137,26226/214,2826/198 na pozemok parc.č.2826/10.K.ú.Dunajská Streda, a to pre peších chodcov, osobnými a nákladnými motorovými vozidlami bez obmedzenia v priebehu celého kalendárneho dňa,V 152/04 .
- 1 Vecné bremeno -právo prechodu cez pozemky parc.č. 2826/199,2826/200,2821/21 v prospech Pónya György [\*00.00.2000]
- 1 Vecné bremeno právo prechodu cez pozemky pr. 2826/199,pč.2826/200 a pč.2826/21 v prospech MerkantiD.S.,s.r.o.,Dunajská Streda,IČO: 34137491.
- 1 Vecné bremeno právo prechodu cez pozemky pč. 2826/199,pč. 2826/200,pč. 2826/21 v prospech Ronel ,spol. s r.o.,Dunajská Streda,IČO: 31 444 652.
- 1 Vecné bremeno - právo prechodu pešo, osobným motorovým vozidlom resp. nákladným motorovým vozidlom max. hmotnosti do 7,5 ton cez pozemky č. 2826/199, 2826/200, 2826/21, 2821/21



- 1 Záložné právo na Pozemok registra C KN parcelné číslo 2820/64, ostatné plochy o výmere 3517 m<sup>2</sup>
- Pozemok registra C KN parcelné číslo 2820/66, ostatné plochy o výmere 93 m<sup>2</sup>
  - Pozemok registra C KN parcelné číslo 2823, zastavané plochy a nádvoria o výmere 49 m<sup>2</sup>
  - Pozemok registra C KN parcelné číslo 2824/2, ostatné plochy o výmere 68 m<sup>2</sup>
  - Pozemok registra C KN parcelné číslo 2824/3, ostatné plochy o výmere 45 m<sup>2</sup>
  - Pozemok registra C KN parcelné číslo 2824/4, zastavané plochy a nádvoria o výmere 432 m<sup>2</sup>
  - Pozemok registra C KN parcelné číslo 2826/2, ostatné plochy o výmere 11627 m<sup>2</sup>

- Pozemok registra C KN parcelné číslo 2826/143, ostatné plochy o výmere 1820 m<sup>2</sup>
  - Pozemok registra C KN parcelné číslo 2826/144, zastavané plochy a nádvorja o výmere 2894 m<sup>2</sup>
  - Pozemok registra C KN parcelné číslo 2826/145, zastavané plochy a nádvorja o výmere 254 m<sup>2</sup>
  - Pozemok registra C KN parcelné číslo 2826/146, zastavané plochy a nádvorja o výmere 969 m<sup>2</sup>
  - Pozemok registra C KN parcelné číslo 2826/147, zastavané plochy a nádvorja o výmere 1073 m<sup>2</sup>
  - Pozemok registra C KN parcelné číslo 2826/148, zastavané plochy a nádvorja o výmere 1069 m<sup>2</sup>
  - Pozemok registra C KN parcelné číslo 2826/149, zastavané plochy a nádvorja o výmere 1063 m<sup>2</sup>
  - Pozemok registra C KN parcelné číslo 2826/150, zastavané plochy a nádvorja o výmere 1067 m<sup>2</sup>
  - Pozemok registra C KN parcelné číslo 2826/151, zastavané plochy a nádvorja o výmere 651 m<sup>2</sup>
  - Pozemok registra C KN parcelné číslo 2826/152, zastavané plochy a nádvorja o výmere 270 m<sup>2</sup>
  - Pozemok registra C KN parcelné číslo 2826/153, zastavané plochy a nádvorja o výmere 309 m<sup>2</sup>
  - Pozemok registra C KN parcelné číslo 2826/154, zastavané plochy a nádvorja o výmere 298 m<sup>2</sup>
  - Pozemok registra C KN parcelné číslo 2826/155, zastavané plochy a nádvorja o výmere 306 m<sup>2</sup>
  - Pozemok registra C KN parcelné číslo 2826/156, zastavané plochy a nádvorja o výmere 294 m<sup>2</sup>
  - Pozemok registra C KN parcelné číslo 2826/157, zastavané plochy a nádvorja o výmere 329 m<sup>2</sup>
  - Pozemok registra C KN parcelné číslo 2826/158, zastavané plochy a nádvorja o výmere 572 m<sup>2</sup>
  - Pozemok registra C KN parcelné číslo 2826/188, zastavané plochy a nádvorja o výmere 669 m<sup>2</sup>
  - Pozemok registra C KN parcelné číslo 2826/198, ostatné plochy o výmere 530 m<sup>2</sup>
  - Pozemok registra C KN parcelné číslo 2826/209, ostatné plochy o výmere 118 m<sup>2</sup>
  - Pozemok registra C KN parcelné číslo 2826/211, zastavané plochy a nádvorja o výmere 93 m<sup>2</sup>
  - Pozemok registra C KN parcelné číslo 2826/212, zastavané plochy a nádvorja o výmere 786 m<sup>2</sup>
  - Pozemok registra C KN parcelné číslo 2826/213, zastavané plochy a nádvorja o výmere 57 m<sup>2</sup>
  - Pozemok registra C KN parcelné číslo 2826/217, ostatné plochy o výmere 1506 m<sup>2</sup>
  - Pozemok registra C KN parcelné číslo 2826/218, zastavané plochy a nádvorja o výmere 823 m<sup>2</sup>
  - Pozemok registra C KN parcelné číslo 2826/219, zastavané plochy a nádvorja o výmere 40 m<sup>2</sup>
  - Pozemok registra C KN parcelné číslo 2826/220, zastavané plochy a nádvorja o výmere 77 m<sup>2</sup>
  - Pozemok registra C KN parcelné číslo 2826/221, zastavané plochy a nádvorja o výmere 42 m<sup>2</sup>
  - Pozemok registra C KN parcelné číslo 2826/222, zastavané plochy a nádvorja o výmere 126 m<sup>2</sup>
  - Pozemok registra CKN parcelné číslo 2826/223, ostatné plochy o výmere 191 m<sup>2</sup>
  - Pozemok registra C KN parcelné číslo 2826/224, ostatné plochy o výmere 997 m<sup>2</sup>
  - Pozemok registra C KN parcelné číslo 2826/225, ostatné plochy o výmere 3037 m<sup>2</sup>
  - Pozemok registra C KN parcelné číslo 2826/226, ostatné plochy o výmere 1039 m<sup>2</sup>
  - Pozemok registra C KN parcelné číslo 2826/227, zastavané plochy a nádvorja o výmere 636 m<sup>2</sup>
  - Pozemok registra C KN parcelné číslo 2826/228, ostatné plochy o výmere 1173 m<sup>2</sup>
  - Pozemok registra C KN parcelné číslo 2826/230, ostatné plochy o výmere 920 m<sup>2</sup>
  - Pozemok registra C KN parcelné číslo 2826/231, ostatné plochy o výmere 2448 m<sup>2</sup>
  - Pozemok registra C KN parcelné číslo 2826/232, zastavané plochy a nádvorja o výmere 494 m<sup>2</sup>
  - Pozemok registra C KN parcelné číslo 2826/295, zastavané plochy a nádvorja o výmere 664 m<sup>2</sup>
  - Pozemok registra C KN parcelné číslo 2826/296, zastavané plochy a nádvorja o výmere 63 m<sup>2</sup>
  - Pozemok registra C KN parcelné číslo 2826/464, zastavané plochy a nádvorja o výmere 1000 m<sup>2</sup>
  - Pozemok registra C KN parcelné číslo 2826/465, zastavané plochy a nádvorja o výmere 44 m<sup>2</sup>
  - Stavba bez súpisného čísla na pozemku registra C KN s parcelným číslom 2826/12, zastavané plochy a nádvorja o výmere 355 m<sup>2</sup>
  - Stavba bez súpisného čísla na pozemku registra C KN s parcelným číslom 2826/118, zastavané plochy a nádvorja o výmere 1571 m<sup>2</sup>
  - Stavba bez súpisného čísla na pozemku registra C KN s parcelným číslom 2826/158, zastavané plochy a nádvorja o výmere 572 m<sup>2</sup>
  - Stavba bez súpisného čísla na pozemku registra C KN s parcelným číslom 2826/120, zastavané plochy a nádvorja o výmere 335 m<sup>2</sup>
  - Stavba bez súpisného čísla na pozemku registra C KN s parcelným číslom 2826/104, zastavané plochy a nádvorja o výmere 26 m<sup>2</sup>
  - Stavba bez súpisného čísla na pozemku registra C KN s parcelným číslom 2826/94, zastavané plochy a nádvorja o výmere 38 m<sup>2</sup>
  - Stavba bez súpisného čísla na pozemku registra C KN s parcelným číslom 2826/75, zastavané plochy a nádvorja o výmere 12 m<sup>2</sup>
  - Stavba bez súpisného čísla na pozemku registra C KN s parcelným číslom 2826/89, zastavané plochy a nádvorja o výmere 68 m<sup>2</sup>
  - Stavba bez súpisného čísla na pozemku registra C KN s parcelným číslom 2823, zastavané plochy a nádvorja o výmere 49 m<sup>2</sup>
  - Stavba so súpisným číslom 237 na pozemku registra C KN s parcelným číslom 2826/20, zastavané plochy a nádvorja o výmere 2168 m<sup>2</sup> v prospech UniCredit Bank Slovakia a.s., Šancová 1/A, 813 33 Bratislava, IČO:00 681 709 podľa V-1985/11 v.z.886/11, na pozemok registra C KN parcelné číslo 2826/473, zast.plocha a nádvorja o výmere 735 m<sup>2</sup> -č.z.858/13, č.z.2168/13
- 1 Vklad vecného bremena IN REM spočívajúceho v práve prechodu a prejazdu cez pozemku registra C KN parc.č.2853 v prospech vlastníka pozemku registra C KN parc.č.2854/3 podľa V-310/13 -380/13
  - 1 Záložné právo v prospech UniCredit Bank Slovakia a.s., Šancová 1/A, 813 33 Bratislava, IČO:00 681 709 podľa V-3201/13 na pozemky registra C KN parc.č.2826/461, 2826/469, 2826/471, 2826/472, 2826/473, na stavby: so súp.č.6285 na parc.č.2826/122, so súp.č.237 na parc.č.2826/295, so súp.č.6286 na parc.č.2826/465, so súp.č.6620 na parc.č.2826/472, so súp.č.6568 na parc.č.2826/473.
  - 1 Vecné bremeno právo prechodu a prejazdu cez pozemky registra C KN parc.č.2820/66, 2820/71, 2824/3, 2826/80, 2826/464 v prospech vlastníka pozemkov registra C KN parc.č.2820/14, a 2820/55 podľa V-4998/13 -č.z.2701/13
  - 1 Vecné bremeno IN REM právo prechodu a prejazdu pešo, motorovými vozidlami a inými dopravnými prostriedkami cez pozemky registra C KN parc.č.2820/66, 2820/71, 2824/3, 2826/80, 2826/464 v prospech vlastníka pozemku registra C KN parc.č.2820/65 podľa V-4999/13 -č.z.2702/13

- 1 Vecné bremeno spočívajúceho v práve :zriadenia, uloženia,užívania,prevádzkovania,údržby,opravy,rekonštrukcie,odstránenia,modernizácie a akýchkoľvek iných stavebných úprav,elektroenergetickej stavby- 1kV prípojky pre PČS - na pozemkoch:parcely registra 'C' parc.č.2820/5, 2820/66, 2820/67, 2824/3, 2820/71 a za týmto účelom právo vstupu,prechodu a prejazdu peši,motorovými a nemotorovými dopravnými prostriedkami,strojmi a mechanizmami cez tieto parcely oprávneným z vecného bremena a ním povereným osobám,všetko v prospech : EKOM PLUS,s.r.o., Kračanská cesta 785/41, 929 01 Dunajská Streda, IČO:32 236 403 podľa V-1624/14 -č.z.1438/14
- 1 Vecné bremeno ' in rem' právo prechodu a prejazdu cez pozemky registra C KN parc.č.2820/66, 2820/71, 2824/3, 2826/80, 2826/464 v prospech každodobého vlastníka pozemku registra C KN parc.č.2820/81 podľa V-4241/14 - č.z.2389/14
- 1 Vecné bremeno právo uloženia vodovodnej,kanalizačnej a elektrickej prípojky cez pozemky registra C KN parc.č.2826/130, 2826/133, 2826/198, 2853 v prospech každodobého vlastníka pozemkov registra C KN parc.č.2826/10, 2826/294 podľa V-6819/14 -č.z.3390/14
- 1 Záložné právo v prospech UniCredit Bank Czech Republic and Slovakia a.s., Želetavská 1525/1,140 92 Praha 4-Michle, ČR, IČ:649 48242 podľa V-7852/14 -č.z.4091/14 -na pozemky registra C KN parc.č.2819/39, 2819/40, 2819/46, 2820/1, 2820/2, 2820/5, 2820/6, 2820/7, 2820/13, 2820/28, 2820/29, 2820/30, 2820/31, 2820/32, 2820/33, 2820/34, 2820/37, 2820/38, 2820/39, 2820/40, 2820/44, 2820/64, 2820/66, 2820/67, 2820/68, 2820/69, 2820/70, 2820/71, 2820/83, 2820/84, 2820/55, 2820/103, 2821/3, 2822, 2823, 2824/2, 2824/3, 2824/4, 2826/2, 2826/7, 2826/8, 2826/9, 2826/11, 2826/12, 2826/13, 2826/14, 2826/15, 2826/18, 2826/20, 2826/21, 2826/27, 2826/38, 2826/39, 2826/40, 2826/41, 2826/54, 2826/62, 2826/63, 2826/64,2826/65, 2826/66, 2826/67, 2826/68, 2826/69, 2826/70, 2826/71, 2826/72, 2826/73, 2826/74, 2826/75, 2826/76, 2826/77, 2826/78, 2826/79, 2826/80, 2826/81, 2826/82, 2826/83, 2826/84, 2826/85, 2826/86, 2826/87, 2826/88, 2826/89, 2826/90, 2826/91, 2826/94, 2826/95, 2826/96,2826/97, 2826/98, 2826/100, 2826/101, 2826/102, 2826/103, 2826/104, 2826/105, 2826/106, 2826/107, 2826/108, 2826/109, 2826/110, 2826/111, 2826/112, 2826/113, 2826/114, 2826/115, 2826/116, 2826/117, 2826/118, 2826/119, 2826/120, 2826/121, 2826/122, 2826/129, 2826/130, 2826/133, 2826/134, 2826/135, 2826/136, 2826/137, 2826/138, 2826/139, 2826/140, 2826/141, 2826/142, 2826/143, 2826/144, 2826/145, 2826/146, 2826/147, 2826/148, 2826/149, 2826/150, 2826/151, 2826/152, 2826/153, 2826/154, 2826/155, 2826/156, 2826/157, 2826/158, 2826/174, 2826/175, 2826/177, 2826/188, 2826/198, 2826/199, 2826/200, 2826/201, 2826/202, 2826/203, 2826/208, 2826/209, 2826/210, 2826/211, 2826/212, 2826/213, 2826/214, 2826/216, 2826/217, 2826/218, 2826/219, 2826/220, 2826/221, 2826/222, 2826/223, 2826/224,2826/225, 2826/226, 2826/227, 2826/228, 2826/229, 2826/230, 2826/231, 2826/232, 2826/293, 2826/295, 2826/296, 2826/297, 2826/460, 2826/461, 2826/464, 2826/465, 2826/469, 2826/471, 2826/472, 2826/473, 2853, , na stavby bez súp.č. na parc.č.2822,2823, 2826/12, 2826/75, 2826/89, 2826/94, 2826/104, 2826/118, 2826/120, 2826/158, na stavbu so súp.č.237 na parc.č.2826/20, na stavbu so súp.č.295 na parc.č.2826/54, na stavbu so súp.č.6285 na parc.č.2826/122, na stavbu so súp.č.237 na parc.č.2826/295, na stavbu so súp.č.6286 na parc.č.2826/465, na stavbu so súp.č.6620 na parc.č.2826/472, na stavbu so súp.č.6568 na parc.č.2826/473,č.z.732/16
- 1 Vecné bremeno IN REM právo prechodu a prejazdu cez pozemky registra C KN parc.č.2820/66, 2820/71, 2824/3, 2826/80, 2826/464 v prospech vlastníka pozemku registra C KN parc.č.2820/23 na základe V-6120/15 -č.z.3462/15
- 1 Vecné bremeno ' IN REM' právo vstupu a prechodu peši a právo vstupu a prejazdu motorovými vozidlami cez pozemky registra C KN parc.č.2820/71 a 2820/103 v prospech každodobého vlastníka pozemkov registra C KN parc.č.2820/99 a 2820/102 podľa V-684/16 -č.z.940/16

**Iné údaje:**

Z2729/98-prevedenie geom. plánu č. 32324642-62/98

- 1 List vl. 5102
- 1 Nájomná zmluva č.1856/2009 zo dňa 16.09.2009 na pozemok parc.č.2826/469 na dobu určitú do 30.06.2024 v prospech T -Mobile Slovensko,a.s.,Vajnorská ul.č.100/A,831 03 Bratislava ,IČO:35 705 019 -N-36/10 v.z.1938/10
- 1 UniCredit Bank Czech Republic and Slovakia,a.s., koná prostredníctvom organizačnej zložky UniCredit Bank Czech Republic and Slovakia,a.s.,pobočka zahraničnej banky, Šancová 1/A, 813 33 Bratislava, SR,IČO:47 251 336 -č.z.4091/14

**Poznámka:**

Bez zápisu.