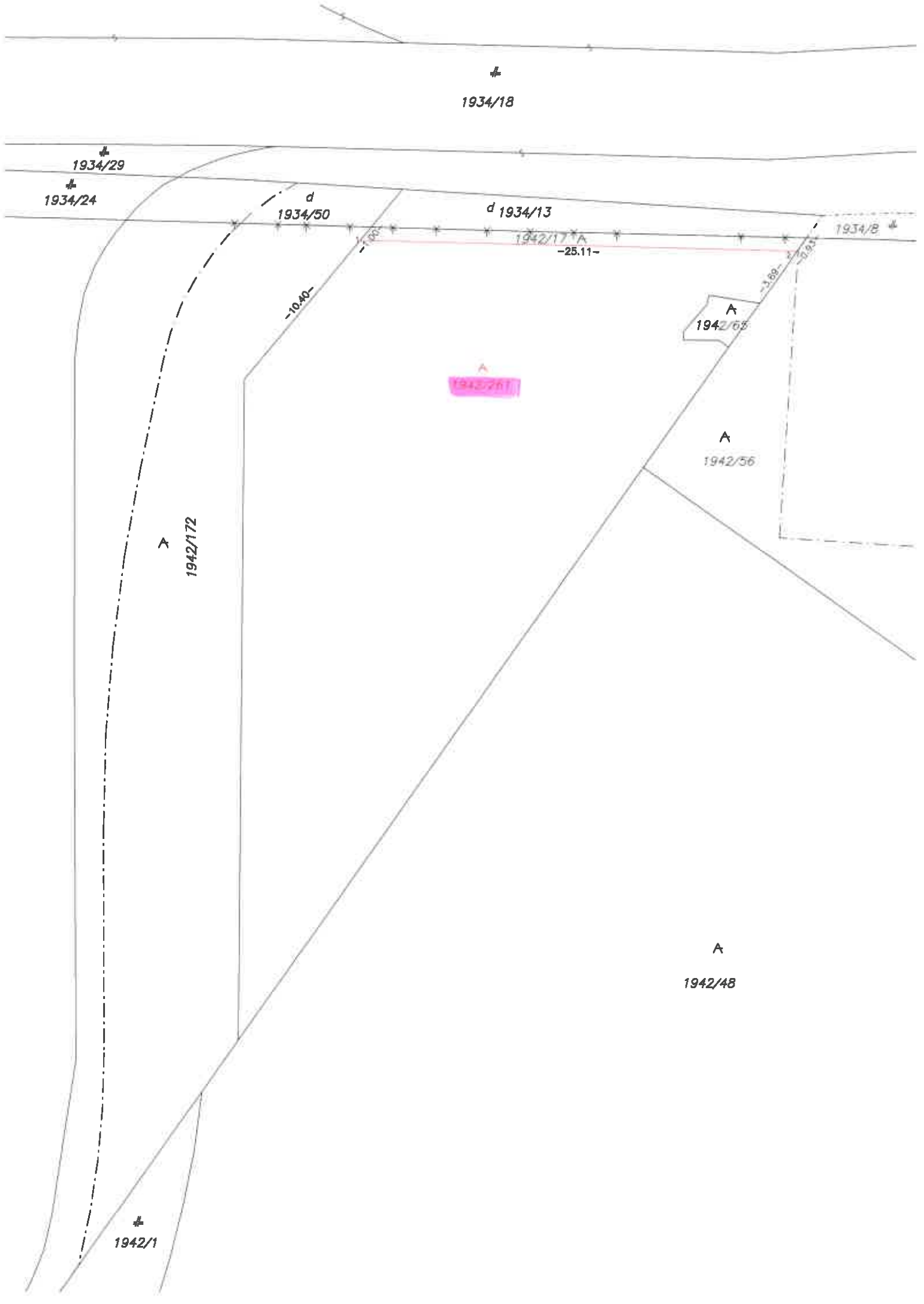


Geometrický plán je podkladom na právne úkony, keď údaje doterajšieho stavu výkazu výmer sú zhodné s údajmi platných výpisov z katastra nehnuteľností

Vyhoviteľ GEOPLAN DS s.r.o. Štúrova 1089/5 Dunajská Streda 92901 IČO: 46610910	Kraj <i>Trnavský</i>	Okres <i>Dunajská Streda</i>	Obec <i>Dunajská Streda</i>		
	Kat. územie <i>Dunajská Streda</i>	Číslo plánu <i>151/2019</i>	Mapový list č. <i>DS 4-0/43</i>		
GEOMETRICKÝ PLÁN <i>na oddelenie parcely p.č. 1942/261</i>					
Vyhotovil		Autorizačne overil		Úradne overil Meno:	
Dňa: <i>27.05.2019</i>	Meno: <i>Ing. Balázs Klempa</i>	Dňa: <i>27.05.2019</i>	Meno: <i>Ing. Imrich Kovács</i>	Dňa:	Číslo:
Nové hranice boli v prírode označené <i>kolímkmi</i>		Náležitostami a prístupom zodpovedá predpisom		Úradne overené podľa § 9 zákona NR SR č. 215/1995 Z.z. o geodézii a kartografii	
Záznam podrobného merania (meračský náčrt) č. <i>6723</i>		Pečiatka a podpis		Pečiatka a podpis	
Súradnice bodov označených číslami a ostatné meračské údaje sú uložené vo všeobecnej dokumentácii					



1934/18

1934/29

1934/24

d 1934/50

d 1934/13

1934/8

1942/17 A
-25.11-

-10.40-

A
1942/55

-3.89-

-0.93-

A
1942/211

A
1942/56

A
1942/172

A
1942/48

1942/1

VÝKAZ VÝMER

str. 1

Doterajší stav					Zmeny					Nový stav					
Číslo		Výmera			Druh pozemku	Diel	k parcele číslo	m ²	od parcely číslo	m ²	Číslo parcely	Výmera		Druh pozemku	Vlastník, (iná opráv. osoba) adresa, (sídlo)
PK vložky	parcely	ha	m ²	ha								m ²	ha		
LV	PK	KN	ha	m ²							ha	m ²	kód		
3251		1942/17		719	ost.pl.						1942/17	19	ost.pl. 34	Doterajší	
											1942/17	19	ost.pl. 34	detto	
Spolu:				719								719			

Stav právny je totožný s registrom C KN

Legenda: kód spôsobu využitia 34 Pozemok, na ktorom je manipulačná a skladová plocha, objekt a stavba slúžiaca ľahnému hospodárstvu

Geometrický plán je podkladom na právne úkony, keď údaje doterajšieho stavu výkazu výmer sú zhodné s údajmi platných výpisov z katastra nehnuteľností

Vyhoviteľ GEOPLAN DS s.r.o. Štúrova 1089/5 Dunajská Streda 92901 IČO: 46610910		Kraj <i>Trnavský</i>	Okres <i>Dunajská Streda</i>	Obec <i>Dunajská Streda</i>
		Kat. územie <i>Dunajská Streda</i>	Číslo plánu <i>154/2019</i>	Mapový list č. <i>DS 4-0/43</i>
GEOMETRICKÝ PLÁN <i>na oddelenie parcely p.č. 1942/262</i>				
Vyhoviteľ		Autorizačne overil		Úradne overil
Dňa: <i>28.05.2019</i>	Meno: <i>Ing. Balázs Klempa</i>	Dňa: <i>28.05.2019</i>	Meno: <i>Ing. Imrich Kovács</i>	Meno:
Nové hranice boli v prírode označené <i>kalkmi</i>		Náležitosti a presnosťou zodpovedá predpisom		Úradne overené podľa § 9 zákona NR SR č. 215/1995 Z.z. o geodézii a kartografii
Záznam podrobného merania (meračský náčrt) č. <i>6727</i>		Pečiatka a podpis		Pečiatka a podpis
Sústrednice bodov označených číslami a ostatné meračské údaje sú uložené vo všeobecnej dokumentácii				

VÝKAZ VÝMER

str. 1

Doterajší stav			Zmeny							Nový stav					
Číslo parcely			Výmera		Druh pozemku	Diel	k parcele číslo	m ²	od parcely číslo	m ²	Číslo parcely	Výmera		Druh pozemku	Vlastník, (iná opráv. osoba) adresa, (sídlo)
PK vložky	PK	KN	ha	m ²								ha	m ²		
8070		1942/52		8583	ost.pl.						1942/52		8354	ost.pl. 34	Doterajší
											1942/52		8354	ost.pl. 34	datto
Spolu:				8583									8583		

Stav právny je totožný s registrom C KN

Legenda: kód spôsobu využitia 34 Pozemok, na ktorom je manipulačné a skladové plocha, objekt a stavba slúžiaca lesnému hospodárstvu

1934/48

1934/34

1934/35

1934/36

1934/37

1934/45

k.ú. Malé Blahovo
k.ú. Dunajská Streda

1942/141

1942/1

1942/262

A
1942/214

A
1942/216

-10.88-

A
1942/215

A
1942/52

A
1942/213

-15.50-

-10.71-

1942/211

1942/212

1942/133

A
1942/127

1942/209

1942/208

A
1942/128

A
1942/189

1942/217

1942/220

1942/219

A
1942/218

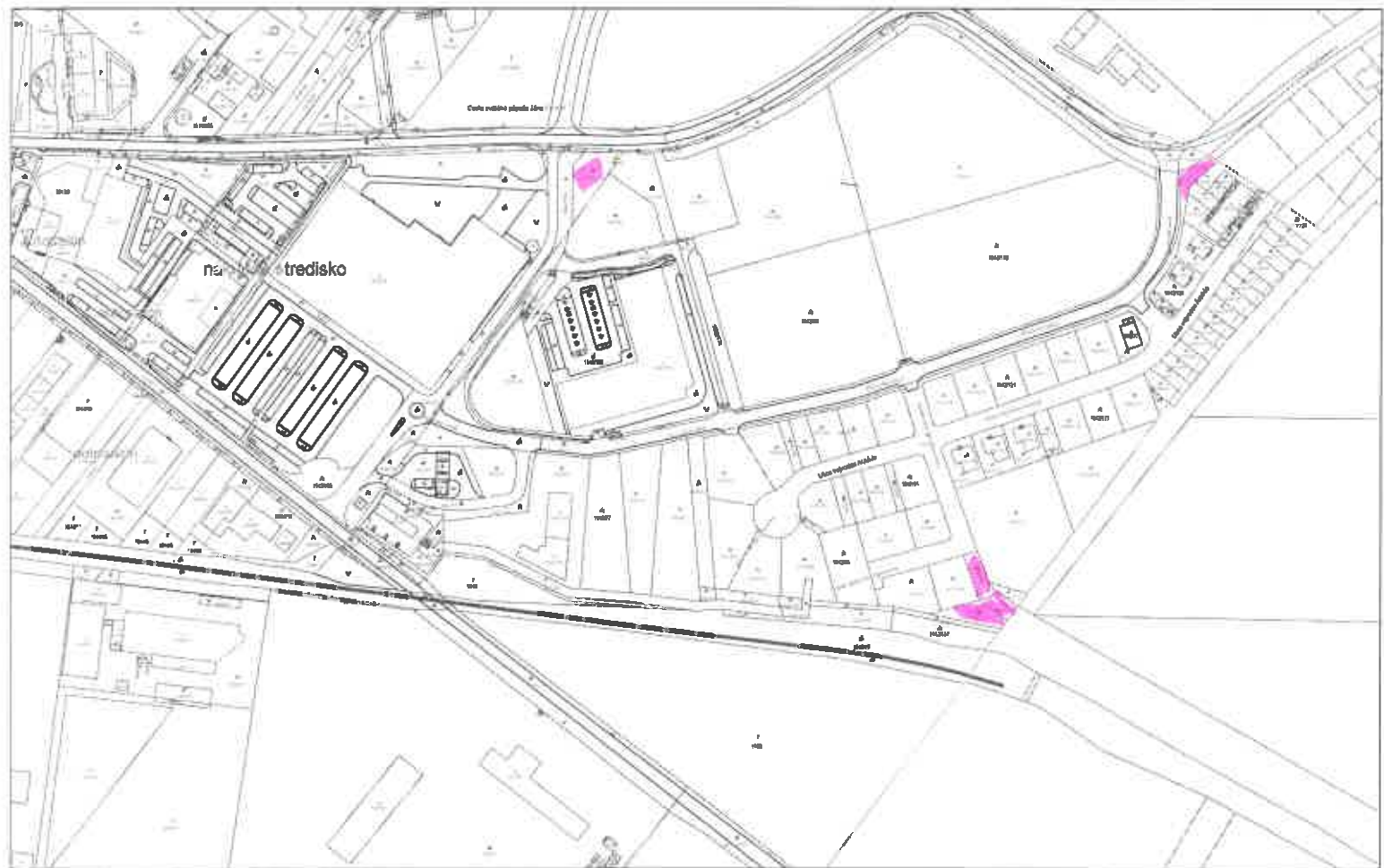
Úrad geodézie, kartografie a katastra Slovenskej republiky

Informatívna kópia z mapy

Vytvorené cez katastrálny portál

Okres: Dunajská Streda
Obec: DUNAJSKÁ STREDA
Katastrálne územie: Dunajská Streda

30. mája 2019 6:54



SCALE 1 : 4 317

