

VÝKAZ VÝMER

Doterajší stav					Zmeny					Nový stav					
Číslo			Výmera		Druh pozemku	Diel	k parcele číslo	m2	od parcely číslo	m2	číslo parcely	Výmera		Druh pozemku kód	Vlastník, Iná opráv.osoba adresa,(sidlo)
PK vložky	parcely		ha	m2								ha	m2		
LV	PK	KN													
Stav právny je totožný s registrom C KN															
3251		1963/164		6189	zast.plocha	10			1963/164	6	1963/164	6189	zast.plocha 22		doterajši
3251		1963/260		230	zast.plocha	6			1963/260	2	1963/260	230	zast.plocha 18		doterajši
3374		1963/289		2034	orná pôda	5			1963/289	45	1963/289	2034	orná pôda 1		doterajši
5881		1963/294		659	ost.plocha	4			1963/294	40					
						11			1963/294	4	1963/294	659	ost.plocha 36		doterajši
5881		1963/706		2154	ost.plocha	1			1963/706	193	1963/706	2154	ost.plocha 34		doterajši
5881		1963/708		1729	ost.plocha	2			1963/708	149					
						3			1963/708	35	1963/708	1729	ost.plocha 34		doterajši
3251		2027/4		381	zast.plocha	9			2027/4	119	2027/4	381	zast.plocha 22		doterajši
3251		2027/5		189	zast.plocha	8			2027/5	73	2027/5	189	zast.plocha 22		doterajši
3251		2027/6		205	zast.plocha	7			2027/6	80	2027/6	205	zast.plocha 22		doterajši
Spolu :				3770						746		1	3770		

Poznámka: Zriaďuje sa vecné bremeno na priznanie práva uloženia a údržby NN vedenia v uvedených dieloch v prospech Západoslovenská Distribučná a.s., Čuteľova č.6, Bratislava, 816 47 na parc. registra "C KN" č. 1963/164, 260, 289, 294, 706, 708, 2027/4-6

- Legenda: kód spôsobu využívania
- 1 - pozemok využívaný pre rastlinnú výrobu, na ktorom sa pestujú obilniny, okopaniny a iné
 - 18 - pozemok, na ktorom je dvor
 - 22 - pozemok, na ktorom je inžinierska stavba - cestná, miestna a účelová komunikácia
 - 34 - pozemok, na ktorom je manipulačná a skladová plocha
 - 36 - pozemok, ktorý nie je využívaný žiadnym z uvedených spôsobov

**SPOPLATNENÉ PODĽA
Zákona č.145/95 Z.z.**

Geometrický plán je podkladom na právne úkony, keď údaje doterajšieho stavu výkazu výmer sú zhodné s údajmi platných výpisov z katastra nehnuteľností

Vyhoviteľ: LULO Ing. Rócz Lubomír Sándora Petöfího 4630/29 929 Ol. Dunajská Streda Tel. 0903/236 554 IČO : 35021934 e-mail: ruczlubomir@stoline.sk		Kraj	Trnavský	Okres	Dunajská Streda	Obec	Dunajská Streda
		Kat. územie	Dunajská Streda	Číslo plánu	35021934-262/2017	Mapový list č.	Dun.Streda 5-1/22
GEOMETRICKÝ PLÁN na vyznačenie vecného bremena na parc. č. 1963/164, 260, 289, parc. č. 1963/294, 706, 708, 2027/4-6							
Vyhoviteľ		Autorizačne overil			Úradne overil		
Dňa:	30.10.2017	Meno:	Ing. Rócz Lubomír	Dňa:	30.10.2017	Meno:	Ing. Vojtech Binder
Nové hranice boli v prírode označené neoznačené		Náležitostami a presnosťou zodpovedá predpisom			Úradne overené podľa § 9 zákona NR SR č. 215/1995 Z.z. o geodézii a kartografii		
Záznam podrobného merania (meračský náčrt) č. 6287							



2900/12

2786

2788

1789

2027/12

2027/14

1963/250

1963/249

1963/164

2785/12

2785/13

1963/176

1963/175

Budavarszéki Ulica

2025/14

1963/169

2025/188

2025/15

2025/13

Ulica Sándora Petőfiho

1963/300

2025/163

2025/110

2025/111

2025/19

2025/177

2025/16

2025/132

2025/14

2025/15

2025/17

2025/18

1963/168

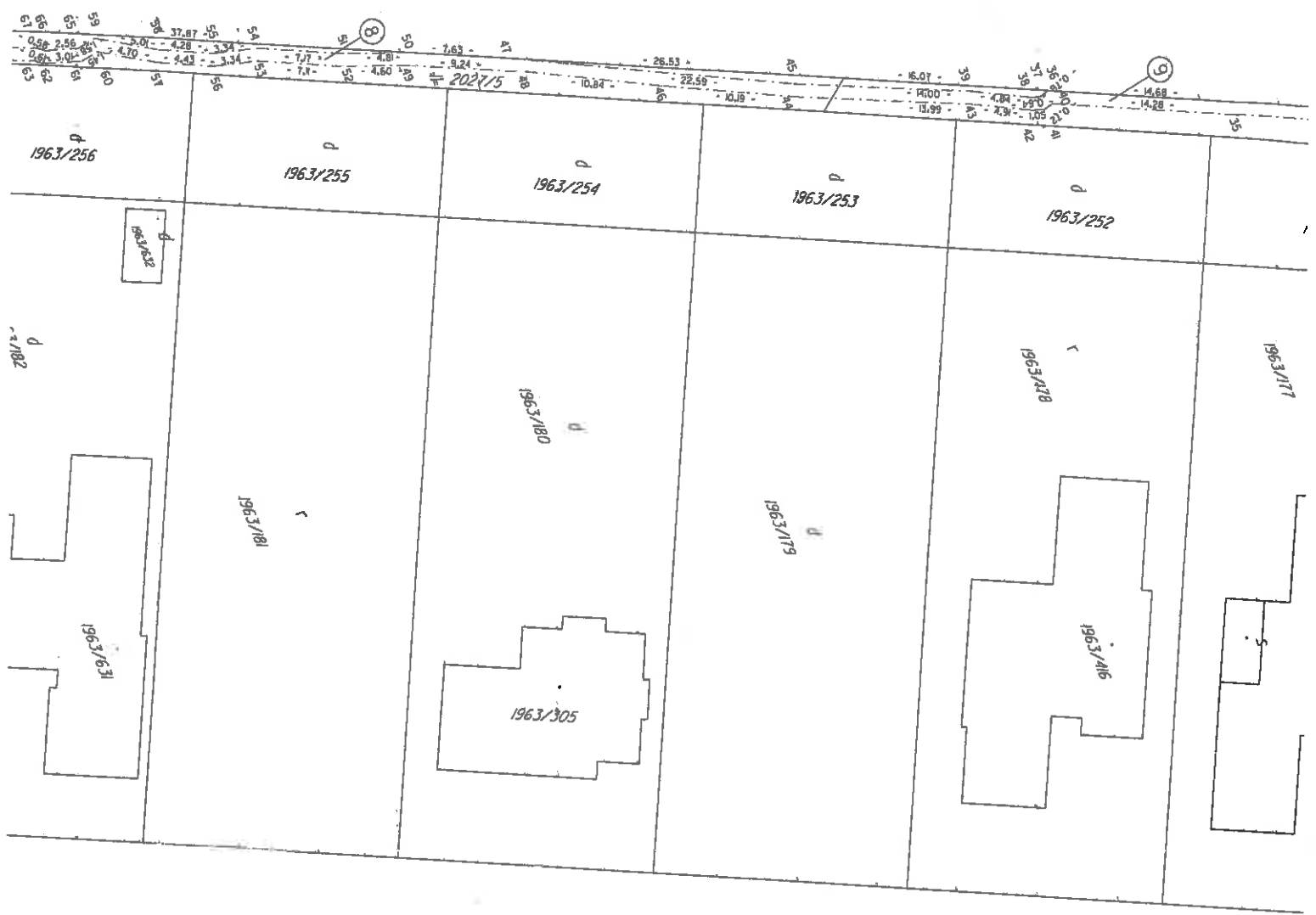
2025/68

2025/2

1963/239

2025/51

2025/51



Ulica Sándora Petőfiho





1963/260

1963/259

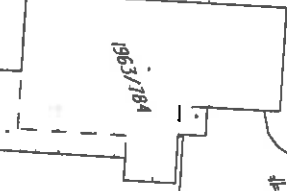
1963/258

1963/227

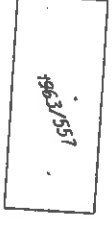
1963/257

1963/784

1963/785

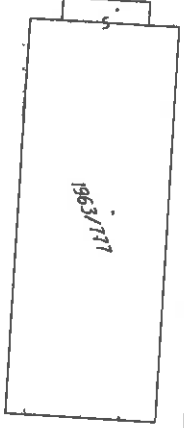


1963/187



1963/185

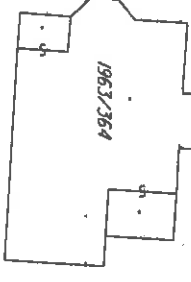
1963/183



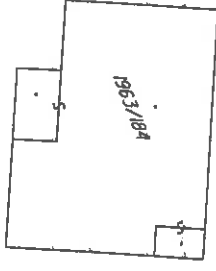
1963/188

1963/190

1963/211



1963/186



1963/786

1963/188

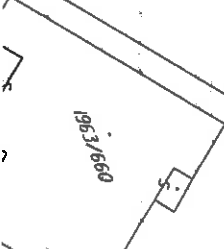
1963/187

1963/189

1963/309

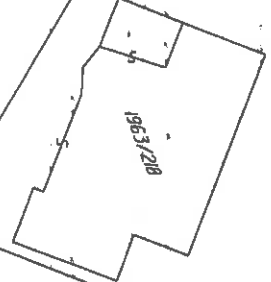


1963/690

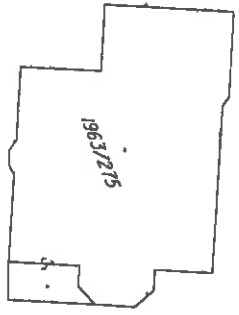


1963/185

1963/218



1963/215

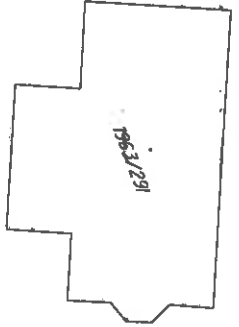


1963/217

1963/216

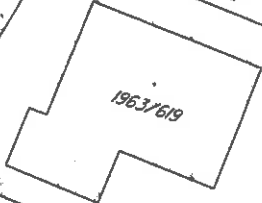
1963/216

1963/292



1963/219

1963/619



1963/220



1963/222

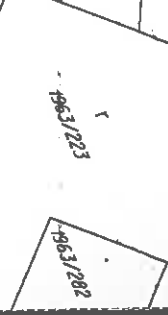
1963/223

1963/224

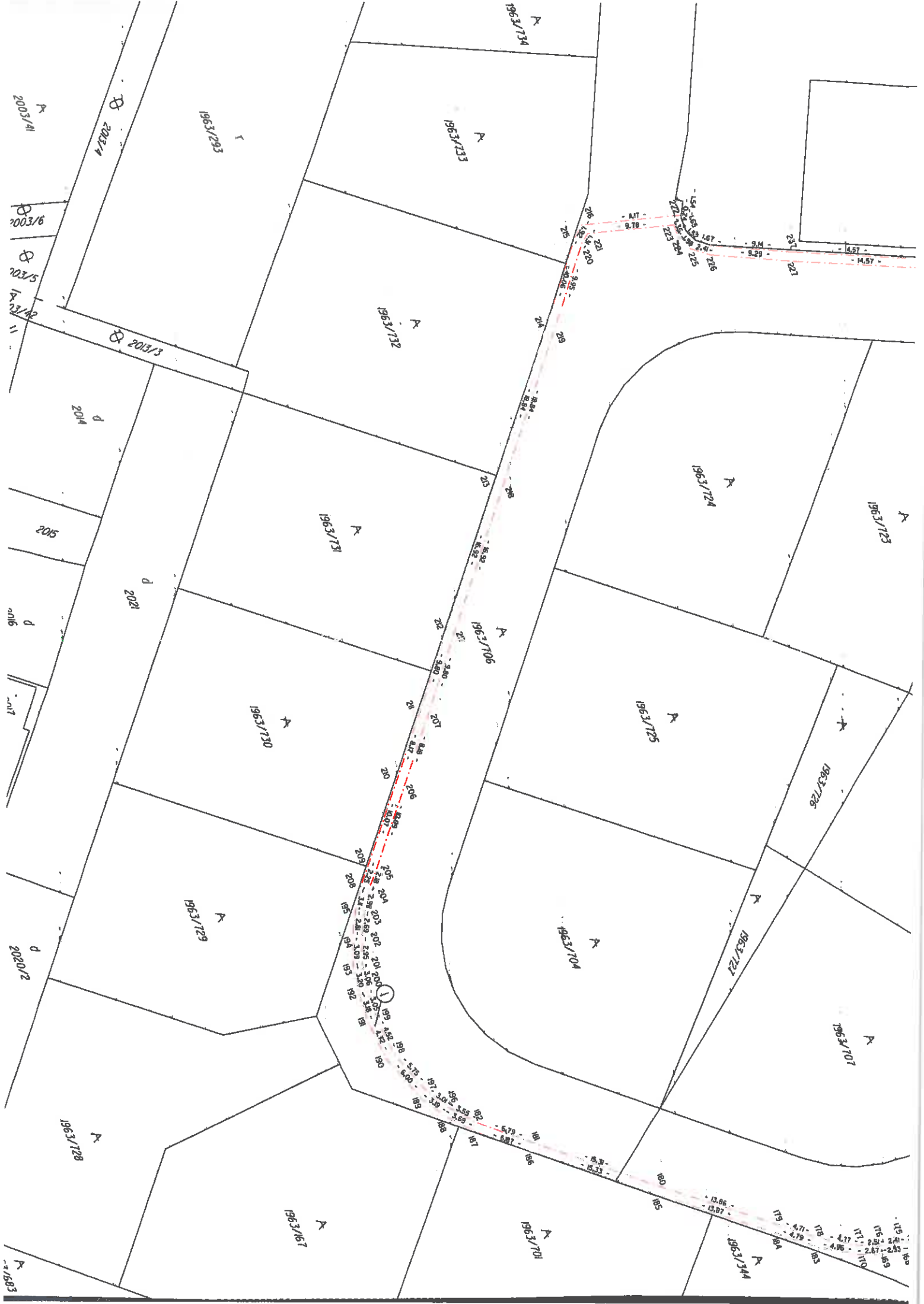
1963/221

1963/282

1963/283







1963/734

1963/733

1963/732

1963/731

1963/730

1963/729

1963/728

1963/67

1963/724

1963/723

1963/726

1963/725

1963/704

1963/701

1963/701

1963/344

2003/41

2003/6

203/5

203/48

203/3

204

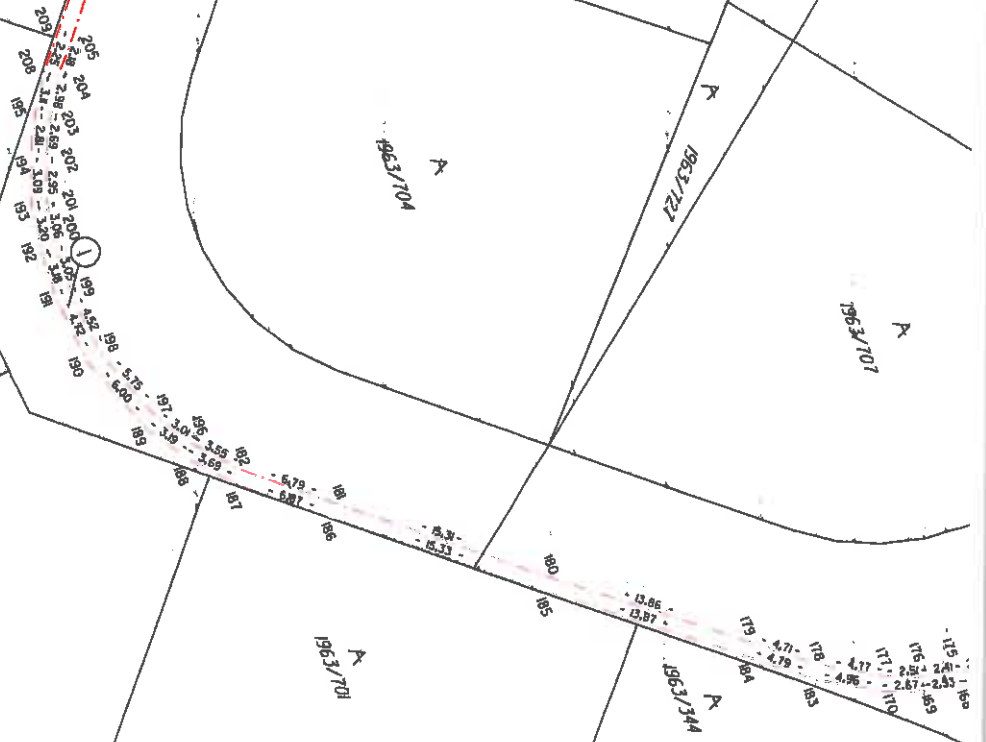
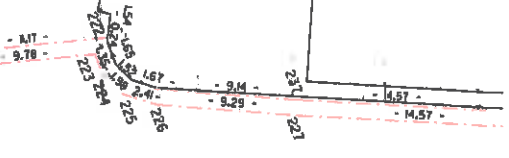
205

2016

2017

2020/2

1963/167



4x240 mm²
DO SR6 č.1.3

HI-TECH ELEKTRO s.r.o.
Aderská 6470/929 01 Dun. Streda
IČO: 36262531 OPH: SK2021838396
Tel.: 031/5517404 Fax: 031/5804202

PLÁN SKUTOČNÉHO VYHOTOVENIA
REKREAČNÝ AREÁL S APARTMANOVÝMI DOMAMI
DUNAJSKÁ STREDA
1 KV ROZVOD
Vypracoval: HI-TECH ELEKTRO s.r.o.
Dátum: 10/2016



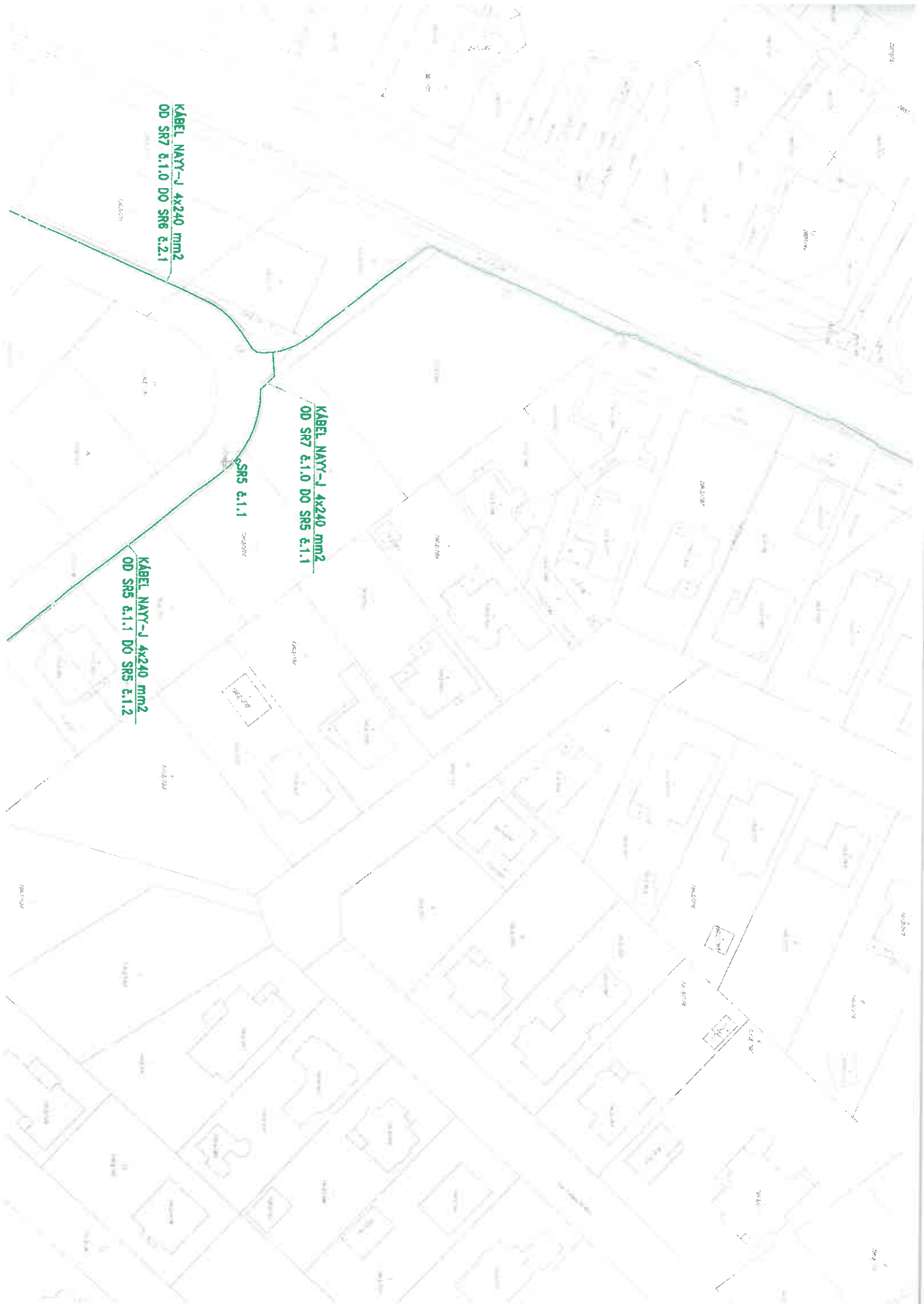
KABEL NAVY-J 4x240 mm²
OD SR7 & 1.0 DO SR6 & 2.1

KABEL NAVY-J 4x240 mm²
OD SR7 & 1.0 DO SR5 & 1.1

KABEL NAVY-J 4x240 mm²
OD SR5 & 1.1 DO SR5 & 1.2

SR5 & 1.1

SR5 & 1.2



KABEL NAVY-J 4x240 mm²
OD SR7 & 1.0 DO SR6 & 2.1

KABEL NAVY-J 4x240 mm²
OD SR7 & 1.0 DO SR5 & 1.1

KABEL NAVY-J 4x240 mm²
OD SR5 & 1.1 DO SR5 & 1.2

KABEL NAVY-J 4x240 mm²
OD SR5 & 1.2 DO SR6 & 1.3

KABEL NAVY-J 4x240 mm²
OD SR6 & 1.3 DO SR5 & 2.2

KABEL NAVY-J 4x240 mm²
OD SR5 & 2.2 DO SR6 & 2.1

SR6 & 2.1

SR5 & 1.1

SR5 & 1.2

SR6 & 1.3

SR5 & 2.2

