

# VÝKAZ VÝMER

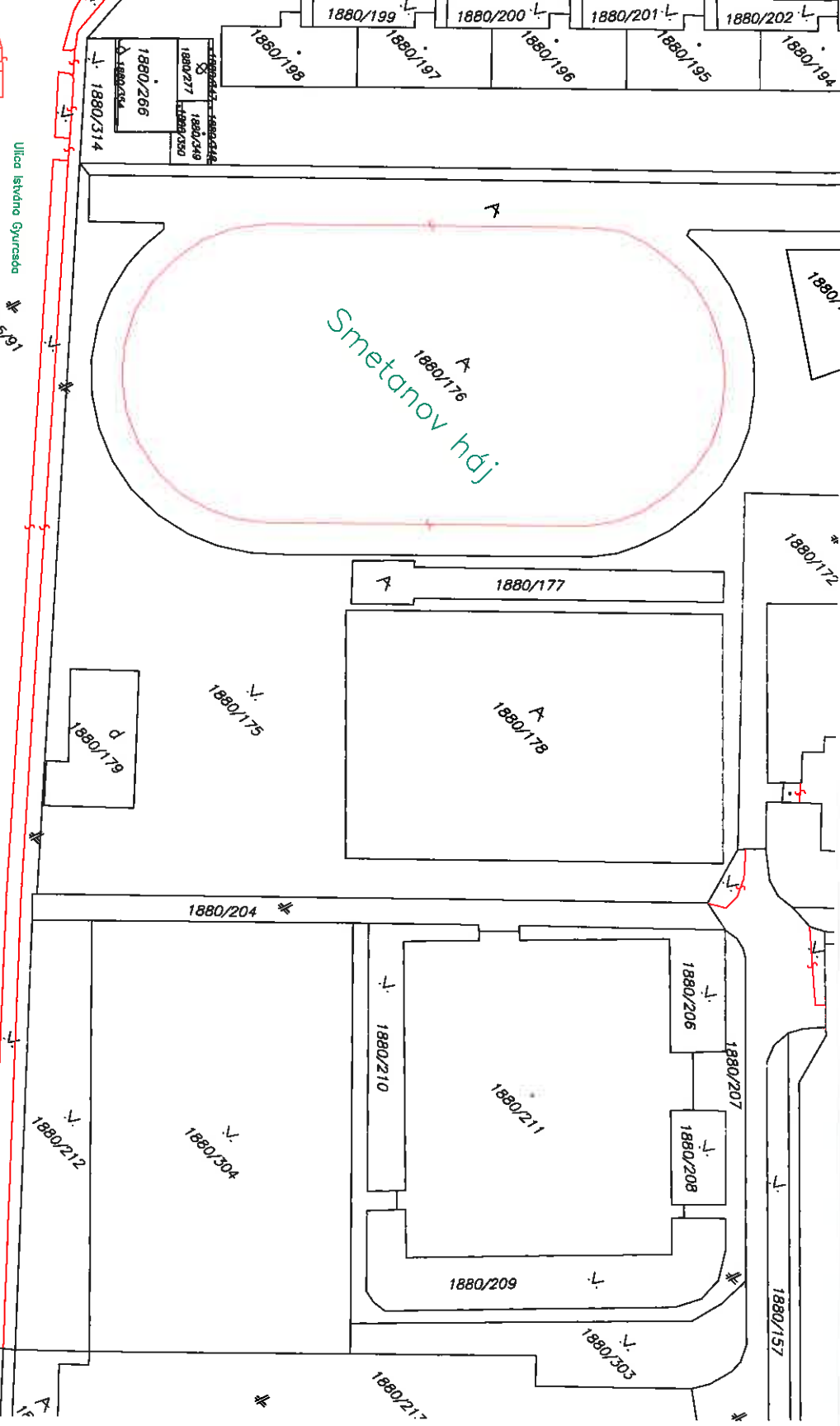
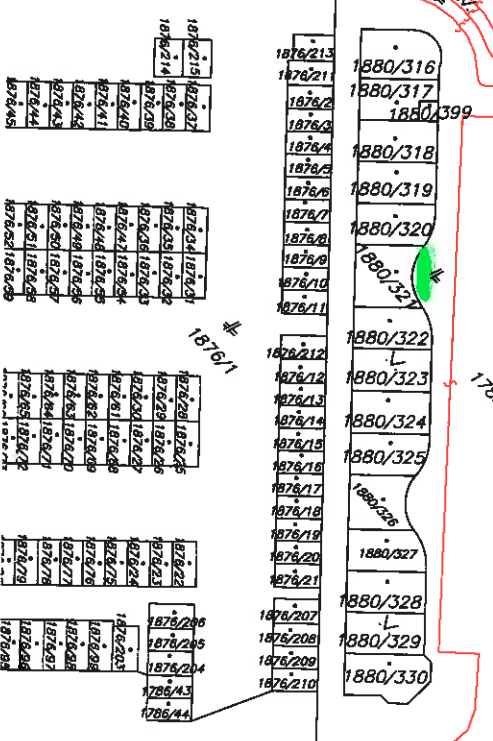
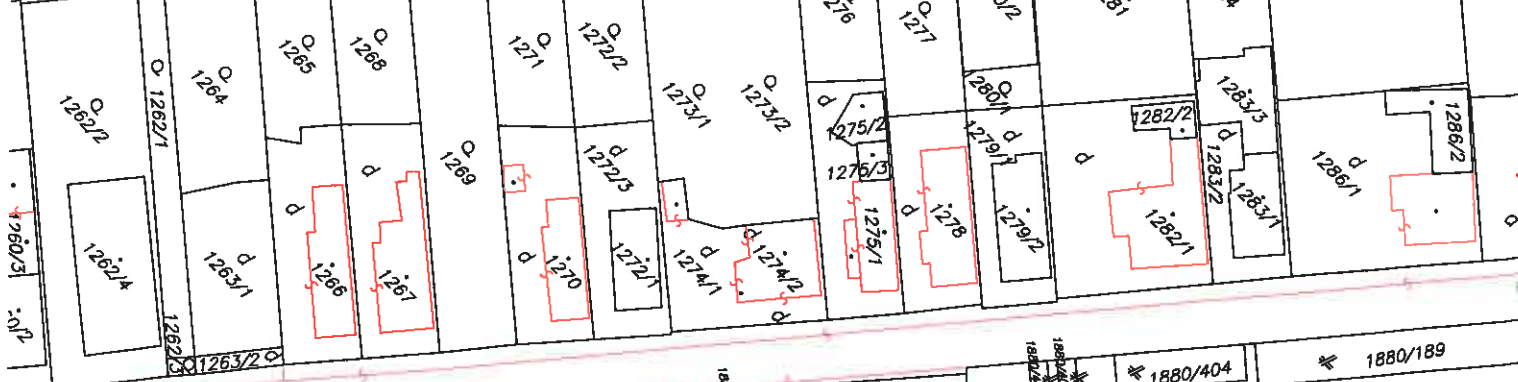
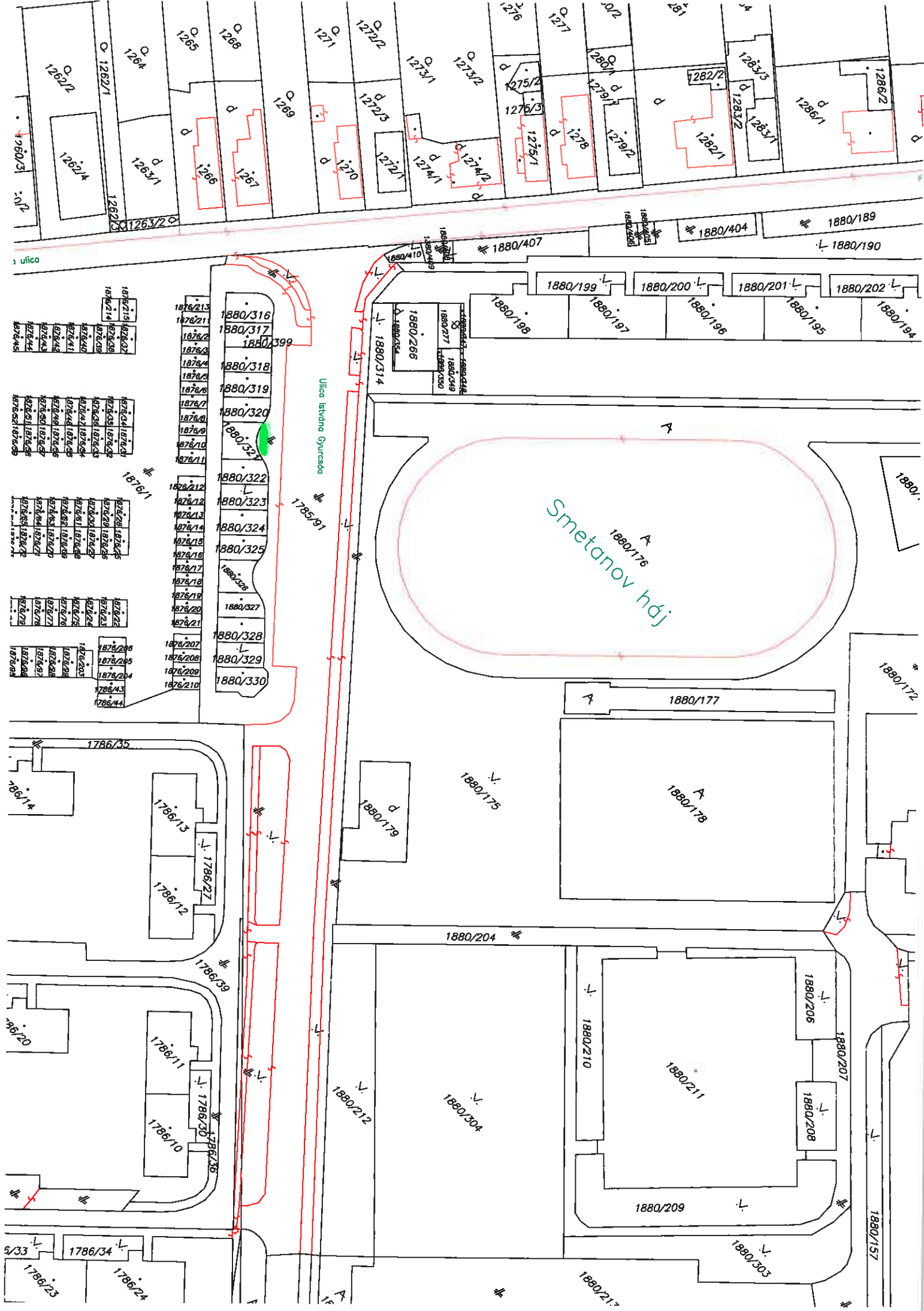
Doterajší stav					Zmeny					Nový stav					
Číslo			Výmera		Druh pozemku	Diel	k parcele číslo	m2	od parcely číslo	m2	číslo parcely	Výmera		Druh pozemku	Vlastník (Iná opr.osoba) adresa (sídlo)
PK vložky	parcely		ha	m2								ha	m2		
LV	PK	KN													
Stav prvý je totožný s registrom C KN															
3251		1785/91	5083		zast.pl.						1785/91	5068		zast.pl. 22	Mesto Dunajská Streda
											1785/98	45		zast.pl. 22	detto
Spolu			5083									5083			

Legenda: kód spôsobu využívania: 22 - pozemok na ktorom je postavená inžinierska stavba - cestná, miestna a účelová komunikácia

SPOPLATNENÉ PODĽA  
Zákona č.145/95 Z.z.

Geometrický plán je podkladom na právne úkony, keď údaje doterajšieho stavu výkazu výmer sú zhodné s údajmi platných výpisov z katastra nehnuteľnosti

Vyhoviteľ:  Ing. Tibor Gyulaf ul. blsk. Kondého 5138/38 929 01 Dunajská Streda Mobil: 0905322563 IČO: 32313993 e-mail: geoplan.gj@stonline.sk		Kraj	Trnavský	Okres	Dunajská Streda	Obec	Dunajská Streda
		Kat. územie	Dunajská Streda	Číslo plánu	1785/2016	Mapový list č.	DS 4-0/II
GEOMETRICKÝ PLÁN <sup>na</sup>							
Vyhoviteľ				Autorizačne overil			
Dňa: 17.03.2016		Meno: Ing. Tibor Gyulaf		Dňa: 17.03.2016		Meno: Ing. Tibor Gyulaf	
Úradne overil		Meno: Ing. Vojtech Binder		Dňa: 24-03-2016		Číslo: 602/2016	
Nové hranice boli v prírode označené kolíkmi				Nálezitosť a presnosť zodpovedá predpisom			
Záznam podrobného merania (meračský náčrt) č. 5882				Úradne overenie podľa zákona NR SR č.215/1995 Z.z. o geodézii a kartografii			
Súradnicové bodov označených číslami a ostatné, meračské údaje sú uložené vo všeobecnej dokumentácii				Pečiatka a podpis			







1786/10  
1786/11  
1786/12  
1786/13  
1786/14  
1786/15  
1786/16  
1786/17  
1786/18  
1786/19  
1786/20

1880/194  
1880/195  
1880/196  
1880/197  
1880/198  
1880/199  
1880/200  
1880/201  
1880/202

1786/21  
1786/22  
1786/23  
1786/24  
1786/25  
1786/26  
1786/27  
1786/28  
1786/29  
1786/30  
1786/31  
1786/32  
1786/33  
1786/34

1880/316  
1880/317  
1880/318  
1880/319  
1880/320  
1880/321  
1880/322  
1880/323  
1880/324  
1880/325  
1880/326  
1880/327  
1880/328  
1880/329  
1880/330

1785/31  
1785/32  
1785/33  
1785/34  
1785/35  
1785/36  
1785/37  
1785/38  
1785/39  
1785/40  
1785/41  
1785/42  
1785/43  
1785/44  
1785/45  
1785/46  
1785/47  
1785/48  
1785/49  
1785/50  
1785/51  
1785/52  
1785/53  
1785/54  
1785/55  
1785/56  
1785/57  
1785/58  
1785/59  
1785/60  
1785/61  
1785/62  
1785/63  
1785/64  
1785/65  
1785/66  
1785/67  
1785/68  
1785/69  
1785/70  
1785/71  
1785/72  
1785/73  
1785/74  
1785/75  
1785/76  
1785/77  
1785/78  
1785/79  
1785/80  
1785/81  
1785/82  
1785/83  
1785/84  
1785/85  
1785/86  
1785/87  
1785/88  
1785/89  
1785/90  
1785/91  
1785/92  
1785/93  
1785/94  
1785/95  
1785/96  
1785/97  
1785/98  
1785/99  
1785/100

1880/203  
1880/204  
1880/205  
1880/206  
1880/207  
1880/208  
1880/209  
1880/210  
1880/211  
1880/212  
1880/213  
1880/214  
1880/215  
1880/216  
1880/217  
1880/218  
1880/219  
1880/220  
1880/221  
1880/222  
1880/223  
1880/224  
1880/225  
1880/226  
1880/227  
1880/228  
1880/229  
1880/230  
1880/231  
1880/232  
1880/233  
1880/234  
1880/235  
1880/236  
1880/237  
1880/238  
1880/239  
1880/240  
1880/241  
1880/242  
1880/243  
1880/244  
1880/245  
1880/246  
1880/247  
1880/248  
1880/249  
1880/250  
1880/251  
1880/252  
1880/253  
1880/254  
1880/255  
1880/256  
1880/257  
1880/258  
1880/259  
1880/260  
1880/261  
1880/262  
1880/263  
1880/264  
1880/265  
1880/266  
1880/267  
1880/268  
1880/269  
1880/270  
1880/271  
1880/272  
1880/273  
1880/274  
1880/275  
1880/276  
1880/277  
1880/278  
1880/279  
1880/280  
1880/281  
1880/282  
1880/283  
1880/284  
1880/285  
1880/286  
1880/287  
1880/288  
1880/289  
1880/290  
1880/291  
1880/292  
1880/293  
1880/294  
1880/295  
1880/296  
1880/297  
1880/298  
1880/299  
1880/300

1880/203  
1880/204  
1880/205  
1880/206  
1880/207  
1880/208  
1880/209  
1880/210  
1880/211  
1880/212  
1880/213  
1880/214  
1880/215  
1880/216  
1880/217  
1880/218  
1880/219  
1880/220  
1880/221  
1880/222  
1880/223  
1880/224  
1880/225  
1880/226  
1880/227  
1880/228  
1880/229  
1880/230  
1880/231  
1880/232  
1880/233  
1880/234  
1880/235  
1880/236  
1880/237  
1880/238  
1880/239  
1880/240  
1880/241  
1880/242  
1880/243  
1880/244  
1880/245  
1880/246  
1880/247  
1880/248  
1880/249  
1880/250  
1880/251  
1880/252  
1880/253  
1880/254  
1880/255  
1880/256  
1880/257  
1880/258  
1880/259  
1880/260  
1880/261  
1880/262  
1880/263  
1880/264  
1880/265  
1880/266  
1880/267  
1880/268  
1880/269  
1880/270  
1880/271  
1880/272  
1880/273  
1880/274  
1880/275  
1880/276  
1880/277  
1880/278  
1880/279  
1880/280  
1880/281  
1880/282  
1880/283  
1880/284  
1880/285  
1880/286  
1880/287  
1880/288  
1880/289  
1880/290  
1880/291  
1880/292  
1880/293  
1880/294  
1880/295  
1880/296  
1880/297  
1880/298  
1880/299  
1880/300