

V.  
1888/300

V.  
1888/89

V.  
1888/296

1888/304

1894/36

1894/37

1894/39

1894/38

1894/19

1894/18

1915/536

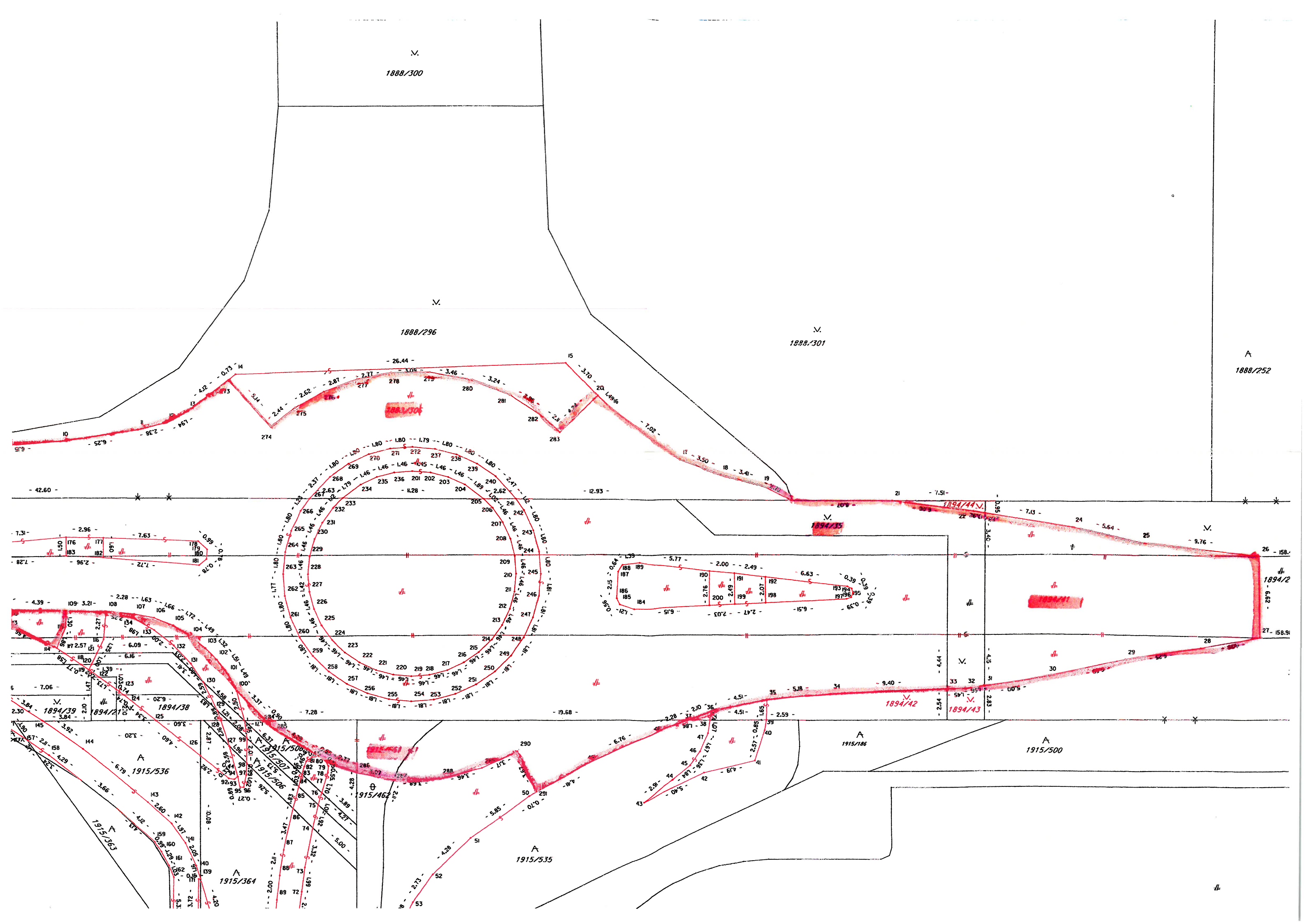
1915/363

1915/364

1915/462

1915/535

A  
1915/461



V.  
1888/300

V.  
1888/296

V.  
1888/301

A  
1888/252

1888/304

V.  
1894/35

V.  
1894/44

V.  
1894/2

1894/41

V.  
1894/42

V.  
1894/43

1915/506

A  
1915/486

A  
1915/500

A  
1915/535

A  
1915/536

A  
1915/364

V.  
1894/39

V.  
1894/40

V.  
1894/38

V.  
1894/37

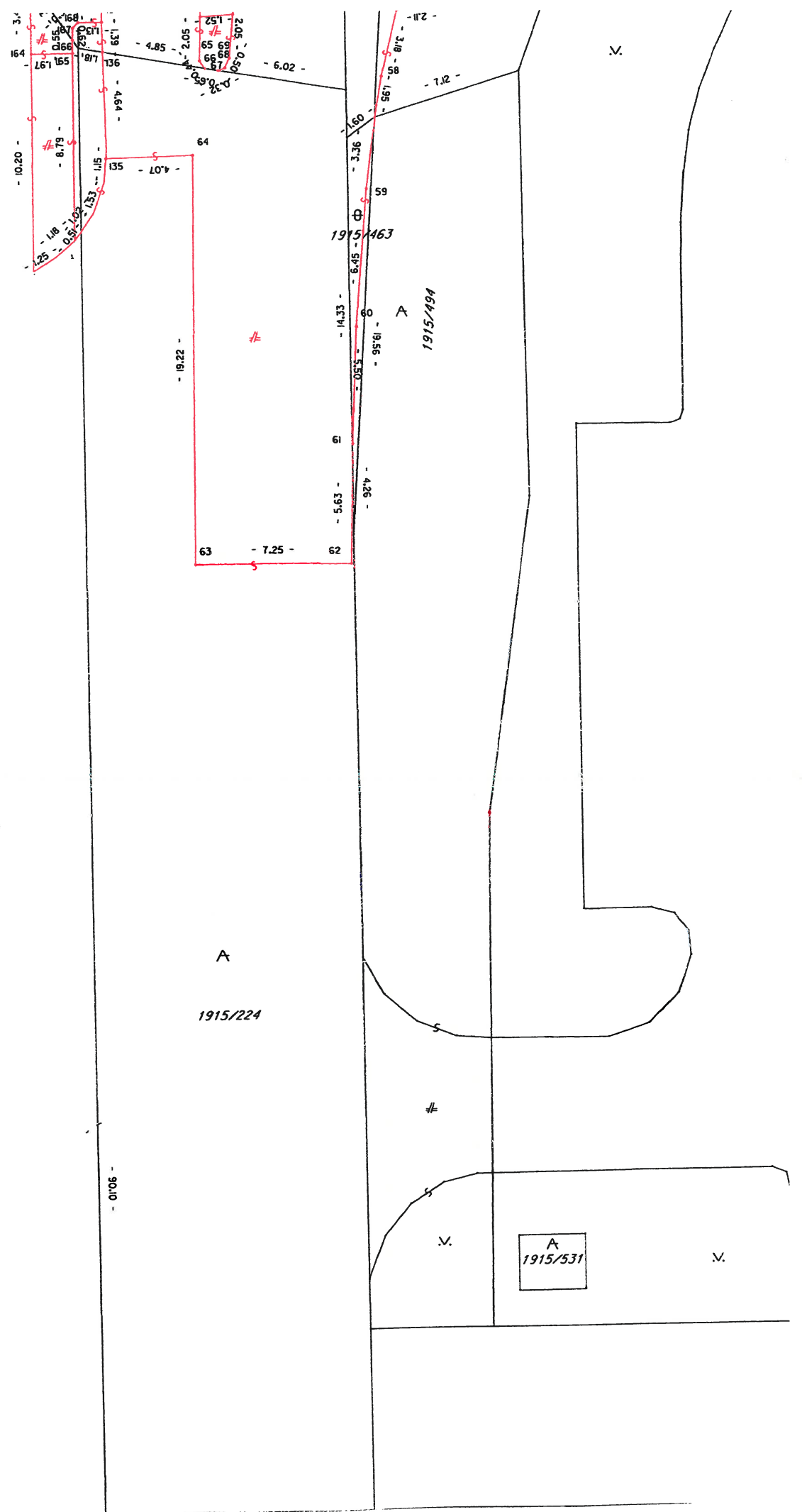
V.  
1915/363

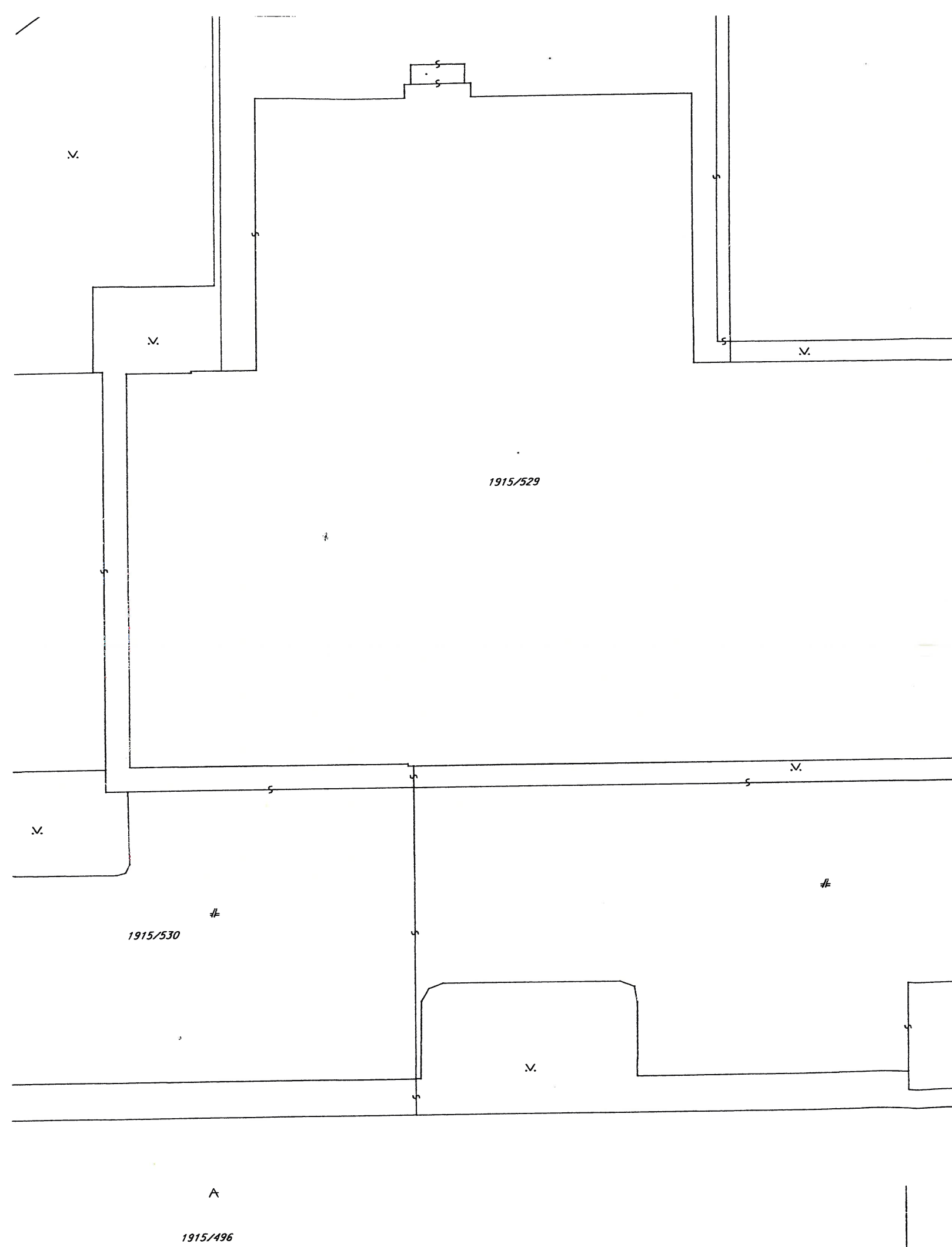
V.  
1915/362

V.  
1915/361

V.  
1915/360

1915/340





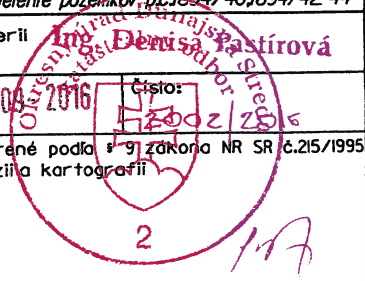
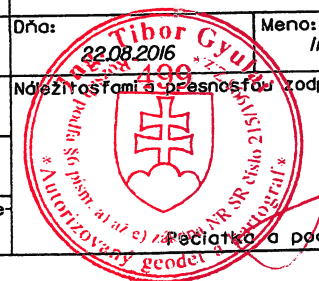
A  
1915/495

1915/493 A

**SPOPLATNENÉ PODĽA**  
Zákona č.145/95 Z.z.

Geometrický plán je podkladom na právne úkony, keď údaje doterajšieho stavu výkazu výmer sú zhodné s údajmi platných výpisov z katastra nehnuteľností

Vyhotovitel: <b>GEOLINE-DS s.r.o.</b> Ing. Tibor Gyulai Spartová II 929 Ol Dunajská Streda IČO : 36717568 e-mail : geolineds@gmail.com		Kraj <b>Trnavský</b> Okres <b>Dunajská Streda</b> Kat. územie <b>Dunajská Streda</b> Číslo plánu <b>1041/2016</b>	Obec <b>Dunajská Streda</b> Mapový list č. <b>DS 4-0/14</b> <b>DS 4-0/23</b>
<b>GEOMETRICKÝ PLÁN</b> na zameranie okružnej križovatky na pč: 1888/296, 1888/306, 1894/20-21, 1894/35-39, 1915/224, 1915/364, 1915/461-463, 1894/41, 1915/506-508, 1915/535-537, 1915/661 k vydaniu katastračného rozhodnutia, a oddelenie pozemkov, pč: 1894/40, 1894/42-44			
Vyhotovil Dňa: <b>19.08.2016</b> Meno: <b>Ing. Tibor Gyulai</b>		Autorizačne overil Dňa: <b>22.08.2016</b> Meno: <b>Ing. Tibor Gyulai</b>	Úradne overil Meno: <b>Ing. Denis Pastírová</b> Dňa: <b>20.08.2016</b> Číslo: <b>1041/2016</b>
Nové hranice boli v prírode označené <b>asfalt, betonový obrubník</b>		Nôvšie hranice boli presnosťou zodpovedá predpisom	Úradne overené podľa § 91 zákona NR SR č. 215/1995 Z.z. o geodézii a kartografii
Záznam podrobného merania (meračský náčrt) č. <b>5998</b>		Pečiatka a podpis	
Súradnice bodov označených číslami a ostatné, meračské údaje sú uložené vo všeobecnej dokumentácii			



1915/496

< smer Centrum  
cesta II/507

vetva OK2  
LZ=40m

TK 0.005904

VB1 Traso\_OK2  
R 100.00

ZU 0.000000  
VETVY OK2  
NAPOUJANA C.II/507  
km 13,823

KT 0.020273 20.00

ZU 0.000000  
VETVA OK6

VB2 Traso\_OK2  
R 75.00

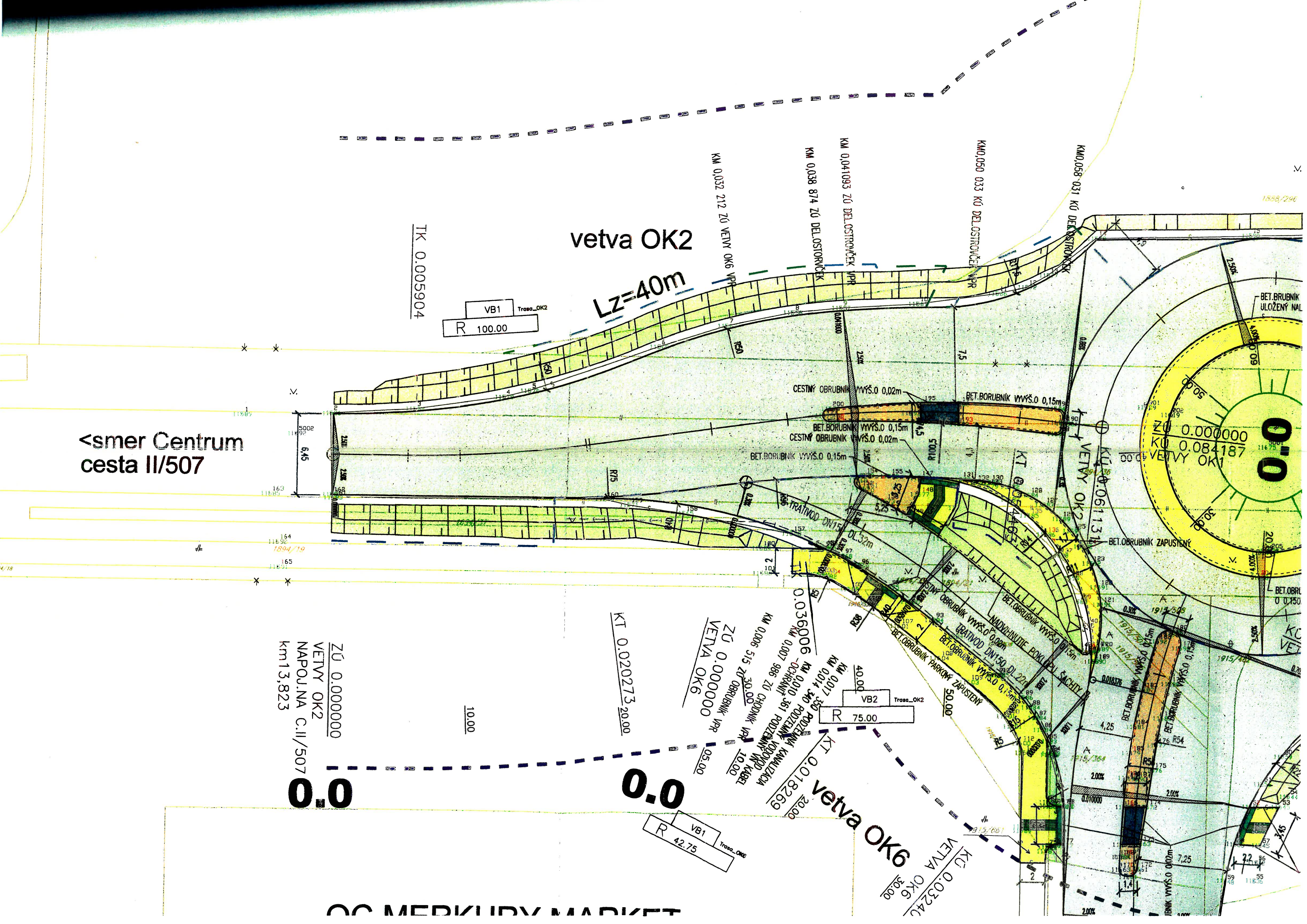
0.0

VB1 Traso\_OK6  
R 42.75

vetva OK6

KU 0.0324C  
VETVA OK6  
30.00

OC MERKURY MARKET



ochranné pásmo c. II/507  
25m od osi cesty

TK 0.015562

vetva OK3  
Ly=50m

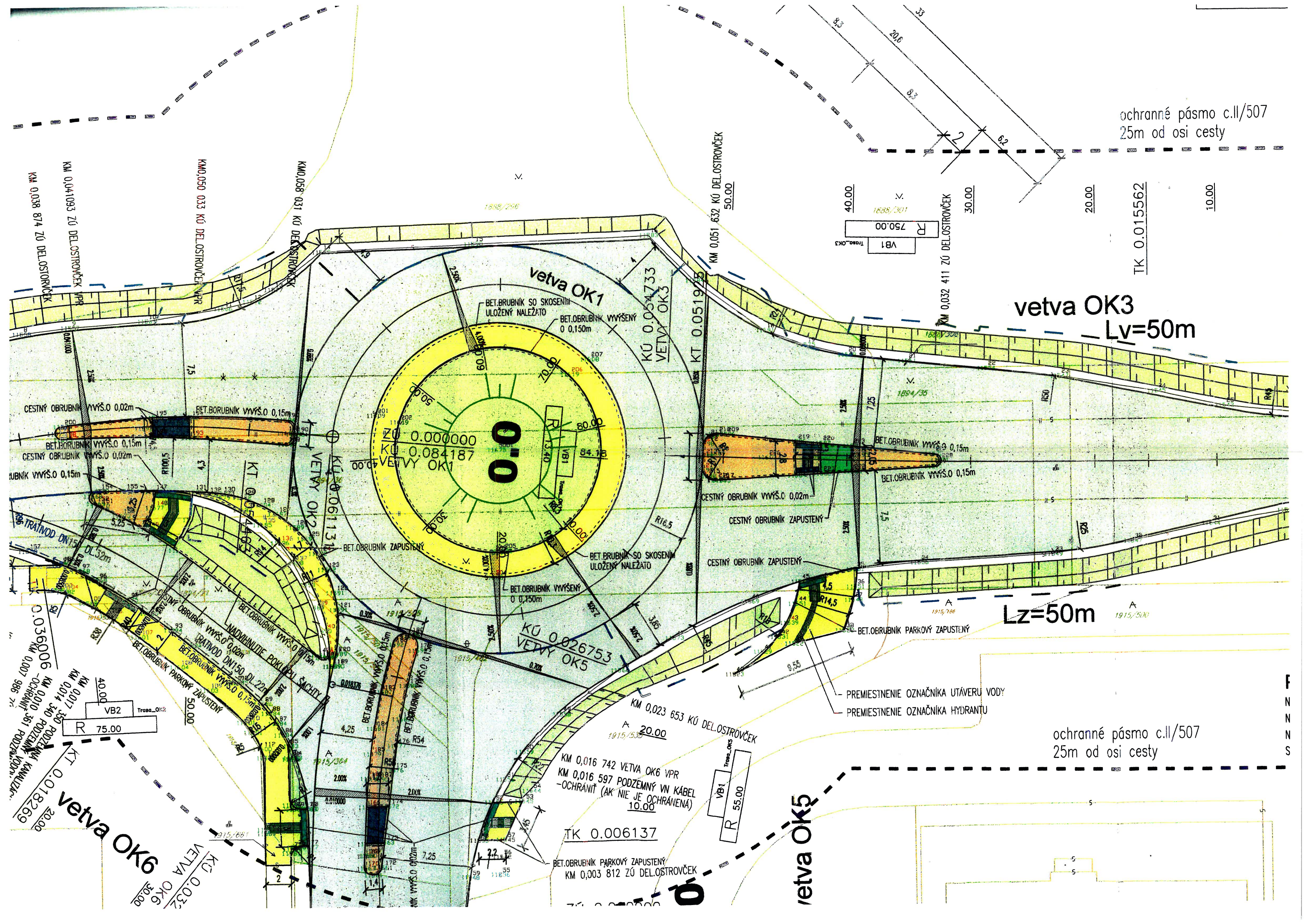
Lz=50m

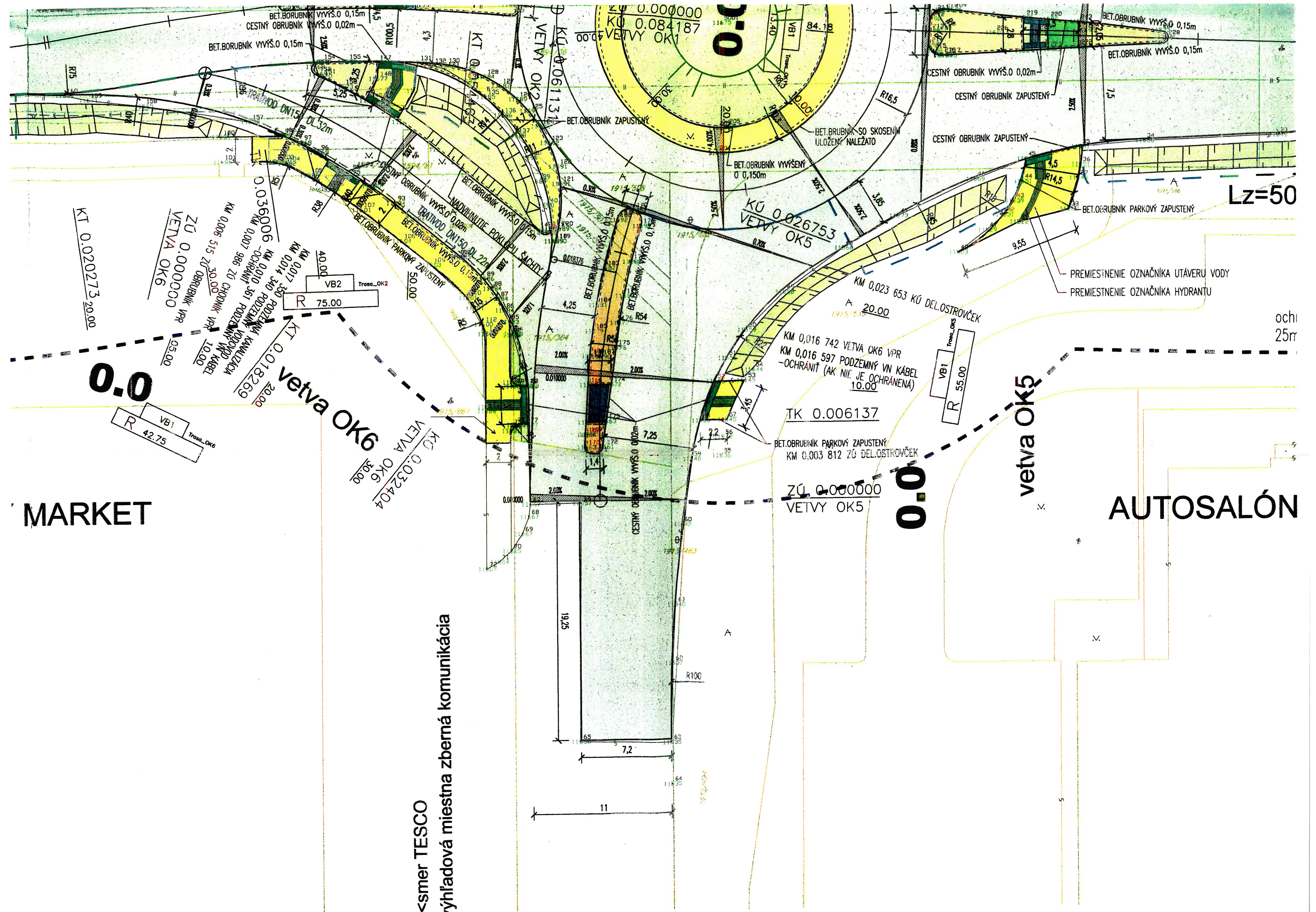
ochranné pásmo c. II/507  
25m od osi cesty

vetva OK5

vetva OK1

vetva OK6





MARKET

AUTOSALÓN

> smer TESCO  
 ýhľadová miestna zberná komunikácia

Lz=50

0.0

0.0

vetva OK6

vetva OK5

PREMIESTNENIE OZNAČNIKA UTÁVERU VODY  
 PREMIESTNENIE OZNAČNIKA HYDRANTU

ochi  
 25r

TK 0.006137

BET. OBRUBNIK PARKOVÝ ZAPUSTENÝ  
 KM 0.003 812 ZÚ DEL. OSTROVČEK

ZÚ 0.000000  
 VETVY OK5

KM 0.016 742 VETVA OK6 VPR  
 KM 0.016 597 PODZEMNÝ VN KÁBEL  
 - OCHRÁNIŤ (AK NIE JE OCHRÁNENÁ)  
 10.00

KM 0.023 653 KÚ DEL. OSTROVČEK  
 A 20.00

KÚ 0.026753  
 VETVY OK5

BET. OBRUBNIK VYVÝŠENÝ  
 0 0.150m

BET. BRUBNIK SO SKOSENIM  
 ULOZENÝ NALEZATO

BET. OBRUBNIK ZAPUSTENÝ

KÚ 0.000000  
 KÚ 0.084187  
 VETVY OK1

KÚ 0.061131  
 VETVY OK2

BET. BORUBNIK VVYS. 0 0,15m  
 CESTNY OBRUBNIK VVYS. 0 0,02m  
 BET. BORUBNIK VVYS. 0 0,15m

CESTNY OBRUBNIK VVYS. 0 0,02m  
 CESTNY OBRUBNIK ZAPUSTENY

BET. OBRUBNIK VVYS. 0 0,15m  
 BET. OBRUBNIK VVYS. 0 0,15m

BET. OBRUBNIK PARKOVY ZAPUSTENY

ZÚ 0.000000  
 VETVA OK6

KM 0.006 515 ZÚ OBRUBNIK VPR  
 KM 0.007 986 ZÚ OBRUBNIK VPR

KM 0.010 340 PODZEMNÝ KANALIZACIA  
 - OCHRÁNIŤ  
 KM 0.014 361 PODZEMNÝ KANALIZACIA  
 - OCHRÁNIŤ

KT 0.018269

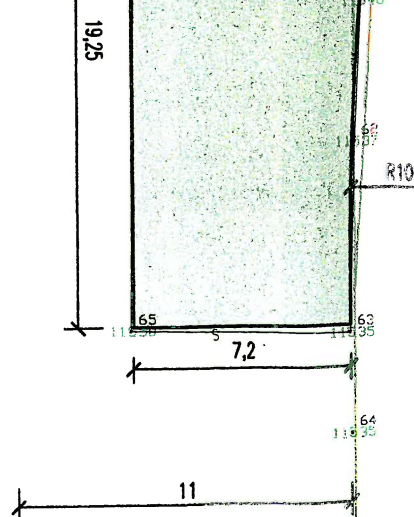
KÚ 0.032404  
 VETVA OK6

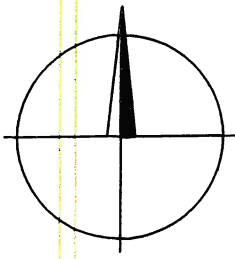
KT 0.020273  
 20.00

VB1  
 R 42.75

VB2  
 R 75.00

VB1  
 R 55.00





smer sídlisko Sever II >  
výhledová miestna zberná komunikácia

ZÚ 0.000000  
VETVY OK3  
NAPŮJNA C.II/507  
km 13,965

vetva OK2

vetva OK3

<smer Centrum  
cesta II/507

>smer Galanta  
cesta II/507

ZÚ 0.000000  
VETVY OK2  
NAPŮJNA C.II/507  
km 13,823

**PLOŠNÁ BILANCIA:**

NARHOVANÉ KOMUNIKÁCIE (VRÁTENE PRÍSTAVKA A KOS. PRŮZŠ.)	2.813m <sup>2</sup>
NARHOVANÝ DELACI OSTRŮVEK	120m <sup>2</sup>
NARHOVANÝ CHODNIK PRE PEŠIČ A CYKLISTŮV	128m <sup>2</sup>
<b>SPOLU</b>	<b>3.061m<sup>2</sup></b>

vetva OK6

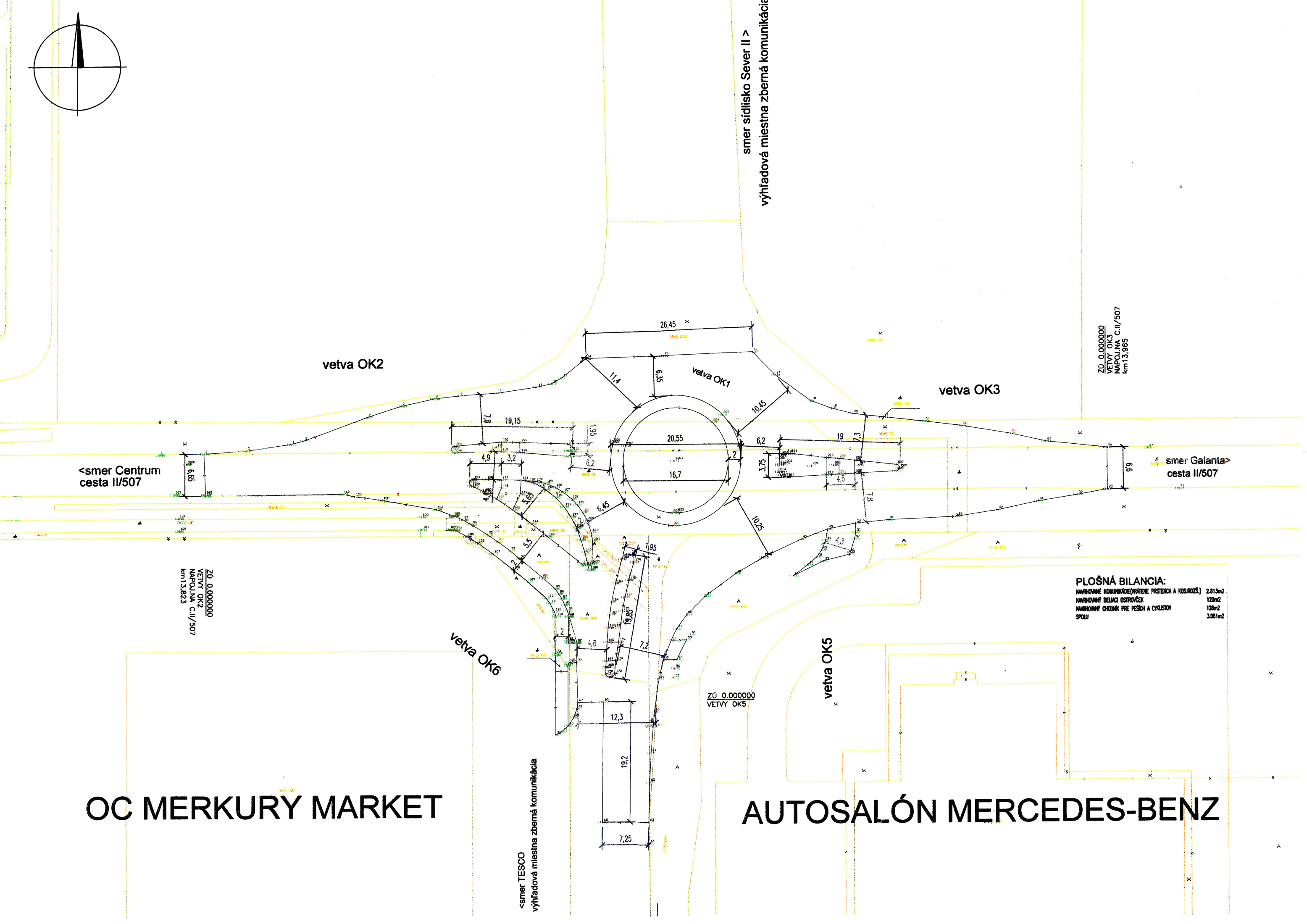
vetva OK5

ZÚ 0.000000  
VETVY OK5

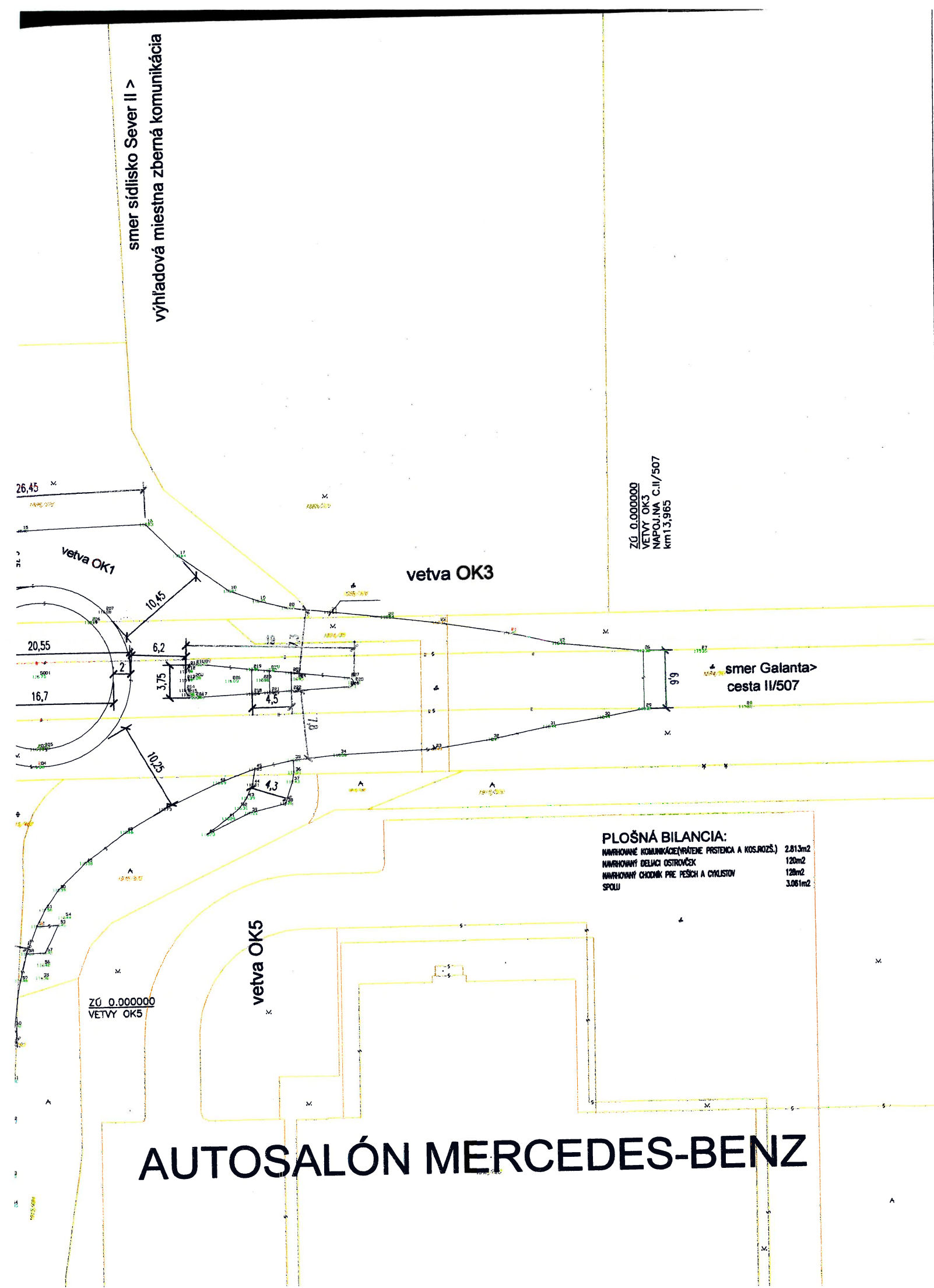
**OC MERKURY MARKET**

<smer TESCO  
výhledová miestna zberná komunikácia

**AUTOSALÓN MERCEDES-BENZ**







**LEGENDA:**

— POREALIZAČNÉ GEODETICKÉ ZAMERANIE / VÝŠKOPIS A POLOHOPIS  
 — MAPOVÝ PODKLAD KATASTRA NEHNUTEĽNOSTÍ



ZHOTOVITEĽ STAVBY  
 EKOM PLUS, s.r.o., KRAČANSKÁ CESTA 785/41  
 929 01 DUNAJSKÁ STREDA  
 STAVBYVEDÚCI: Ing. ERNEST SZOMOLAI, EV.Č.07669  
 ZÁSTUPCA: IVAN MATUS

**SO-01.1**

HLAVNÝ INŽINIER PROJEKTU Ing. KELEMEN SLAVOMÍR	ZODPOVEDNÝ PROJEKTANT Ing. PAVOL SEBÖK	VYPRACOVAL Ing. PAVOL SEBÖK	PAULOS DLS DESIGN LABORATORY SLOVAKIA Ing. Pavol Sebök IČO: 43 216 731 IČ DPH: SK10456273 www.paulos-dls.eu
MIESTO STAVBY DUNAJSKÁ STREDA, k.ú. Dunajská Streda, Galantská cesta			
INVESTOR MERCURY MARKET SLOVAKIA, s.r.o., Duklianska 11, 080 11 Prešov			FORMÁT 3 x A4
OBJEDNÁVATEĽ EKOM PLUS, s.r.o., KRAČANSKÁ CESTA 785/41, 929 01 DUNAJSKÁ STREDA			
<b>DUNAJSKÁ STREDA - OKRUŽNÁ KRIŽOVATKA GALANTSKÁ CESTA</b>			DÁTUM 08.2016
			STUPEŇ DSRS
OBJEKT: SO-01.1 OKRUŽNÁ KRIŽOVATKA GALANTSKÁ CESTA 1.ETAPA			ARCH. Č.
<b>SITUÁCIA POREALIZAČNÉHO ZAMERANIA</b>			Č.VÝKRESU 2
			MIERKA 1:500