



SAMOSPRÁVA MESTA DUNAJSKÁ STREDA
DUNASZERDAHELY VÁROS ÖNKORMÁNYZATA
Hlavná 50/16, 929 01 Dunajská Streda

Číslo: 17/8/2020

Dunajská Streda, 14.12.2020

UZNESENIE

zo 17. zasadnutia Mestského zastupiteľstva Dunajská Streda,
konaného dňa 8. decembra 2020 vo veľkej zasadačke na Radnici v Dunajskej Strede

k bodu č. 13. Návrh na uzavretie zmluvy o zriadení vecného bremena na pozemkoch nachádzajúcich sa v k. ú. Dunajská Streda, par. č. 379/1, par. registra „E“ o výmere 2 424 m²; par. č. 3463, par. registra „C“ o výmere 4 655 m²; par. č. 3464/810, par. registra „C“ o výmere 4 495 m²; par. č. 3733/1, par. registra „C“ o výmere 4 516 m²; par. č. 3733/2, par. registra „C“ o výmere 122 m²; vedených na LV č. 3251 Okresným úradom Dunajská Streda – Katastrálny odbor, v prospech spoločnosti SPP - distribúcia, a.s., Mlynské nivy 44/b, 825 11 Bratislava, IČO: 35 910 739. (materiál č. 306/2020/17)

Uznesenie
č. 335/2020/17

Mestské zastupiteľstvo Dunajská Streda

A/ s c h v a ľ u j e

1. uzavretie zmluvy o zriadení vecného bremena na pozemkoch nachádzajúcich sa v katastrálnom území Dunajská Streda, v obci Dunajská Streda, okres Dunajská Streda, par. č. 379/1, parcela registra E, druh pozemku ostatná plocha o výmere 2 424 m²; par. č. 3463 parcela registra C, druh pozemku zastavaná plocha a nádvorie o výmere 4 655 m²; par. č. 3464/810 parcela registra C, druh pozemku zastavaná plocha a nádvorie o výmere 4 495 m²; par. č. 3733/1, parcela registra C, druh pozemku zastavaná plocha a nádvorie o výmere 4 516 m² a par. č. 3733/2, parcela registra C, druh pozemku zastavaná plocha a nádvorie o výmere 122 m²; vedených na LV č. 3251 Okresným úradom Dunajská Streda – Katastrálny odbor; v prospech spoločnosti SPP - distribúcia, a.s., Mlynské nivy 44/b, 825 11 Bratislava, IČO: 35 910 739, pre účely umiestnenia inžinierskej stavby „Okružná križovatka Veľkoblahovská cesta a Cziboková ul. v Dunajskej Strede – SO - 04 Preložka STL plynovodu“; ktorej výstavba bola povolená Stavebným povolením č. OU-DS-OCDPK-2020/017794, vydaným dňa 24.09.2020 Okresným úradom Dunajská Streda – Odbor cestnej dopravy a pozemných komunikácií; v rozsahu uvedeného v geometrickom pláne č. 366/2020, vyhotoveným dňa 12.10.2020, vyhotoviteľom GEOPLAN DS s.r.o., Štúrova 1089/5, 929 01 Dunajská Streda, IČO: 46 610 910.

2. zriadenie vecného bremena v zmysle bodu 1. tohto uznesenia, bezodplatne na dobu neurčitú, ako prípad hodný osobitného zreteľa v súlade s § 9a ods. 8, písm. e)

zákona SNR č. 138/1991 Zb. o majetku obcí v znení neskorších zmien a doplnkov z dôvodu, že preložku STL plynovodu realizuje mesto Dunajská Streda vo verejnom záujme v rámci výstavby verejnoprospešnej stavby „Okružná križovatka Veľkobláhovská cesta a Cziboková ul. v Dunajskej Strede“.

Schválenie tohto návrhu ako prípadu hodného osobitného zreteľa zmysle § 9a ods. 8, písm. e) zákona SNR č. 138/1991 Zb. o majetku obcí v znení neskorších predpisov je podmienené odsúhlasením trojpätinovou väčšinou všetkých poslancov mestského zastupiteľstva.

B/ s p l n o m o c ň u j e

primátora mesta k vykonaniu právnych úkonov potrebných na realizáciu tohto uznesenia.

Hlasovanie č. 15:

prítomní : 21

za : 20

proti : 0

zdržal sa : 0

nehlasoval : 1

Uznesenie bolo schválené.



.....
JUDr. Hájos Zoltán
primátor mesta

**SPOPLATNENÉ PODĽA
Zákona č. 145/95 Z.z.**

Geometrický plán je podkladom na právne úkony, keď údaje doterajšieho stavu výkazu výmer sú zhodné s údajmi platných výpisov z katastra nehnuteľností

Vyhotoviteľ GEOPLAN DS s.r.o. Štúrova 1089/5 Dunajská Streda 92901 IČO: 46610910		Kraj Trnavský	Okres Dunajská Streda	Obec Dunajská Streda
		Kat. územie Dunajská Streda	Číslo plánu 304/2021	Mapový list č. DS 5-0/21
GEOMETRICKÝ PLÁN <i>na na priznanie práva uloženia inžinierskych sietí p.č.EKN 1-379/1, CKN 3463/1,3464/810,3733/1,3733/2</i>				
Vyhotovil		Autorizačne overil		Úradne overil
Dňa:	Meno:	Dňa:	Meno:	Meno:
22.07.2021	Ing. Balázs Klempa	22.07.2021	Ing. Imrich Kovács	Ing. Denisa Štúrová
Nové hranice boli v prírode označené nie sú označené		Náležitostami a presnosťou zodpovedá predpisom		Dňa: 03.08.2021 Číslo: 108/2021
Záznam podrobného merania (meračský náčrt) č. 7401		Pečať a podpis		Úradne overené podľa § 4 zákona NR SR č. 215/1995 Z.z. o geodézii a kartografii
Súradnice bodov označených číslami a ostatné meračské údaje sú uložené vo všeobecnej dokumentácii				32 Pečať a podpis

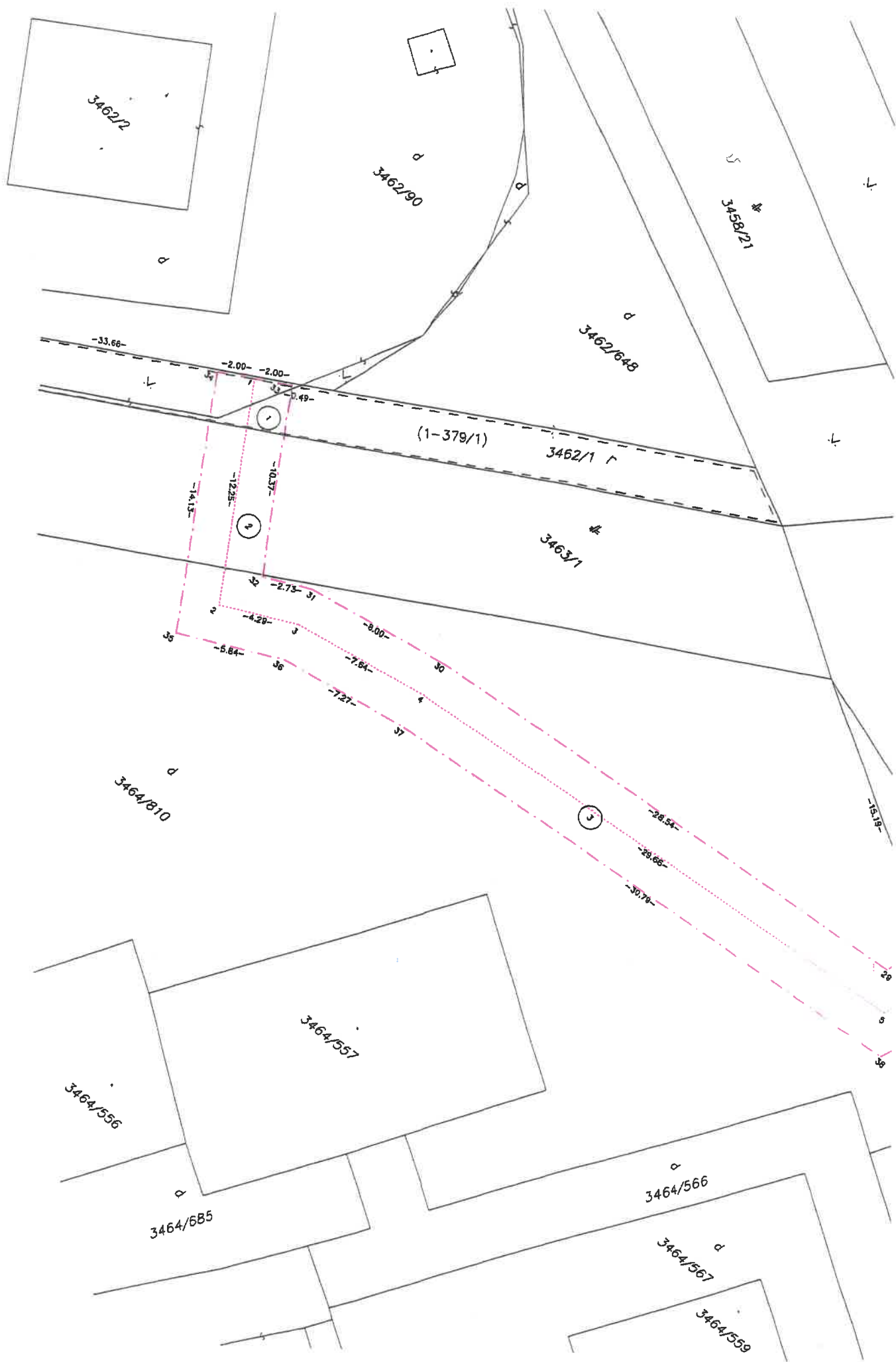
VÝKAZ VÝMER

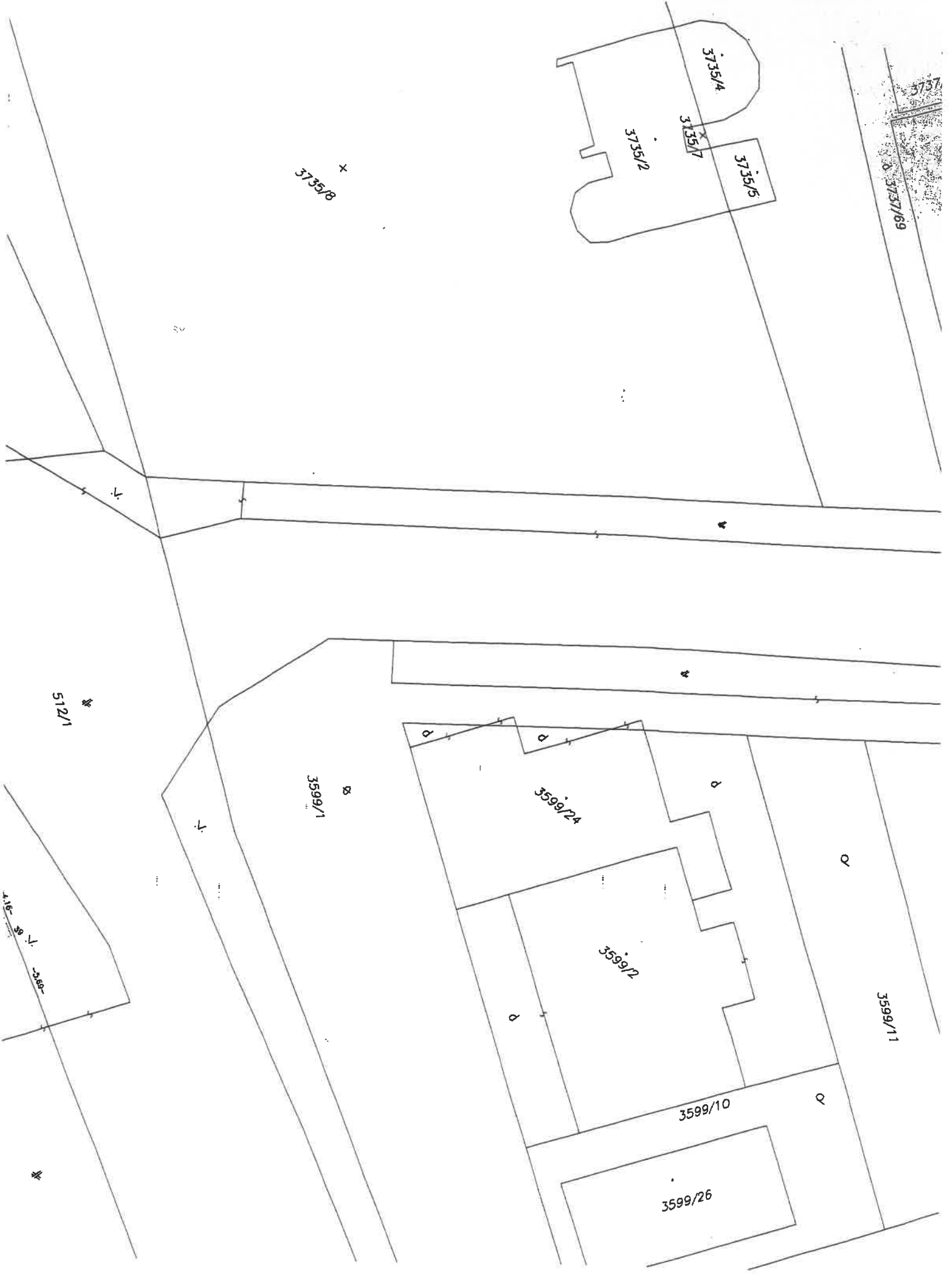
str. 1

Doterajší stav					Zmeny					Nový stav					
Číslo		Výmera			Druh pozemku	Diel	k parcele číslo	m ²	od parcely číslo	m ²	Číslo parcely	Výmera		Druh pozemku	Vlastník, (iná opráv. osoba) adresa, (sídlo)
PK vložky	parcely	ha	m ²	ha								m ²			
LV	KN E KN														
Stav právny															
pôv.k.č.	Malé Blahovo														
3251	1-379/1		2424	ost.pl.	1			1-379/1	11	(1-379/1		2424	ost.pl.)	Doterajší	
3251	3463/1		4642	zast.pl.	2		3463/1	39	3463/1	3463/1	4642	zast.pl.	22	detto	
3251	3464/810		4495	zast.pl.	3		3464/810	188	3464/810	3464/810	4495	zast.pl.	18	detto	
3251	3733/1		4516	zast.pl.	4		3733/1	163	3733/1	3733/1	4516	zast.pl.	22	detto	
3251	3733/2		122	zast.pl.	5		3733/2	122	3733/2	3733/2	122	zast.pl.	22	detto	
Spolu:			1	6199					514			1	6199		
Stav podľa registra C KN															
		3462/1	2387	orná p.						3462/1		2387	orná p.	Doterajší	
3251	3463/1		4642	zast.pl.						3463/1		4642	zast.pl.	22	detto
3251	3464/810		4495	zast.pl.						3464/810		4495	zast.pl.	18	detto
3251	3733/1		4516	zast.pl.						3733/1		4516	zast.pl.	22	detto
3251	3733/2		122	zast.pl.						3733/2		122	zast.pl.	22	detto
Spolu:			1	6162								1	6162		

Legenda: kód spôsobu využívania 1 Pozemok využívaný pre rastlinnú výrobu, na ktorom sa pestujú obilniny, okopaniny, krmoviny, technické plodiny, zelenina...
 18 Pozemok, na ktorom je dvor
 22 Pozemok, na ktorom je postavená inžinierska stavba - cestná, miestna a účelová komunikácia, lesná cesta, poľná cesta, ...

Zriaďuje sa vecné bremeno na priznanie práva uloženia, údržby a rekonštrukcie inžinierskych sietí na p.č. EKN 1-379/1, CKN 3463/1, 3464/810, 3733/1, 3733/2 vo vyznačenom rozsahu diely č. 1-5 v prospech SPP - distribúcia a.s.





3737

3737/69

3735/4

3735/7

3735/5

3735/2

3735/8

512/1

3599/1

3599/2A

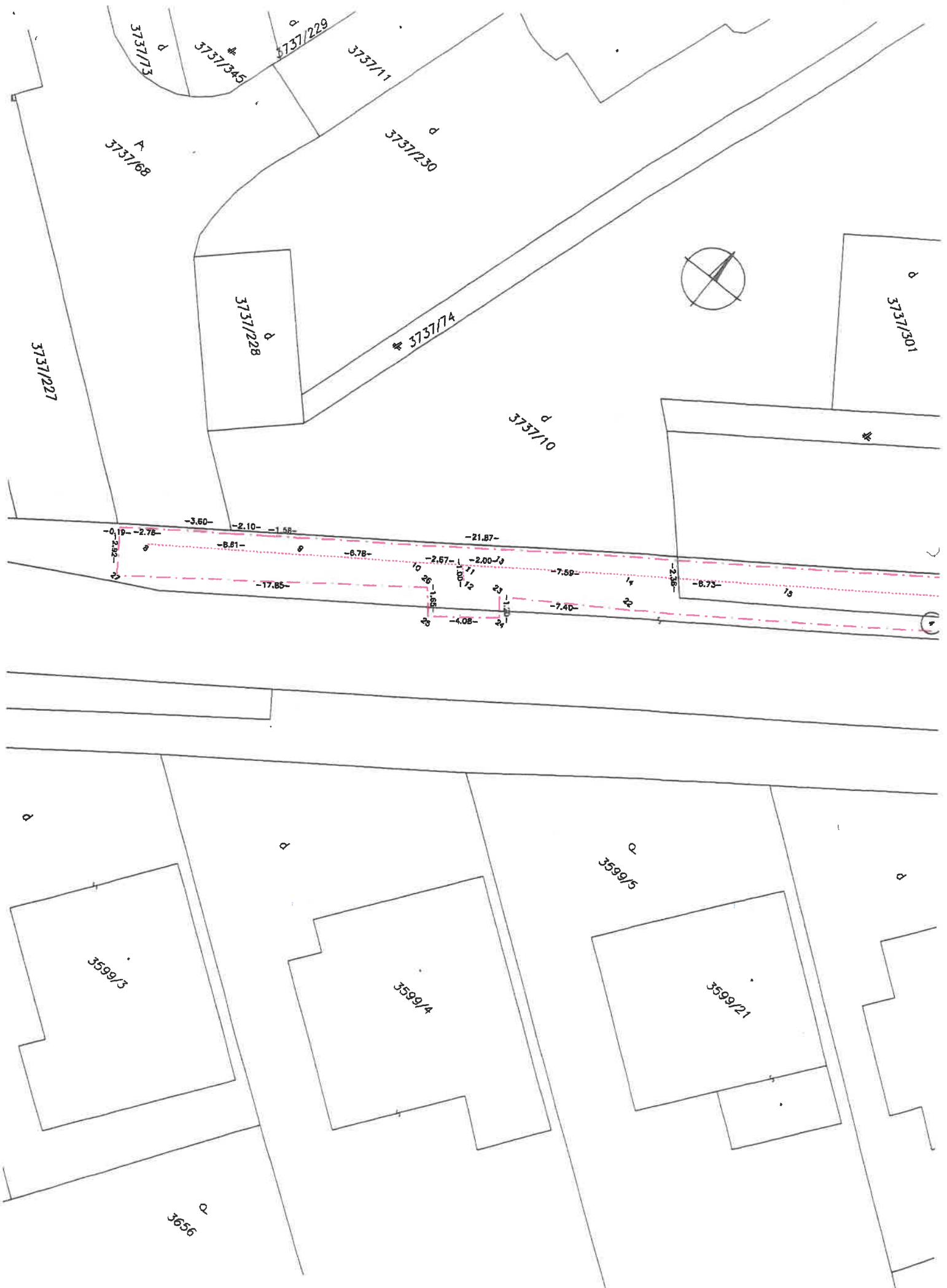
3599/2

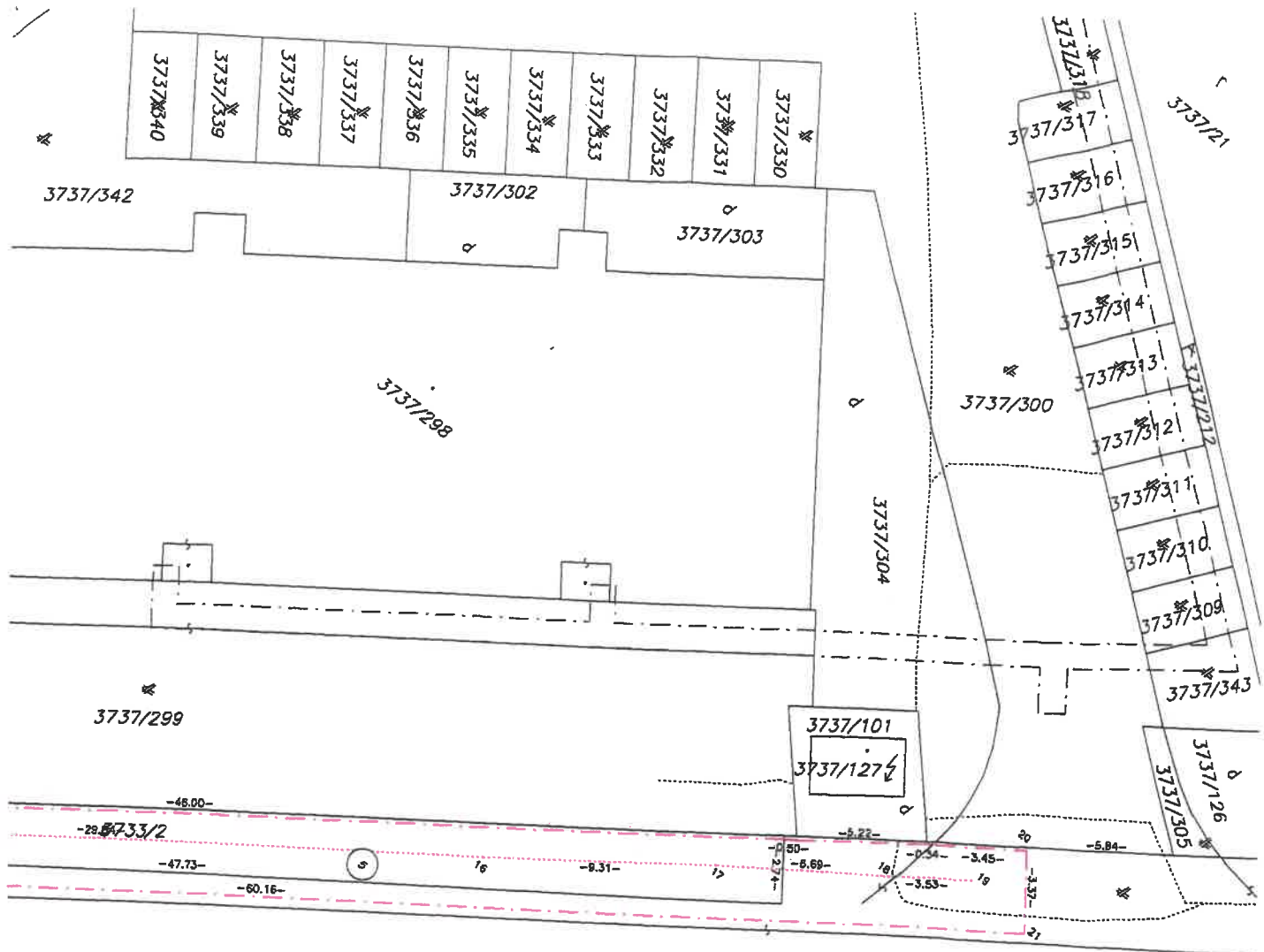
3599/10

3599/26

3599/11

4.16
38
5.69





Úrad geodézie, kartografie a katastra Slovenskej republiky
VÝPIS Z KATASTRA NEHNUTEĽNOSTÍ

Okres: Dunajská Streda

Vytvorené cez katastrálny portál

Obec: DUNAJSKÁ STREDA

Dátum vyhotovenia 20.10.2021

Katastrálne územie: Dunajská Streda

Čas vyhotovenia: 14:52:41

VÝPIS Z LISTU VLASTNÍCTVA č. 3251

ČASŤ A: MAJETKOVÁ PODSTATA

PARCELY registra "C" evidované na katastrálnej mape

Parcelné číslo	Výmera v m ²	Druh pozemku	Spôsob využ. p.	Umiest. pozemku	Právny vzťah	Druh ch.n.
12/ 17	476	ostatná plocha	36	1		, 501
12/ 18	180	ostatná plocha	36	1		, 501
12/ 19	43	ostatná plocha	36	1		, 501
22/ 1	6010	zastavaná plocha a nádvorie	18	1		, 501
22/ 2	2285	zastavaná plocha a nádvorie	16	1		, 501
22/ 4	198	zastavaná plocha a nádvorie	22	1		, 501
22/ 7	26	zastavaná plocha a nádvorie	16	1		5 , 501
Právny vzťah k stavbe evidovanej na pozemku 22/ 7 je evidovaný na liste vlastníctva číslo 788.						
22/ 11	18	zastavaná plocha a nádvorie	15	1		, 501
22/ 15	2	zastavaná plocha a nádvorie	22	1		, 501
39	16	zastavaná plocha a nádvorie	22	1		, 501
41/ 1	522	zastavaná plocha a nádvorie	22	1		, 501
43	5067	zastavaná plocha a nádvorie	22	1		, 501
44/ 13	2986	zastavaná plocha a nádvorie	18	1		, 501
44/ 53	1250	zastavaná plocha a nádvorie	22	1		, 501
44/ 55	58	zastavaná plocha a nádvorie	17	1		, 501
44/ 56	341	zastavaná plocha a nádvorie	15	1		5 , 501
Právny vzťah k stavbe evidovanej na pozemku 44/ 56 je evidovaný na liste vlastníctva číslo 8415.						
44/ 57	141	zastavaná plocha a nádvorie	15	1		5 , 501
Právny vzťah k stavbe evidovanej na pozemku 44/ 57 je evidovaný na liste vlastníctva číslo 3811.						
44/ 58	15	zastavaná plocha a nádvorie	15	1		5 , 501
Právny vzťah k stavbe evidovanej na pozemku 44/ 58 je evidovaný na liste vlastníctva číslo 3811.						
44/ 59	11	zastavaná plocha a nádvorie	15	1		5 , 501
Právny vzťah k stavbe evidovanej na pozemku 44/ 59 je evidovaný na liste vlastníctva číslo 8415.						
44/ 60	11	zastavaná plocha a nádvorie	15	1		5 , 501
Právny vzťah k stavbe evidovanej na pozemku 44/ 60 je evidovaný na liste vlastníctva číslo 8415.						
44/ 67	277	zastavaná plocha a nádvorie	17	1		, 501
44/ 72	3440	zastavaná plocha a nádvorie	18	1		, 501
44/ 73	1088	zastavaná plocha a nádvorie	16	1		, 501
44/ 80	637	zastavaná plocha a nádvorie	18	1		, 501
44/ 82	274	zastavaná plocha a nádvorie	22	1		, 501
44/ 83	427	zastavaná plocha a nádvorie	18	1		, 501
44/ 89	792	zastavaná plocha a nádvorie	22	1		, 501
44/ 90	122	zastavaná plocha a nádvorie	18	1		, 501
44/ 91	90	zastavaná plocha a nádvorie	18	1		, 501
44/ 92	171	zastavaná plocha a nádvorie	18	1		, 501
44/ 93	166	zastavaná plocha a nádvorie	18	1		, 501
44/ 94	94	zastavaná plocha a nádvorie	18	1		, 501
44/ 95	176	zastavaná plocha a nádvorie	18	1		, 501
44/ 96	173	zastavaná plocha a nádvorie	18	1		, 501
44/ 97	93	zastavaná plocha a nádvorie	18	1		, 501
44/ 98	167	zastavaná plocha a nádvorie	18	1		, 501
44/ 99	1254	zastavaná plocha a nádvorie	22	1		, 501
44/100	324	zastavaná plocha a nádvorie	22	1		, 501
44/101	1029	zastavaná plocha a nádvorie	18	1		, 501
44/102	494	zastavaná plocha a nádvorie	22	1		, 501

PARCELY registra "C" evidované na katastrálnej mape

Parcelné číslo	Výmera v m2	Druh pozemku	Spôsob využ. p.	Umiest. pozemku	Právny vzťah	Druh ch.n.
3120/ 45	44	zastavaná plocha a nádvorie	16	1		, 501
3120/ 46	177	zastavaná plocha a nádvorie	15	1		, 501
3120/ 47	132	zastavaná plocha a nádvorie	15	1		, 501
3120/ 48	110	zastavaná plocha a nádvorie	18	1		, 501
3120/ 49	44	zastavaná plocha a nádvorie	16	1		, 501
3120/ 51	29	zastavaná plocha a nádvorie	15	1		, 501
3134/ 3	25	ostatná plocha	36	1		, 501
3134/ 4	14	zastavaná plocha a nádvorie	18	1		, 501
3134/ 42	401	zastavaná plocha a nádvorie	18	1		, 501
3134/ 58	5678	ostatná plocha	34	1		, 501
3134/129	29	ostatná plocha	34	1		, 501
3134/180	44	zastavaná plocha a nádvorie	18	1		, 501
3178	1333	zastavaná plocha a nádvorie	22	1		, 501
3180/ 1	755	ostatná plocha	36	1		, 501
3180/ 7	194	zastavaná plocha a nádvorie	22	1		, 501
3180/ 8	242	ostatná plocha	36	1		, 501
3180/ 9	25	ostatná plocha	36	1		, 501
3195	338	zastavaná plocha a nádvorie	17	1		, 501
3196	335	záhrada	4	1		, 501
3197	53	zastavaná plocha a nádvorie	17	1		, 501
3199/ 1	1082	zastavaná plocha a nádvorie	22	1		, 501
3199/ 2	4	zastavaná plocha a nádvorie	22	1		, 501
3199/ 3	65	zastavaná plocha a nádvorie	22	1		, 501
3199/ 4	10	zastavaná plocha a nádvorie	22	1		, 501
3199/ 5	77	zastavaná plocha a nádvorie	22	1		, 501
3222/ 1	2768	zastavaná plocha a nádvorie	22	1		, 501
3339/ 1	513	ostatná plocha	36	1		, 501
3355	4374	zastavaná plocha a nádvorie	22	1		, 501
3397/ 2	608	zastavaná plocha a nádvorie	16	1		, 501
3397/ 3	18	zastavaná plocha a nádvorie	18	1		, 501
3397/ 4	18	zastavaná plocha a nádvorie	18	1		, 501
3409/ 1	9808	zastavaná plocha a nádvorie	22	1		, 501
3409/ 4	14280	zastavaná plocha a nádvorie	22	2		, 501
3409/ 5	8090	zastavaná plocha a nádvorie	22	1		, 501
3409/ 6	1929	zastavaná plocha a nádvorie	22	1		, 501
3458/ 22	208	zastavaná plocha a nádvorie	22	1		, 501
3458/ 24	198	zastavaná plocha a nádvorie	22	1		, 501
3462/ 6	3440	orná pôda	1	1		, 501
3462/ 43	421	orná pôda	1	1		, 501
3462/ 74	901	orná pôda	1	1		, 501
3462/ 86	336	orná pôda	1	1		, 501
3462/ 93	757	orná pôda	1	1		, 501
3462/105	851	orná pôda	1	1		, 501
3462/106	2021	zastavaná plocha a nádvorie	22	1		, 501
3462/107	1016	zastavaná plocha a nádvorie	22	1		, 501
3462/108	173	orná pôda	1	1		, 501
3462/109	233	orná pôda	1	1		, 501
3462/110	900	orná pôda	1	1		, 501
3462/111	600	orná pôda	1	1		, 501
3462/112	1467	orná pôda	1	1		, 501
3462/530	20	orná pôda	1	1		, 501
3462/580	1	orná pôda	1	1		, 501
3462/648	225	zastavaná plocha a nádvorie	18	1		, 501
3463/ 1	4642	zastavaná plocha a nádvorie	22	1		, 501
3463/ 2	13	zastavaná plocha a nádvorie	22	1		, 501
3464/ 1	4852	zastavaná plocha a nádvorie	22	1		, 501
3464/147	375	zastavaná plocha a nádvorie	18	1		, 501
3464/168	268	zastavaná plocha a nádvorie	18	1		, 501
3464/485	1221	zastavaná plocha a nádvorie	18	1		, 501
3464/526	56	zastavaná plocha a nádvorie	18	1		, 501
3464/527	259	zastavaná plocha a nádvorie	18	1		, 501
3464/528	407	zastavaná plocha a nádvorie	18	1		, 501
3464/529	49	zastavaná plocha a nádvorie	18	1		, 501

PARCELY registra "C" evidované na katastrálnej mape

Parcelné číslo	Výmera v m2	Druh pozemku	Spôsob využ. p.	Umiest. pozemku	Právny vzťah	Druh ch.n.
3464/634	1543	zastavaná plocha a nádvorie	22	1		, 501
3464/636	68	zastavaná plocha a nádvorie	18	1		, 501
3464/638	2398	zastavaná plocha a nádvorie	22	1		, 501
3464/639	193	ostatná plocha	29	1		, 501
3464/640	81	zastavaná plocha a nádvorie	18	1		, 501
3464/641	204	zastavaná plocha a nádvorie	18	1		, 501
3464/642	83	zastavaná plocha a nádvorie	18	1		, 501
3464/685	82	zastavaná plocha a nádvorie	18	1		, 501
3464/694	102	zastavaná plocha a nádvorie	18	1		, 501
3464/709	45	ostatná plocha	29	1		, 501
3464/710	44	ostatná plocha	29	1		, 501
3464/711	44	ostatná plocha	29	1		, 501
3464/712	47	ostatná plocha	29	1		, 501
3464/721	61	ostatná plocha	29	1		, 501
3464/722	48	ostatná plocha	29	1		, 501
3464/726	77	ostatná plocha	29	1		, 501
3464/730	108	ostatná plocha	29	1		, 501
3464/731	106	ostatná plocha	29	1		, 501
3464/732	102	ostatná plocha	29	1		, 501
3464/733	92	ostatná plocha	29	1		, 501
3464/734	93	ostatná plocha	29	1		, 501
3464/738	92	ostatná plocha	29	1		, 501
3464/739	122	ostatná plocha	29	1		, 501
3464/740	113	ostatná plocha	29	1		, 501
3464/742	398	ostatná plocha	29	1		, 501
3464/743	442	ostatná plocha	29	1		, 501
3464/780	159	zastavaná plocha a nádvorie	18	1		, 501
3464/783	97	zastavaná plocha a nádvorie	18	1		, 501
3464/789	37	zastavaná plocha a nádvorie	18	1		, 501
3464/790	78	zastavaná plocha a nádvorie	18	1		, 501
3464/791	375	zastavaná plocha a nádvorie	18	1		, 501
3464/792	234	zastavaná plocha a nádvorie	18	1		, 501
3464/793	458	zastavaná plocha a nádvorie	18	1		, 501
3464/794	619	zastavaná plocha a nádvorie	22	1		, 501
3464/795	1773	zastavaná plocha a nádvorie	22	1		, 501
3464/796	269	zastavaná plocha a nádvorie	18	1		, 501
3464/797	705	zastavaná plocha a nádvorie	22	1		, 501
3464/798	3119	zastavaná plocha a nádvorie	22	1		, 501
3464/799	2106	zastavaná plocha a nádvorie	22	1		, 501
3464/800	1172	zastavaná plocha a nádvorie	22	1		, 501
3464/801	1105	zastavaná plocha a nádvorie	22	1		, 501
3464/802	636	zastavaná plocha a nádvorie	22	1		, 501
3464/803	3012	zastavaná plocha a nádvorie	22	1		, 501
3464/804	1238	zastavaná plocha a nádvorie	22	1		, 501
3464/805	861	zastavaná plocha a nádvorie	22	1		, 501
3464/806	3604	zastavaná plocha a nádvorie	22	1		, 501
3464/807	4228	zastavaná plocha a nádvorie	22	1		, 501
3464/808	1075	zastavaná plocha a nádvorie	22	1		, 501
3464/809	648	zastavaná plocha a nádvorie	22	1		, 501
3464/810	4495	zastavaná plocha a nádvorie	18	1		, 501
3464/811	175	zastavaná plocha a nádvorie	22	1		, 501
3464/813	33	zastavaná plocha a nádvorie	18	1		, 501
3464/814	78	zastavaná plocha a nádvorie	18	1		, 501
3464/815	108	zastavaná plocha a nádvorie	18	1		, 501
3464/816	132	zastavaná plocha a nádvorie	18	1		, 501
3464/818	148	zastavaná plocha a nádvorie	18	1		, 501
3464/819	89	zastavaná plocha a nádvorie	18	1		, 501
3464/821	51	zastavaná plocha a nádvorie	18	1		, 501
3464/822	59	zastavaná plocha a nádvorie	18	1		, 501
3464/823	59	zastavaná plocha a nádvorie	18	1		, 501
3464/824	54	zastavaná plocha a nádvorie	18	1		, 501
3464/825	58	zastavaná plocha a nádvorie	18	1		, 501
3464/826	59	zastavaná plocha a nádvorie	18	1		, 501

PARCELY registra "C" evidované na katastrálnej mape

Parcelné číslo	Výmera v m2	Druh pozemku	Spôsob využ. p.	Umiest. pozemku	Právny vzťah	Druh ch.n.
3464/979	160	zastavaná plocha a nádvorie	18	1		, 501
3464/980	62	zastavaná plocha a nádvorie	18	1		, 501
3464/981	1476	zastavaná plocha a nádvorie	22	1		, 501
3495	10191	zastavaná plocha a nádvorie	22	1		, 501
3538	1025	ostatná plocha	36	1		, 501
3541	2610	zastavaná plocha a nádvorie	22	1		, 501
3548/ 1	198	zastavaná plocha a nádvorie	22	1		, 501
3590	603	zastavaná plocha a nádvorie	22	1		, 501
3597	2007	zastavaná plocha a nádvorie	15	1	5	, 501
Právny vzťah k stavbe evidovanej na pozemku 3597 je evidovaný na liste vlastníctva číslo 3786.						
3598/ 3	28	ostatná plocha	36	1		, 501
3598/ 6	314	ostatná plocha	36	1		, 501
3598/ 8	41	ostatná plocha	36	1		, 501
3598/ 14	33	zastavaná plocha a nádvorie	16	1	5	, 501
3599/ 1	2546	zastavaná plocha a nádvorie	22	1		, 501
3599/ 7	95	ostatná plocha	36	1		, 501
3599/ 22	429	zastavaná plocha a nádvorie	22	1		, 501
3599/ 23	225	zastavaná plocha a nádvorie	22	1		, 501
3628/ 1	692	zastavaná plocha a nádvorie	22	1		, 501
3628/ 30	335	zastavaná plocha a nádvorie	22	1		, 501
3628/ 33	1129	zastavaná plocha a nádvorie	22	1		, 501
3628/ 34	742	zastavaná plocha a nádvorie	22	1		, 501
3628/ 39	27	zastavaná plocha a nádvorie	18	1		, 501
3725	103	ostatná plocha	36	1		, 501
3733/ 1	4516	zastavaná plocha a nádvorie	22	1		, 501
3733/ 2	122	zastavaná plocha a nádvorie	22	1		, 501
3735/ 1	2475	ostatná plocha	32	1		, 501
3735/ 4	19	zastavaná plocha a nádvorie	16	1		, 501
3735/ 5	10	zastavaná plocha a nádvorie	16	1		, 501
3737/227	133	zastavaná plocha a nádvorie	18	1		, 501
3737/228	55	zastavaná plocha a nádvorie	18	1		, 501
3738/ 15	1053	orná pôda	1	1		, 501
3751/ 8	39	ostatná plocha	36	1		, 501
3751/ 9	1124	zastavaná plocha a nádvorie	22	1		, 501
3751/ 10	227	ostatná plocha	36	1		, 501
3751/ 15	123	ostatná plocha	29	1		, 501
3751/ 30	3	ostatná plocha	34	1		, 501
3751/ 32	22	ostatná plocha	36	1		, 501
3751/ 42	34	zastavaná plocha a nádvorie	22	1		, 501
3751/ 43	285	ostatná plocha	36	1		, 501
3751/ 44	1320	zastavaná plocha a nádvorie	22	1		, 501
3751/ 46	29	ostatná plocha	29	1		, 501
3751/ 47	19	zastavaná plocha a nádvorie	22	1		, 501
3751/ 48	16	zastavaná plocha a nádvorie	22	1		, 501
3751/ 49	73	ostatná plocha	29	1		, 501
3751/ 50	27	ostatná plocha	29	1		, 501
3751/ 51	23	ostatná plocha	29	1		, 501
3751/ 52	22	ostatná plocha	29	1		, 501
3751/ 53	120	ostatná plocha	29	1		, 501
3751/ 54	338	zastavaná plocha a nádvorie	22	1		, 501
3751/ 55	7	ostatná plocha	29	1		, 501
3751/ 56	16	ostatná plocha	29	1		, 501
3751/ 57	12	ostatná plocha	29	1		, 501
3751/ 58	24	ostatná plocha	29	1		, 501
3751/ 59	311	ostatná plocha	29	1		, 501
3755	3	záhrada	4	1		, 501
3757/ 4	200	záhrada	4	1		, 501
3786/ 1	7815	zastavaná plocha a nádvorie	22	1		, 501
3786/ 2	3781	zastavaná plocha a nádvorie	22	1		, 501
3786/ 4	72	zastavaná plocha a nádvorie	18	1		, 501
3786/ 6	56	ostatná plocha	34	1		, 501
3786/ 7	410	zastavaná plocha a nádvorie	22	1		, 501
3786/ 8	341	ostatná plocha	34	1		, 501

PARCELY registra "C" evidované na katastrálnej mape

Parcelné číslo Výmera v m2 Druh pozemku Spôsob využ. p. Umiest. pozemku Právny vzťah Druh ch.n.

- 4 - Pozemok prevažne v zastavanom území obce alebo v záhradkárskej osade, na ktorom sa pestuje zelenina, ovocie, okrasná nízka a vysoká zeleň a iné poľnohospodárske plodiny
 34 - Pozemok, na ktorom je manipulačná a skladová plocha, objekt a stavba slúžiaca lesnému hospodárstvu
 16 - Pozemok, na ktorom je postavená nebytová budova označená súpisným číslom
 31 - Pozemok, na ktorom je botanická a zoologická záhrada, skanzen, amfiteáter, pamätník a iné

Druh chránenej nehnuteľnosti:

- 201 - Nehnuteľná kultúrna pamiatka (národná kultúrna pamiatka)
 501 - Chránená vodohospodárska oblasť

Umiestnenie pozemku:

- 2 - Pozemok je umiestnený mimo zastavaného územia obce
 1 - Pozemok je umiestnený v zastavanom území obce

Právny vzťah:

- 2 - Nájom k pozemku
 5 - Vlastník pozemku nie je vlastníkom stavby postavenej na tomto pozemku

PARCELY registra "E" evidované na mape určeného operátu

Parcelné číslo	Výmera v m2	Druh pozemku	Pôvodné k.ú.	Počet č. UO	Umiest pozemku
318/ 15	838	trvalý trávny porast	4		2
379/ 1	2424	ostatná plocha	1		1
871/ 3	433	ostatná plocha	0		2
1089	1011	orná pôda	0		1
1695/ 2	562	ostatná plocha	0		2
1695/ 3	29	ostatná plocha	0		2
1697	5215	ostatná plocha	0		2
1698	1026	ostatná plocha	0		2
1699	1875	vodná plocha	0		2
1791	8292	ostatná plocha	0		2

Legenda:

Umiestnenie pozemku:

- 2 - Pozemok je umiestnený mimo zastavaného územia obce
 1 - Pozemok je umiestnený v zastavanom území obce

CPU - číslo pôvodného k.ú.

- 1 - Malé Blahovo
 4 - Lidér Tejed

Stavby

Súpisné číslo	na parcele číslo	Druh stavby	Popis stavby	Druh ch.n.	Umiest. stavby
50	2373/ 2	15	Mestský úrad		1
135	1776/ 3	7	AUTOGARAZ		1
187	1880/ 90	11	Materská škola		1
301	1776/ 4	17	Dom smútku		1
323	506/ 1	11	Materská škola		1
323	506/ 2	11	Materská škola		1
357	44/ 73	11	Materská škola		1
359	101/ 2	12	centrum soc.starostí		1
788	22/ 2	11	mestské kultúrne stredisko		1
825	2521/ 22	12	Denné centrum - Klub dôchodcov		1
909	245/ 1	11	Materská škola		1
910	244	11	MATERSKA SKOLA		1
939	3464/898	11	materská škola		1
939	3598/ 10	11	materská škola		1
Právny vzťah k parcele na ktorej leží stavba 939 nie je evidovaný na liste vlastníctva.					
	939	3598/ 11	11	materská škola	1
Právny vzťah k parcele na ktorej leží stavba 939 nie je evidovaný na liste vlastníctva.					
	939	3598/ 12	11	materská škola	1
Právny vzťah k parcele na ktorej leží stavba 939 nie je evidovaný na liste vlastníctva.					
	939	3598/ 13	11	materská škola	1
Právny vzťah k parcele na ktorej leží stavba 939 nie je evidovaný na liste vlastníctva.					
	939	3598/ 14	11	materská škola	1

**Zmluva o zriadení vecného bremena uzavretá podľa ust. § 151n a nasl. Občianskeho
zákonníka
medzi týmito zmluvnými stranami**

povinný z vecného bremena

Mesto Dunajská Streda

so sídlom: Hlavná ulica 50/16, 929 01 Dunajská Streda
v zastúpení: JUDr. Zoltán Hájos , primátor mesta
IČO: 00 305 383
IČ DPH:
bankové spojenie:
IBAN:

a

oprávnený z vecného bremena

Obchodné meno: SPP - distribúcia, a.s.
Sídlo: Mlynské nivy 44/b
825 11 Bratislava
IČO: 35 910 739
Zápis v registri: Spoločnosť je zapísaná v Obchodnom registri Okresného súdu
Bratislava I, oddiel Sa, vložka č. 3481/B
Zastúpená: Ing. Ivan Setnický, na základe plnej moci

**Článok I.
Predmet zmluvy**

1. Povinný z vecného bremena je výlučným vlastníkom nasledovných nehnuteľností nachádzajúceho sa v katastrálnom území Dunajská Streda, obec Dunajská Streda, okres Dunajská Streda, pozemkov vedených na LV č. 3251 Okresným úradom Dunajská Streda – Katastrálny odbor:
 - parcela registra C, parc.č.: 3463/1 o výmere 4642 m², druh pozemku: zastavaná plocha a nádvorie,
 - parcela registra C, parc.č.: 3464/810 o výmere 4495 m², druh pozemku: zastavaná plocha a nádvorie,
 - parcela registra C, parc.č.: 3733/1 o výmere 4516 m², druh pozemku: zastavaná plocha a nádvorie,
 - parcela registra C, parc.č.: 3733/2 o výmere 122 m², druh pozemku: zastavaná plocha a nádvorie,
 - parcela registra E, parc. č. 379/1 o výmere 2424 m², druh pozemku ostatná plocha.
2. Predmetom tejto zmluvy je zriadenie vecného bremena v prospech oprávneného z vecného bremena. Vecné bremeno spočíva v povinnosti vlastníka pozemkov špecifikovaných v bode 1. tohto článku zmluvy, rozsahu vyznačenom v geometrickom pláne na zameranie vecného bremena číslo 304/2021, úradne overeným dňa 03.08.2021 pod číslom G1-1885/2021 (ďalej len „Geometrický plán“), ako diel 1 – pozemok reg. KN E parc. č. 379/1 o výmere 11 m²; diel 2 – pozemok reg. KN C parc. č. 3463/1 o výmere 30 m²; diel 3 – pozemok reg. KN C parc. č. 3464/810 o výmere 188 m²; diel 4 – pozemok

reg. KN C parc. č. 3733/1 o výmere 163 m²; diel 5 – pozemok reg. KN C parc. č. 3733/2 o výmere 122 m²:

- existenciu inžinierskych sietí – plynárenských zariadení oprávneného z vecného bremena, ich ochranných a bezpečnostných pásiem, údržbu, prevádzku a rekonštrukcie týchto zariadení a to v rozsahu vymedzenom geometrickým plánom č. 304/2021 na vyznačenie vecného bremena na priznanie práva uloženia inžinierskych sietí zo dňa 22.7.2021, vyhotoveného firmou GEOPLAN DS s.r.o., IČO 46610910, úradne overeného Okresným úradom Dunajská Streda – Katastarálny odbor pod č. G1-1885/2021 dňa 3.8.2021

a

- strpieť prechod a prejazd zamestnancov a vozidiel oprávneného z vecného bremena za účelom údržby a opravy plynárenských zariadení, pričom toto oprávnenie sa v nevyhnutnom rozsahu vzťahuje na celú dotknutú nehnuteľnosť .

3. Vecné bremeno je spojené s vlastníctvom nehnuteľností a spolu s ním prechádza na nadobúdateľa t.j. povinným z vecného bremena je vlastník alebo spoluvlastníci vyššie uvedených nehnuteľností.
4. Oprávneným z vecného bremena je SPP – distribúcia, a.s., ktorý vecné bremeno prijíma. Povinný z vecného bremena sa zaväzuje trpieť výkon jeho práva zodpovedajúceho vecnému bremenu špecifikovanému v odseku 2 tohto článku zmluvy.
5. Vecné bremeno sa zriaďuje na dobu neurčitú.

Článok II. Vznik vecného bremena

1. Vecné bremeno, ktoré je predmetom tejto zmluvy, vzniká právoplatným rozhodnutím príslušného správneho orgánu o povolení jeho vkladu do katastra nehnuteľností.
2. Návrh na vklad vecného bremena do katastra nehnuteľností podá povinný z vecného bremena a to do 10 pracovných dní odo dňa uzavretia tejto zmluvy, pričom zároveň zaplatí správny poplatok s týmto úkonom spojený.

Článok III. Náhrada za zriadenie vecného bremena

1. Zmluvné strany sa dohodli, že vecné bremeno špecifikované v čl. I. tejto zmluvy sa zriaďuje bezodplatne.

Článok IV. Záverečné ustanovenia

1. Táto zmluva je vyhotovená v 6 rovnopisoch, z ktorých dva sú určené pre povinného z vecného bremena, dva pre oprávneného z vecného bremena a dva slúžia pre potreby konania o povolenie vkladu vecného bremena do katastra nehnuteľností.

2. Povinný z vecného bremena podpisom tejto zmluvy potvrdzuje, že mu boli poskytnuté informácie o spracúvaní osobných údajov spoločnosťou SPP – distribúcia, a. s. v rozsahu stanovenom právnymi predpismi upravujúcimi ochranu osobných údajov obsiahnuté v dokumente dostupnom na http://www.spp-distribucia.sk/sk_gdpr. Pre prípad, že uviedol osobné údaje inej osoby zároveň potvrdzuje, že zabezpečil poskytnutie informácií o spracúvaní osobných údajov tejto osobe a že bol oprávnený poskytnúť osobné údaje tejto osoby spoločnosti SPP – distribúcia, a. s..
3. Táto zmluva nadobúda platnosť dňom podpisu oboma zmluvnými stranami a účinnosť dňom nasledujúcim po dni zverejnenia. Vecnoprávne účinky zmluva nadobúda dňom povolenia vkladu vecného bremena do katastra nehnuteľností. .
4. V prípade, ak sa niektoré ustanovenia tejto zmluvy, či už vzhľadom k platnému právnemu poriadku alebo vzhľadom k jeho zmenám stanú neplatnými, neplatné časti sa nahradia príslušnými ustanoveniami všeobecne záväzného právneho predpisu.
5. Zmluva bola účastníkmi prečítaná, vzájomne vysvetlená, zmluvné strany jej obsahu porozumeli a keďže vyjadruje ich slobodnú a vážnu vôľu, prejavenu určitým a zrozumiteľným spôsobom na znak súhlasu s jej obsahom pripájajú vlastnoručné podpisy a prehlasujú, že ju neuzavreli v tiesni ani za nápadne nevýhodných podmienok.
6. Prílohami tejto zmluvy sú:
 - kópia geometrického plánu
 - kópia plnej moci zástupcu oprávneného

V Dunajskej Strede dňa:

V Nitre dňa:

.....
JUDr. Zoltán Hájos
primátor mesta

.....
Ing. Ivan Setnický
na základe plnej moci

36/2021

1357/20/SPPD/CEZ

Dohoda o preložke plynárenského zariadenia

uzatvorená

podľa ustanovenia § 269 ods. 2 Obchodného zákonníka, ustanovenia § 81 zákona č.251/2012 Z.z. o energetike a o zmene a doplnení niektorých zákonov

Článok I. Zmluvné strany

Obchodné meno: SPP - distribúcia, a.s.
Sídlo: Mlynské nivy 44/b
825 11 Bratislava
IČO: 35 910 739
Zápis v registri: Spoločnosť je zapísaná v Obchodnom registri Okresného súdu Bratislava I, oddiel Sa, vložka č. 3481/B
Zastúpená: Ing. Miloš Ivanička, na základe plnej moci

(ďalej len „SPP-D“)

a

Mesto: Dunajská Streda

Sídlo: Hlavná 50/16, 929 01 Dunajská Streda
IČO: 00305383
DIČ:
Zastúpený: JUDr. Zoltán Hájos, primátor

(ďalej len „Investor preložky“)

Článok II. Podmienky vykonania preložky

1. SPP-D je vlastníkom plynárenského zariadenia/plynárenských zariadení:
STL1 plynovod DN 200 (ID 258759) – 65,3 m; STL1 plynovod DN 100(ID 343642) – 117,4 m
nachádzajúceho sa/nachádzajúcich sa v obci Dunajská Streda na pozemku/pozemkoch parc. č.: 3733, 512/1, 3458/1, 3462/90, 3462/1, 3463, 3464/810, v katastrálnom území Dunajská Streda, ktoré bolo/boli vybudované v súlade s projektovou dokumentáciou archivovanou v SPP-D.
2. Investor preložky požiadal SPP-D o možnosť vykonať preložku zariadenia/ časti zariadenia definovaného v odseku 1, nakoľko existencia tohto zariadenia bráni Investorovi preložky v realizácii jeho investičného zámeru. Zariadenie/zariadenia podľa odseku 1 resp. časť tohto zariadenia/zariadení, o preloženie ktorého/ktorej Investor preložky požiadal SPP-D, je orientačne znázornená v prílohe č.7 tejto dohody.
3. Zmluvné strany sa dohodli, že preložku plynárenského zariadenia/plynárenských zariadení definovaného v článku II.1 vykoná Investor preložky v zmysle projektovej dokumentácie č. vypracovanej : Ing. Pavel Pszota, ktorú SPP-D schválilo dňa 20.9.2019. Prílohou tejto dohody je vyjadrenie SPP-D k preložke.

vady, písomným súhlasom zhotoviteľa preložky. Vzor dohody o postúpení práv a povinností je prílohou tejto zmluvy. Dohodu o postúpení práv a povinností je Investor preložky povinný podpísať pred odovzdaním preložky SPP-D a do tohto okamihu zabezpečiť aj jej podpísanie zhotoviteľom preložky. Všetky podpísané vyhotovenia dohody o postúpení práv a povinností je Investor preložky povinný odovzdať SPP-D najneskôr v deň odovzdania preložky SPP-D.

Článok IV

Odovzdanie preložky , nadobudnutie vlastníckeho práva k preložke

1. Investor preložky sľubuje, že po nadobudnutí právoplatnosti kolaudačného rozhodnutia týkajúceho sa preložky (alebo po obdržaní vyjadrenia stavebného úradu z ktorého bude vyplývať, že stavebný úrad nemá voči ohlásenej stavbe výhrady) a najneskôr v deň vykonania ostrého prepoja **bezodplatne prevedie vlastnícke právo** k plynárenskému zariadeniu, ktoré Investor preložky vybuduje v zmysle projektovej dokumentácie podľa článku II.3, na SPP-D (t.j. daruje preložku SPP-D).
2. Ak počas vykonávania preložky plynárenského zariadenia podľa čl. II. 1 vznikne potreba vykonať zmeny oproti projektovej dokumentácii podľa článku II.3 tejto zmluvy, nemá táto zmena vplyv na sľub darovania podľa odseku 1 tohto článku. V takomto prípade Investor preložky sľubuje, že v lehote podľa odseku 1 daruje SPP-D preložené plynárenské zariadenie vybudované na základe zmenenej/doplnenej projektovej dokumentácie.
3. Investor preložky zároveň sľubuje, že v lehote podľa odseku 1 bezodplatne odovzdá SPP-D dokumentáciu týkajúcu sa vykonanej preložky, ktorej zoznam je uvedený v prílohe č.2 tejto zmluvy.
4. O odovzdaní preložky bude vyhotovený zápis, ktorý musí obsahovať:
 - označenie strán (v zmysle údajov z obchodného, živnostenského resp. iného registra)
 - presné pomenovanie stavby, ku ktorej odovzdaniu dochádza (vrátane odvolania sa na projektovú dokumentáciu, podľa ktorej bola vybudovaná)
 - výšku priamych nákladov Investora preložky na vykonanie preložky,
 - podpisy oprávnených zástupcov Investora preložky a SPP-D. Za SPP-D je zápis o odovzdaní preložky oprávnený podpísať aj vedúci oddelenia prevádzky SPP-D.

Prílohou zápisu musí byť geodetické zameranie preloženého plynárenského zariadenia/preložených plynárenských zariadení a zoznam parciel, na ktorých sa preložené plynárenské zariadenie/plynárenské zariadenia nachádza/nachádzajú. V prípade, že z geodetického zamerania preloženého plynárenského zariadenia bude vyplývať, že sa toto zariadenie nachádza aj na pozemkoch, na ktorých Investor preložky pred realizáciou ostrého prepoja nezriadil vecné bremeno v prospech SPP-D v zmysle článku III.3 alebo geodetické zameranie bude vyhotovené nesprávne a preložené plynárenské zariadenie sa v skutočnosti bude nachádzať aj na iných pozemkoch, ako budú uvedené v geodetickom zameraní, je SPP-D oprávnené uplatniť si voči Investorovi preložky zmluvnú pokutu vo výške 1.650,- € za každý pozemok, na ktorom sa bude nachádzať preložené plynárenské zariadenie a na ktorom nebolo vecné bremeno v zmysle článku III.3 zriadené. Zaplatenie zmluvnej pokuty nezbaňuje Investora preložky povinnosti uhradiť SPP-D náklady za zriadenie vecného bremena, ktoré SPP-D v tejto súvislosti vzniknú a to bez ohľadu na obdobie, kedy ich SPP-D vynaloží.

Vzor zápisu o odovzdaní preložky je prílohou tejto zmluvy (Príloha č. 6).

5. Vlastnícké právo k plynárenskému zariadeniu ktoré bolo preložené (vybudované) v zmysle projektovej dokumentácie definovanej v článku II.3, prechádza na SPP-D dňom podpísania zápisu o odovzdaní preložky oprávnenými zástupcami zmluvných strán. Vlastnícké právo k dokumentácii týkajúcej sa preložky podľa odseku 3 tohto článku prechádza na SPP-D odovzdaním a prevzatím tejto dokumentácie.
6. SPP-D sľub darovania Investora preložky prijíma.

Článok V. Záverečné ustanovenia

1. Táto dohoda nadobúda platnosť dňom jej podpisu oprávnenými zástupcami zmluvných strán a účinnosť dňom nasledujúcim po dni jej zverejnenia.
2. Investor preložky podpisom tejto dohody potvrdzuje, že mu boli poskytnuté informácie o spracúvaní osobných údajov spoločnosťou SPP – distribúcia, a. s. v rozsahu stanovenom právnymi predpismi upravujúcimi ochranu osobných údajov obsiahnuté v dokumente dostupnom na http://www.spp-distribucia.sk/sk_gdpr. Pre prípad, že uviedol osobné údaje inej osoby zároveň potvrdzuje, že zabezpečil poskytnutie informácií o spracúvaní osobných údajov tejto osobe a že bol oprávnený poskytnúť osobné údaje tejto osoby spoločnosti SPP – distribúcia, a. s..
3. Táto dohoda sa vyhotovuje v štyroch exemplároch, z ktorých každá zmluvná strana obdrží po dva exempláre.
4. Právne vzťahy vyplývajúce z ustanovení tejto dohody, ktoré v tejto dohode nie sú bližšie upravené, sa riadia ustanoveniami Obchodného zákonníka, Občianskeho zákonníka a zákona č. 251/2012 Z.z. o energetike.
5. Neoddeliteľnou súčasťou tejto zmluvy sú prílohy:
 - Príloha č. 1 Vyjadrenie SPP-D
 - Príloha č. 2 Zoznam dokumentácie týkajúcej sa preložky
 - Príloha č. 3 Vzor zmluvy o zriadení vecného bremena v prospech SPP-D
 - Príloha č. 4 Vzor zmluvy o zriadení vecného bremena
 - Príloha č. 5 Vzor dohody o postúpení práv a povinností
 - Príloha č. 6 Vzor zápisu o odovzdaní preložky
 - Príloha č.7 Orientačné znázornenie plynárenského zariadenia, ktoré má byť preložené
 - Príloha č. 8 Kópia plnej moci zástupcu SPP-D

V Dun. Strede , dňa 23.10.2020

V Nitre , dňa 3.3.2021

.....
JUDr. Zoltán Hájos
primátor

.....
Ing. Miloš Ivanicka
na základe plnej moci

