

SPLOPLATNENÉ PODĽA
Zákona č. 143/2005 Z. z.

Geometrický plán je podkladom na právne úkony, keď údaje doterajšieho stavu výkazu výmer sú zhodné s údajmi platných výpisov z katastra nehnuteľností

Vyhoviteľ GEOPLAN DS s.r.o. Štúrova 1089/5 Dunajská Streda 92901 IČO: 46610910		Kraj Trnavský	Okres Dunajská Streda	Obec Dunajská Streda
		Kat. územie Dunajská Streda	Číslo plánu 328/2021	Mapový list č. DS 5-0/12
GEOMETRICKÝ PLÁN na priznanie práva uloženia inžinierskych sietí p.č. CKN 3463/1, 3464/804, 3464/805, 3464/808, 3464/852, 3464/853, 3464/854, 3464/855, 3464/856, 3464/857, 3464/858, 3464/862, 3464/987 EKN 1-379/1				
Vyhoviteľ		Autorizačne overil		Úradne overil Meno: Ing. Denisa Pastírová
Dňa: 13.08.2021	Meno: Ing. Balázs Klempa	Dňa: 13.08.2021	Meno: Ing. Imrich Kovács	Dňa: 08-09-2021
Nové hranice boli v prírode označené nie sú označené		Náležitostami a presnosťou zodpovedá predpisom		Číslo: 615/2953/2021
Záznam podrobného merania (meračský náčrt) č. 7415		Pečiatka a podpis		Úradne overené podľa § 9 zákona NR SR č. 215/1995 Z.z. o geodézii a kartografii
Súradnice bodov označených číslami a ostatné meračské údaje sú uložené vo všeobecnej dokumentácii		Pečiatka a podpis		Pečiatka a podpis 32

VÝKAZ VÝMER

str. 1

Doterajší stav					Zmeny					Nový stav					
Číslo		Výmera		Druh pozemku	Diel	k parcele číslo	m ²	od parcely číslo	m ²	Číslo parcely	Výmera		Druh pozemku	Vlastník, (iná opráv. osoba) adresa, (sídlo)	
PK vložky	parcely	ha	m ²								ha	m ²			ha
LV	EKN	KN	ha	m ²											
Stav právny															
3251	pov. Malé Blahovo 1-379/1		2424	ost.pl.	1					(1-379/1	2420	ost.pl.)		Doterajší	
3251		3463/1	4642	zast.pl.	2		3463/1	134		3463/1	4642	zast.pl. 22		Doterajší	
3251		3464/804	1238	zast.pl.	3		3464/804	1		3464/804	1238	zast.pl. 22		detto	
3251		3464/805	861	zast.pl.	4		3464/805	7		3464/805	861	zast.pl. 22		detto	
3251		3464/808	1075	zast.pl.	5		3464/808	10		3464/808	1075	zast.pl. 22		detto	
3251		3464/852	44	zast.pl.	6		3464/852	9		3464/852	44	zast.pl. 22		detto	
3251		3464/853	25	zast.pl.	7		3464/853	5		3464/853	25	zast.pl. 22		detto	
3251		3464/854	46	zast.pl.	8		3464/854	10		3464/854	46	zast.pl. 22		detto	
3251		3464/855	25	zast.pl.	9		3464/855	5		3464/855	25	zast.pl. 22		detto	
3251		3464/856	46	zast.pl.	10		3464/856	10		3464/856	46	zast.pl. 22		detto	
3251		3464/857	20	zast.pl.	11		3464/857	4		3464/857	20	zast.pl. 22		detto	
3251		3464/858	28	zast.pl.	12		3464/858	6		3464/858	28	zast.pl. 22		detto	
3251		3464/862	486	zast.pl.	13		3464/862	7		3464/862	486	zast.pl. 18		detto	
3286		3464/987	63	ost.pl.	14		3464/987	1		3464/987	63	ost.pl. 34		detto	
Spolu:			1	1023	Stav podľa registra C KN					1	1018				
		3462/1	2387	orná p.						3462/1	2387	orná p. 1		Doterajší	
3251		3463/1	4642	zast.pl.						3463/1	4642	zast.pl. 22		ako v stave právnom	
3251		3464/804	1238	zast.pl.						3464/804	1238	zast.pl. 22		detto	
3251		3464/805	861	zast.pl.						3464/805	861	zast.pl. 22		detto	
3251		3464/808	1075	zast.pl.						3464/808	1075	zast.pl. 22		detto	
3251		3464/852	44	zast.pl.						3464/852	44	zast.pl. 22		detto	
3251		3464/853	25	zast.pl.						3464/853	25	zast.pl. 22		detto	

VÝKAZ VÝMER

str.2

Starší stav		Zmeny							Nový stav			
		Diel	k parcele číslo	m ²	od parcely číslo	m ²	Číslo parcely	Výmera		Druh pozemku kód	Vlastník, (iná opráv. osoba) adresa, (sídlo)	
Parcely	Výmera											
PK	KN	ha	m ²			ha	m ²					
3251	3464/854	46	zast.pl.					3464/854	46	zast.pl. 22	detto	
3251	3464/855	25	zast.pl.					3464/855	25	zast.pl. 22	detto	
3251	3464/856	46	zast.pl.					3464/856	46	zast.pl. 22	detto	
3251	3464/857	20	zast.pl.					3464/857	20	zast.pl. 22	detto	
3251	3464/858	28	zast.pl.					3464/858	28	zast.pl. 22	detto	
3251	3464/862	486	zast.pl.					3464/862	486	zast.pl. 18	detto	
3286	3464/987	63	ost.pl.					3464/987	63	ost.pl. 34	detto	
Spolu:		1	0986						1	0986		

Legenda: kód spôsobu využitia 1 Pozemok využívaný pre rastlinnú výrobu, na ktorom sa pestujú obilniny, okopaniny, krmoviny, technické plodiny, zelenina...

18 Pozemok, na ktorom je dvor

22 Pozemok, na ktorom je postavená inžinierska stavba – cestná, miestna a účelová komunikácia, lesná cesta, poľná cesta, ...

34 Pozemok, na ktorom je manipulačná a skladová plocha, objekt a stavba slúžiaca lesnému hospodárstvu

Zriaďuje sa vecné bremeno na priznanie práva uloženia, údržby a rekonštrukcie inžinierskych sietí na p.č. CKN 3463/1, 3464/804, 3464/805, 3464/808, 3464/852, 3464/853, 3464/854, 3464/855, 3464/856, 3464/857, 3464/858, 3464/862, 3464/987 EKN 1-379/1 vo vyznačenom rozsahu diel č.1-14 v prospech Západoslovenská distribučná a. s.

3462/179

59.13

1-379/1

3463/1

-121.12-
-118.80-
-122.08-

3464/804

3464/825

3464/51

3464/46

3464/47

3464/48

3464/49

3464/50

1/859

3464/803

8.11-

1/863

1/987

3464/205



3462/553

-45.21-

3462/554

3462/554

-0.50-
-0.50-
-0.92-

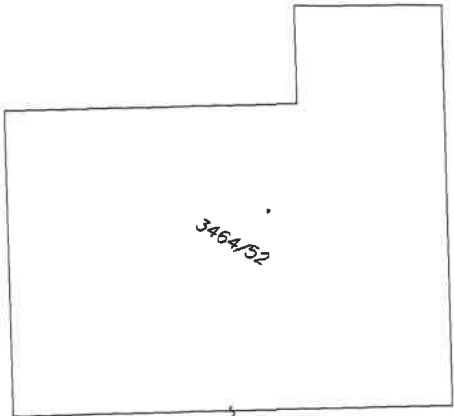


26
-4.98-
-5.16-
-4.86-
26
12-1.72- 26

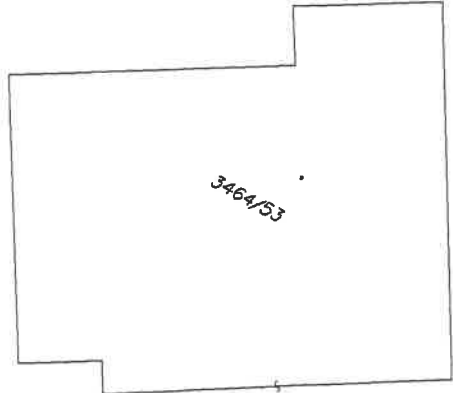
d

d

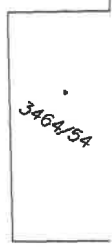
d



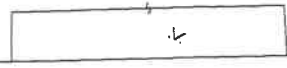
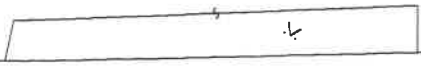
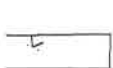
3464/52



3464/53



3464/54



3464/800

3464/864

3464/267

3464/288

