

2/181

(419/9)

3465/25

3465/132

3465/258

3465/260

3465/96

3465/210

3465/209

3465/201

3465/138

3465/121

3462/A

3465/120

3465/69

3465/94

3738/152

(419/4)

3738/121

3458/24

3458/26

-10.52-

-18.45-

-14.30-

-27.52-

-19.36-

-1.43-

-11.05-

-27.98-

r

r

r

A

A

r

7

8

9

10

11

12

13

14

v

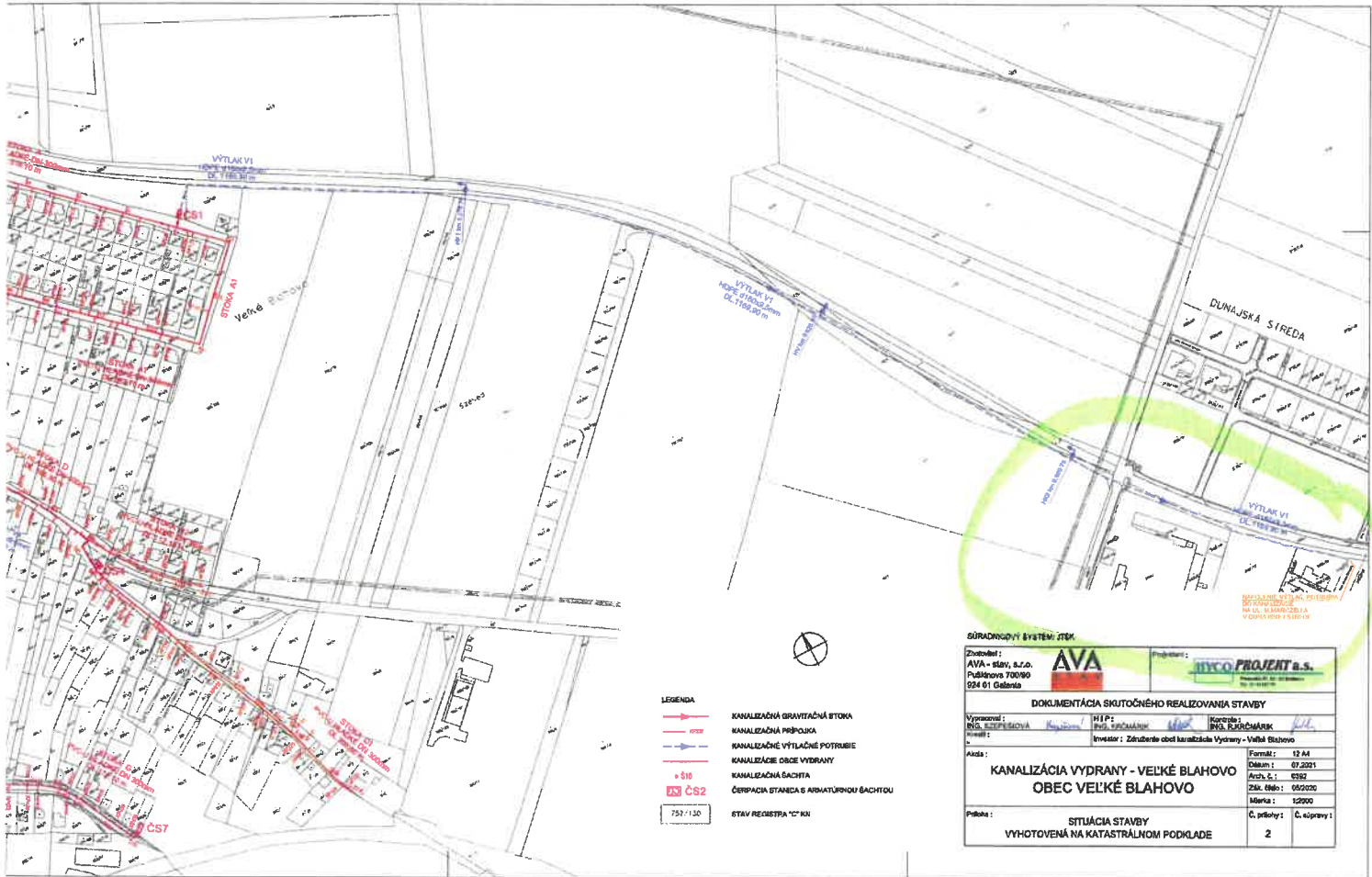
#

#

#

#





- LEGENDA**
- KANALIZAČNÁ GRAVITAČNÁ STOKA
  - KANALIZAČNÁ PRÍPOJKA
  - KANALIZAČNÉ VÝTLAČNÉ POTRUBIE
  - KANALIZAČNÉ ODBER VYDRANY
  - KANALIZAČNÁ ŠACHTA
  - CS2 ČERPAČIA STANICA S ARMATÚROU ŠACHTOU
  - 757-110 STAV REGISTRA "C" KN

**ŠÚBRADNÝ SYSTÉM: IJK**

Zhotoviteľ: **AVA** s.r.o.  
 Publ.kód: 70090  
 094 01 Galanta

Projektant: **AVCO PROJEKT s.r.o.**

**DOKUMENTÁCIA SKUTOČNÉHO REALIZOVANIA STAVBY**

Význam: <b>REG. BEZPEČNOSTNÁ</b>	MI: <b>REG. ÚPRAVY</b>	Stavba: <b>REG. RÚRČNÁRKA</b>
Investor: <b>Záruženie obcí katastrálne Vydrany - Veľká Blahovo</b>		
Formát: <b>12 A4</b>		
Datum: <b>07.2021</b>		
Arch. št.: <b>092</b>		
Zár. číslo: <b>052020</b>		
Mierka: <b>1:2000</b>		
Príloha: <b>SITUÁCIA STAVBY</b>	Č. prílohy: <b>2</b>	Č. opravy: <b>1</b>
<b>VYHOTOVENÁ NA KATASTRÁLNOH PODKLADE</b>		