

SPOPLATNENÉ PODĽA
Zákona č.145/95 Z.z.

Geometrický plán je podkladom na právne úkony, keď údaje doterajšieho stavu výkazu výmer sú zhodné s údajmi platných výpisov z katastra nehnuteľností

Vyhoviteľ GEOPLAN DS s.r.o. Ul. kráľa Štefana 342/7 Malé Dvorníky 92901 IČO: 46610910		Kraj <i>Trnavský</i>	Okres <i>Dunajská Streda</i>	Obec <i>Dunajská Streda</i>
		Kat. územie <i>Dunajská Streda</i>	Číslo plánu <i>168/2022</i>	Mapový list č <i>GA 5-9/43</i>
GEOMETRICKÝ PLÁN na <i>zriadenie vecného bremena na p.č. 843/1 a 3733/1</i>				
Vyhotožil		Autorizačne overil		Úradne overil
Dňa: <i>27.03.2022</i>	Meno: <i>Gabriel Marczell</i>	Dňa: <i>28.03.2022</i>	Meno: <i>Ing. Imrich Kovács</i>	Meno: <i>Ing. György Forgách</i>
Nové hranice boli v prírode označené <i>neoznačené</i>		Náležitostami a presnosťou zodpovedá predpisom		Úradne overené podľa § 9 zákona NR SR č. 215/1995 Z.z. o geodézii a kartografii
Záznam podrobného merania (meračský náčrt) č. <i>7618</i>		Pečiatka a podpis		Pečiatka a podpis <i>28</i>
Súradnice bodov označených číslami a ostatné meračské údaje sú uložené vo všeobecnej dokumentácii				

VÝKAZ VÝMER

str. 1

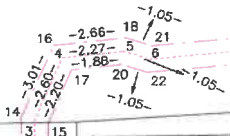
Doterajší stav			Zmeny					Nový stav						
Číslo parcely		Výmera		Druh pozemku	Diel	k parcele číslo	m ²	od parcely číslo	m ²	Číslo parcely	Výmera		Druh pozemku	Vlastník, (iná opráv. osoba) adresa, (sídlo)
PK vložky	KN	ha	m ²								ha	m ²		
Stav právny je totožný s registrom C KN														
5441	843/1	2	3742	zast.pl.	1			843/1	34	843/1	2	3742	zast.pl. 22	Doterajší
3251	3733/1		4516	zast.pl.	2			3733/1	75	3733/1		4516	zast.pl. 22	detto
Spolu			2	8258					109		2	8258		

Legenda: kód spôsobu využívania 22 Pozemok, na ktorom je postavená inžinierska stavba – cestná, miestna a účelová komunikácia, lesná cesta, poľná cesta, ...

Zriaďuje sa vecné bremeno na priznanie práva uloženia, údržby a rekonštrukcie inžinierskych sietí na C KN p.č. 843/1 a 3733/1 vo vyznačených dieloch v prospech podľa priloženej zmluvy.

843/1

1



d 3785/2

d 3785/7

d 3785/5

d 3785/1

d 3785/6

Q 3784/4

Q 3784/8

Q 3784/7

Q 3784/1

3784/2

A 3784/3

Q 3775

3733/1

2



802/1

802/3

d 802/2

d 802/4

801

Q 800

803/1

804/3

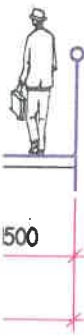
d

d

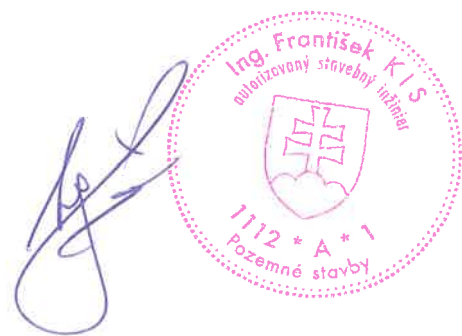
Q 804/9

Q 804/1





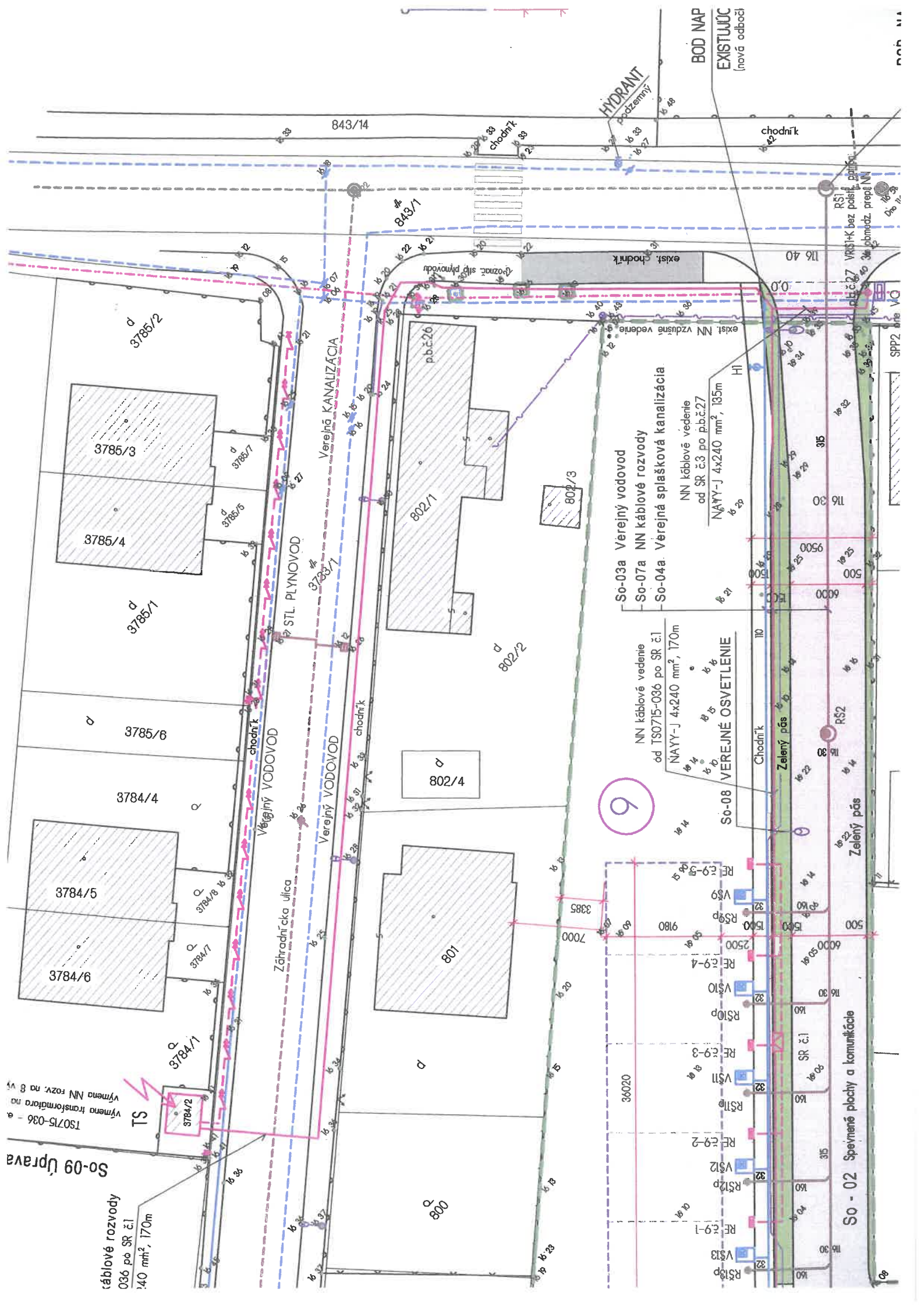
	Prípojka splaškovej kanalizácie pre Rodinný dom - rúry z PVC-U (SN4) - navrhovaná
	SLABOPRÚDOVÉ KÁBLOVÉ ROZVODY T-com - existujúce
	KÁBLOVÉ VN ELEKTRICKÉ ROZVODY - existujúce
	VZDUŠNÉ NN ELEKTRICKÉ ROZVODY - existujúce
	NN vedenie podzemným káblom - NAYY-J 4x240 mm ² - navrhované
	NN elektrické kábové prípojky - NAYY-J 4x25 mm ² - navrhované
	Kábové vedenie verejného osvetlenia NAYY-J 4x25 mm ² - navrhované
	TS TRANSFORMAČNÁ STANICA TS0715-036 - existujúci - úprava
	SR č.1-3 Rozpojvacia a istica skriňa SR - navrhovaná
	RE Elektromerový rozvádzač rodinného domu - navrhovaný
	VO Svietidlo verejného osvetlenia - navrhované
	VŠ1-13 Vodomerňá šachta, betónová s poklopom 600 * 600mm - navrhovaná
	H1-3 Vonkajší hydrant DN 80 - navrhovaný
	RŠ1 - 6 Revízná šachta kanalizácie, betónová (Ø 1000 mm), s liatinovým poklopom - navrhovaná
	RŠ1p-13p Revízná šachta kanalizácie, plastová DN400, s liatinovým poklopom - navrhovaná



Zodpovedný projektant: Ing. KIS František	Autor :	Vypracoval :	 gsm : +421 905 968 230 925 04 Tomášikovo 469 e-mail: projektant@linearprojekt.sk
IBV pre 13 rodinných domov Dunajská Streda parc.č.: 803/1, 804/9,1,2,14,15 805/41,38, 786/5,3,40,42, 809/4,3			
Investor : Szabó Tomáš, 930 21 Dunajský Klátov 210			Stupeň: Projekt k SP
Výkres : KOORDINAČNÁ SITUÁCIA		Mierka: 1:350	Formát: A4 x 10
		Č.výkresu: A-01	Sada č. :

ho písomného súhlasu ! Zhotoviteľ je ktanta ! Zhotoviteľ je povinný skutočné STAVEBNÉ POVOLENIE" je spracovaný vebného povolenia ! Pred realizáciou PROJEKT PRE REALIZÁCIU STAVBY ". ktoré nebránia vydaniu stavebného KT PRE REALIZÁCIU STAVBY ".

3 autorskému zákonu č.383/1997 Z.z. sfinujú dielo alebo jeho časť. Z toho žovať a publikovať ho možno len so súhlasom zodpovedného projektanta !



So-09 Úprava
 TS0715-036 - výmena transformátora na výmenu NN rozv. na 8 v. výmena NN rozv. na 8 v.

káblové rozvody
 036 po SR č.1
 140 mm², 170m

TS

3784/2

3784/6

3784/5

3784/4

3785/6

3785/1

3785/4

3785/3

3785/2

Záhradnícka ulica

Veřejný VODOVOD

STL PLYNOVOD

Verejný VODOVOD

Verejná KANALIZÁCIA

800

808

802/4

802/2

802/1

802/3

843/1

843/14

9

So-03a Verejný vodovod
 So-07a NN káblové rozvody
 So-04a Verejná splašková kanalizácia

NN káblové vedenie
 od TS0715-036 po SR č.1
 NAYY-J 4x240 mm², 170m

So-08 VEREJNÉ OSVETLENIE

NN káblové vedenie
 od SR č.3 po p.b.č.27
 NAYY-J 4x240 mm², 135m

BOD NAP
 EXISTUJUC
 (nová odbočka)

HYDRANT
 podzemný

Chodník

Zelený pás

Zelený pás

Zelený pás

Zelený pás

Zelený pás

So - 02 Spevnené plochy a komunikácie

SR č.1

RS10p

RS11p

RS12p

RS13p

RS14p

RS15p

RS16p

RS17p

RS18p

RS19p

RS20p

RS21p

RS22p

RS23p

RS24p

RS25p

RS26p

RS27p

RS28p

RS29p

RS30p

RS31p

RS32p

RS33p

RS34p

RS35p

RS36p

RS37p

RS38p

RS39p

RS40p

RS41p

RS42p

RS43p

RS44p

RS45p

RS46p

RS47p

RS48p

RS49p

RS50p

RS51p

RS52p

RS53p

RS54p

RS55p

RS56p

RS57p

RS58p

RS59p

RS60p

RS61p

RS62p

RS63p

RS64p

RS65p

RS66p

RS67p

RS68p

RS69p

RS70p

RS71p

RS72p

RS73p

RS74p

RS75p

RS76p

RS77p

RS78p

RS79p

RS80p

RS81p

RS82p

RS83p

RS84p

RS85p

RS86p

RS87p

RS88p

RS89p

RS90p

RS91p

RS92p

RS93p

RS94p

RS95p

RS96p

RS97p

RS98p

RS99p

RS100p