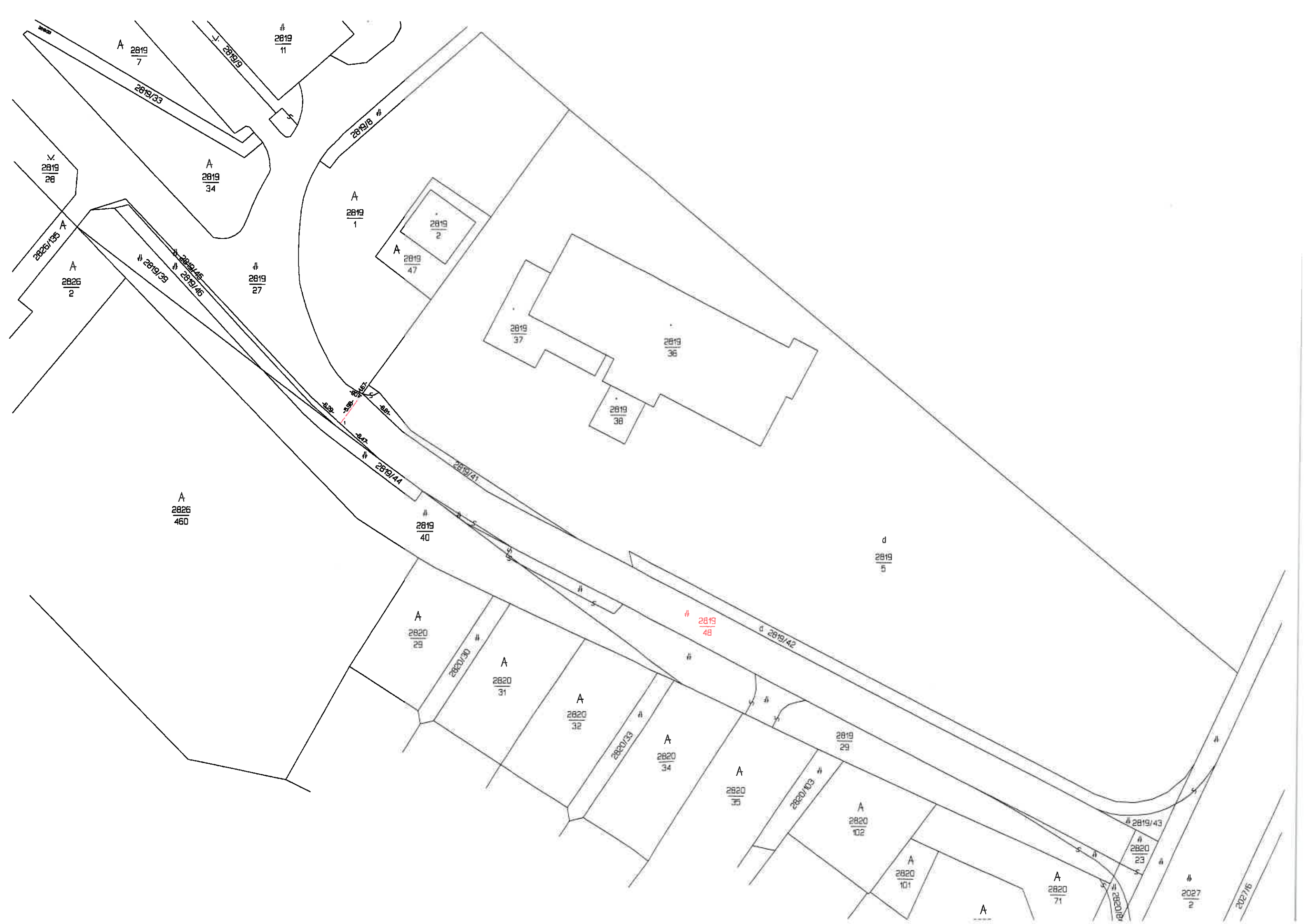






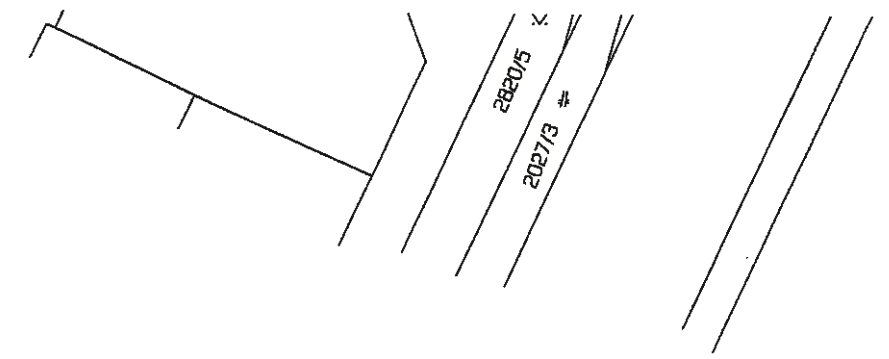
2812/10  
2812/11  
2812/12  
2812/13  
2812/14  
2812/15  
2812/16  
2812/17  
2812/18  
2812/19  
2812/20  
2812/21  
2812/22  
2812/23  
2812/24  
2812/25  
2812/26  
2812/27  
2812/28  
2812/29  
2812/30  
2812/31  
2812/32  
2812/33  
2812/34  
2812/35  
2812/36  
2812/37  
2812/38  
2812/39  
2812/40  
2812/41  
2812/42  
2812/43  
2812/44  
2812/45  
2812/46  
2812/47  
2812/48  
2812/49  
2812/50  
2812/51  
2812/52  
2812/53  
2812/54  
2812/55  
2812/56  
2812/57  
2812/58  
2812/59  
2812/60  
2812/61  
2812/62  
2812/63  
2812/64  
2812/65  
2812/66  
2812/67  
2812/68  
2812/69  
2812/70  
2812/71  
2812/72  
2812/73  
2812/74  
2812/75  
2812/76  
2812/77  
2812/78  
2812/79  
2812/80  
2812/81  
2812/82  
2812/83  
2812/84  
2812/85  
2812/86  
2812/87  
2812/88  
2812/89  
2812/90  
2812/91  
2812/92  
2812/93  
2812/94  
2812/95  
2812/96  
2812/97  
2812/98  
2812/99  
2812/100



# V Ý K A Z V Y M E R

Doterajší stav					Zmeny				Nový stav						
Číslo			Výmera		Druh pozemku	Diel	k parcele číslo	m <sup>2</sup>	ad parcely číslo	m <sup>2</sup>	Číslo parcely	Výmera		Druh pozemku	Vlastník, nájomca - držiteľ \ adresa \
PK viažky	parcely		ha	m <sup>2</sup>								ha	m <sup>2</sup>		
LV	PK	KN													
3251		2819/27		3723	zast.pl.						2819/27	2853	zast.pl. 22		Doterajší
											2819/48	870	zast.pl. 22		Mesto Dunajská Streda
Spolu				3723								3723			

Legenda: kód spôsobu využitia 22 - pozemok na ktorom je postavená inž.stavba - miestna komunikácia



**SPOPLATNENÉ PODĽA**  
Zákona č.145/95 Z.z.

Geometrický plán je podkladom na právne akony, keď údaje doterajšieho stavu výkazu výmer sú zhodné s údajmi platných výpisov z katastra nehnuteľností.

vyhotoviteľ <b>GEOPLAN DS s.r.o.</b> zememeračské práce Németh Štefan Štúrova č.1089/5 Dunajská Streda Ičo : 32324642	Kraj : Trnavský Kata. územie : Dunajská Streda	Okres : Dunajská Streda Číslo plánu : 46610910-28/2016	Obec : Dunajská Streda Mapový list č.: Dun.Streda 5-1/21
<b>GEOMETRICKÝ PLÁN</b> na oddelenie pozemku, parc.č.2819/48			
Vyhotožil Dňa : 29.03.2016 Meno : Németh Štefan	Autorizačne overil Dňa : 29.03.2016 Meno : Ing. Imrich Kovács	Oradne overil Dňa : 13.03.2016 Meno : Ing. Danajská Štefirová	
Nové hranice boli v prírode označené : kolíkmi	Záznam podrobného merania [ meracský náčrt ] č. 5988	Nálezitosťami a presnosťou zodpovedá predpisom : Oradne overené podľa paragrafu 9 zákona NR SR č.215/1995 Z.z. o geodézii a kartografii	
Súradnice bodov označených číslami a ostatné meracie údaje sú uložené vo všeobecnej dokumentácii		Odstavec pečiatky a podpisy	