



3399/15

1078
3402/2

3397/3

3397/4

3397/2

d

r
3399/17

3404/3

⊕
8633

3397/7

d

3397/1

A
3399/35

1083

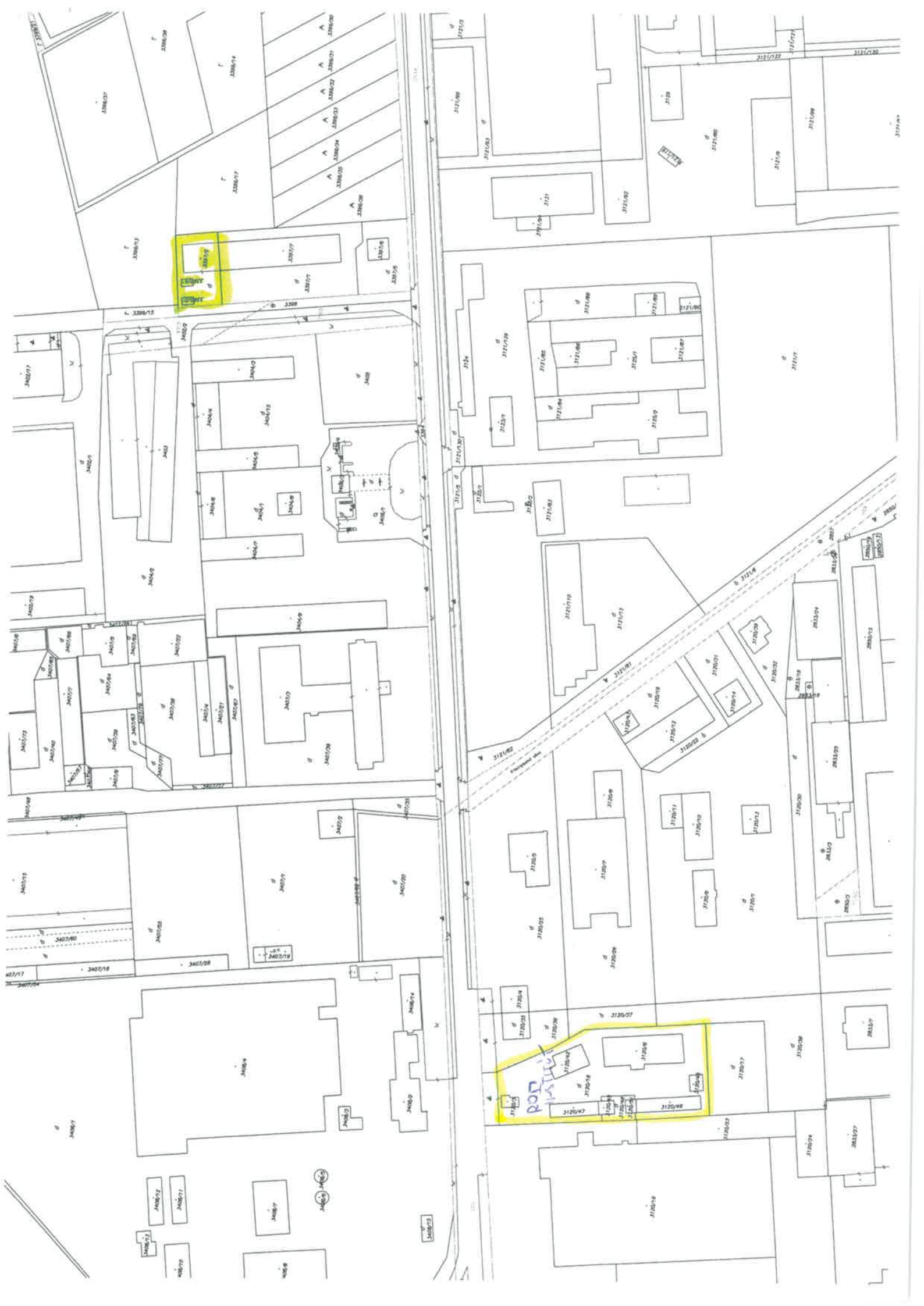
A
3399/36

d
3405

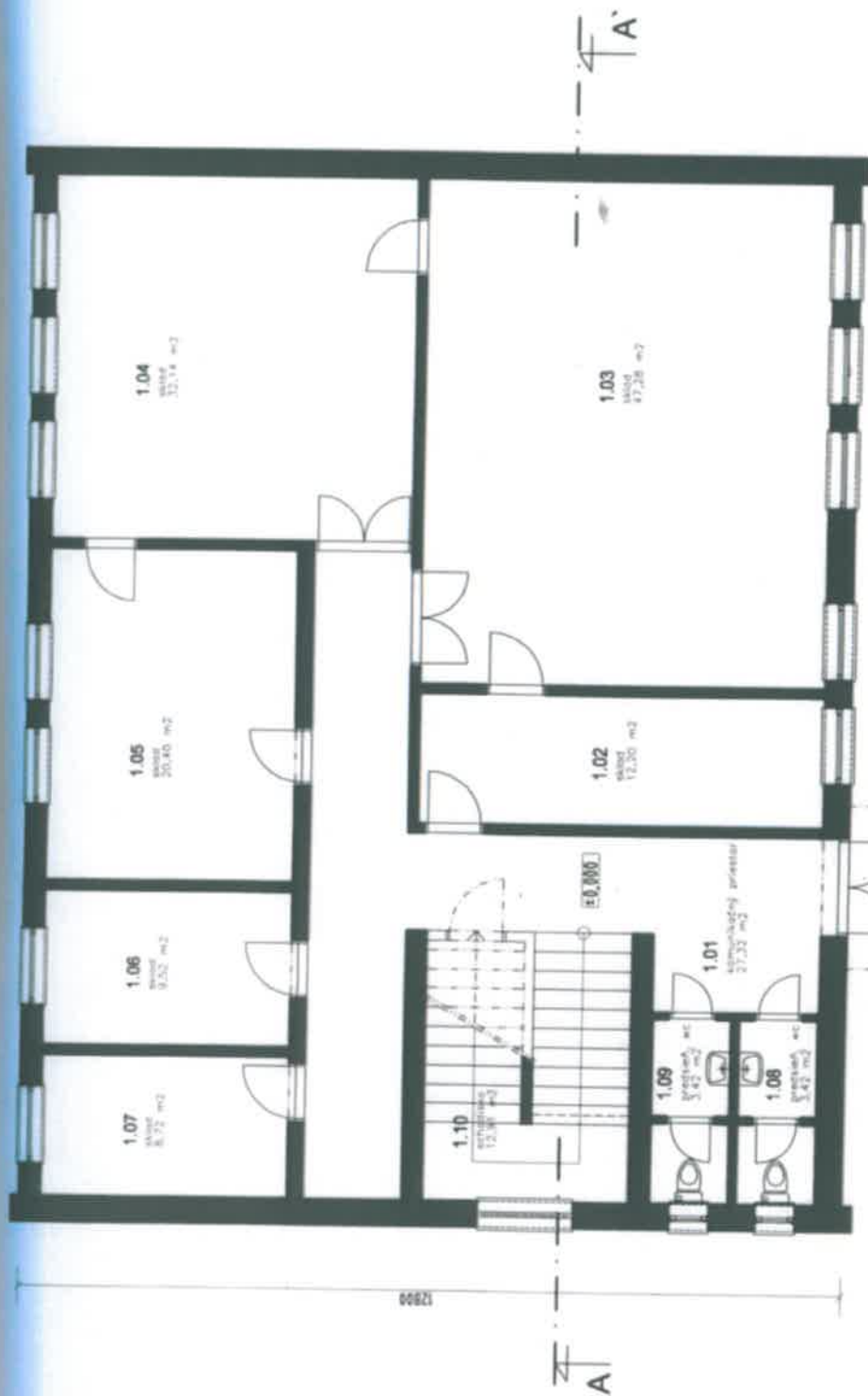
3397/6

d
3397/5

≠



MS 04

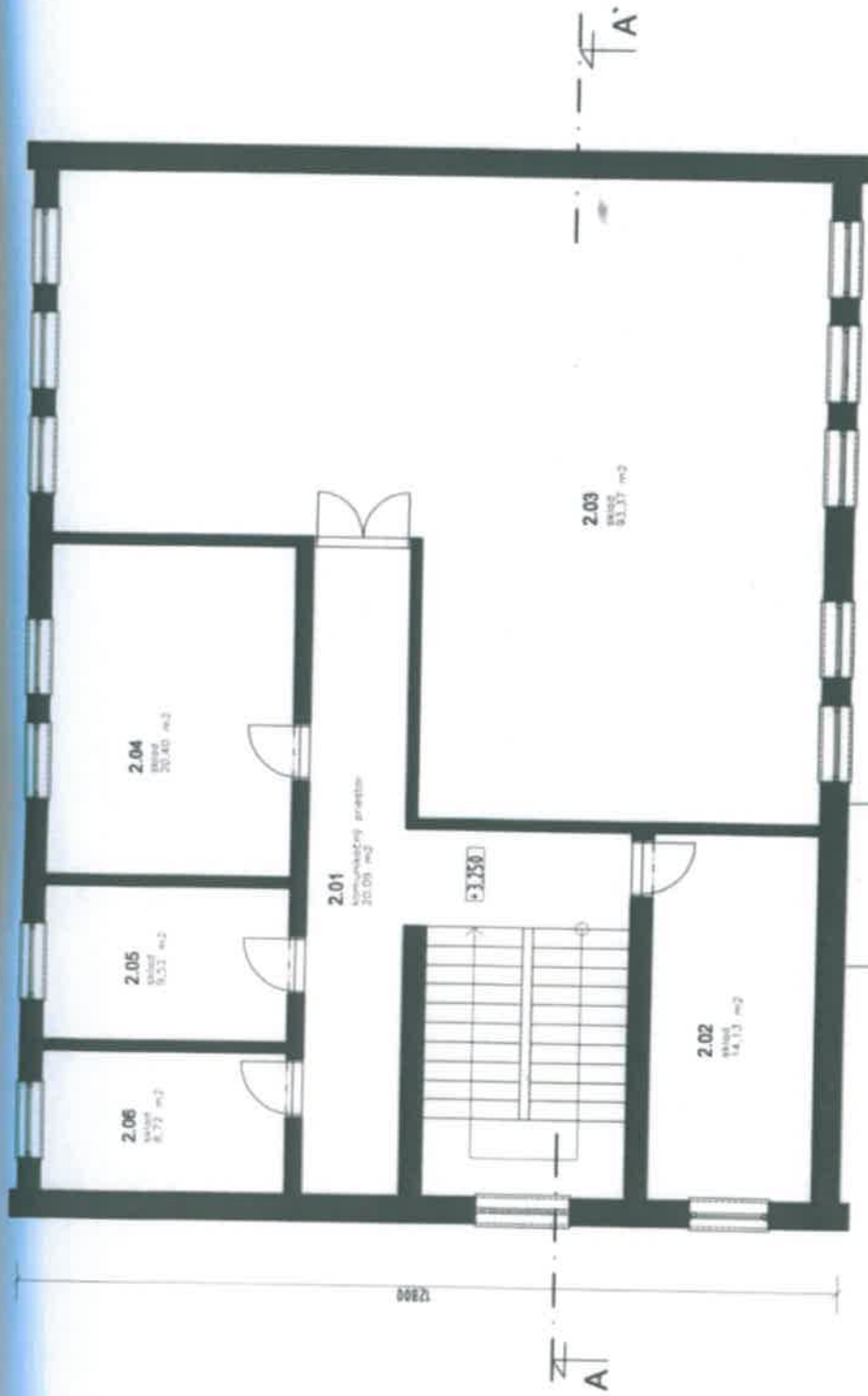


Pôdorys prízemia

Pôdorys prízemia M = 1:100

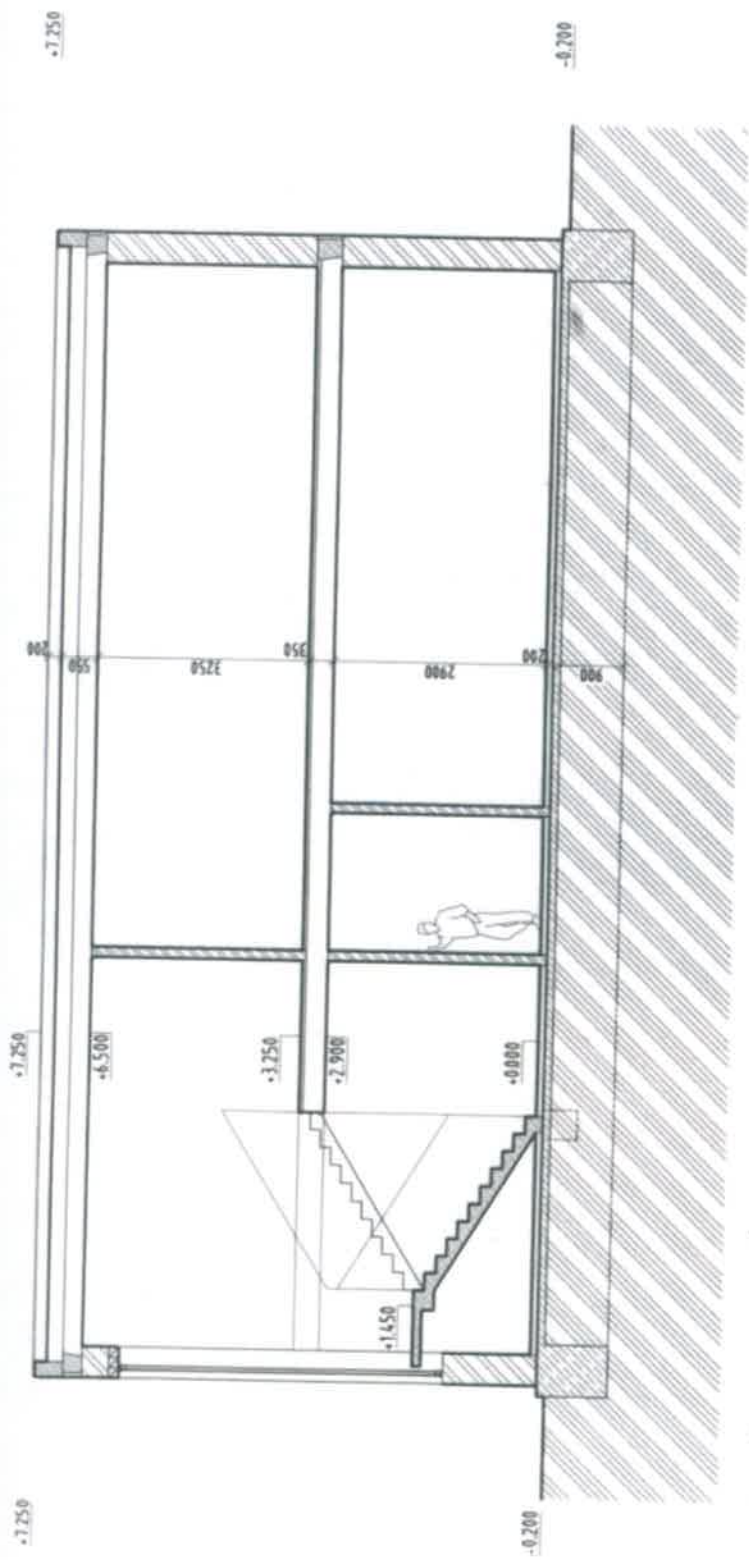
Zameranie skutočného stavu: CO sklad-Kračianska cesta

Vypracoval: Ing. Juraj Bertalan



Pôdorys 1.NP

Pôdorys 1.NP M = 1:100 Zameranie skutočného stavu: CO sklad-Kračianska cesta Vypracoval: Ing. Juraj Bertalan

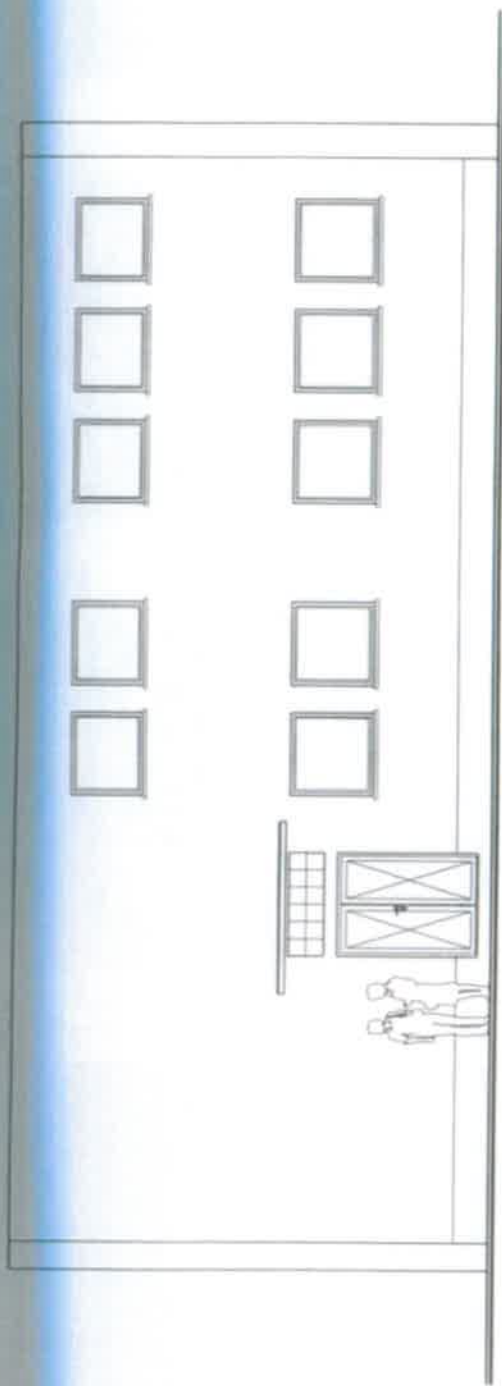


Pričny rez A-A

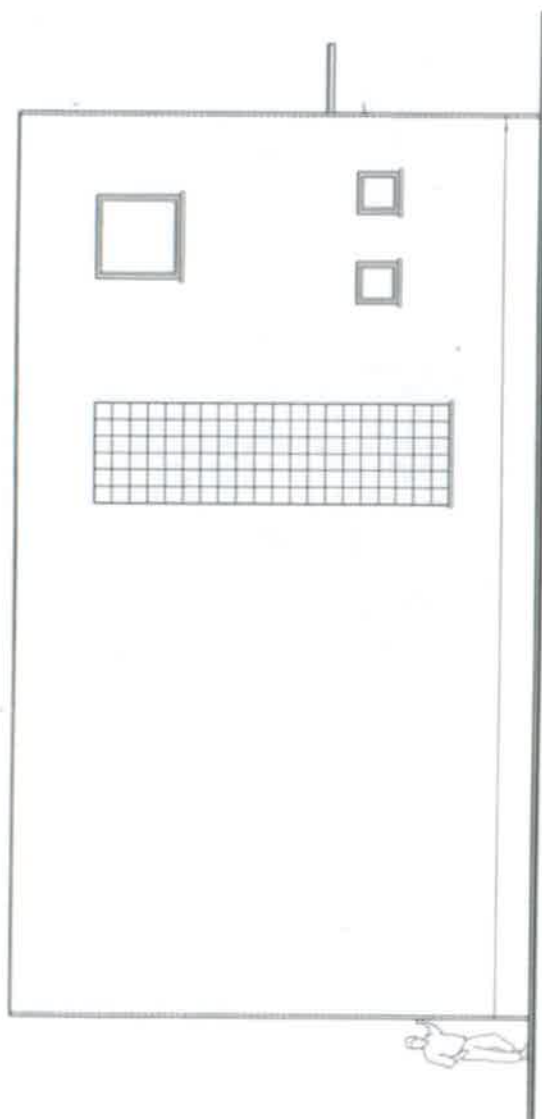
Pričny rez A-A M = 1:100

Zameranie skutočného stavu: CO sklad-Kračianska cesta

Vypracoval: Ing. Juraj Bertalan



Pohľad čelný



Pohľad bočný

Pohľad čelný a bočný M = 1:100

Zameranie skutočného stavu: CO sklad-Kračianska cesta

Vypracoval: Ing. Juraj Bertalan