

# VÝKAZ VÝMER

Doterajší stav						Zmeny				Nový stav					
Číslo			Výmera		Druh pozemku	Diel	k parcele číslo	m2	od parcely číslo	m2	číslo parcely	Výmera		Druh pozemku	Vlastník (Iná opr.osoba) adresa (sídlo)
PK vložky	parcely		ha	m2								ha	m2		
LV	PK	KN													
Stav právny je totožný s registrom C KN															
3251		2475/54		2080	ost.pl.						2475/54	2080	ost.pl. 29	Mesto Dun.Sreda	
3251		2475/84		743	zast.pl.						2475/84	743	zast.pl. 22	detto	
3251		2475/193		33	zast.pl.						2475/193	33	zast.pl. 22	detto	
3251		2475/194		44	ost.pl.						2475/194	44	ost.pl. 29	detto	
3251		2475/195		33	ost.pl.						2475/195	33	ost.pl. 36	detto	
3251		2475/196		38	ost.pl.						2475/196	38	ost.pl. 36	detto	
3251		2475/197		42	zast.pl.						2475/197	42	zast.pl. 22	detto	
3251		2475/211		583	zast.pl.						2475/211	583	zast.pl. 22	detto	
3251		2519/3		1265	zast.pl.						2519/3	1265	zast.pl. 22	detto	
3251		2519/4		74	zast.pl.						2519/4	74	zast.pl. 22	detto	
5441		2430/6		29	zast.pl.						2430/6	29	zast.pl. 22	detto	
5441		2430/10		268	zast.pl.						2430/10	268	zast.pl. 22	detto	
5441		2430/11		197	zast.pl.						2430/11	197	zast.pl. 22	detto	
5441		2430/13		34	zast.pl.						2430/13	34	zast.pl. 22	detto	
3251		2475/88		101	zast.pl.						2475/88	101	zast.pl. 22	detto	
5441		2475/89		265	ost.pl.						2475/89	265	ost.pl. 36	detto	
3286		2475/207		206	ost.pl.						2475/207	206	ost.pl. 34	Západ.distribučná a.s. Čuleňova 6,BA	

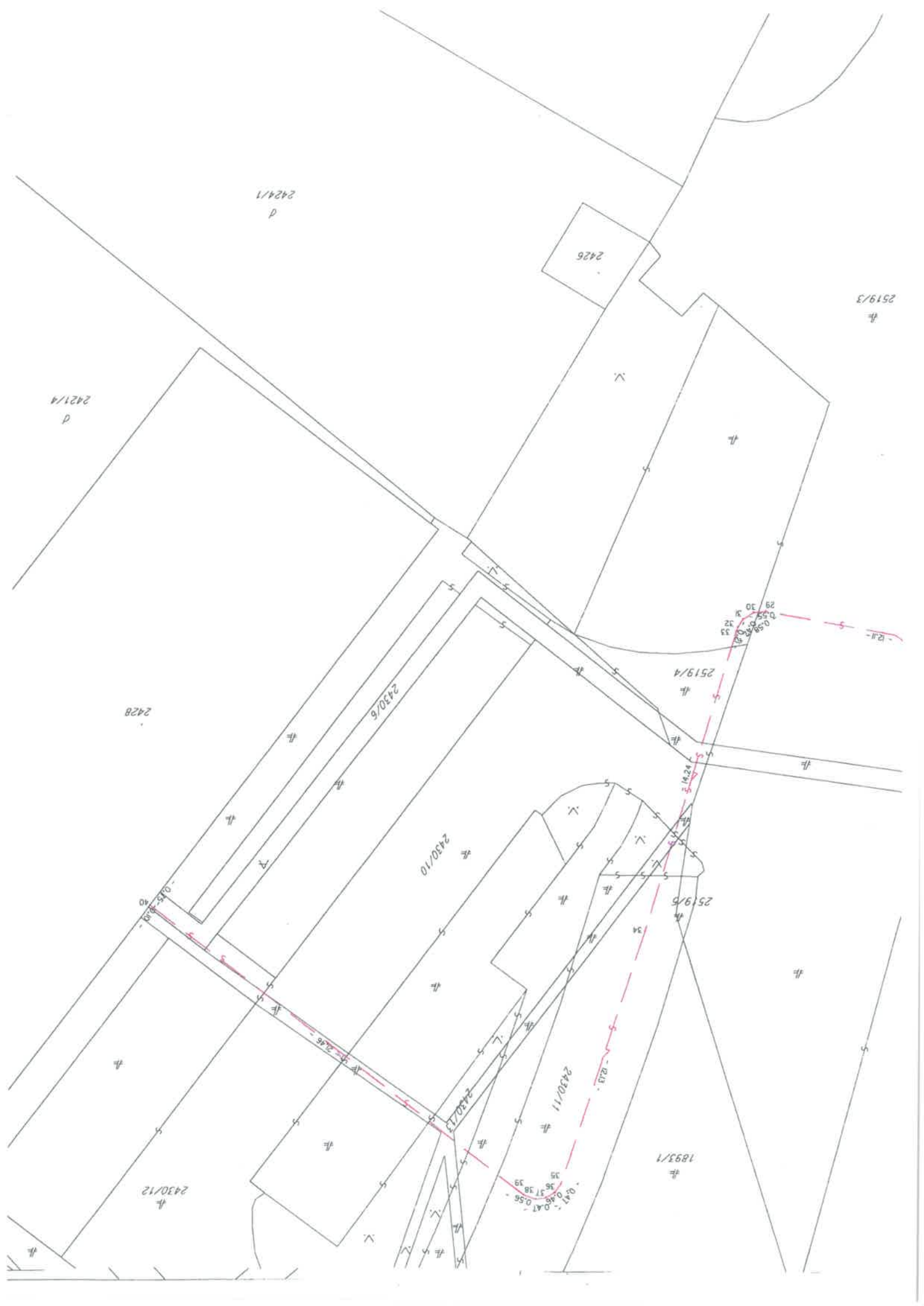
Spolu:  
 Poznámka: Zriaďuje sa vecné bremeno na priznanie práva uloženia inžinierskych sietí na p.č.2475/54,2475/193-197,2475/211,2519/3-4,2475/88-89,2475/84, 2430/6,2430/10-11,2430/13 v prospech ZSE,na p.č.2475/207 v prospech Západosi.distribučná a.s.

Legenda:kód spôsobu využívania 22-pozemok,na ktorom je postavená inžinierska stavba-cestná,miestna a účelová komunikácia  
 29-pozemok,na ktorom je okrasná záhrada,uličná a sídlisková zeleň,park a iná funkčná zeleň  
 34-pozemok,na ktorom je skladová a manipulačná plocha  
 36-pozemok,ktorý nie je využívaný žiadnym z uvedených spôsobov

**SPOPLATNENÉ PODĽA  
 Zákona č.145/95 Z. z.**

Geometrický plán je základom na právne úkony,keď údaje doterajšieho stavu výkazu výmer sú zhodné s údajmi platných výpisov z katastra nehnuteľnosti

Vyhotovitel: <b>GEOLINE-DS,s.r.o.</b> Športová ulica č 11 929 01 Dunajská Streda Mobil : 0905322563 IČO : 36 717 568 e-mail : geolineds@gmail.com geoplan.gf@stonline.sk		Kraj <b>Trnavský</b> Kat. územie <b>Dunajská Streda</b>		Okres <b>Dunajská Streda</b> Číslo plánu <b>1051/2013</b>		Obec <b>Dunajská Streda</b> Mapový list č. <b>DS 4-0/31</b>	
<b>GEOMETRICKÝ PLÁN</b> na vyznačenie vecného bremena na priznanie práva uloženia elektrického vedenia na p.č.2430/6,2430/10-11, 2430/13,2475/88-89,2475/54,2475/84,2475/193-197,2475/211,2519/3-4,2475/207				Úradne overil <b>Ing. Denisa Pastírová</b> Meno:		Dňa: <b>15-08-2013</b> Číslo: <b>1376/13</b>	
Vyhotovil Dňa: <b>07.08.2013</b> Meno: <b>V.Szamardnszki</b>		Autorizačne overil Dňa: <b>07.08.2013</b> Meno: <b>Ing.Tibor Gyulal</b>		Úradne overené podľa § 9 zákona NR SR č.215/19: Z.z.o geodézii a kartografii			
Nové hranice boli v prírode označené elektrickým vedením		Nálezitnosť podľa zmluvy zodpovedá predpisom		Úradne overené podľa § 9 zákona NR SR č.215/19: Z.z.o geodézii a kartografii			
Záznam podrobného merania(meračský náčrt) č. <b>5.337</b>		Súradnice bodov označených číslami a ostatné, meracie údaje sú uložené vo všeobecnej dokumentácii		Podpis a podpis			



2421/1  
D

2426

2519/3  
H

2421/4  
D

2428

2430/6

2519/4  
H

2430/10

2519/5  
H

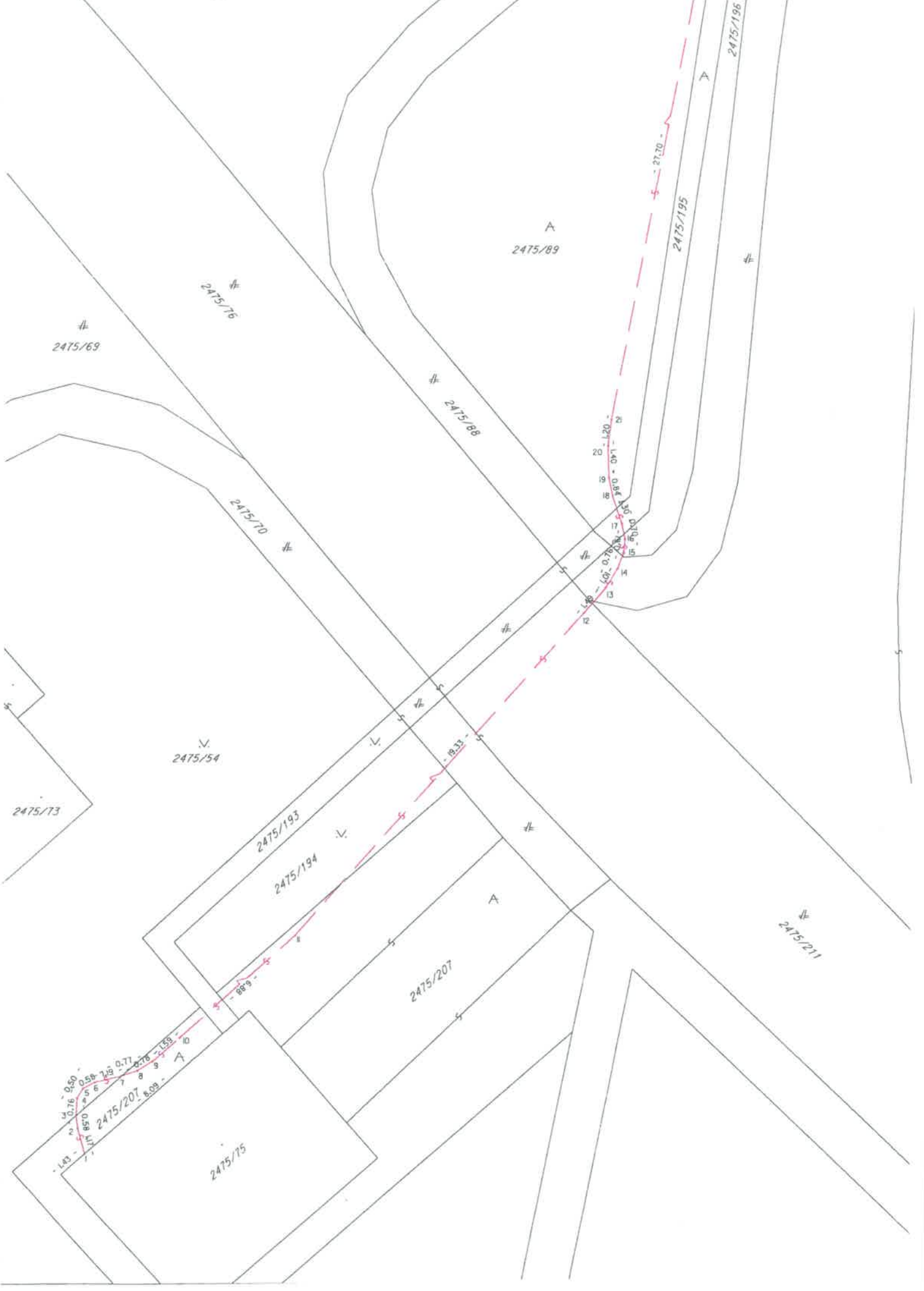
2430/12  
H

2430/11  
H

1893/1  
H

29  
30  
31  
32  
33  
0.56  
R-11

35  
36  
37  
38  
39  
0.47  
0.46  
0.45  
0.56  
R-12



#  
2475/69

#  
2475/76

#  
2475/70

#  
2475/88

A  
2475/89

#  
2475/195

2475/196

#

∇  
2475/54

2475/73

2475/193

2475/194

A

2475/207

#  
2475/211

1.40 0.26 0.50 0.58 1.25 0.71 0.78 1.59 1.0  
7.14 8.50 2475/207 6.09  
#  
2475/75

#  
18.33

#  
21.70

#  
1.20

#  
0.11

#  
0.17

#  
0.10

#  
0.08

#  
0.12

#  
0.13

#  
0.14

#  
0.15

#  
0.16

#  
0.17

#  
0.18

#  
0.19

#  
0.20

#  
0.21

#  
0.22

#  
0.23

