



**LEGENDA:**

- EXISTUJÚCI PLYNOVOD
- VYPROJEKTOVANÁ KANALIZÁCIA
- NAVRHOVANÁ KANALIZÁCIA
- KANALIZAČNÁ SÍŤA
- KANALIZAČNÁ PRÍPOJKA
- EXISTUJÚCI VODOVOD
- NAVRHOVANÝ VODOVOD
- PODEZEMÝ HYDANT
- VODOVODNÁ PRÍPOJKA

PROJEKTOVANIE VODOVODOV A KANALIZÁCIE			
Zápis projektanta	Typ objektu	Investor	Stupeň
NOVIA	NOVÁ IBY - ZASTAVBA	Doj Zastavba s.r.o.	Báň
Typ Miest	Typ Miest	Konštruktívna kancel. Banjaľská Strana	Formát
			6 x A4
MIEŠANÝ-5 POZEMKOVÝ PRE 12 BYTÍV			1:500
Príloha			Č. prílohy
Celková situácia kanalizácie			Prvý etáp

P. P. a. E. N. V. I. S. Z.  
 Štef. Baniľská Strana  
 809 01 Banjaľská Strana

SPOPLATNENÉ PODĽA  
Zákona č. 145/95 Z.z.

Geometrický plán je podkladom na právne úkony, keď údaje doterajšieho stavu výkazu výmer sú zhodné s údajmi platných výpisov z katastra nehnuteľností

Vyhotovitel <b>GEOPLAN DS s.r.o.</b> Štúrova 1089/5 Dunajská Streda 92901 IČO: 46610910	Kraj <b>Trnavský</b>	Okres <b>Dunajská Streda</b>	Obec <b>Dunajská Streda</b>
	Kat. územie <b>Mliečany</b>	Číslo plánu <b>548/2022</b>	Mapový list č. <b>DS 5-1/34</b>
<b>GEOMETRICKÝ PLÁN</b> na priznanie práva uloženia inžinierskych sietí p.č. EKN 84/2			
Vyhotovil	Autorizačne overil		Úradne overil Meno: <b>Ing. Denisa Pastírová</b>
Dňa: <b>13.12.2022</b> Meno: <b>Ing. Balázs Klempa</b>	Dňa: <b>13.12.2022</b> Meno: <b>Ing. Viktor Pataj</b>	Dňa: <b>15.12.2022</b> Číslo: <b>G1-3261/2022</b>	
Nové hranice boli v prírode označené <b>nie sú označené</b>	Náležitostami a presnosťou zodpovedá predpisom		Úradne overené podľa § 9 zákona NR SR č. 215/1995 Z.z. o geodézii a kartografii
Záznam podrobného merania (meračský náčrt) č. <b>312</b>			
Súradnice bodov označených číslami a ostatné meračské údaje sú uložené vo všeobecnej dokumentácii			

# VÝKAZ VÝMER

str. 1

Doterajší stav					Zmeny					Nový stav			
Číslo		Výmera	Druh pozemku	Diel	k parcele číslo	m <sup>2</sup>	od parcely číslo	m <sup>2</sup>	Číslo parcely	Výmera		Druh pozemku	Vlastník, (iná opráv. osoba) adresa, (sídlo)
PK vložky	parcely									ha	m <sup>2</sup>	ha	
LV	PK	KN	ha	m <sup>2</sup>						ha	m <sup>2</sup>		
3512	84/2		5620	ost.pl.	1 2		84/2 84/2	3 7	(84/2)	5620	ost.pl.)	Doterajší	
Spolu:				5620	Stav právny					10	5620		
		171/1	5667	zast.pl.	Stav podľa registra C KN					171/1	5667	zast.pl. 22	Doterajší
Spolu:				5667							5667		

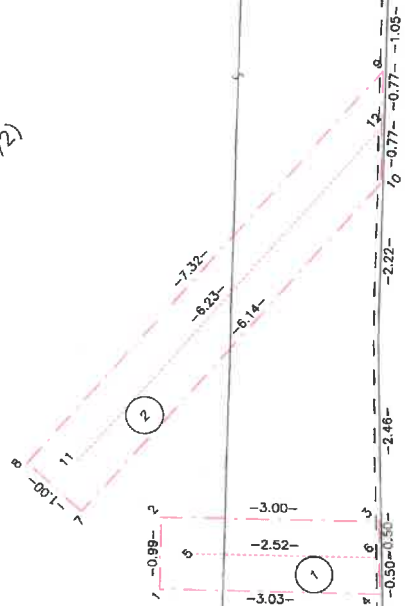
Legenda: kód spôsobu využívania 22 Pozemok, na ktorom je postavená inžinierska stavba – cestná, miestna a účelová komunikácia, lesná cesta, poľná cesta, ...

Zriaďuje sa vecné bremeno na priznanie práva uloženia, údržby a rekonštrukcie inžinierskych sietí na p.č. KN-E 84/2 vo vyznačenom rozsahu diel 1-2 v prospech podľa priloženej zmluvy



(84/2)

171/1



d  
63/2

d  
63/1

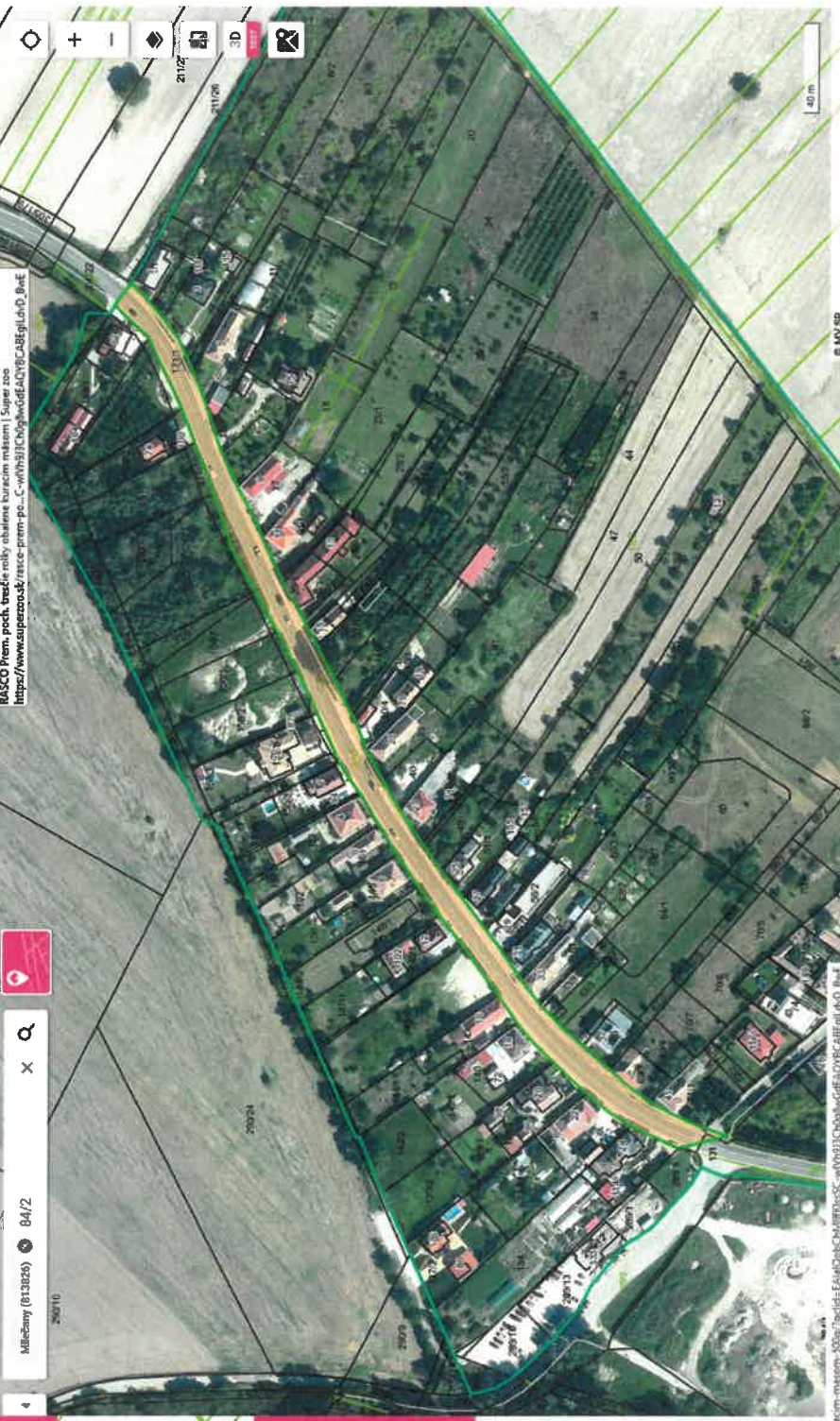
d  
63/3

d  
67/4

64/6

66

d



**Parcela registra E**

84/2

54320 m<sup>2</sup>

K.ú. Mliečany (813826), obec Dunajská Streda

LV 3512 ÚPLNY

LV 3512 ČIASTOČNÝ

KÓPIA Z MAPY URČENHO OPERÁTU

1. Mesto Dunajská Streda, Hlavná 50016, Dunajská Streda, PSČ 929 01, SR

Podiel: 1/1