



- NAPĽAVOVÁ SOŠTAVA: 3+PEN, AC, 50 Hz, 230/400 V, TN-C  
 - Ochrana pred zásobom elektrickým prúdom podľa STN 53 2000-4-41:2019-03  
 - Ochrana opožarovania pred optovaným doľkcom:  
   - základná izolácia týchto častí príloha A, kapitola A.1  
   - zariadeniami alebo krytmi príloha B, kapitola B.2  
   - prekážkami príloha B, kapitola B.3  
 - umiestnením mimo dosahu  
 - Ochranaš opožarovania pred napriamym doľkcom: čl. 411.3.2. čl. 411.3.2.1, čl. 411.4  
 - samonáčiným odpojením pri poruche čl. 411.3.2. čl. 411.3.2.1, čl. 411.3.1  
 - ochranné uzemnenie a ochranné pospájanie čl. 411.3.1  
 - SKRINE SR TREBA UZEMNIŤ NA HODNOTU DO 15 OHMOV A DO 5 OHMOV  
 - PRED ZAHAJENIEM ZEMNÝCH PRÁČ TREBA VYTYČIŤ  
 - VŠETKY PODZEMNÉ VEDENIA, AJ NA VÝKRESE NEZAKRESLENÉ  
 - PRI POKLÁDKE KÁBLOV TREBA DODRŽAŤ NORMU STN 73 6005



TYPY KÁBELŔ			CELKOVÉ KÁBELY	4-0/0/0	4-0/0/0	4-0/0/0	4-0/0/0	4-0/0/0	4-0/0/0	4-0/0/0
NAHRAZENÉ	ODPORUČENÉ	VÝKONOVÉ	VL	VL	VL	VL	VL	VL	VL	VL
3-0/0/0	4-0/0/0	4-0/0/0	5	15	25	40	60	80	100	120
3-0/0/0	4-0/0/0	4-0/0/0	5	15	25	40	60	80	100	120

OBJEKT			
ZÁSTAVBA S ROBOTNICKOU			
UBYTOVNOU - A B			
novostavby s kompletnou infraštruktúrou			
MIESTO	MIESTO	MIESTO	MIESTO
MIESTO	MIESTO	MIESTO	MIESTO
ELEKTROINSTALÁCIA			
SO 06 - 1 KV ROZVOD, 1 KV PRÍPOJKY			
ROZPOČÍTOVANÁ SOŠTAVA	3-PEN AC, 50 Hz, 230/400 V, TN-C	L, N, PE	1:01
OCHRANA PRED NEBEZP. DOTIKOM PODLA STN 53 2000-4-41:2019-03			
MIESTO	MIESTO	MIESTO	MIESTO
MIESTO	MIESTO	MIESTO	MIESTO
MIESTO	MIESTO	MIESTO	MIESTO
ZADÁVANIE: PRŔJEKTANT			
ING. JOZEF KOVÁCS			
MIESTO: 08.2022			

SPOLATNENÉ PODLA  
Zákona č. 145/95 Z.z.

Geometrický plán je podkladom na právne úkony, keď údaje doterajšieho stavu výkazu výmner sú zhodné s údajmi platných výpisov z katastra nehnuteľností

Vyhoviteľ <b>GEOPLAN DS s.r.o.</b> Štúrova 1089/5 Dunajská Streda 92901 IČO: 46610910		Kraj <i>Trnavský</i>	Okres <i>Dunajská Streda</i>	Obec <i>Dunajská Streda</i>
		Kat. územie <i>Dunajská Streda</i>	Číslo plánu <i>552/2022</i>	Mapový list č. <i>DS 5-0/41</i>
<b>GEOMETRICKÝ PLÁN</b> <i>na priznanie práva uloženia inžinierskych sietí p.č.3355,3383</i>				
Vyhotovil		Autorizačne overil		Úradne overil Meno: <i>Ing. a. Dupa Pastřová</i>
Dňa: <i>13.12.2022</i>	Meno: <i>Ing. Balázs Klempa</i>	Dňa: <i>13.12.2022</i>	Meno: <i>Ing. Viktor Pataj</i>	Dňa: <i>19-12-2022</i>
Nové hranice boli v prírode označené <i>nie sú označené</i>		Náležitosti a presnosťou zodpovedá predpisom		Úradne overené podľa § 9 zákona NR SR č. 215/1995 Z.z. o geodézii a kartografii
Záznam podrobného merania (meračský náčrt) č. <i>7843</i>				
Súradnice bodov označených číslami a ostatné meračské údaje sú uložené vo všeobecnej dokumentácii				

# VÝKAZ VÝMER

str. 1

Doterajší stav					Zmeny						Nový stav			
Číslo		Výmera		Druh pozemku	Diel	k parcele číslo	m <sup>2</sup>	od parcely číslo	m <sup>2</sup>	Číslo parcely	Výmera		Druh pozemku	Vlastník, (iná opráv. osoba) adresa, (sídlo)
PK vložky	parcely	ha	m <sup>2</sup>								ha	m <sup>2</sup>		
LV	PK	KN	ha	m <sup>2</sup>							ha	m <sup>2</sup>	kód	
Stav právny je totožný s registrom C KN														
3251		3355	4374	zast.pl.	1			3355	32	3355	4374	zast.pl. 22		Doterajší
5441		3383	4152	zast.pl.	2			3383	178	3383	4152	zast.pl. 22		detto
Spolu:			8526						210		8526			

Legenda: kód spôsobu využívania 22 Pozemok, na ktorom je postavená inžinierska stavba – cestná, miestna a účelová komunikácia, lesná cesta, poľná cesta, ...

Zriaďuje sa vecné bremeno na priznanie práva uloženia, údržby a rekonštrukcie inžinierskych sietí na p.č.3355,3383 vo vyznačenom rozsahu diel 1–2 v prospech podľa priloženej zmluvy

α  
3217



#  
3222/1

α  
3222/3  
1 23 4 -1.38  
-0.63 -0.19 -0.51

α  
3222/4

α  
3347/5

3347/3

#  
3355

α  
3380/4

-11.94-

-8.98-

-28.75-

Q  
3382/2

Q  
3382/4

Q  
3382/1

Q

-9.47-  
-9.97-  
-10.28-  
-10.78-  
16  
28  
29  
15

-15.82-  
-15.86-  
-15.78-  
-15.83-  
17  
27  
14  
30  
14  
30  
-1.47-  
-17.05-

-9.03-  
-8.00-  
-8.95-  
-8.75-  
19  
25  
32  
14

3.38-  
3.39-  
3.43-  
78  
26  
37  
13

α  
3216

-49.76- -49.93-  
-49.68-

1.1  
-0.94

-20.45-

24  
30  
70

3383

α  
3382/5

α  
3382/6

α  
3382/8

3382/17

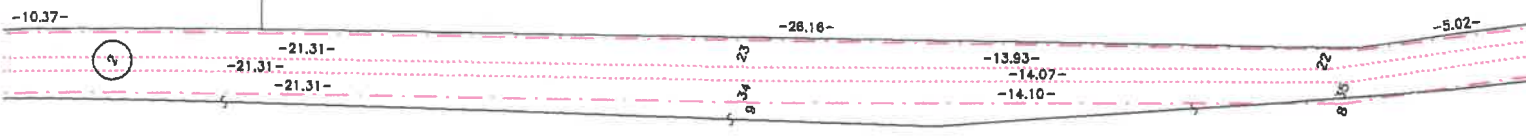
Q.3382/7

α  
3382/9

3380/3

3381/2

d  
3215/1



Q  
3382/10

Q  
3382/12

Q  
3382/14

d  
3382/11

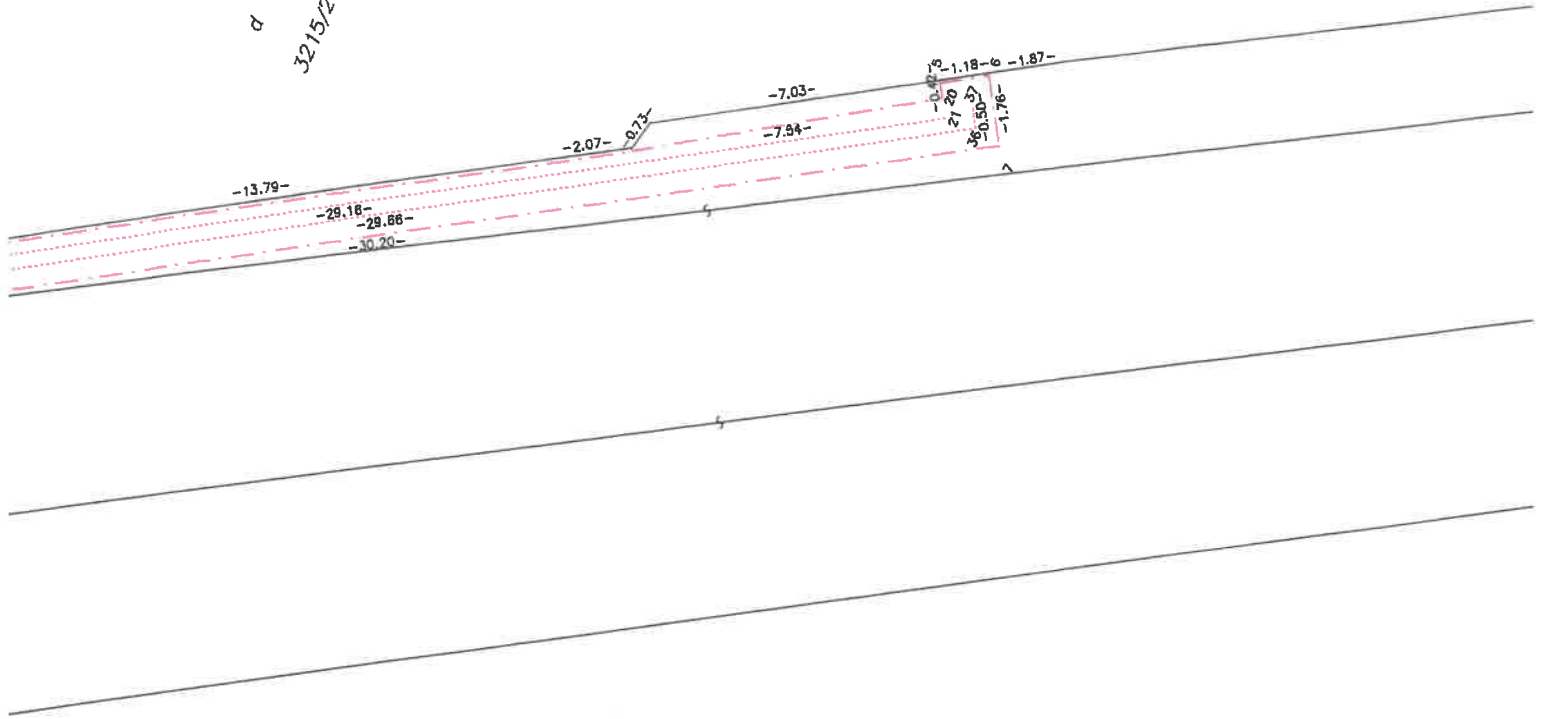
Q  
3382/13

3382/16

Q  
3381/1



α  
3215/2



α  
3391/1



	Okres Dunajská Streda	Obec Dunajská Streda	Katastrálne územie Dunajská Streda
Úrad geodézie, kartografie a katastra Slovenskej republiky	Číslo zákazky	Vektorová mapa	Mierka 1:1000
	<b>KÓPIA KATASTRÁLNEJ MAPY</b> na parcelu 3383		
	Kópia je nepoužiteľná na právne účely		
Výhotovené automatizovaným spôsobom z ISKN	Spôsob autorizácie		
Dátum a čas vyhotovenia	27.2.2023 8:29:26	Bez autorizácie	
Údaje platné k	24.2.2023 18:00:00		





Okres Dunajská Streda	Obec	Katastrálne územie
	Dunajská Streda	Dunajská Streda
Úrad geodézie, kartografie a katastra Slovenskej republiky	Číslo zákazky	Mierka
	KÓPIA KATASTRÁLNEJ MAPY na parcelu 3355	1:1000
Kópia je nepoužiteľná na právne účely		
Výhotovené automatizovaným spôsobom z ISKN		
Spôsob autorizácie		
Bez autorizácie		
Dátum a čas vyhotovenia 27.2.2023 8:27:52		
Údaje platné k 24.2.2023 18:00:00		