



Scale: 1:1000  
Date: 2012  
Author: [illegible]  
Project: [illegible]  
Sheet: 1 of 1

SPLOPLATNENÉ PODĽA  
Zákona č. 145/95 Z.z.

Geometrický plán je podkladom na právne úkony, keď údaje doterajšieho stavu výkazu výmer sú zhodné s údajmi platných výpisov z katastra nehnuteľností

Vyhotovitel <b>GEOPLAN DS s.r.o.</b> Štúrova 1089/5 Dunajská Streda 92901 IČO: 46610910		Kraj <i>Trnavský</i>	Okres <i>Dunajská Streda</i>	Obec <i>Dunajská Streda</i>
		Kat. územie <i>Dunajská Streda</i>	Číslo plánu <i>295/2023</i>	Mapový list č <i>DS 5-1/21</i>
<b>GEOMETRICKÝ PLÁN</b> <i>na priznanie práva uloženia inžinierskych sietí p.č.2852</i>				
Vyhotovil		Autorizačne overil		Úradne overil Meno: <b>Ing. Zuzana Kosár</b>
Dňa: <i>15.08.2023</i>	Meno: <i>Ing. Balázs Klempa</i>	Dňa: <i>15.08.2023</i>	Meno: <i>Ing. Viktor Pataj</i>	Dňa: <b>05-09-2023</b> Číslo: <i>67/1912/2023</i>
Nové hranice boli v prírode označené <i>nie sú označené</i>		Náležitostami a presnosťou zodpovedá predpisom		Úradne overené podľa § 9 zákona NR SR č. 215/1995 Z.z. o geodézii a kartografii
Záznam podrobného merania (meračský náčrt) č. <i>7981</i>				
Súradnice bodov označených číslami a ostatné meračské údaje sú uložené vo všeobecnej dokumentácii				

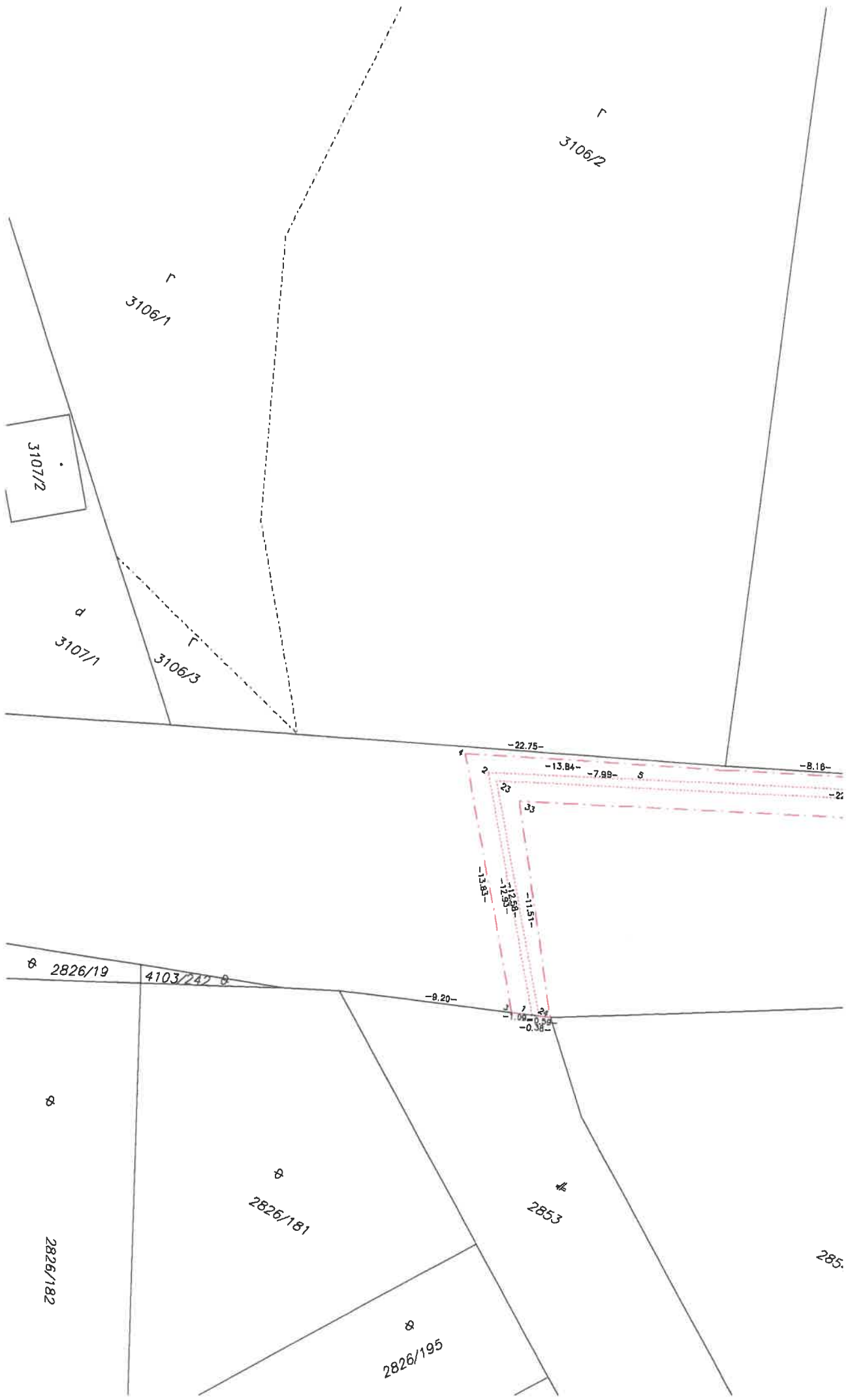
# VÝKAZ VÝMER

str. 1

Doterajší stav					Zmeny					Nový stav					
Číslo		Výmera			Druh pozemku	Diel	k parcele číslo	m <sup>2</sup>	od parcely číslo	m <sup>2</sup>	Číslo parcely	Výmera		Druh pozemku	Vlastník, (iná opráv. osoba) adresa, (sídlo)
PK vložky	parcely	ha	m <sup>2</sup>	ha								m <sup>2</sup>			
LV	KN-E	KN-C	ha	m <sup>2</sup>							ha	m <sup>2</sup>	kód		
Stav právny je totožný s registrom C KN															
5441		2852	1	2981	zast.pl.	1		2852	893	2852	1	2981	zast.pl. 22	Doterajší	
Spolu:			1	2981					893		1	2981			

*Legenda: kód spôsobu využívania 22 Pozemok, na ktorom je postavená inžinierska stavba - cestná, miestna a účelové komunikácia, lesná cesta, poľná cesta, chodník, nekryté parkoviisko a ich súčasť*

*Zriaďuje sa vecné bremeno na priznanie práva uloženia, údržby a rekonštrukcie inžinierskych sietí na p.č.2852 vo vyznačenom rozsahu diel č.1 v prospech podľa doloženej zmluvy*



3106/2

3106/1

3107/2

3107/1

3106/3

-22.75-

-8.10-

-13.84-

-7.99-

-22-

-13.84-

-12.93-

-11.51-

-13.84-

-12.58-

-11.51-

-0.20-

-1.00-

-0.34-

-0.18-

2826/19

4103/24

⊗

⊗

2826/181

⊗

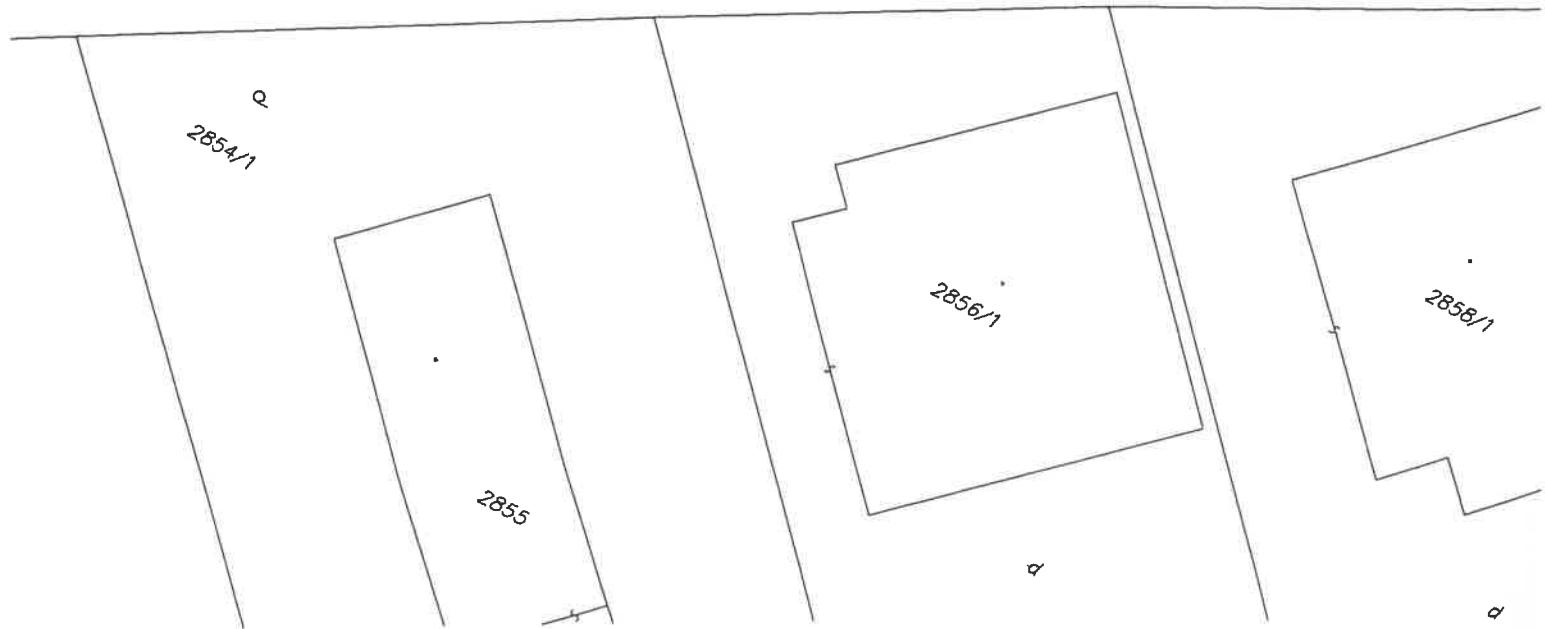
2853

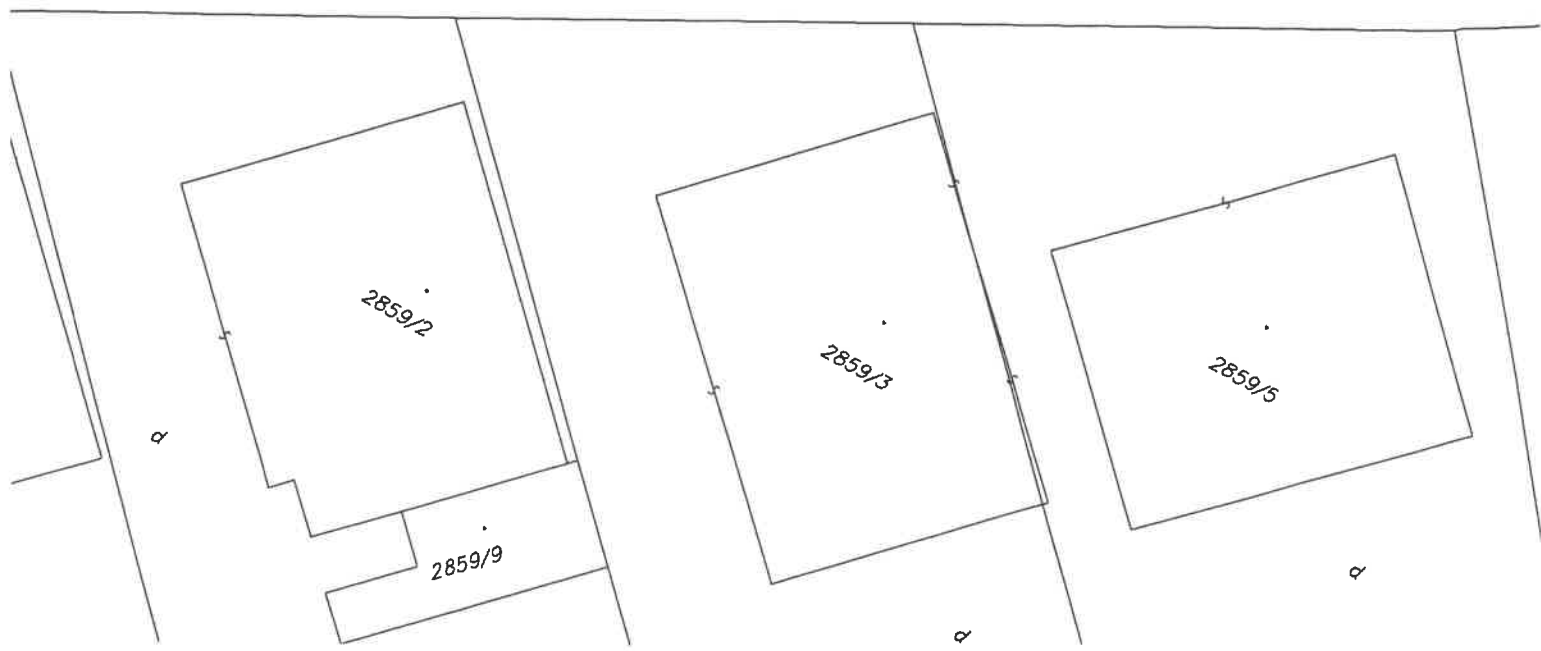
2826/182

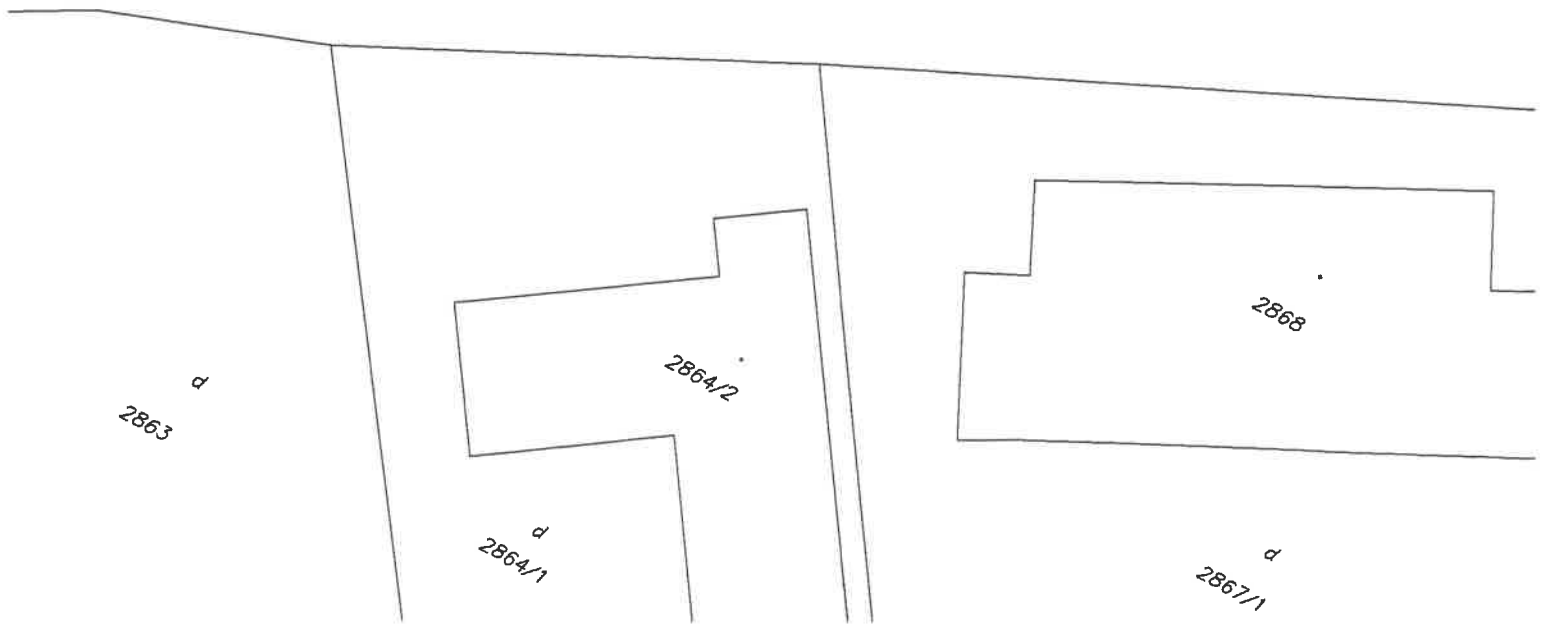
⊗

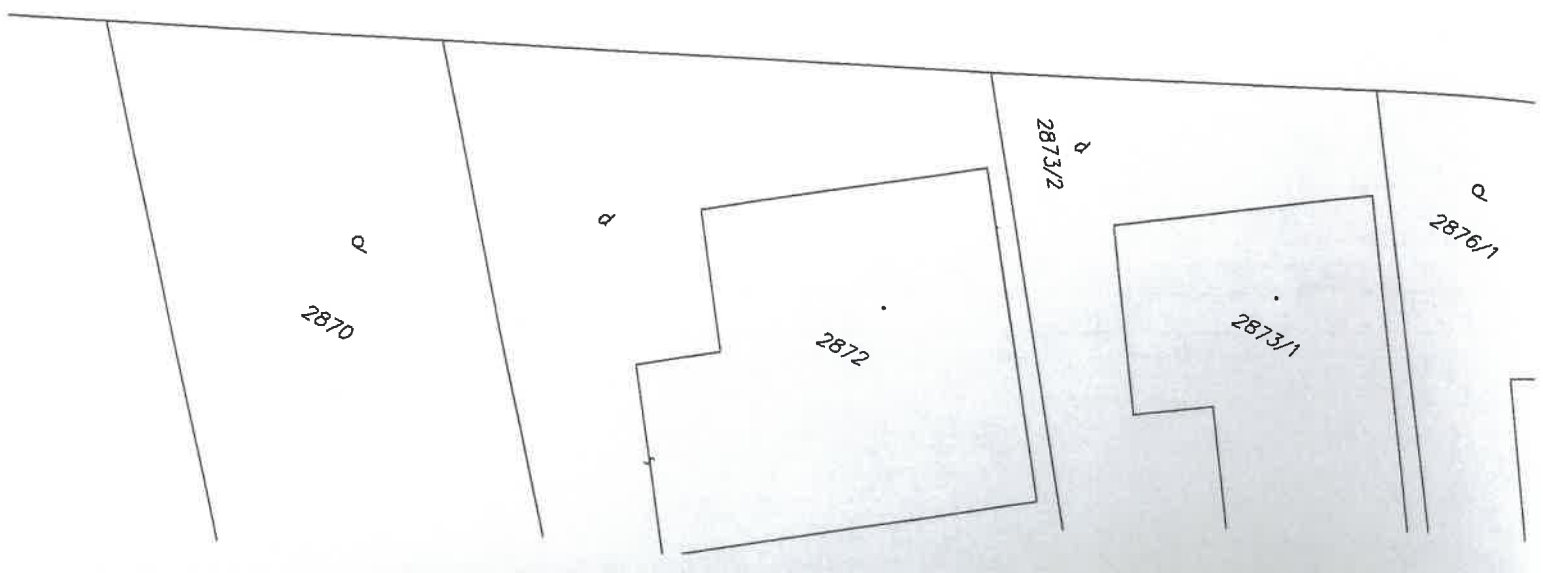
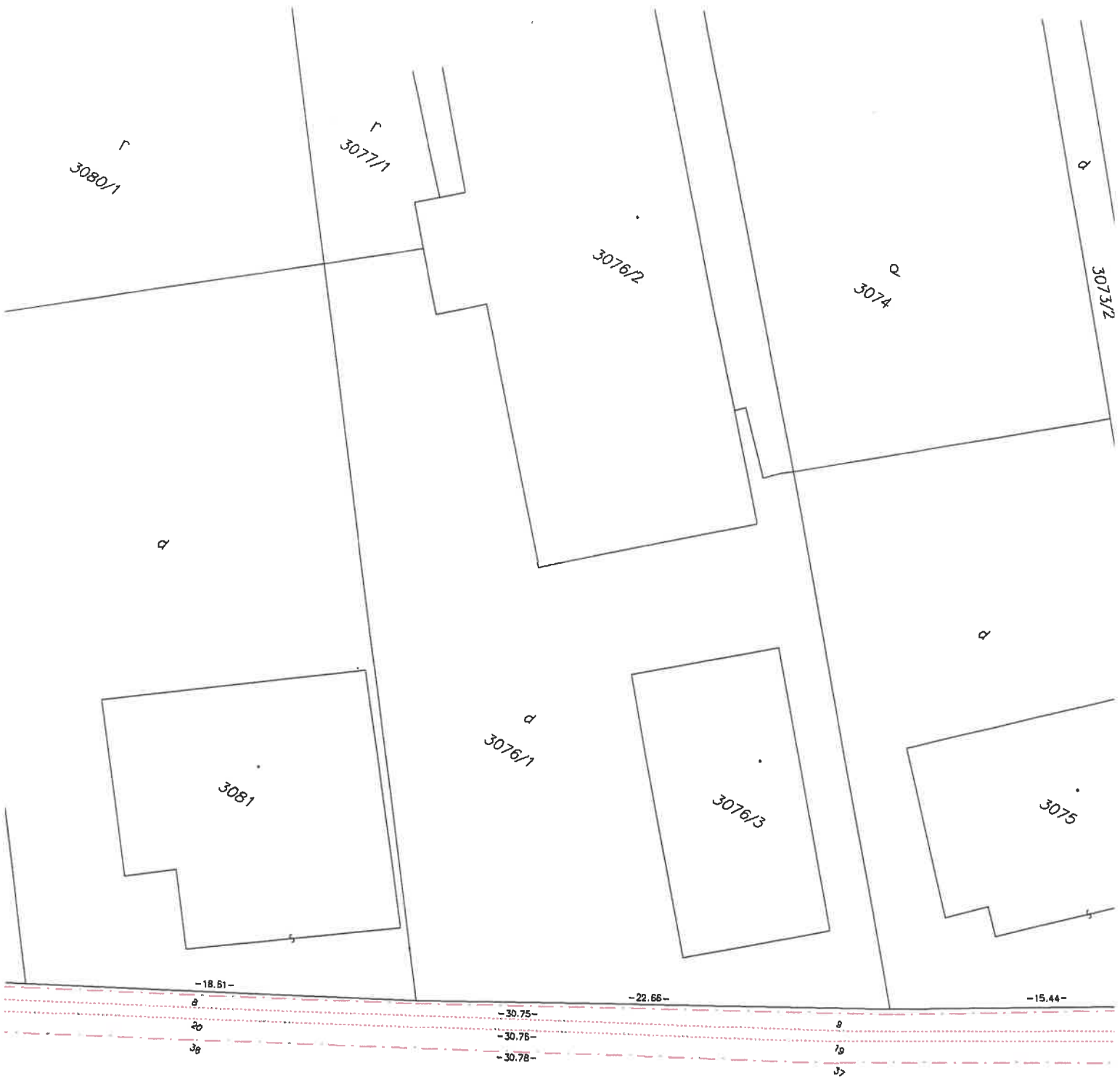
2826/195

285













1.28-	70	-66.39-
.29-	18	-33.79-
.31-	38	-33.79-



