





Územie	Dunajská Streda	Obec	Dunajská Streda	Kataster číselníka	Dunajská Streda
Úrad geodézie, kartografie a katastra Slovenskej republiky	Číslo záznamu	Výkonná mapa	Mierka	1:1000	
Kópia je neprenosná a na právne účely					
Výkonná mapa číslo 1524/1	9.11.2023 13:44:58	Štátna katastrálna ústredňa	Bez autorizácie		
Údaje platné k	8.11.2023 18:00:00				

SPOPLATNENÉ PODĽA  
Zákona č.145/95 Z.z.

Geometrický plán je podkladom na právne úkony, keď údaje doterajšieho stavu výkazu výmer sú zhodné s údajmi platných výpisov z katastra nehnuteľností!

Vyhotovitel <b>GEOPLAN DS s.r.o.</b> Štúrova 1089/5 Dunajská Streda 92901 IČO: 46610910		Kraj <i>Trnavský</i>	Okres <i>Dunajská Streda</i>	Obec <i>Dunajská Streda</i>
		Kat. územie <i>Dunajská Streda</i>	Číslo plánu <i>069/2022</i>	Mopový list č <i>DS 5-1/21, DS 5-1/22, DS 5-1/23</i>
		<b>GEOMETRICKÝ PLÁN</b>		
Vyhotovil		Autorizovaný overil <i>Ing. Imrich Kovács</i>		Úradne overil Meno: <i>Ing. Gabriel Forgách</i>
Dňa: <i>15.02.2022</i>	Meno: <i>Ing. Balázs Klempa</i>	Dňa: <i>15.02.2022</i>	Meno: <i>Ing. Imrich Kovács</i>	Dňa: <i>30-06-2022</i>
Nové hranice boli v prírode označené <i>nie sú označené</i>		Náležitostami = presnosťou zariadenia predpisom		Číslo: <i>GT 1686/2022</i>
Záznam podrobného merania (meračský náčrt) č. <i>7578</i>		Súradnice bodov označených číslami a ostatné meračské údaje sú uložené vo všeobecnej dokumentácii		Úradne overené podľa § 9 zákona NR SR č. 215/1995 Z.z. o geodézii a kartografii
		Pečiatka a podpis		Pečiatka a podpis

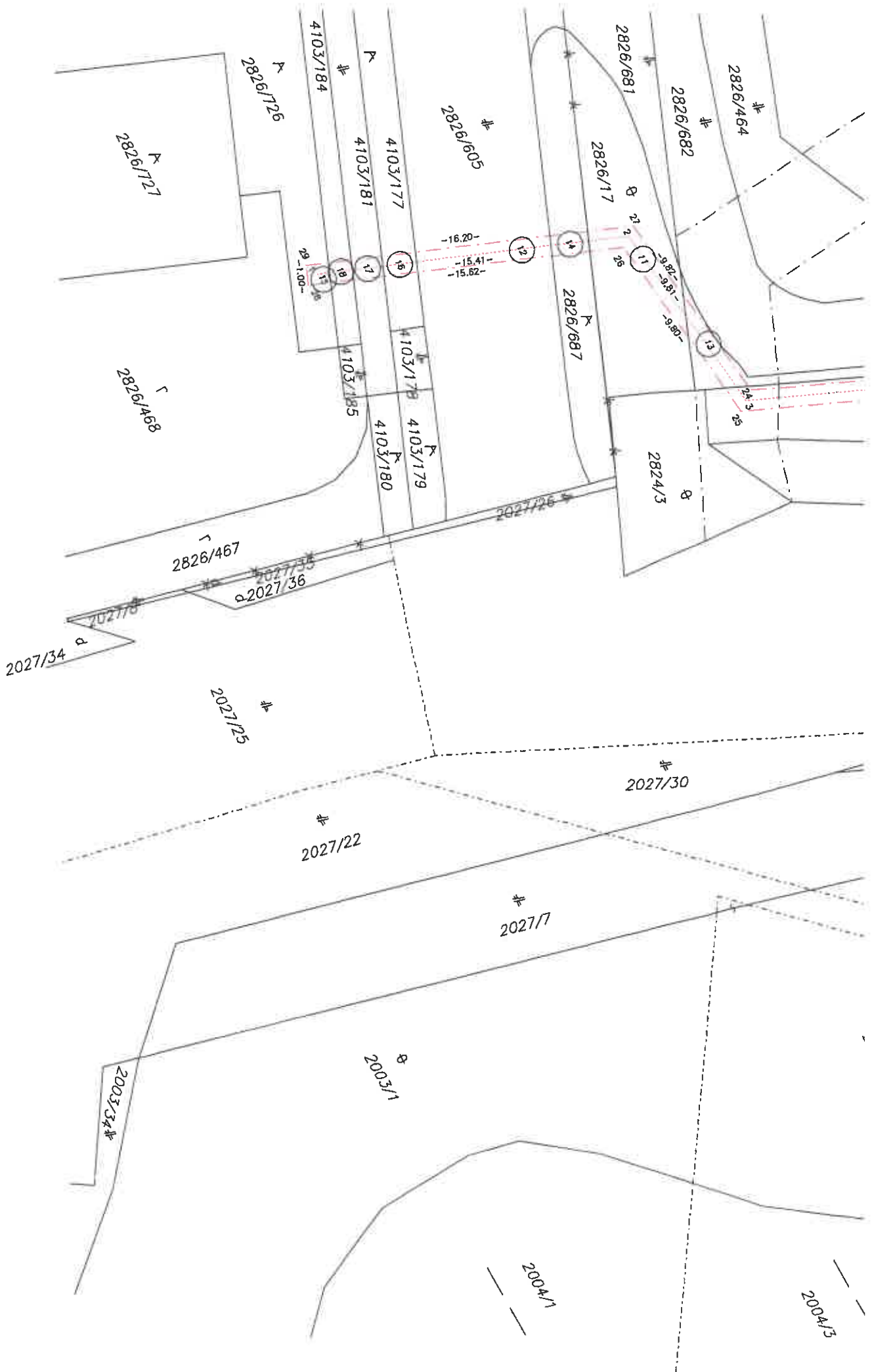
# VÝKAZ VÝMER

str. 1

Doterajší stav					Zmeny					Nový stav				
Číslo		Výmera		Druh pozemku	Diel	k parcele číslo	m <sup>2</sup>	od parcely číslo	m <sup>2</sup>	Číslo parcely	Výmera		Druh pozemku	Vlastník, (iná opráv. osoba) adresa, (sídlo)
PK vložky	parceley	ha	m <sup>2</sup>								ha	m <sup>2</sup>		
LV	PK	KN	ha	m <sup>2</sup>							ha	m <sup>2</sup>	kód	
Stav právny je totožný s registrom C KN														
9437		1963/294	659	ost.pl.	1			1963/294	41	1963/294	617	ost.pl. 36		Doterajší
										1963/921	42	ost.pl. 36		detto
9437		1963/705	1165	ost.pl.	2			1963/705	104	1963/705	1165	ost.pl. 36		detto
5881		1963/706	2154	ost.pl.	3			1963/706	16	1963/706	2154	ost.pl. 36		detto
3251		2027/2	7284	zast.pl.	4			2027/2	18	2027/2	7284	zast.pl. 22		detto
5441		2027/3	1815	zast.pl.	5			2027/3	6	2027/3	1815	zast.pl. 22		detto
5881		2027/39	60	zast.pl.	6			2027/39	5	2027/39	60	zast.pl. 22		detto
5881		2027/40	48	zast.pl.	7			2027/40	4	2027/40	48	zast.pl. 22		detto
2502		2820/5	1106	zast.pl.	8			2820/5	96	2820/5	1106	zast.pl. 22		detto
2502		2820/66	93	ost.pl.	9			2820/66	26	2820/66	93	ost.pl. 36		detto
2502		2820/67	236	ost.pl.	10			2820/67	63	2820/67	236	ost.pl. 36		detto
3251		2826/17	60	ost.pl.	11			2826/17	7	2826/17	60	ost.pl. 36		detto
3251		2826/605	2851	zast.pl.	12			2826/605	7	2826/605	2851	zast.pl. 22		detto
2502		2826/683	18	zast.pl.	13			2826/683	4	2826/683	18	zast.pl. 22		detto
3251		2826/687	40	ost.pl.	14			2826/687	2	2826/687	40	ost.pl. 36		detto
6493		2826/726	206	ost.pl.	15			2826/726	1	2826/726	206	ost.pl. 36		detto
3251		4103/177	36	ost.pl.	16			4103/177	2	4103/177	36	ost.pl. 36		detto
3251		4103/181	39	zast.pl.	17			4103/181	2	4103/181	39	zast.pl. 22		detto
3251		4103/184	27	zast.pl.	18			4103/184	1	4103/184	27	zast.pl. 22		detto
Spolu:			1	7897					405		1	7897		

Legenda: kód spôsobu využívania 22 Pozemok, na ktorom je postavená inžinierska stavba – cestná, miestna a účelová komunikácia, lesná cesta, poľná cesta, ...  
36 Pozemok, ktorý nie je využívaný žiadnym z uvedených spôsobov

Zriaďuje sa vecné bremeno na priznanie práva uloženia, údržby a rekonštrukcie inžinierskych sietí na p.č. 1963/294, 1963/705–706, 2027/2–3, 2027/39–40, 2820/5, 2820/66–67, 2826/17, 2826/605, 2826/687, 2826/726, 4103/177, 4103/181, 4103/184, 2826/683 vo vyznačenom rozsahu diel č. 1–18 v prospech ZSE Energia a.s.



2826/80

2820/82

2820/93

2820/96

2826/65

2820/66

2820/67

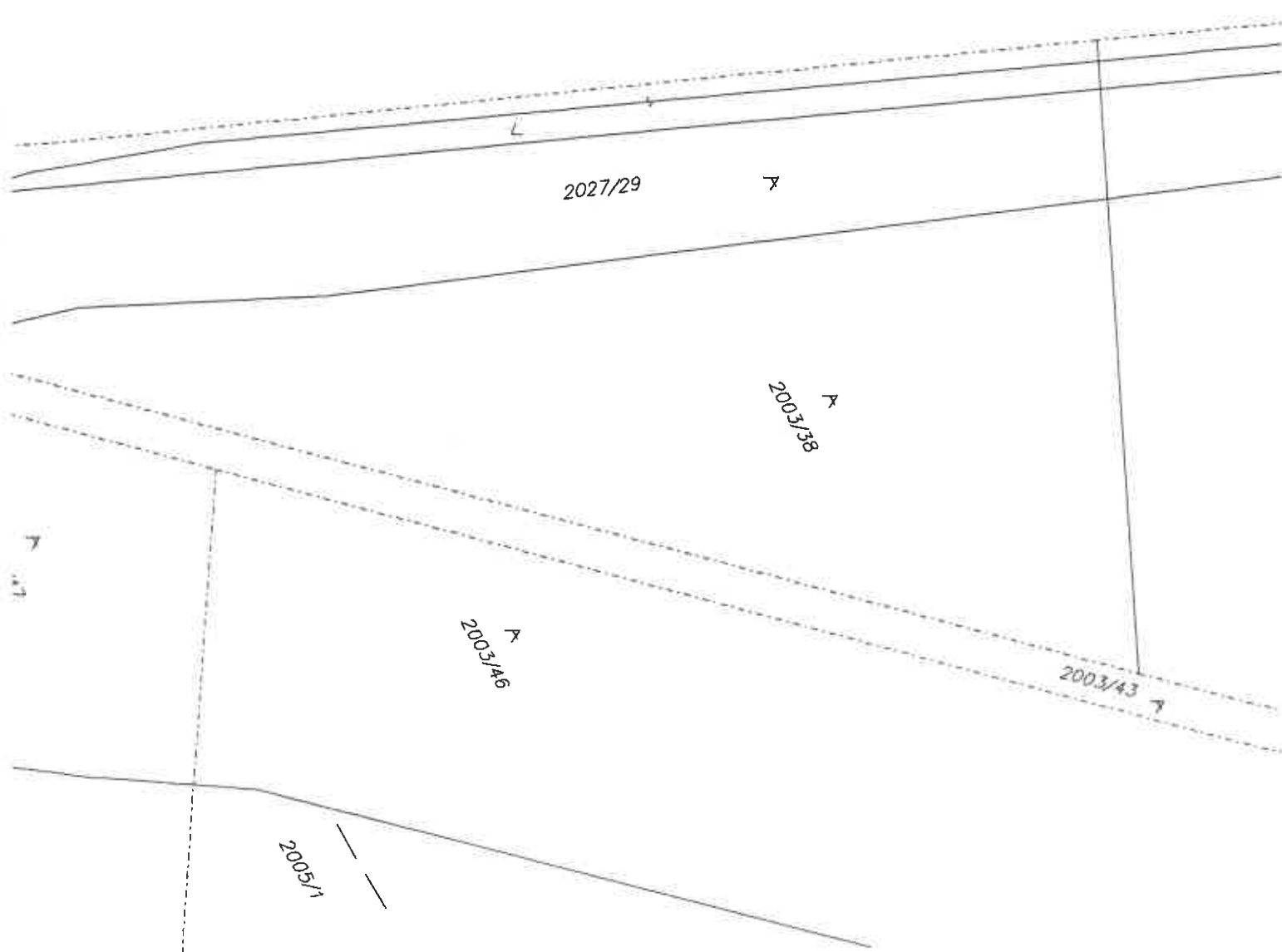
2027/29

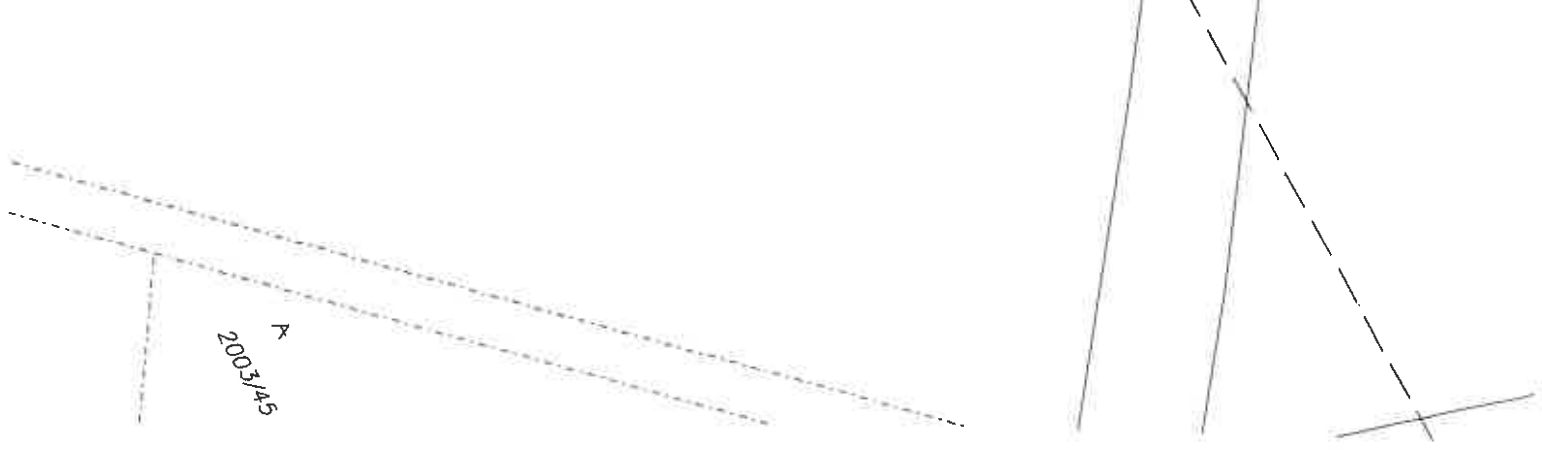
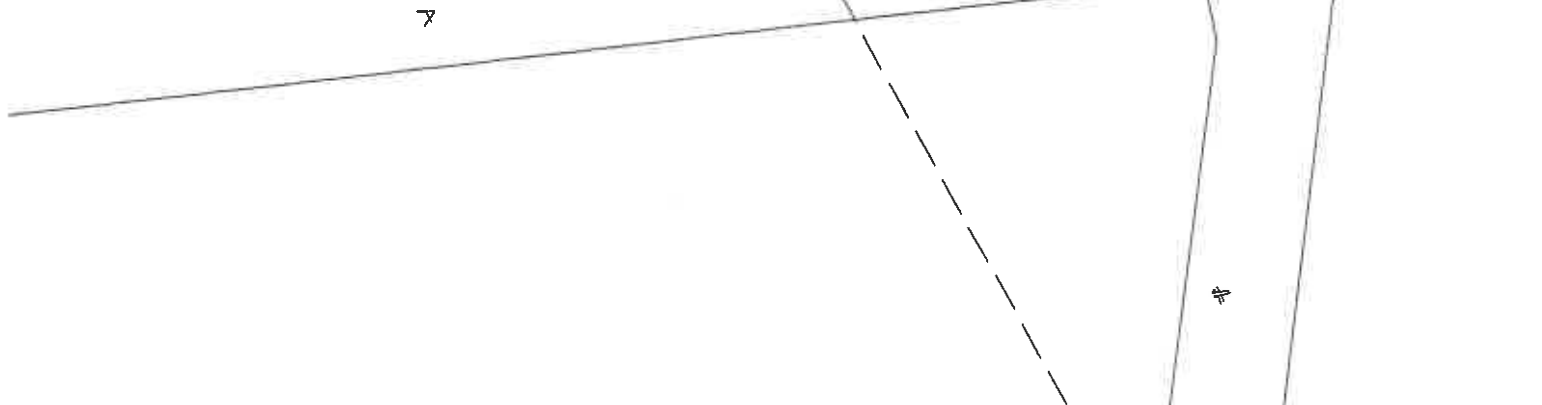
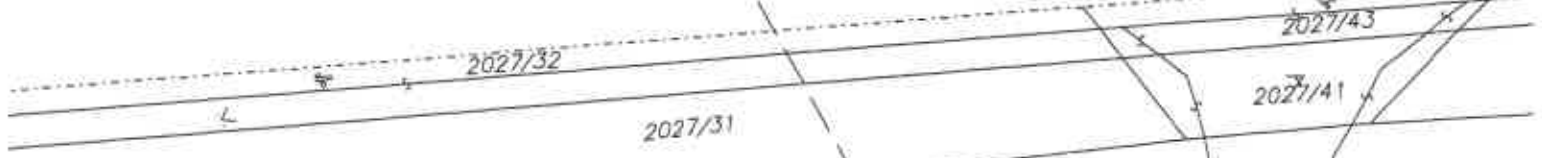
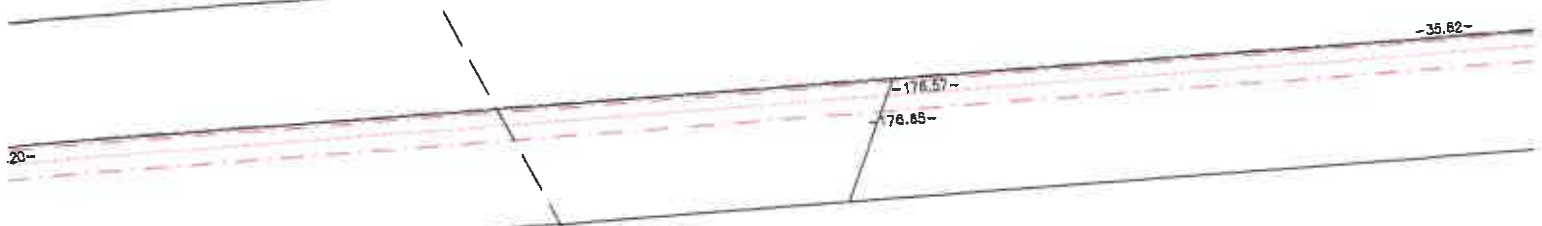
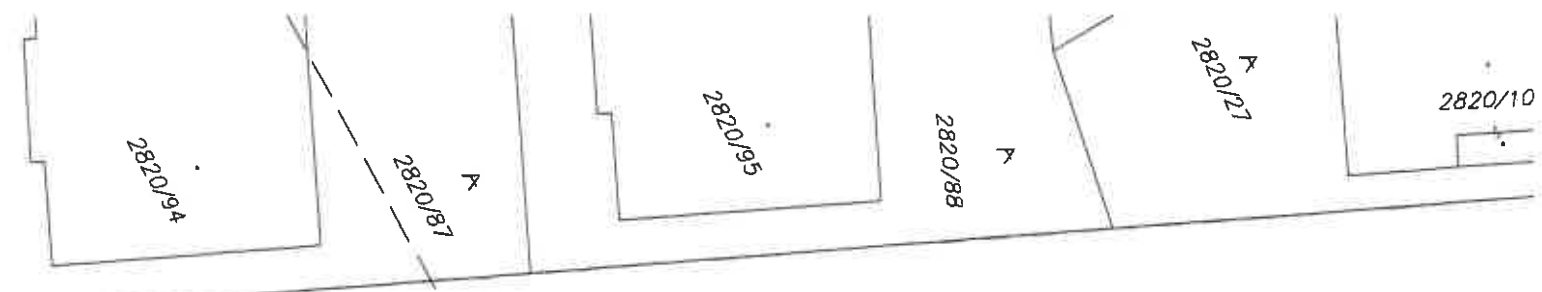
2003/38

2003/46

2003/43

2005/1





2820/26

2820/25

2820/24

2820/113

2820/54

-55.60-

820/5

2027/2

2027/44

2027/37

2027/42

2003/41

2013/4

1983/293

1983/32

2003/6



2820/23

2820/71

-102.52-

-0.53-

2.11  
1.13  
1.07  
2.21

5

-22.94-

-21.43-  
-22.70-  
-22.99-

7

2027/40

27/38

6

2027/39

3

11  
6.9

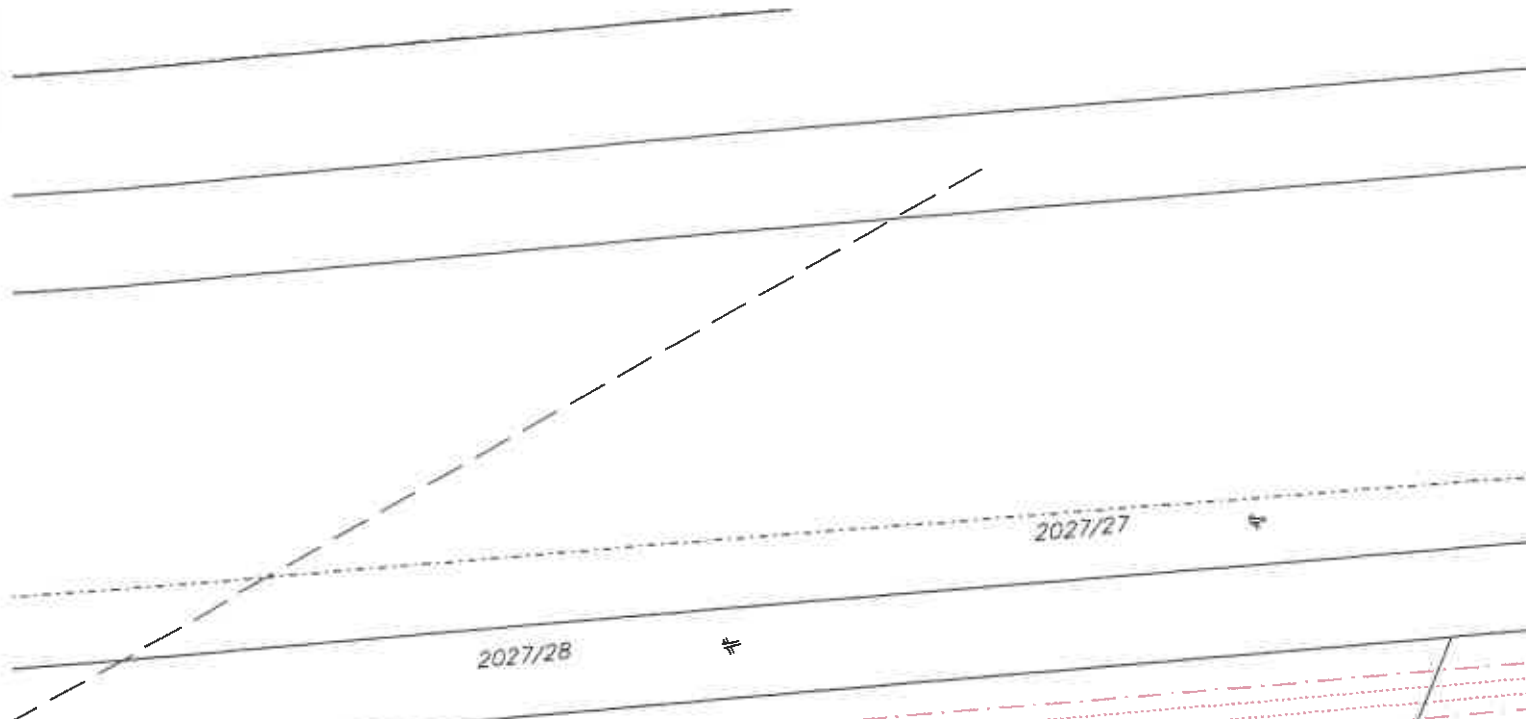
1963/734

DUNAJSKÁSTREDA -1/21

DUNAJSKÁSTREDA 5-1/22

1963/733

1963/706



-94.02-  
-94.02-  
-94.04-  
-94.04-

1963/705  
A

1963/710  
A

1963/711  
A

1963/708  
A

1963/724  
A

1963/720  
A



(1)



1963/866

712

1983/991

1963/877

1963/713 A

1963/855 A

1963/878