

3515/1

d
3517/1

d
3515/2

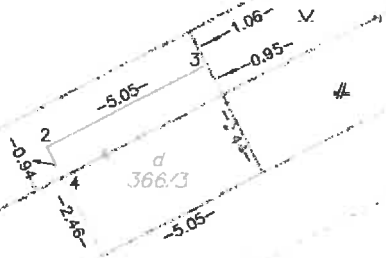
Q
3514

3513/5

d
3513/13



366/1



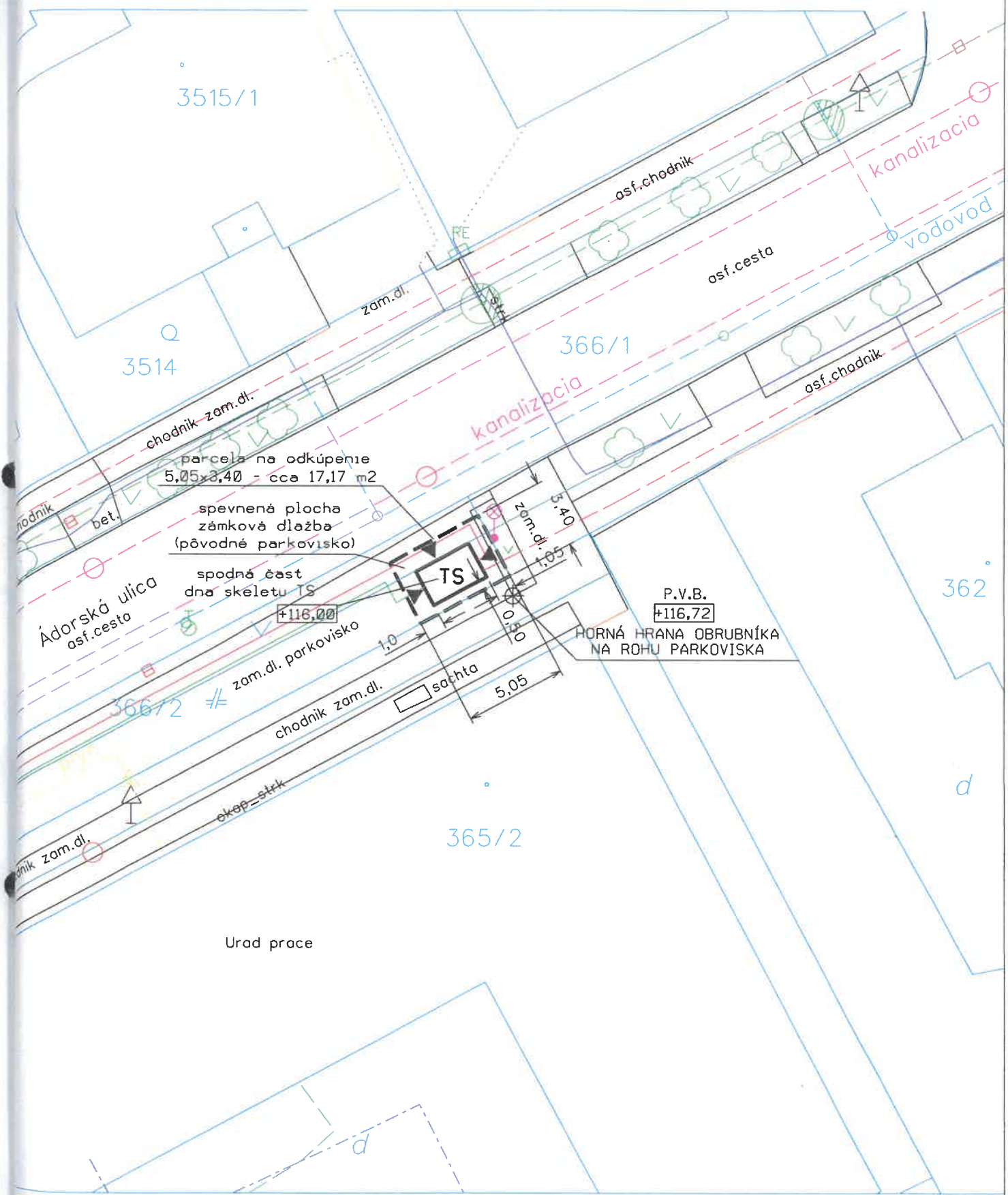
366/2

-28.84

365/2

Dunajská Streda 5-0/23
Dunajská Streda 5-0/41

d
365/9



3515/1

3514

366/1

362

365/2

Ádorská ulica
osf.cesta

parcels na odkúpenie
5,05x3,40 - cca 17,17 m²

spevnená plocha
zámková dlažba
(pôvodné parkovisko)

spodná časť
dna skeletu TS

±116,00

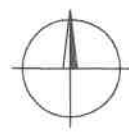
P.V.B.

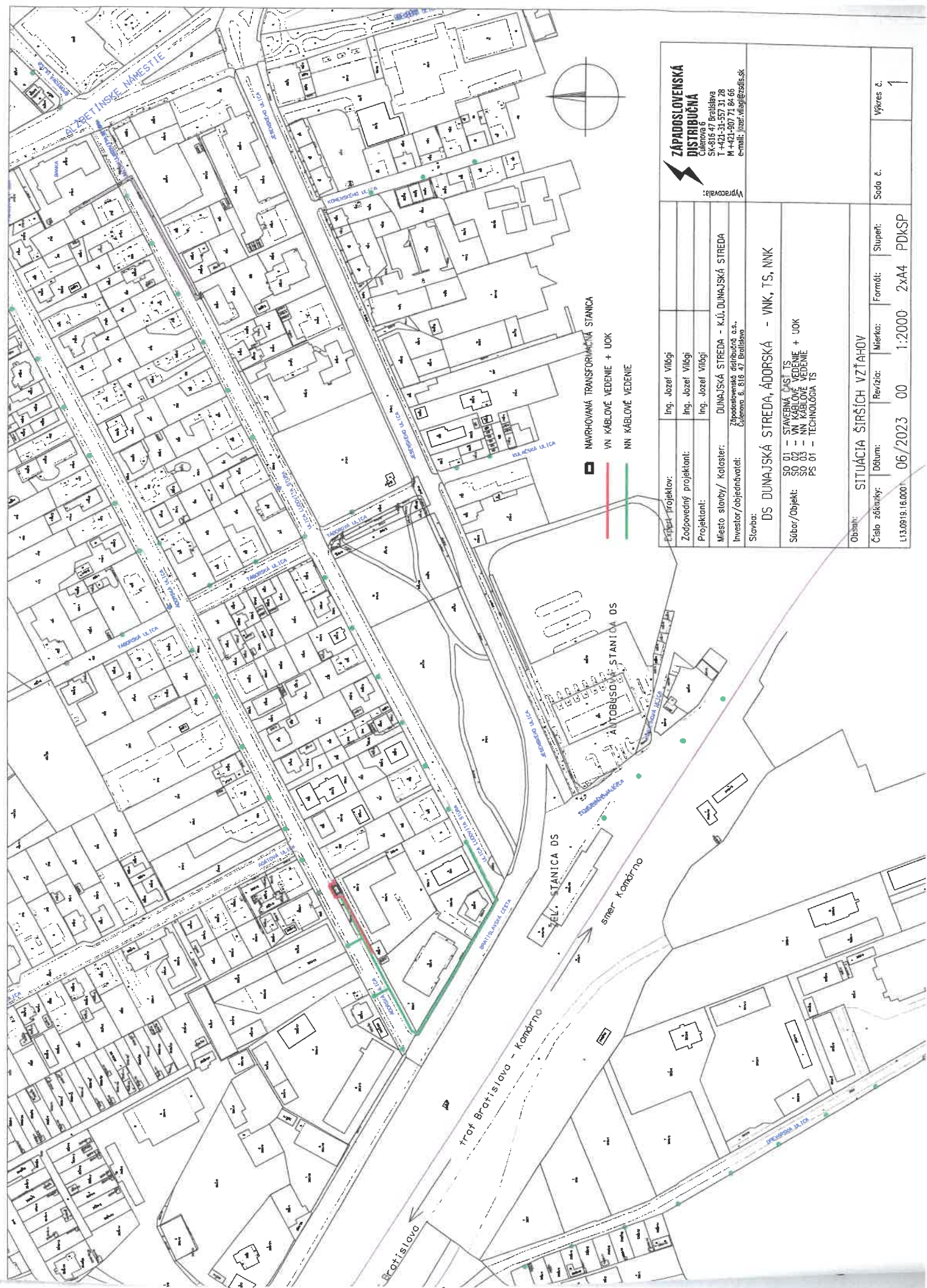
±116,72

HORNÁ HRANA OBRUBNÍKA
NA ROHU PARKOVISKA

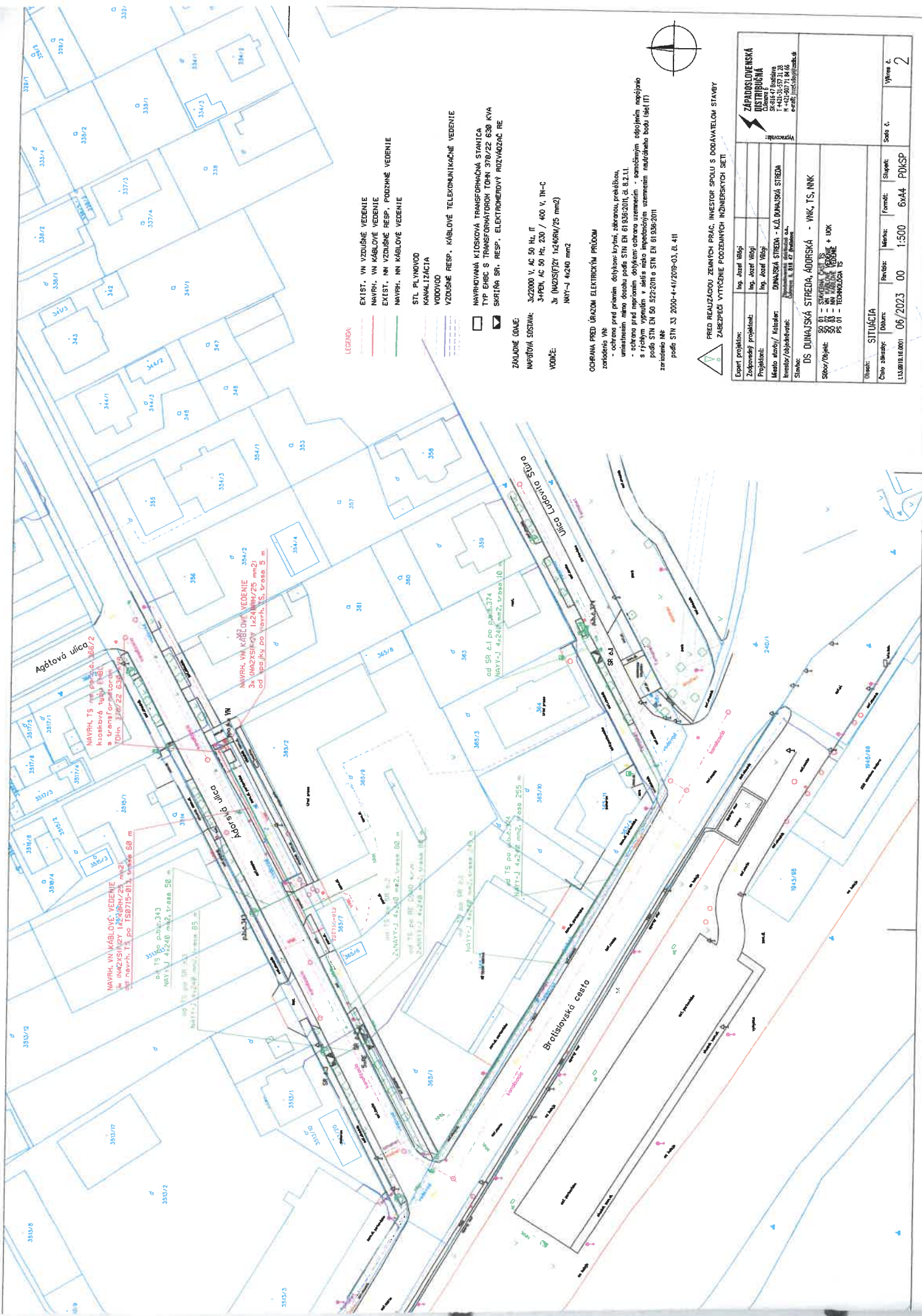
Urad prace

KÓTY UVEDENÉ V M
 PODORYSNÉ ROZMERY TS: 3,00 x 1,90 m
 PLYMERA PARC. NA ODKÚPENIE 17,17 m²
 UPRESNÍ SA GEOM. PLÁNOM)





ZAPADOSLOVENSKÁ DISTRIBUČNÁ Čulenkova 6 SK-816 47 Bratislava T +421-31-557 31 28 M +421-907 71 84 66 e-mail: lozar.vilagi@zsls.sk		Vyraboval:	
Projekt: Ing. Jozef Világi Zodpovedný projektant: Ing. Jozef Világi Projektant: Ing. Jozef Világi	Mesto stavby / Katosier: DUNAJSKÁ STREDA - K.Ú. DUNAJSKÁ STREDA Investor / objednávatel: Západoslovenská distribučná, o.s., Čulenkova 6, 816 47 Bratislava	Sada č.:	Výkres č.: 1
Stavba: DS DUNAJSKÁ STREDA, ÁDORSKÁ - VNK, TS, NNK Súbor / Objekt: SO 01 - STAVEBNÁ ČASŤ TS SO 02 - VN KÁBLOVÉ VEDENIE + UOK SO 03 - NN KÁBLOVÉ VEDENIE PS 01 - TECHNOLOGIA TS		Formát:	Stupeň:
Obsah: SITUÁCIA ŠIRŠÍCH VZŤAHOV			
Číslo zrkadlky: 06/2023 00	Dátum: 06/2023 00	Mierka: 1:2000	Formát: 2xA4
L13.0919.16.0001		PDKSP	



LEGENDA

- EXIST. VN VZDUŠNÉ VEDENIE
- NAVRH. VN KÁBLOVÉ VEDENIE
- EXIST. NN VZDUŠNÉ RESP. PODZEMNÉ VEDENIE
- NAVRH. NN KÁBLOVÉ VEDENIE
- STL PLYNKOVOD
- KANALIZÁCIA
- VODOVOD
- VZDUŠNÉ RESP. KÁBLOVÉ TELEKOMUNIKAČNÉ VEDENIE

NAVRACOVANÁ KLIŠOVÁ TRANSFORMAČNÁ STANICA
 TYP EBEC S TRANSFORMATOROM TORN 376/22 630 KVA
 SIEŤOVÁ SR. RESP. ELEKTROENERGY ROZVÁŽAČ RE

ZÁKLADNÉ ÚDAJE:
 NAPŕIJOVÁ SYSTÉMA: 3x23000 V, AC 50 Hz, IT
 3+PEN, AC 50 Hz, 230 / 400 V, TN-C
 VODME: 3x (N2S5/F27) 1x240mm²/25 mm²
 IMY-J 4x240 mm²

OCHRANA PRED ÚRAZOM ELEKTRICKÝM PRÚDOM
 zariadenia VN
 - ochrana pred priamim dotykom: krycia, zberacia, prekážková,
 umiestnenie mimo dosahu podľa STN EN 61385:2011, čl. 8.2.1.1.
 s ohľadom na prúd napájania, dočasnú ochrannú uzemnenú - samostatným odpojením napojeného
 s ohľadom na typ prúdu v sieti alebo impulzným uzemnením nadradeného bodu (súč. IT)
 podľa STN EN 50 522:2010 a STN EN 61385:2011
 zariadenia NN
 podľa STN 33 2000-4-41/2019-03, čl. 4.11



PRED REALIZÁCIOU ZEMNÝCH PRÁČ, INVEŠTOR SPOLU S DODÁVATEĽOM STAVBY
 ZABEZPEČÍ VYTŤEČENIE PODZEMNÝCH INŽENIERSKÝCH SÍŤI

Expert projekcie:	Ing. Jozef Vágy
Zodpovedný projektant:	Ing. Jozef Vágy
Projektant:	Ing. Jozef Vágy
Miesto stavby / Katalóg:	DUNAJSKÁ STREDA - K.Ú. DUNAJSKÁ STREDA
Investor/objektívnik:	Technická služba o.s. Dolná Dvorská 118/2, Bratislava
Stavba:	DS DUNAJSKÁ STREDA, ÁDORSKÁ - WK, TS, NNK
Súbor/Objekt:	50 01 - VN VZDUŠNÉ VEDENIE 50 02 - NN VZDUŠNÉ VEDENIE + UK PS 01 - TECHNOLÓGIA IS
Číslo:	SITUÁCIA
Datum:	06/2023
Formát:	6x44
Stupeň:	PMKSP
Mierka:	1:500
Strana č.:	2

**ZÁPADOSLOVENSKÁ
 DISTRIBUČIA**
 Oštiepa
 5-814-47 Bratislava
 IČO: 47123211
 M: +421-907 71 34 05
 e-mail: info@zsdistribucia.sk

Novovytvorený pozemok:

- parcelné číslo 366/3 - zastavaná plocha a nádvorie o výmere 17 m², k.ú. Dunajská Streda , ktorý bol oddelený geometrickým plánom č. 34125361-490/2023 (Fotodokumentácia zo dňa 13.1.2024)

Pohľad 1- SV z ulice Adorová na pozemok p.č. 366/3, k.ú. Dunajská Streda, červ.vyznačenie približnej polohy



Pohľad 3 - JV na pozemok p.č. 366/3, k.ú. Dunajská Streda, červ.vyznačenie približnej polohy



Pohľad 2- SZ z ulice Adorová na pozemok p.č. 366/3, k.ú. Dunajská Streda, červ.vyznačenie približnej polohy



Pohľad 3 - východný na pozemok p.č. 366/3, k.ú. Dunajská Streda, červ.vyznačenie približnej polohy

