

Florida Villa Park, s.r.o., Cesta aradských mučeníkov 6020/16, 929 01 Dunajská Streda

IČO: 47 388 803, IČ DPH: SK2023847320, telefón

Mesto Dunajská Streda

Mestský úrad

Hlavná 50/16

929 01 Dunajská Streda

Vec : : Návrh na odpredaj stavebného diela miestnych komunikácií, chodníkov, verejného osvetlenia a zelene

Investor Florida Villa Park s.r.o., navrhujem odpredať verejnú komunikáciu na parcelách KN-C :vid. Znalecký posudok

chodník na parcelách č. vid. Znalecký posudok

Verejná zeleň na parcelách č. : vid. Znalecký posudok

v k.ú. **Dunajská Streda**

obce **Dunajská Streda.**

Narhovaná cena 1,00 Euro za jednotlivé časti :cesta 1,00 euro,osvetlenie 1,00 Euro,zelen 1,00 Euro,celkom 3 Euro+DPH

Dunajskej Strede dna : 20.05.2019

  
Konateľ firmy Rémes Ján

prílohy: 1, Stavebné povolenie, 2, Kolaudačné rozhodnutie, 3. Projektová dokumentácia, 4,Revízná správa, 5. Správa prvej odbornej prehliadke, 6. Vypočet určenie triedy osvetlenia, Znalecký posudok

1	
Mestský úrad Dunajská Streda	
Dátum:	28 -10- 2024
Podacie číslo: 40359	Číslo spisu:
Prílohy/listy:	Vybavuje:

MESTO DUNAJSKÁ STREDA – DUNASZERDAHELY VÁROS

MESTSKÝ ÚRAD – VÁROSI HIVATAL

Odbor finančný a evidencie majetku - Pénzügyi és Vagyonnyilvántartási Főosztály

Hlavná ulica 50/16, 92901 Dunajská Streda

Florida Villa Park s.r.o.  
Cesta aradských mučeníkov 6020/16  
92901 Dunajská Streda  
Slovenská republika

Váš list číslo/zo dňa	Naše číslo	Vybavuje/linka	Dunajská Streda
49359/2024/1/28.10.2024	52549/DS/15415/2024/022-BK	Ing. Kinga Ráczová	18. 11. 2024

Vec

Návrh na odpredaj stavebného diela miestnych komunikácií, chodníky, verejného osvetlenia a zelene – žiadosť o doplnenie návrhu

Mesto Dunajská Streda dňa 28.10.2024 prijalo Váš Návrh na odpredaj stavebného diela miestnych komunikácií, chodníky, verejného osvetlenia a zelene.

Žiadame Vás o doplnenie návrhu-špecifikáciu parciel, t. j. uvedenie: č. LV, parcelné číslo, druh pozemku, výmeru všetkých parciel, na ktorých je vybudovaná verejná komunikácia, verejné osvetlenie ako aj špecifikáciu všetkých parciel, na ktorých sa nachádza zeleň, ktoré spolu s inžinierskymi stavbami navrhujete odpredať mestu za 1 eur + DPH za jednotlivé časti.

V prípade Vášho záujmu o konzultáciu v tejto záležitosti nás môžete kontaktovať telefonicky na telefónnom čísle: +421918607351 alebo osobne na Mestskom úrade v Dunajskej Strede, číslo dverí 210.

S pozdravom

Ing.Zoltán Pápay  
vedúci odboru

Telefón

E-mail

Internet

IČO

ing.zoltan.papay@dunstreda.sk

www.dunstreda.sk

00305383

**Doručenka****Odosielateľ a prijímateľ****Odosielateľ:** ico://sk/00305383**Prijímateľ:** ico://sk/47388803**Informácie o doručovaní****Dátum a čas doručenia:** 18.11.2024 19:32:34**Doručovaná správa****Identifikátor správy:** 028da4c4-392a-47ff-a96f-01318301dea3**Kontrolný súčet****Kanonikalizácia:** <http://www.w3.org/TR/2001/REC-xml-c14n-20010315>**Typ:** <http://www.w3.org/2001/04/xmlenc#sha512>**Hodnota:**

f2z2iQHUfh8tsrgcRzFo154W5f+8ppaesJXmrY+tB5yCi4bh2KM38s7C6Mg+ktt9xwZYQz7FmMw3B2vIL+7kkg==

**Prílohy****Príloha****Identifikátor elektronického** c606ad62-fb16-4e25-a5f8-61865c68d459**dokumentu:**

Florida Villa Park, s.r.o., Cesta aradských mučeníkov 6020/16, 929 01 Dunajská Streda

IČO: 47 388 803, IČ DPH: SK2023847320, tel

Ján Rémes a manželka Alžbeta Rémesová

DSGS Spol. s.r.o.

**Mesto Dunajská Streda**

**Mestský úrad**

**Hlavná 50/16**

**929 01 Dunajská Streda**

**Vec : : Návrh na odpredaj stavebného diela miestnych komunikácií, chodníky, zeleň, verejného osvetlenie**

Investor Florida s.r.o., navrhujem Villa Park odpredať verejnú komunikáciu na LV 6493 ,parcelách KN-C :4103/941-1874 m2, 4103/952 – 2613 m2 4103/908 – 244 m2 4103/919 – 949m2 4103/897 – 74 m2, 4103/885 – 69 m2 , 4103/883 – 409 m2 LV 7589 4103/887 – 188 m2 , 4103/905 – 793 m2

**Chodník na LV6493-** parcelách č.4103/953 - 306 m2 , 4102/890 – 49 m2 , 4103/964 -- 47 m2, 4103/956 – 216 m2 4103/907 -23 m2 , 4103/950 – 177m2 , 4103/918 – 207 m2 , 4103/940 – 395 m2 , 4103/937 – 265 m2, 4103/932 – 108, 4103/934 – 12 m2 4103/935 - 8 m2 , 4103/921 - 194, 4103/910 – 3 m, 4103/898 – 204 m2 4103/902 -220 m2 , 4103/896 – 21 m2, 4103/885 – 69 m2 ,LV 7589- 4103/906 -102 m2 , 4103/903 – 110m2 , 4103/886 – 54 m2 , 4103/881 – 79 m2 , 4103/893 – 32 m2 4103/932 – 108 m2 ,

**Verejná zeleň na LV 6493** parcelách č.:4103/882 – 62 m2, 4103/884 – 61 m2, 4103/899 – 178 m2, 4103/901 – 179 m2, 4103/933 – 102 m2 , 4103/951 – 208 m2 , 4103/955 – 158 m2, 2826/243– 353 m2, 4103/958 - 368 4103/938 – 15 m2, 4103/914 - 200, 4103/396 - 34, 4103/909 – 35m2, 4103/920- 196 m2 , 2826/250 - 212, 2826/252 – 310 m2 , 4103/892 – 35 m2, 4103/904 – 109 m2, 4103/957 – 61m2 , LV 7885- 2826/488 - 114, 2826/248 – 48 m2 , 2826/487 – 42 m2,, 4506/891 – 49 m2 , 4103/939 –426 m2, 2826/837 -23 m2

Rémes Ján a manželka Alžbeta Rémesová rodená Molnárová, Cesta aradských mučeníkov 6020/16, 92901 Dunajská Streda

**Komunikácia LV 8017** parcela KNC:4103/888 -43 m2 , 4103/889 – 60 m2 ,LV 7885 - 4103/963 -78 m2 ,4103/916 – 821 m2

**Chodník LV 8017** parcela KNC 4103/894 – 14 m2 , 4103/961 – 3 m2,4103/960 -3 m, LV 3429 - 4103/446 – 3 m2, LV 7885-4103/896 -21 m2, 4103/962 -16 m2 4103/912 – 85 m2 , 4103/915 -- 174 m2 , 4103/917 – 87 m2 ,

**Verejná zeleň LV 8017** parcela KNC:4103/444 – 56 m2 , 4203/895 – 12 m2 ,2826/487- 17m2, LV 7885 4103/405 – 12 m2 ,4103/914 – 200 m2 ,4103/913 -- 89 m2 , 4103/490 - 93 m2

**DSGS Komunikácia na LV8378** parcela KNC: 4103/943 – 2368 m2, 4103/926 – 1920 m2,

**Chodník na LV 8378** parcela KNC: 4103/944 – 445 m2, 4103/947 – 330 m2, 4103/931 – 106 m2, 4103/925 287 m2, 4103/922 -119 m2, 4103/942 -195 m2, 4103/928 -202 m2, 2826/865 150 m2

**Verejná zeleň na LV8378** parcela KNC: 4103/945 – 495 m2, 4103/946 – 368 m2, 4103/930 -112 m2, 4103/924 -322 m2, 4103/923 – 131 m2, 4103/886 – 150 m2 , 4103/927 – 215 m2 , 2826/866 -224 m2

v k.ú. :Dunajská Streda ,obce Dunajská Streda.

Narhovaná cena za SDGS Narhovaná cena za Florida Villa Park komunikácie 1,00 Euro za chodníky 1,00 Euro, zeď 1,00 Euro osvetlenie 1,00 Euro ,celkom 4 Euro+DPH

komunikácie 1,00 Euro za chodníky 1,00 euro, zeď 1,00 Euro ,celkom 3 Euro+DPH

Navrhovateľ Rémes Ján a Alžbeta bez úhrad

Dunajskej Strede dna :10 .12.2024

E-mail

Číslo účtu

IČO: 47 388 8

Florida Villa Park

Rémes Ján

Rémesová Alžbeta / .....

Rémes Ján

.....  
DSGS spol. s.r.o

Tomolai Tomáš

# MESTO DUNAJSKÁ STREDA – DUNASZERDAHELY VÁROS

## MESTSKÝ ÚRAD – VÁROSI HIVATAL

Hlavná ulica 50/16, 92901 Dunajská Streda

### Číslo konania

39566/DS/12283/2024/033-HJ, číslo ID: 14122/004

### Dunajská Streda

31. 07. 2024

### Vybavuje

Ing. Juraj Hervay

### Kolaudačné kozhodnutie

Mesto Dunajská Streda, ako príslušný špeciálny stavebný úrad pre miestne komunikácie a účelové komunikácie podľa § 120 zákona č. 50/1976 Zb. o územnom plánovaní a stavebnom poriadku /stavebný zákon/, v znení neskorších predpisov, podľa § 3a ods. 4/ zákona č. 135/1961 Zb. o pozemných komunikáciách /cestný zákon/, v znení neskorších predpisov a podľa zákona č. 416/2001 Z.z. o prechode niektorých pôsobností z orgánov štátnej správy na obce a na vyššie územné celky, posúdil návrh podľa § 81 stavebného zákona

navrhovateľa: Florida Villa Park, s.r.o., IČO: 47 388 803

v zastúpení konateľom spoločnosti: Ján Báb...

so sídlom: C ...

zo dňa 07.06.2024 a podľa § 82 ods. 1 zákona č. 50/76 Zb. v znení neskorších predpisov

povoľuje užívanie stavby

„Florida Villa Park – III. etapa“

časť:

SO 02 – Komunikácia a spevnené plochy

- verejná pozemná komunikácia - podľa dopravného významu v zmysle § 22 zákona č. 135/1961 Zb. o pozemných komunikáciách (cestný zákon) v znení neskorších predpisov

ktorá pozostáva:

z riešenia dopravy stavby „Florida Villa Park – III. etapa“ a to:

Vetva 11 - 20

Šírkové usporiadanie:

Základný priečny sklon komunikácie: 2,00% (strechovitý)

Priečny sklon chodníka: 2,00% (jednostranný smerom k zelene)

Jazdný pruh: 2 x 3,00 m (+Δš) - 6,00 m (+Δš)

Zelený pás: 2 x 1,50 m - 3,00 m

Chodník: 2 x 1,50 m - 3,00 m

Celková šírka: 12,00 m (+Δš)

Šírkové usporiadanie komunikácie je pre vetvy 11-19 rovnaké. Vetva 20 má dĺžku 31,64 m, pravá strana vetvy je navrhnutá bez vybudovania chodníka s väčšou šírkou zelene.

Vetva 11

Základné informácie o trase:

Kategória: MOK 7,0/40

Dĺžka trasy: 520,54 m

Vetva 11 začína plynulým napojením na miestnu komunikáciu na ulici Levandulová, ktorá je napojená na ulicu svätého Krištofa. Smerové riešenie začína priamou dĺžky 169,20 m, následne pokračuje ľavostranným oblúkom o polomere  $R = 80,00$  m dĺžky 91,33 m a končí priamou dĺžky 260,20 m. Polomery v mieste napojenia na existujúcu komunikáciu sú  $R = 3,00$  m a  $R = 5,00$  m. V mieste napojenia na vybudované vetvy sú polomery  $R = 6,00$  m.

Vetva 12

Základné informácie o trase:

**Doložka právoplatnosti a vykonateľnosti**

**Typ doložky**

Typ doložky: doložka právoplatnosti

Číslo rozhodnutia: 39566/DS/12283/2024/033-HJ

Dátum vydania rozhodnutia: 31.07.2024

Dátum vytvorenia doložky: 01.08.2024

Vytvoril: Ing. Juraj Hervay

**Rozhodnutie vydal**

IČO: 00305383

Názov: Mesto Dunajská Streda

**Údaje správoplatnenia rozhodnutia**

Dátum nadobudnutia 31.07.2024

**právoplatnosti:**

Právoplatnosť vyznačená pre: rozhodnutie v plnom znení

**Správoplatnená časť**

# MESTO DUNAJSKÁ STREDA – DUNASZERDAHELY VÁROS

MESTSKÝ ÚRAD – VÁROSI HIVATAL

Hlavná ulica 50/16, 92901 Dunajská Streda

## Číslo konania

21263/DS/5736/2024/033-HJ, ID: 10717/004, k spisu č. 11019/2022, 6620/2023

Dunajská Streda

04. 06. 2024

## Vybavuje

Ing. Juraj Hervay

## Kolaudačné rozhodnutie

Mesto Dunajská Streda, ako stavebný úrad príslušný podľa §117 zákona č.50/1976Zb. o územnom plánovaní a stavebnom poriadku v znení neskorších predpisov (ďalej len stavebný zákon), posúdil návrh podľa § 81 stavebného zákona

navrhovateľ: Florida Villa Park, s.r.o., IČO: 47 388 803  
v zastúpení konateľom spoločnosti: Ján Rémes  
so sídlom:

zo dňa 11.05.2022 a podľa § 82 ods. 1 zákona č.50/76 Zb. v znení neskorších predpisov

povoľuje užívanie stavby

„Florida Villa Park – III. etapa“

časť:

SO 05 – Rozšírenie distribučnej siete

SO 08 – Vonkajšie osvetlenie

SO 09 – Sadové úpravy

ktorá pozostáva z nasledovných stavebných objektov:

SO 05 – Rozšírenie distribučnej siete

Stavebný objekt STL Plynovod s prípojkami rieši vybudovanie rozšírenia distribučného plynovodu STL D110 z dôvodu výstavby rodinných domov v predmetnej lokalite.

Napojenie jednotlivých stavebných objektov navrhovanej lokality sú cez domové pripojovacie plynovody PE 100 - D32/3,0 mm SDR11 a domové STL/NTL regulátory pre zabezpečenie tlakovej hladiny 2 kPa v domácich rozvodov. Domové prípojky sú osadené v počte 120 ks, každá stavebná parcela samostatne.

Celková dĺžka navrhovanej plynovodnej siete je 2472,5 m, z toho potrubie PE100 D110/6,3 mm - SDR 17,6 - 167,0 m – vetva „A“, PE100 D90/5,2 mm - SDR 17,6 - 993,0 m – vetva „A1“, PE100 D63/5,8 mm - SDR 11 - 652,5 m – vetva „A2“ až „A5“, „B“, „B1“ a PE100 D32/3,0 mm - SDR 11 - 660,0 m - domové prípojky v počte 120ks.

Hlavná vetva plynovodu je vyspádovaná smerom k bodu napojenia na jestvujúci verejný plynovod, odbočky sú spádované do hlavnej vetvy, domové prípojky smerom k navrhovanému rozvodu. Celá plynovodná sieť je vzhľadom na výškové pomery terénu vyspádovaná premenlivým spádom 0,3 - 2,0 %.

SO 08 – Vonkajšie osvetlenie

Prípojka NN pre RVO

Meranie odberu elektrickej energie je v novej elektromerovej skrini RVO - osadenej na verejne prístupnom mieste, umiestnené vo výške nad 700 mm do 1700 mm podľa miestnych predpisov prevádzkovateľa distribučnej siete elektrickej energie.

Meranie spotreby elektrickej energie je priame, hlavný istič pred elektromerom je použitý s menovitým prúdom 3x25A s charakteristikou B. Prípojka NN pre elektromerový rozvádzač RVO je riešené z isitiaej skrine SR 3.1 transformačnej stanice káblom AYKY-J 4x25mm<sup>2</sup> dĺžky 10 m. Vývod pre RVO je istený proti preťaženiu poistkami I<sub>n</sub>=40A.

Verejné osvetlenie

Pre verejné osvetlenie miestnych komunikácií je vybudovaných celkom 100 ks nových osvetľovacích stožiarov, rovnomerne rozložené po okraji cesta podľa možnosti osadenia aby netvorili prekážky. Nové podperné body sú umiestnené do zeleného pásu medzi komunikáciou a chodníkom pre peších.



**Doložka právoplatnosti a vykonateľnosti**

**Typ doložky**

Typ doložky: doložka právoplatnosti

Číslo rozhodnutia: 21263/DS/5736/2024/033-HJ

Dátum vydania rozhodnutia: 04.06.2024

Dátum vytvorenia doložky: 20.06.2024

Vytvoril: Ing. Juraj Hervay

**Rozhodnutie vydal**

IČO: 00305383

Názov: Mesto Dunajská Streda

**Údaje správoplatnenia rozhodnutia**

Dátum nadobudnutia 05.06.2024

**právoplatnosti:**

Právoplatnosť vyznačená pre: rozhodnutie v plnom znení

**Správoplatnená časť**





Autorizačne overil :



29.07.2022

Mapa vykazuje stav ku dňu : 29.07.2022

Náležitostami a presnosťou zodpovedá predpisom

<b>LULO</b> Ing. Rácz Lubomír Sándora Petöfího 4630/29 929 01 Dunajská Streda Tel. 0903/236 554 IČO : 35021934 e-mail : lulo282@gmail.com	Okres: Dunajská Streda	Kat.územie : Dunajská Streda
	Obec: Dunajská Streda	Zák.číslo: 35021934-202/22
	Formát : 8 x A4	Vyhotovil: Ing. Rácz Lubomír
	Príloha číslo: 1	Dátum: 14.06.2022
<b>Zameranie verejného osvetlenia</b>		Mierka: 1:700
Odberateľ: Rémes Ján	Výškový systém: Bpv	Súradnicový systém: S-JTSK







K.Ú.MIĽĚTONY  
K.Ú.DUNAJSKÁ STRADA

2826/692

2826/959





2826/958

2826/492

4103/394

4103/392

4103/390

4103/391

4103/393

4103/394

4103/389

4103/390

4103/391

4103/392

4103/393

4103/394

4103/395

4103/396

4103/397

4103/398

4103/399

4103/400

4103/401

4103/402

4103/403

4103/404

4103/405

4103/316

4103/317

4103/318

4103/319

4103/320

4103/321

4103/322

4103/323

4103/324

4103/325

4103/326

4103/327

4103/328

4103/329

4103/330

4103/331

4103/332

4103/333

4103/334

4103/335

4103/336

4103/337

4103/338

4103/339

4103/340

4103/341

4103/342

4103/343

4103/344

4103/345

4103/346

4103/347

4103/348

4103/349

4103/350

4103/351

4103/352

4103/353

4103/354

4103/355

4103/356

4103/357

4103/358

4103/359

4103/360

4103/361

4103/362

4103/363

4103/364

4103/365

4103/366

4103/367

4103/368

4103/369

4103/370

4103/371

4103/372

4103/373

4103/374

4103/375

4103/376

4103/377

4103/378

4103/379

4103/380

4103/381

4103/382

4103/383

4103/384

4103/385

4103/386

4103/387

4103/388

4103/389

4103/390

4103/391

4103/392

4103/393

4103/394

4103/395

4103/396

4103/397

4103/398

4103/399

4103/400

4103/401

4103/402

4103/403

4103/404

4103/405

4103/406

4103/407

4103/408

4103/409

4103/410

4103/411

4103/412

4103/413

4103/414

4103/415

4103/416

4103/417

4103/418

4103/419

4103/420

4103/421

4103/422

4103/423

4103/424

4103/425

4103/426

4103/427

4103/428

4103/429

4103/430

4103/431

4103/432

4103/433

4103/434

4103/435

4103/436

4103/437

4103/438

4103/439

4103/440

4103/441

4103/442

4103/443

4103/444

4103/445

4103/446

4103/447

4103/448

4103/449

4103/450

4103/451

4103/452

4103/453

4103/454

4103/455

4103/456

4103/457

4103/458

4103/459

4103/460

4103/461

4103/462

4103/463

4103/464

4103/465

4103/466

4103/467

4103/468

4103/469

4103/470

4103/471

4103/472

4103/473

4103/474

4103/475

4103/476

4103/477

4103/478

4103/479

4103/480

4103/481

4103/482

4103/483

4103/484

4103/485

4103/486

4103/487

4103/488

4103/489

4103/490

4103/491

4103/492

4103/493

4103/494

4103/495

4103/496

4103/497

4103/498

4103/499

4103/500

4103/501

4103/502

4103/503

4103/504

4103/505

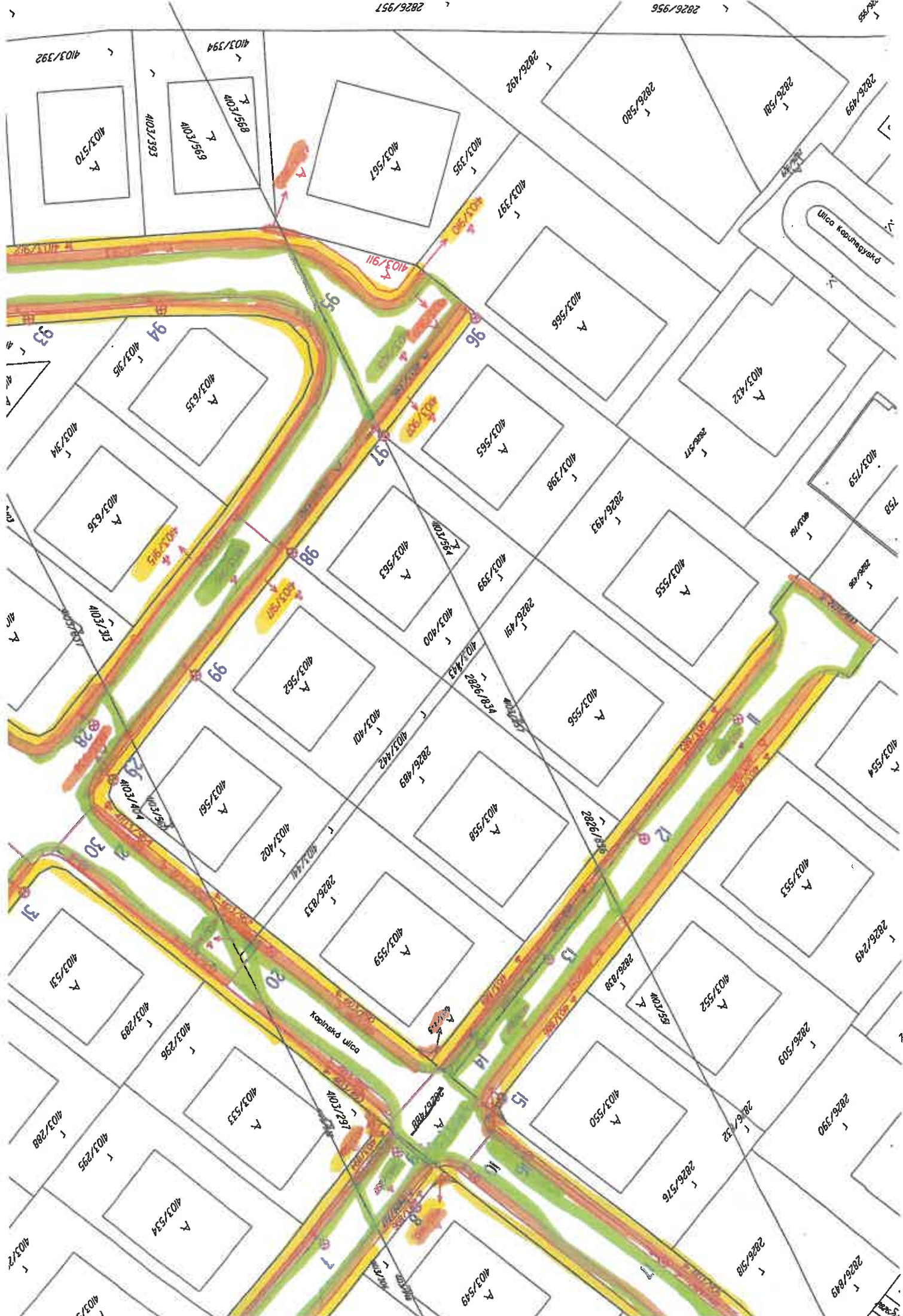
4103/506

4103/507

4103/508

4103/509

4103/510











2826/258

2826/256

403/354

403/503

403/502

403/501

403/500

403/499

403/498

403/497

403/496

403/262

403/509

403/228

2826/867

2826/615

2826/617

2826/619

2826/237

1/621

46

47

48

49

50

51

52

53

54

55

56



## VÝPIS Z KATASTRA NEHNUTEENOSTÍ

Okres : 201 Dunajská Streda  
 Obec : 501433 DUNAJSKÁ STREDA  
 Katastrálne územie : 813664 Dunajská Streda

Dátum vyhotovenia : 11.02.2025  
 Čas vyhotovenia : 13:44  
 Údaje platné k : 03.01.2025 18:00

## VÝPIS JE NEPOUŽITELNÝ NA PRÁVNE ÚKONY

## VÝPIS Z LISTU VLASTNÍCTVA č. 6493

## PLOMBA NA ČASŤ LISTU VLASTNÍCTVA

## ČASŤ A: MAJETKOVÁ PODSTATA

## PARCELY registra "C" evidované na katastrálnej mape

Počet parcel: 207

Parcelné číslo	Výmera	Druh pozemku	Spôsob využívania pozemku	Druh chránenej nehnuteľnosti	Spoločná nehnuteľnosť	Umiestnenie pozemku	Právny vzťah
2027/33	70	zastavaná plocha a nádvorie	18	501	1	1	0
2027/34	112	zastavaná plocha a nádvorie	18	501	1	1	0
2027/35	3	zastavaná plocha a nádvorie	18	501	1	1	0
2027/36	10	zastavaná plocha a nádvorie	18	501	1	1	0
2826/233	1122	orná pôda	1	501	1	2	0
2826/241	90	ostatná plocha	36	501	1	2	0
2826/242	209	orná pôda	1	501	1	2	0
2826/243	353	ostatná plocha	36	501	1	2	0
2826/245	159	orná pôda	1	501	1	2	0
2826/246	47	orná pôda	1	501	1	2	0
2826/250	212	ostatná plocha	36	501	1	2	0
2826/252	310	ostatná plocha	36	501	1	2	0
2826/253	379	orná pôda	1	501	1	2	0
2826/255	7741	orná pôda	1	501	1	2	0
2826/278	4269	orná pôda	1	501	1	2	0
2826/279	5177	orná pôda	1	501	1	2	0
2826/282	2745	orná pôda	1	501	1	2	0
2826/284	6325	orná pôda	1	501	1	2	0
2826/288	397	orná pôda	1	501	1	2	0
2826/289	211	orná pôda	1	501	1	2	0
2826/290	261	orná pôda	1	501	1	2	0
2826/292	5413	orná pôda	1	501	1	2	0
2826/298	3401	ostatná plocha	36	501	1	2	0
2826/298	PLOMBA - VYZNAČENÁ NA ZÁKLADE Z - 8672/2024 (Iná listina)						
2826/304	137	ostatná plocha	36	501	1	2	0
2826/326	131	orná pôda	1	501	1	2	0
2826/468	294	orná pôda	1	501	1	2	0

2826/491	263	orná pôda	1	501	1	2	0
2826/493	283	orná pôda	1	501	1	2	0
2826/502	851	orná pôda	1	501	1	2	0
2826/520	227	orná pôda	1	501	1	2	0
2826/521	176	orná pôda	1	501	1	2	0
2826/555	91	ostatná plocha	36	501	1	2	0
2826/595	33	ostatná plocha	36	501	1	2	0
2826/600	244	orná pôda	1	501	1	2	0
2826/601	204	orná pôda	1	501	1	2	0
2826/692	320	orná pôda	1	501	1	2	0
2826/720	304	orná pôda	1	501	1	2	0
2826/721	574	ostatná plocha	36	501	1	2	0
2826/722	567	orná pôda	1	501	1	2	0
2826/723	2461	ostatná plocha	36	501	1	2	0
2826/724	80	orná pôda	1	501	1	2	0
2826/725	61	orná pôda	1	501	1	2	0
2826/726	206	ostatná plocha	36	501	1	2	0
2826/727	100	ostatná plocha	36	501	1	2	0
2826/728	34	ostatná plocha	36	501	1	2	0
2826/729	137	orná pôda	1	501	1	2	0
2826/730	868	ostatná plocha	36	501	1	2	0
2826/731	1762	ostatná plocha	36	501	1	2	0
2826/732	131	orná pôda	1	501	1	2	0
2826/733	349	ostatná plocha	36	501	1	2	0
2826/734	68	orná pôda	1	501	1	2	0
2826/735	34	orná pôda	1	501	1	2	0
2826/736	35	orná pôda	1	501	1	2	0
2826/737	183	orná pôda	1	501	1	2	0
2826/738	36	ostatná plocha	36	501	1	2	0
2826/739	66	ostatná plocha	36	501	1	2	0
2826/742	243	ostatná plocha	36	501	1	2	0
2826/743	93	orná pôda	1	501	1	2	0
2826/744	30	orná pôda	1	501	1	2	0
2826/745	9	orná pôda	1	501	1	2	0
2826/746	33	orná pôda	1	501	1	2	0
2826/818	850	orná pôda	1	501	1	2	0
2826/827	50	ostatná plocha	36	501	1	2	0
2826/837	23	ostatná plocha	36	501	1	2	0
2826/846	15	zastavaná plocha a nádvorie	18	501	1	2	0
2826/847	13	orná pôda	1		1	2	0
2826/848	42	orná pôda	1		1	2	0
2826/915	329	ostatná plocha	36	501	1	2	0
2826/946	144	orná pôda	1	501	1	2	0
2826/947	116	orná pôda	1	501	1	2	0

2826/948	89	orná pôda	1	501	1	2	0
2826/949	110	orná pôda	1	501	1	2	0
2826/950	24	ostatná plocha	36	501	1	2	0
2826/951	84	orná pôda	1	501	1	2	0
2826/952	163	orná pôda	1	501	1	2	0
2826/954	52	orná pôda	1	501	1	2	0
2826/955	251	orná pôda	1	501	1	2	0
2826/956	172	orná pôda	1	501	1	2	0
2826/957	511	orná pôda	1	501	1	2	0
2826/959	589	orná pôda	1	501	1	2	0
2826/960	184	orná pôda	1	501	1	2	0
2826/961	144	orná pôda	1	501	1	2	0
2829/7	1086	vodná plocha	11	501	1	2	0
2829/8	372	vodná plocha	11	501	1	2	0
3411/9	17	zastavaná plocha a nádvorie	22	501	1	1	0
4103/20	138	zastavaná plocha a nádvorie	22	501	1	2	0
4103/22	70	zastavaná plocha a nádvorie	22	501	1	2	0
4103/23	61	zastavaná plocha a nádvorie	22	501	1	2	0
4103/44	228	zastavaná plocha a nádvorie	22	501	1	2	0
4103/90	4	ostatná plocha	36	501	1	2	0
4103/147	1	orná pôda	1	501	1	2	0
4103/148	5	ostatná plocha	36	501	1	2	0
4103/149	7	ostatná plocha	36	501	1	2	0
4103/150	4	ostatná plocha	36		1	2	0
4103/151	4	ostatná plocha	36	501	1	2	0
4103/152	83	ostatná plocha	36	501	1	2	0
4103/153	50	ostatná plocha	36	501	1	2	0
4103/154	238	ostatná plocha	36	501	1	2	0
4103/155	60	ostatná plocha	36	501	1	2	0
4103/156	56	ostatná plocha	36	501	1	2	0
4103/157	143	ostatná plocha	36	501	1	2	0
4103/158	51	ostatná plocha	36	501	1	2	0
4103/159	29	ostatná plocha	36	501	1	2	0
4103/160	39	ostatná plocha	36	501	1	2	0
4103/161	43	ostatná plocha	36	501	1	2	0
4103/197	95	ostatná plocha	36	501	1	2	0
4103/198	2	zastavaná plocha a nádvorie	22	501	1	2	0
4103/284	470	orná pôda	1	501	1	2	0
4103/287	406	orná pôda	1	501	1	2	0
4103/288	406	orná pôda	1	501	1	2	0
4103/290	574	orná pôda	1	501	1	2	0
4103/299	675	orná pôda	1	501	1	2	0
4103/309	885	orná pôda	1	501	1	2	0
4103/310	1065	orná pôda	1	501	1	2	0

PLOMBA - VYZNAČENÁ NA ZÁKLADE Z - 10155/2024 (Listina o určení súpisného čísla ...)							
4103/310							
4103/347	379	orná pôda	1	501	1	2	0
4103/348	379	orná pôda	1	501	1	2	0
4103/349	379	orná pôda	1	501	1	2	0
4103/350	392	orná pôda	1	501	1	2	0
4103/351	398	orná pôda	1	501	1	2	0
4103/352	382	orná pôda	1	501	1	2	0
4103/367	348	orná pôda	1	501	1	2	0
4103/383	393	orná pôda	1	501	1	2	0
4103/389	275	orná pôda	1	501	1	2	0
4103/394	119	orná pôda	1	501	1	2	0
4103/396	34	ostatná plocha	36	501	1	2	0
4103/398	455	orná pôda	1	501	1	2	0
4103/505	243	ostatná plocha	36	501	1	2	0
4103/506	221	ostatná plocha	36	501	1	2	0
4103/508	221	ostatná plocha	36	501	1	2	0
4103/526	345	ostatná plocha	36	501	1	2	0
4103/529	224	ostatná plocha	36	501	1	2	0
4103/530	224	ostatná plocha	36	501	1	2	0
4103/539	315	ostatná plocha	36	501	1	2	0
4103/541	325	ostatná plocha	36	501	1	2	0
4103/555	145	zastavaná plocha a nádvorie	15	501	1	2	0
4103/556	145	zastavaná plocha a nádvorie	15	501	1	2	0
4103/565	246	ostatná plocha	36	501	1	2	0
4103/568	61	ostatná plocha	36	501	1	2	0
4103/573	158	ostatná plocha	36	501	1	2	0
4103/579	338	ostatná plocha	36	501	1	2	0
4103/591	224	ostatná plocha	36	501	1	2	0
4103/599	241	ostatná plocha	36	501	1	2	0
4103/600	241	ostatná plocha	36	501	1	2	0
4103/601	221	ostatná plocha	36	501	1	2	0
4103/602	221	ostatná plocha	36	501	1	2	0
4103/603	221	ostatná plocha	36	501	1	2	0
4103/640	1017	ostatná plocha	36	501	1	2	0
PLOMBA - VYZNAČENÁ NA ZÁKLADE Z - 10155/2024 (Listina o určení súpisného čísla ...)							
4103/798	55	ostatná plocha	36	501	1	2	0
4103/881	79	zastavaná plocha a nádvorie	22	501	1	2	0
4103/882	67	ostatná plocha	36	501	1	2	0
4103/883	409	zastavaná plocha a nádvorie	22	501	1	2	0
4103/884	61	ostatná plocha	36	501	1	2	0
4103/885	69	zastavaná plocha a nádvorie	22	501	1	2	0
4103/898	204	zastavaná plocha a nádvorie	22	501	1	2	0
4103/899	178	ostatná plocha	36	501	1	2	0
4103/900	939	zastavaná plocha a nádvorie	22	501	1	2	0



4103/901	179	ostatná plocha	36	501	1	2	0
4103/902	220	zastavaná plocha a nádvorie	22	501	1	2	0
4103/907	33	ostatná plocha	22	501	1	2	0
4103/908	244	zastavaná plocha a nádvorie	22	501	1	2	0
4103/909	35	ostatná plocha	36	501	1	2	0
4103/910	36	zastavaná plocha a nádvorie	22	501	1	2	0
4103/918	203	zastavaná plocha a nádvorie	22	501	1	2	0
4103/919	949	zastavaná plocha a nádvorie	22	501	1	2	0
4103/920	196	ostatná plocha	36	501	1	2	0
4103/921	194	zastavaná plocha a nádvorie	22	501	1	2	0
4103/932	108	zastavaná plocha a nádvorie	22	501	1	2	0
4103/933	102	ostatná plocha	36	501	1	2	0
4103/934	12	ostatná plocha	36	501	1	2	0
4103/935	8	ostatná plocha	36	501	1	2	0
4103/936	11	ostatná plocha	36	501	1	2	0
4103/937	265	zastavaná plocha a nádvorie	22	501	1	2	0
4103/938	15	ostatná plocha	36	501	1	2	0
4103/939	426	ostatná plocha	36	501	1	2	0
4103/940	395	zastavaná plocha a nádvorie	22	501	1	2	0
4103/941	1874	zastavaná plocha a nádvorie	22	501	1	2	0
4103/948	209	zastavaná plocha a nádvorie	22	501	1	2	0
4103/949	224	ostatná plocha	36	501	1	2	0
4103/950	177	zastavaná plocha a nádvorie	22	501	1	2	0
4103/951	208	ostatná plocha	36	501	1	2	0
4103/952	2613	zastavaná plocha a nádvorie	22	501	1	2	0
4103/953	306	zastavaná plocha a nádvorie	22	501	1	2	0
4103/954	12	ostatná plocha	36	501	1	2	0
4103/955	158	ostatná plocha	36	501	1	2	0
4103/956	216	zastavaná plocha a nádvorie	22	501	1	2	0
4103/957	61	ostatná plocha	36	501	1	2	0
4103/958	36	ostatná plocha	36	501	1	2	0
4103/964	47	zastavaná plocha a nádvorie	22	501	1	2	0
4103/973	191	orná pôda	1	501	1	2	0
4103/976	19	ostatná plocha	36	501	1	2	0
4104/86	12	ostatná plocha	36	501	1	2	0
4104/87	11	ostatná plocha	36	501	1	2	0
4104/88	11	ostatná plocha	36	501	1	2	0
4104/89	11	ostatná plocha	36	501	1	2	0
4104/90	11	ostatná plocha	36	501	1	2	0
4104/91	11	ostatná plocha	36	501	1	2	0
4104/92	11	ostatná plocha	36	501	1	2	0
4104/93	11	ostatná plocha	36	501	1	2	0
4104/94	11	ostatná plocha	36	501	1	2	0
4104/95	11	ostatná plocha	36	501	1	2	0

4104/96	11	ostatná plocha	36	501	1	2	0
4104/97	11	ostatná plocha	36	501	1	2	0
4104/124	229	orná pôda	1	501	1	2	0
4104/125	145	zastavaná plocha a nádvorie	15	501	1	2	0
4104/127	145	zastavaná plocha a nádvorie	15	501	1	2	0
4104/128	62	orná pôda	1	501	1	2	0
4104/129	107	orná pôda	1	501	1	2	0

*Iné údaje*

právny vzťah k stavbe súpisné číslo 8270 na parcele 4103/555 je evidovaný na LV 9901
právny vzťah k stavbe súpisné číslo 8269 na parcele 4103/556 je evidovaný na LV 9920
právny vzťah k stavbe súpisné číslo 8270 na parcele 4104/125 je evidovaný na LV 9901
právny vzťah k stavbe súpisné číslo 8269 na parcele 4104/127 je evidovaný na LV 9920

**Legenda**

Kód spôsobu využívania pozemku

1	Pozemok využívaný pre rastlinnú výrobu, na ktorom sa pestujú obilniny, okopaniny, krmoviny, technické plodiny, zelenina a iné poľnohospodárske plodiny alebo pozemok dočasne nevyužívaný pre rastlinnú výrobu
11	Vodný tok (prirodzený - rieka, potok; umelý - kanál, náhon a iné)
15	Pozemok, na ktorom je postavená bytová budova označená súpisným číslom
18	Pozemok, na ktorom je dvor
22	Pozemok, na ktorom je postavená inžinierska stavba - cestná, miestna a účelová komunikácia, lesná cesta, poľná cesta, chodník, nekryté parkovisko a ich súčasť
36	Pozemok, ktorý nie je využívaný žiadnym z uvedených spôsobov

Kód druhu chránenej nehnuteľnosti

501	Chránená vodohospodárska oblasť
-----	---------------------------------

Kód spoločnej nehnuteľnosti

1	Pozemok nie je spoločnou nehnuteľnosťou
---	---

Kód umiestnenia pozemku

1	Pozemok je umiestnený v zastavanom území obce
2	Pozemok je umiestnený mimo zastavaného územia obce

Kód právneho vzťahu

**ČASŤ B: VLASTNÍCI A INÉ OPRÁVNENÉ OSOBY**

Počet vlastníkov: 1

Por. číslo	Titul, meno, priezvisko, rodné priezvisko, / Názov Rodné číslo / IČO, Miesto trvalého pobytu / Sídlo, Štát Dátum narodenia,	Spoluvlastnícky podiel
1	Florida Villa Park s.r.o., Cesta aradských mučeníkov 6020/16, Dunajská Streda, PSČ 929 01, SR ; 47388803	1/1

*Tituly nadobudnutia*

V-6018/13-Kúpna zmluva, vklad povolený dňa 14.11.2013-č.z.2988/13

R-1203/13-Rozhodnutie OPÚ č. D/2009/01106-3-č.z.105/14

R-1353/13-Prevedenie Gpč.35021934-243/2013 -č.z.548/14

V-4402/14-Zámenná zmluva,vklad povolený dňa 19.08.2014-č.z.2610/14

V-8056/14-Kúpna zmluva,vklad povolený dňa 05.02.2015-č.z.455/15

R-114/15-Prevedenie Gpč.35021934-179/2014 -č.z.1540/15

Z-6318/15-Odstúpenie od kúpnej zmluvy V-8256/14 -č.z.3257/15

R-1184/15-Prevedenie GPč.35021934-216/2015-č.z.111/16
V-6849/15-Kúpna zmluva,vklad povolený dňa 13.01.2016-č.z.135/16
V-169/16-Zámenná zmluva,vklad povolený dňa 01.02.2016 -č.z.398/16
R-1237/16-Prevedenie GPč.35021934-112/2006-č.z.2085/16
R-1482/16- Rozhodnutie OU-DS-PLO-2016/005712-003 -zmena druhu pozemku -č.z.2134/16
R-1621/16-Prevedenie Gpč.35021934-179/2016-č.z.2378/16
V-3793/16-Zmluva o zriadení vecného bremena,vklad povolený dňa 21.07.2016-č.z.2379/16
V-3641/16-Kúpna zmluva,vklad povolený dňa 11.08.2016-č.z. -78/16
V-1840/17-Kúpna zmluva,vklad povolený dňa 06.04.2017-č.z.1211/17
Prevedenie Gpč.35021934-169/2017 pri zápise V-5463/17 -č.z.2558/17
R 1235/17 Rozhodnutie č. OU-DS-PLO-2017/009438-002, prevedenie geom. plánu č. 35021934-95/2017, -č.z.3159/17
V-9345/2017-Zmluva o zriadení vecného bremena,vklad povolený dňa 16.01.2018, prev.Gpč.35021934-325/2017 -č.z.160/18
Z-9582/17-Zápis zák.vecného bremena, prev.Gpč.36539325-286/2017-č.z.167/18
R-50/18-Prevedenie Gpč.35021934-353/2017 -č.z.831/18
Z-2521/18-Oznámenie o urč. súp.čísla, prev.Gpč.35021934-29/2018-č.z.995/18
Z-2558/18-Zápis zák.zál.práva -č.z.1324/18
R-540/18-Prevedenie Gpč.35021934-38/2018 -č.z.2172/18
R-996/18-zmena adresy -č.z.2411/18
R-1189/18-Prevedenie GPč.35021934-142/2018 -č.z.2557/18
R-1080/18- Rozhodnutie č. OU-DS-PLO-2018/008608-002, prev.Gpč.35021934-49/2018 -č.z.2617/18
R-1619/18-Rozhodnutie OU-DS-PLO-2018/016837-002 -č.z.4318/18
R-1987/18-Prev.Gpč.35021934-323/2018-č.z.131/19
Prevedenie Gpč.35021934-72/2018 pri zápise Z-341/19 -č.z.178/19
V-9278/18-Zmluva o zriadení vecného bremena,vklad povolený dňa 23.01.2019-č.z.258/19
R-1986/18-Prevedenie GPč.35021934-322/2018, G1-2942/2018 -č.z.370/19
V-2829/18-Kúpna zmluva č.02482/2017 -PKZ-K40519/17.00,vklad povolený dňa 15.05.2018-č.z.1441/18 V-4281/17-Kúpna zmluva,vklad povolený dňa 27.06.2017-č.z.2151/17 V-4123/17-Kúpna zmluva,vklad povolený dňa 20.06.2017-č.z.2083/17 V-3092/15-Kúpna zmluva,vklad povolený dňa 15.06.2015 -č.z.2077/15 V-8663/14-Kúpna zmluva,vklad povolený dňa 08.01.2015 -č.z.70/15; V-7787/18-Zmluva o zruš. a vyp.podielového spol.,vklad povolený dňa 12.11.2018, prev.Gpč.35021934-137/2018 a Gpč35021934-164/2018-č.z.4182/18
V-1097/19-Zmluva o zriadení vecného bremena,vklad povolený dňa 19.02.2019-č.z.531/19
Prevedenie GP č. 46610910-242/2018 pri zápise V-8098/2018 - č. z. 570/2019
V-1284/2019 Zmluva o zriadení vecného bremena vklad povolený dňa 07.03.2019 - č. z. 657/2019
R-262/19-Prevedenie Gpč.35021934-24/2019,G1-158/2019-č.z.1051/19
R-1201/19-Rozhodnutie OU-DS-PLO-2019/012807-002, prev.Gp.35021934-60/2019 -č.z.2832/19
V-4678/19-Kúpna zmluva,vklad povolený dňa 06.08.2019, prev.Gpč.35021934-151/2019-č.z.2872/19
V-6997/19-Zmluva o zriadení vecného bremena,vklad povolený dňa 03.10.2019-č.z.3962/19
V-7606/19-Záložná zmluva,vklad povolený dňa 25.10.2019-č.z.4384/19
R-1486/19-Prevedenie Gpč.35021934-227/2019-č.z.4479/19
R-1817/19-Prevedenie Gpč.52011101-121/2019, G1-2367/2019-č.z.4645/19
V-9822/19-Zmluva o zriadení vecného bremena,vklad povolený dňa 08.01.2020-č.z.84/20
R-1164/19-OU-DS-PLO-2019/020964-002,prev.Gpč. G1-1814/19-č.z.163/20
R-1165/19-OU-DS-PLO-2019/020963-002-č.z.164/10
R-1874/19-Rozhodnutie OU-DS-PLO-2019/021340-003,prev.Gpč.G1-1681/19-č.z.276/20
V-785/20-Zmluva o zrušení vecného bremena ( V-776/19) ,vklad povolený dňa 12.05.2020-č.z.1230/20
V-786/20-Zmluva o zriadení vecného bremena,vklad povolený dňa 12.05.2020, prev.Gpč.G1-2709/19 -č.z.1231/20

R-705/20-Prevedenie Gpč.G1-1707/19-č.z.1346/20
R-704/20-Prevedenie Gpč. G1-2887/19-č.z.1349/20
R-703/20-Prevedenie Gpč. G1-635/20-č.z.1356/20
R-702/20-Prevedenie Gpč. G1-636/20 -č.z.1360/20
R-701/20-Prevedenie Gpč.697/20-č.z.1361/20
R-593/20-Rozhodnutie OU-DS-PLO-2020/008658-002, gpč.G1-102/20-č.z.1413/20
R-757/20-Rozhodnutie OU-DS-PLO-2020/008659-002, prev.Gpč. G1-2821/2019-č.z.1650/20
R-7936/20-Prevedenie Gpč.G1-1213/2020-č.z.1799/20
V-5004/20-Kúpna zmluva,vklad povolený dňa 03.08.2020-č.z.2032/20
V-5514/20-Zmluva o zriadení vecného bremena,vklad povolený dňa 03.09.2020-č.z.2348/20
R-1464/20-prevedenie Gpč. G1-2246/20-č.z.2705/20
V-6934/20-Zámenná zmluva,vklad povolený dňa 13.10.2020, Prev.Gpč.G1-2088/20 -č.z.2789/20
R 1425/20 Rozhodnutie OU-DS-PLO-2020/016832-002, prev.GP č.G1-424/2020- č.z.3077/20
R-1788/20-Prevedenie Gpč.G1-2701/20 -č.z.79/21
Z-11739/2020 Oznamenie o určení súpisného čísla č. 171/51269/1261/2020/DS/034-VM - č.z. 184/21
R 1959/20 Rozhodnutie OU-DS-PLO-2020/021724-002, prev.GP č.G1-2134/2020- č.z.392/21
R-63/21-Prevedenie Gpč. G1-3084/20-č.z.527/21
R-249/21-Rozhodnutie OU-DS-PLO-2021/004445-002, prev.gpč. G1-2741/21-č.z.1195/21
R-307/21-Rozhodnutie OU-DS-PLO-2020/023895-002, prev.Gpč. G1-2738/20-č.z.1464/21
R-308/21-Rozhodnutie OU-DS-PLO-2020/023897-002, prev.Gpč. G1-2739/20-č.z.1466/21
Z-9971/21-Zápis roz.stavby, prev.Gpč. G1-2333/21 -č.z.3701/21
R-1735/21-Rozhodnutie OU-DS-PLO-2021/018381-002,prev.Gpč. G1-2330/21-č.z.4147/21
R-1837/21-Rozhodnutie OÚ-DS-PLO-2021/019694-002, Prev.Gpč. G1-613/2021-č.z.86/22
V-8493/2021 Zmluva o zriadení vecného bremena vklad povolený dňa 01.02.2022 - č.z. 384/2022
V-4932/2021 Zmluva o zriadení vecného bremena vklad povolený dňa 03.02.2022, prevedenie GP č. G1-969/2021 - č.z. 422/2022
R 2011/21 Rozhodnutie OU-DS-PLO-2021/022255-002, prev.GP č.G1-3128/2021- č.z.458/22
R-15336/21-Rozhodnutie OU-DS-PLO-2021/016504-002 -č.z.462/22
V-1602/22-Zmluva o zriadení vecného bremena,vklad povolený dňa 17.05.2022-č.z.1697/22
R-1177/22-Rozhodnutie OÚ-DS-PLO-2022/013631-002, prev.Gpč. G1-1460/21 -č.z.2364/22
V-5139/2022 Kúpna zmluva a zmluva o zriadení vecného bremena vklad povolený dňa 25.07.2022 - č.z.2479/22
R-1609/22-Prevedenie Gpč. G1-1936/22-č.z.3468/22
R-1610/22-Prevedenie Gpč. G1-1908/22-č.z.3476/22
V-8440/22-Zmluva o zriadení vecného bremena,vklad povolený dňa 04.11.2022-č.z.3512/22
R-1584/22-Prevedenie Gpč. G1-2221/22-č.z.3661/22
R-1611/22-Prevedenie Gpč. G1-1753/22-č.z.3662/22
V 2656/23 Prevedenie GP č.G1-3075/2022- č.z.2228/23
R-1248/23-Rozhodnutie OU-DS-PLO-2023/013765-002, prev.Gpč. G1-511/23-č.z.2711/23
V-6554/23-Zmluva o zriadení vecného bremena,vklad povolený dňa 27.11.2023-č.z.3189/23
V 1055/2024 Zmluva o zriadení vecného bremena vklad povolený dňa 06.03.2024 - č.z.465/2024
V-1876/2024 Zmluva o zriadení vecného bremena vklad povolený dňa 04.06.2024 - č.z. 1290/2024
Z 5970/2024 Oznamenie o určení súpisného čísla č. 110/41505/DS/13903/2024/034-VM, prevedenie geometrického plánu č. G1-2158/2023 -č.z.2044/2024
Poznámky
Bez zápisu

<i>Iné údaje</i>
R-1899/17-Prevedenie Gpč.35021934-299/2017-č.z.110/18
R-194/19-Zlúčenie LVč.5433, 7789, 8133,8134,8377, s LVč.6493 -č.z.399/19
Vecné bremeno právo prechodu pešo,osobne,motorovými a nemotorovými vozidlami cez pozemky registra C KN parc.č. : 2826/235, 2826/248, 2826/314, 4103/192, 4103/197, 2826/326, 2826/332, 4103/50, 2826/349, 4103/48, 4103/49, 2826/361, 2826/363, 2826/367, 2826/376, 4103/65, 2826/384, 4103/44, 4103/45, 2826/393, 4103/35, 4103/36, 4103/37, 4103/38, 2826/405, 2826/406, 2826/421, 2826/427, 2826/434, 4103/30, 4103/33,4103/34, 2826/488, 2826/512, 2826/513, 2826/635, 2826/822, 2826/827, 4103/150, 4103/154, 4103/155, 2826/837,4103/881, 4103/882, 4103/883, 4103/884, 4103/885, 2826/874, 2826/875, 2826/876, 2826/877, 2826/878, 2826/879, 2826/880, 2826/881, 2826/882, 2826/883, 2826/884, 4103/67, 2826/885, 2826/886, 2826/909, 2826/910, 2826/911, 2826/912,4103/199, 4103/200, 2826/913, 2826/914, 2826/915, 4103/39, 2826/916, 2826/917, 2826/918, 4103/32, 2826/924, 2826/925, 4103/46, 2826/927, 4103/56, 4103/57, 4103/60, 4103/62, 4103/63, 4103/64, 2826/928 v prospech každého vlastníka pozemkov registra C KN parc.č.: 4103/198, 4103/105, 4103/149, 2826/385, 2826/411, 2826/491, 2826/493, 2826/499, 4103/152, 4103/153, 4103/156, 4103/69, 2826/530 2826/555, 2826/595, 4103/157, 4103/158, 2826/632, 2826/633, 2826/634, 4103/159, 4103/160, 4103/161, 2826/818, 2826/830, 2826/841, 2826/846, 2826/847, 2826/848, 4103/40, 4103/406, 4103/40, 4104/124, 4104/125, 4104/127, 4104/128, 4104/129, podľa V-1097/2019-č.z.531/19,č.z.982/19,č.z.1306/19,č.Z.1314/19,č.z.1451/19,č.z.2801/19,č.z.2832/19,č.z.2838/19,č.z.2852/19,č.z.3701/19,č.z.4479/19,č.z.4' č.z.2649/2020, 2653/2020, č.z. 2847/2020, č.z. 2896/2020,č.z.3176/20,č.z.3218/20,č.z.3314/20,č.z.3534/20,č.z.6/21,č.z.79/21, - č.z.303/21, -č.z.303/21, č.z. 1012/2021,č.t.1203/21,č.z.1464/21,č.z.1466/21, č.z. 2164/21,č.z.2397/21,č.z.2845/21,č.z.3429/21,č.z.3701/21,č.z.42/22, č.z. 117/2022, č.z.458/22, č.z. 643/2022,č.z.1346/22,č.z.3333/22,č.z.3476/22,č.z.183/23, č.z. 181/2024, č.z. 1986/24, - č.z.2044/2024,č.z.2248/24,č.z.2287/24,č.z.2712/24
Z-5971/2024 Prevedenie GP č. G1-2157/2023 - č.z. 1986/24
Prevedenie Gpč. G1-1587/23 pri zápise V-7496/24-č.z.2712/24

### Správcovia

Počet správcov: 0

Por. číslo	Titul, meno, priezvisko, rodné priezvisko; / Názov Dátum narodenia, rodné číslo / IČO; Miesto trvalého pobytu / Sídlo; Štát	K pozemku, k stavbe, k vlastníkovi
Bez zápisu		

### Nájomcovia

Počet nájomcov: 0

Por. číslo	Titul, meno, priezvisko, rodné priezvisko; / Názov Dátum narodenia, rodné číslo / IČO; Miesto trvalého pobytu / Sídlo; Štát	K pozemku, k stavbe, k vlastníkovi
Bez zápisu		

### Iné oprávnené osoby z práva k nehnuteľnosti

Počet Iné oprávnených osôb z práva k nehnuteľnosti: 0

Por. číslo	Titul, meno, priezvisko, rodné priezvisko; / Názov Dátum narodenia, rodné číslo / IČO; Miesto trvalého pobytu / Sídlo; Štát	K pozemku, k stavbe, k vlastníkovi
Bez zápisu		

### Tituly nadobudnutia

Z-3227/18-zápis zák.zál.práva -č.z.1555/18

Z-3225/18-Zápis zák.vecného bremena -č.z.1582/18

Z-3226/18-Zápis zák.vecného bremena -č.z.1592/18

### Poznámky

Bez zápisu

### Iné údaje

Bez zápisu

K pozemku, k stavbe, k vlastníkovi	Znenie ťarchy
	Vecné bremeno podľa § 22 a nasl. Zákona č. 79/1957 Zb. o výrobe,rozvode a spotrebe elektriny ( elektrizačný zákon) v spojení s § 96 ods. 4 zákona č. 251/2012 Z.z. o energetike a o zmene a doplnení niektorých zákonov v prospech spoločnosti Západoslovenská distribučná,a.s.,IČO:36 361 518 so sídlom Čulenova 6, 91647 Bratislava podľa geom. plánu č. 45 961 581 -40/18 na pozemku s parcelným číslom registra C KN 2829/7 týkajúce sa elektroenergetického zariadenia: 1x22 kV VN linka č. 366 na trase Dunajská Streda-mesto - Z-2558/2018-č.z.1324/18
	Vecné bremeno podľa § 11 ods. 1 písm.f) zákona č.251/2012 Z.z. o energetike v prospech spoločnosti SE 2010, a.s., so sídlom: Rajska 7, 811 08 Bratislava, IČO:44 787 618, podľa geom.plánu č.36717568-1010/2018 na pozemku reg. C KN parc.č. 2826/945, 2826/946, 2826/947, 2826/948, 2826/502, 2826/949,4103/147, 4103/148, 2826/950, 4103/151, 2826/951, 2826/954, 2826/955, 2826/956, 2826/957, 2826/959,2826/960, 2826/961, týkajúce sa elektroenergetického vedenia: 3x20-NA2XS(F)2Y 1x240/RM25 na trase R-VN 22 kV TS1 FVE-1 Blažov -ES 110/22 kV RZ Dunajská Streda -Z-3227/2018-č.z.1555/18,č.z.4407/18,č.z.399/19,č.z.1051/19,č.z.1413/20
	Vecné bremeno podľa § 11 ods. 1 písm.f) zákona č.251/2012 Z.z. o energetike v prospech spoločnosti N.O.S. Construction,s.r.o. so sídlom: Roľníckej školy 1519, 945 25 Komárno, IČO:35 946 393, podľa geom.plánu č.36717568-10 10/2018 na pozemku reg. C KN parc.č. 2826/945, 2826/946, 2826/947, 2826/948, 2826/502, 2826/949,4103/147, 4103/148, 2826/950, 4103/151, 2826/951, 2826/954, 2826/955, 2826/956, 2826/957, 2826/959, 2826/960, 2826/961 týkajúce sa elektroenergetického vedenia: 3x20-NA2XS(F)2Y 1x240/RM25 na trase R-VN 22 kV TS1 FVE-2 Blažov -ES 110/22 kV RZ Dunajská Streda -Z-3225/2018-č.z.1582/18,č.z.4407/18,č.z.399/19,č.z.1051/19,č.z.1413/20
	Vecné bremeno podľa § 11 ods. 1 písm.f) zákona č.251/2012 Z.z. o energetike v prospech spoločnosti INDUSTRIAL ZONE KÚTNIKY ,a.s., so sídlom : Štúrova 1090/7, Dunajská Streda, 929 01, IČO: 36 241 083, podľa geom.plánu č.36717568-1010/2018 na pozemku reg. C KN parc.č. 2826/945, 282 6/946, 2826/947, 2826/948, 2826/502, 2826/949,4103/147, 4103/148,4103/151, 2826/950, 2826/951, 2826/954, 2826/955, 2826/956, 2826/957, 2826/959,2826/960, 2826/961 týkajúce sa elektroenergetického vedenia: 3x20-NA2XS(F)2Y 1x240/RM25 na trase R-VN 22 kV TS1 FVE-3 Blažov -ES 110/22 kV RZ Dunajská Streda -Z-3226/2018-č.z.1592/18,č.z.4407/18,č.z.399/19,č.z.1051/19,č.z.1413/20
Poradové číslo vlastníka	Vecné bremeno právo prechodu a prejazdu, právo vstupu,prechodu a prejazdu peši,motorovými a nemotorovými dopravnými a nemotorovými dopravnými prostriedkami,strojmi a mechanizmami cez pozemky registra C KN parc.č. 4103/44, 2826/915, v prospech vlastníka pozemkov registra C KN parc.č.2826/424 a 2826/568, 2826/711 podľa V-3793/16 -č.z.2379/16, č.z. 3446/16,č.z.2557/18,č.z.1349/20,č.z.42/22
1	
Poradové číslo vlastníka	Vecné bremeno " in personam" právo zriadenia a uloženia elektroenergetických zariadení, v práve užívania, prevádzkovania, údržby, opravy,úpravy,rekonštrukcie, modernizácie a akýchkoľvek iných stavebných úprav elektroenergetických zariadení a ich odstránenia v rozsahu vyznačenom v geom.pláne č.35021934-325/2017 cez pozemky registra C KN parc.č 2826/247, 4103/197, 2826/635, 2826/915, v prospech: Západoslovenská distribučná,a.s.,IČO:36361518, Čulenova 6, 816 47, Bratislava podľa V-9345/2017 -č.z.160/18,č.z.2557/18,č.z.399/19,č.z.2636/19,č.z.2852/19,č.z.1346/20,č.z.1349/20,č.z.1356/20,č.z.1361/20,č.z.42/22
1	
Poradové číslo vlastníka	Vecné bremeno v zmysle znenia § 11 a § 43 Zákona č.251/2012 Z.z. o energetike a o zmene niektorých zákonov právo vstupu na pozemok registra C KN parc.č.2829/7 v rozsahu nevyhnutnom na výkon povolenej činnosti a v práve zriaďovať elektrické vedenia a elektroenergetické zariadenie distribučnej sústavy, v súlade s priloženým geom.plánom č.36539325-286/2017 z dôvodu obmedzenia vlastníckeho práva k pozemkom vybudovaním elektroenergetických zariadení distribučnej sústavy, v prospech : Západoslovenská distribučná,a.s.,so sídlom Čulenova č.6, 816 47, Bratislava -Z-9582/2017 -č.z.167/18
1	
Poradové číslo vlastníka	Vecné bremeno právo vstupu a prechodu pešo,motorovými a nemotorovými dopravnými prostriedkami,strojmi a mechanizmami cez pozemky registra C KN parc.č. 4103/44, v prospech každodobého vlastníka pozemku registra C KN parc.č.2826/360 podľa V-9278/2018-č.z.258/19,č.z.1349/20,č.z.42/22
1	
Poradové číslo vlastníka	Vecné bremeno právo prechodu pešo,osobne,motorovými a nemotorovými vozidlami cez pozemky registra C KN parc.č. : 2826/248, 4103/192, 2826/326, 4103/44, 2826/393,4103/35, 4103/36, 4103/37, 4103/38, 2826/405, 2826/434, 2826/488, 2826/635, 2826/827, 4103/150, 4103/154, 4103/155, 2826/837, 2826/885, 2826/886, 2826/915, 2826/917, v prospech každého vlastníka pozemkov registra C KN parc.č.: 2826/249, 2826/305, 2826/308,4103/186, 2826/313, 4103/198, 2826/315, 4103/102, 4103/4, 4103/105, 2826/318, 2826/320, 2826/321, 4103/977, 2826/322, 2826/328, 2826/330, 2826/334, 2826/337, 2826/344, 2826/346, 4104/17, 2826/350, 4103/425, 4103/646,4103/776, 4103/777, 4103/778, 4103/779, 4103/780, 4103/781, 4103/782, 4103/783, 4103/784, 4103/785, 4103/786, 4103/787, 4103/788, 4103/789, 4103/790, 4103/791, 4103/792, 4103/793, 4103/645, 2826/352, 4103/746, 4103/752, 4103/149, 2826/354, 2826/366, 2826/370, 2826/372, 2826/385, 2826/389, 4103/42, 2826/390,2826/391, 4103/738, 4103/765, 2826/411, 2826/414, 4103/408, 2826/417, 2826/425, 2826/426, 2826/433, 2826/443, 2826/481, 2826/482, 2826/483, 2826/485, 2826/491, 2826/492, 2826/493, 2826/494, 2826/496, 4103/761, 4103/486, 4103/487, 4103/492, 4103/493, 4103/431, 4103/758, 4103/759, 4103/760, 2826/497, 2826/499, 2826/503, 4103/255, 4103/152, 4103/153, 4103/156, 2826/505, 2826/509, 2826/514, 2826/523, 2826/524, 2826/525,4103/188, 4103/189, 4103/69, 2826/527, 2826/528, 4104/15, 4104/16, 2826/529, 2826/530, 4103/103, 4103/643, 2826/531, 2826/532, 2826/533, 2826/534, 2826/536, 2826/537, 2826/538, 2826/539, 2826/545, 2826/546, 2826/547, 2826/548, 2826/553, 2826/554, 2826/555, 2826/558, 2826/563, 4103/433, 4103/753, 2826/565, 2826/567, 2826/570, 4103/670, 4103/671,

1	2826/574, 2826/577, 4103/432, 2826/586, 2826/968, 2826/587, 2826/588, 4103/204, 2826/595, 4103/187, 4103/158, 2826/596, 2826/597, 2826/630, 2826/632, 2826/633, 2826/634, 2826/800, 2826/801, 4103/436, 4103/437, 2826/802, 4103/705, 2826/803, 2826/804, 2826/805, 4103/427, 4103/428, 4103/429, 2826/806, 2826/807, 2826/808, 2826/809, 2826/810, 4103/159, 4103/160, 4103/161, 2826/811, 4103/485, 4103/857, 4103/858, 2826/813, 2826/814, 4103/419, 4103/420, 2826/815, 2826/816, 4103/421, 2826/817, 4103/256, 4103/762, 4103/193, 2826/818, 4103/194, 4103/195, 2826/819, 4103/196, 2826/820, 4103/58, 2826/821, 2826/823, 4103/649, 4103/205, 2826/824, 4103/59, 4103/61, 2826/825, 4103/257, 4103/774, 2826/826, 2826/828, 4103/274, 4103/275, 4103/677, 4103/672, 4103/673, 4103/674, 4103/675, 4103/676, 4103/220, 2826/832, 2826/836, 2826/841, 2826/846, 2826/847, 2826/848, 4103/40, 2826/849, 2826/852, 4103/406, 4103/407, 2826/853, 2826/860, 2826/862, 4103/106, 4103/107, 4103/108, 4103/109, 4103/110, 4103/111, 4103/112, 4103/113, 4103/114, 4103/115, 4103/116, 4103/117, 4103/118, 4103/119, 4103/120, 4103/121, 4103/122, 4103/223, 4103/224, 4103/225, 4103/415 (na pôv. výmeru 123 m <sup>2</sup> ), 4103/754, 4103/797, 4103/799, 4103/803, 4103/804, 4103/966, 4103/967, 4103/968, 4103/969, 4103/970, 4103/971, 4103/972, 4104/121, 4104/143, 4104/124, 4104/125, 4104/127, 4104/128, 4104/129, 4104/86, 4104/87, 4104/88, 4104/89, 4104/90, 4104/91, 4104/92, 4104/9*3, 4104/94, 4104/95, 4104/96, 4104/97, 4104/108 podľa V-1097/2019 - č.z.531/19, č.z.2636/19, č.z.2690/19, č.z.2832/19, č.z.4479/19, č.z.4870/19, č.z.1349/20, č.z.1349/20, č.z.1361/20, č.z.1413/20, č.z.349/2021, č.z.350/2021 - č.z.370/21, č.z.1190/21, č.z.1435/21, č.z.1440/21, č.z.1464/21, č.z.1466/21, č.z.1480/21, č.z.2148/21, č.z.2412/21, č.z.2413/21, č.z.2465/2021, č.z.2816/21, č.z.2984/21, č.z.3338/21, č.z.3392/21, č.z.3466/21, č.z.3701/21, č.z.3935/21, č.z.4146/21, č.z.4148/21, č.z.189/22, č.z.297/22, č.z.297/22, č.z.458/22, č.z.638/2022, č.z.667/22, č.z.681/22, č.z.924/22, č.z.1402/22, č.z.2414/22, č.z.2487/22, č.z.3967/22, č.z.49/23, č.z.3034/2023, č.z.458/2024, č.z.1529/2024, č.z.1986/24, - č.z.2044/2024, č.z.2712/24
Poradové číslo vlastníka	Vecné bremeno právo prechodu pešo a prejazdu motorovými a nemotorovými vozidlami bez obmedzenia ako aj právo výstavby a vedenia inžinierskych sietí cez pozemky registra C KN parc.č.2826/627, v prospech každodobého vlastníka pozemku registra C KN parc.č.2826/391, 2826/796, 2826/861 podľa V-1284/2019 - č.z.657/2019, č.z.42/22
1	
Poradové číslo vlastníka	Vecné bremeno "in rem" právo prechodu v celom rozsahu pešo, osobne, motorovými vozidlami a nemotorovými vozidlami cez pozemky registra C KN parc.č. 2826/915, v prospech každodobého vlastníka pozemkov registra C KN parc.č.2826/420, 2826/551, 2826/552, 2826/854, 2826/377, 2826/397, 2826/855, 2826/856, 4103/92, 4103/93, 4103/94, 4103/95, 2826/375, 2826/396, 2826/549, 2826/857, 2826/858, 2826/859, 4103/96, 4103/97, 4103/98, 4103/99, 4103/100, 4103/101, 2826/417, 2826/553, 2826/853, 413/226, 413/227, 4103/223, 4103/224, 4103/225, podľa V-6997/2019-č.z.3962/2019, č.z.3963/19, č.z.4042/19, č.z.1349/20, č.z.1356/20 - č.z.194/21 - č.z.370/21, č.z.42/22
1	
Poradové číslo vlastníka	Záložné právo na pozemok registra C KN parc.č. 4103/16, prospech zál.veriteľa : VIWO, s.r.o., Galantská cesta 5694/13, Dunajská Streda, 929 01, IČO:36 292 613 podľa V-7606/19-č.z.4384/19, č.z.276/20, č.z.2347/20, č.z.4237/21
1	
Poradové číslo vlastníka	Vecné bremeno právo vstupu, prechodu a prejazdu peši, motorovými a nemotorovými dopravnými prostriedkami, strojmi a mechanizmami cez pozemky registra C KN parc.č.2826/298, 4103/20, 4103/22, 4103/23, v prospech každého vlastníka pozemku registra C KN parc.č.2826/299, 4103/650, 4103/651, 4103/652, 4103/653, 4103/654, 4103/655, 4103/656, podľa V-9822/19-č.z.84/20, č.z.1346/20, č.z.1360/20, č.z.527/21, č.z.42/22, č.z.2364/22
1	
Poradové číslo vlastníka	Vecné bremeno právo zriadenia spevnenej prístupovej komunikácie, v práve zriadenia a prevádzkovania inžinierskych sietí, v práve vstupovať na nehnuteľnosť v súvislosti so zriadením, prevádzkovaním, opravami a údržbou inžinierskych sietí cez pozemok registra C KN parc.č.2826/298, v prospech pozemku registra C KN parc.č.2826/299, 4103/650, 4103/651, 4103/652, 4103/653, 4103/654, 4103/655, 4103/656 podľa V-9822/19-č.z.84/20, č.z.527/21, č.z.2364/22
1	
Poradové číslo vlastníka	Vecné bremeno " in personam " právo zriadenia a uloženia elektroenergetických zariadení, v práve užívania, prevádzkovania, údržby, opravy, úpravy, rekonštrukcie, modernizácie a akýchkoľvek iných stavebných úprav elektroenergetických zariadení a ich odstránenia v rozsahu vyznačenom v geom.pláne úradne overenom pod č. G1-2709/19 cez pozemky registra C KN parc.č. 4103/197, 4103/44, 2826/595, 4103/157, 4103/158, 2826/927 v prospech Západoslvenská distribučná, a.s., IČO:36361518, Čulenova 6, 816 47 Bratislava podľa V-786/20 - č.z.1231/20, č.z.1349/20, č.z.1361/20, č.z.1413/20, č.z.42/22
1	
Poradové číslo vlastníka	Vecné bremeno podľa § 11 ods. 1 písm.f) zákona č.251/2012 Z.z. o energetike v prospech spoločnosti INDUSTRIAL ZONE KÚTNIKY ,a.s., so sídlom : Štúrova 1090/7, Dunajská Streda, 929 01, IČO: 36 241 083, podľa geom.plánu č.36717568-1010/2018 na pozemku reg. CKN parc.č.2826/952, týkajúce sa elektroenergetického vedenia: 3x20-NA2XS(F)2Y 1x240/RM25 na trase R-VN 22 kV TS1 FVE-3 Blažov -ES 110/22 kV RZ Dunajská Streda -Z-3226/2018-č.z.1592/18, č.z.2789/20
1	
Poradové číslo vlastníka	Vecné bremeno podľa § 11 ods. 1 písm.f) zákona č.251/2012 Z.z. o energetike v prospech spoločnosti N.O.S. Construction, s.r.o. so sídlom: Rolníckej školy 1519, 945 25 Komárno, IČO:35 946 393, podľa geom.plánu č.36717568-1010/2018 na pozemku reg. C KN parc.č. 2826/952, týkajúce sa elektroenergetického vedenia: 3x20-NA2XS(F)2Y 1x240/RM25 na trase R-VN 22 kV TS1 FVE-2 Blažov -ES 110/22 kV RZ Dunajská Streda -Z-3225/2018-č.z.1582/18, č.z.2789/20
1	
Poradové číslo vlastníka	Vecné bremeno podľa § 11 ods. 1 písm.f) zákona č.251/2012 Z.z. o energetike v prospech spoločnosti SE 2010, a.s., so sídlom: Rajska 7, 811 08 Bratislava, IČO:44 787 618, podľa geom.plánu č.36717568-1010/2018 na pozemku reg. C KN parc.č.2826/952, týkajúce sa elektroenergetického vedenia: 3x20-NA2XS(F)2Y 1x240/

1	RM25 na trase R-VN 22 kV TSI FVE-1 Blažov -ES 110/22 kV RZ Dunajská Streda -Z-3227/2018- č.z.1555/18,č.z.,č.z.2789/20
Poradové číslo vlastníka	Vklad vecného bremena spočívajúceho v povinnosti povinného z vecného bremena strpieť v celom rozsahu : a) zriadenie a uloženie elektroenergetických zariadení b) užívanie, prevádzkovanie, údržbu, opravy, úpravy, rekonštrukcie, modernizácie a akékoľvek iné stavebné úpravy elektroenergetických zariadení a ich odstránenie c) vstup, prechod a prejazd peši, motorovými a nemotorovými dopravnými prostriedkami, strojmi a mechanizmami oprávneným za účelom výkonu povolenej činnosti a činností uvedených v bode a) a b) k nehnuteľnostiam: Pozemky registra C KN parcelné číslo 2826/241, 4103/898, 4103/899, 4103/900, 4103/901, 4103/902, Pozemky registra C KN parcelné číslo 2826/243, 4103/938, 4103/948, 4103/949, 4103/950, 4103/951, 4103/952, 4103/953, 4103/954, 4103/955, 4103/956, 4103/957, 4103/958, 4103/964, Pozemky registra C KN parcelné číslo 2826/250, 4103/918, 4103/919, 4103/920, 4103/921, Pozemky registra C KN parcelné číslo 2826/252, 4103/932, 4103/933, 4103/934, 4103/935, 4103/936, 4103/937, 4103/939, 4103/940, 4103/941, Pozemky registra C KN parcelné číslo 2826/837, 4103/881, 4103/882, 4103/883, 4103/884, 4103/885, Pozemok registra C KN parcelné číslo 4103/447, orná pôda o výmere 2128 m2 v prospech: Západoslovenská distribučná, a.s., IČO 36361518, Čulenova 6, 81647 Bratislava, SR podľa V-8493/2021 - č.z. 384/2022, č.z.3469/22, č.z.3476/22, č.z.3476/22
1	
Poradové číslo vlastníka	Vklad vecného bremena spočívajúceho v práve zriadenia a uloženia elektroenergetických zariadení, právo užívania, prevádzkovania, údržby, opravy, úpravy, rekonštrukcie, modernizácie a akékoľvek iné stavebné úpravy elektroenergetických zariadení a ich odstránenie v rozsahu vyznačenom v geom.pláne úradne overenom pod č. G1-969/2021 cez pozemky registra C KN parc.č. 2826/242, 2826/245, 2826/246, 2826/289, 2826/468, 2826/601, 2826/723, 2826/731, 2816/732, 2826/735, 2826/736, 2826/737, 2826/742, 2826/744, 2826/745 v prospech Západoslovenská distribučná, a.s., IČO:36361518, Čulenova 6, 816 47 Bratislava podľa V-4932/2021 - č.z. 422/2022
1	
Poradové číslo vlastníka	Vklad vecného bremena spočívajúceho v práve prechodu a pešo, osobne a motorovými a nemotorovými vozidlami cez pozemky registra C KN parc.č.2826/595, 2826/827, 4103/148, 4103/149, 4103/151, 4103/152, 4103/153, 4103/154, 4103/155; 4103/156, 4103/157, 4103/158, 4103/159, 4103/160, 4103/161 v prospech každodobého vlastníka pozemkov registra C KN parc.č.2826/352, 4103/746, 4103/752, podľa V-1602/22- č.z.1697/22
1	
Poradové číslo vlastníka	Vecné bremeno spočívajúceho v práve prechodu peši a prejazdu motorovými a nemotorovými vozidlami cez pozemku registra C KN parc. č. 2826/252 ostatná plocha o výmere 3511m2 v prospech každodobého vlastníka pozemkov registra C KN parc. č. 4103/346, 4103/604, V-5139/2022 - č.z.2479/22
1	
Poradové číslo vlastníka	Vklad vecného bremena spočívajúceho v práve prechodu a prejazdu peši, motorovými a nemotorovými dopravnými prostriedkami do 3,5 tony oboma smermi bez obmedzenia cez pozemok registra C KN 2826/723, ost.plocha o výmere 2461 m2 v prospech MGY INVEST s.r.o. IČO:53852419, Jurová 205, 930 04 podľa V-8440/2022-č.z.3512/2022
1	
Poradové číslo vlastníka	Vklad vecného bremena spočívajúceho v práve 1.) umiestnenia, výstavby, kolaudácie a užívania verejno-prospešnej stavby „Cyklotrasa v IBV Florida Villapark“ 2.)užívania, prevádzkovania, údržby, opravy, úpravy, rekonštrukcie, modernizácie a akejkol'vek inej stavebnej úpravy Stavby a jej odstránenia, 3.) vstupu , prechodu, prejazdu peši, motorovými a nemotorovými dopravnými prostriedkami, strojmi a mechanizmami Oprávneným z vecného bremena za účelom výkonu povolenej činností uvedených v bode 1. a 2. v rozsahu uvedeného v geometrickom pláne úradne overeného pod č. G1- 3086/2022, do katastra nehnuteľností k nehnuteľnostiam : pozemky registra C KN parc.č.2829/7 a 2829/8 v prospech Mesto Dunajská Streda, IČO:00305383, Hlavná 50/16, 929 01 Dunajská Streda podľa V-2657/2023-vklad povolený dňa 01.06.2023- č.z.1668/23
1	
Poradové číslo vlastníka	Vklad vecného bremena " IN PERSONAM " spočívajúceho v práve umiestniť/uskutočniť/ uložiť,prevádzkovať verejný vodovod a verejnú kanalizáciu,vykonávať, rekonštrukciu,modernizáciu, opravy,kontrolu,údržbu verejného vodovodu a verejnej kanalizácie,akékoľvek iné stavebné úpravy verejného vodovodu a verejnej kanalizácie alebo ich odstránenie na dobu určitú počas existencie stavby verejného vodovodu a verejnej kanalizácie cez pozemky registra C KN parc.č.2826/241, 2826/243, 2826/250, 2826/252, 2826/837, 4103/396, 4103/881, 4103/882, 4103/882, 4103/885, 4103/898, 4103/899, 4103/900, 4103/901, 4103/902, 4103/907, 4103/908, 4103/909, 4103/910, 4103/918, 4103/919, 4103/920, 4103/921, 4103/932, 4103/933, 4103/934, 4103/935, 4103/936, 4103/937, 4103/938, 4103/939, 4103/940, 4103/941, 4103/948, 4103/949, 4103/950, 4103/951, 4103/952, 4103/953, 4103/954, 4103/955, 4103/956, 4103/957, 4103/8958, 4103/964, v prospech : Západoslovenská vodárenská spoločnosť,a.s, IČO:36550949, Nábrežie za hydrocentrálou 4, 949 60, Nitra podľa V-6554/2023 -č.z.3189/23
1	
Poradové číslo vlastníka	Vklad vecného bremena " IN PERSONAM " spočívajúceho v práve a.) zriadenia,umiestnia a uloženia verejného vodovodu a jeho ochranného pásma b.) užívania, prevádzkovania, údržby, kontroly, opravy, úpravy, rekonštrukcie , modernizácie a akýchkoľvek iných stavebných úprav verejného vodovodu a jeho odstránenie c.) vstupu , prechodu a prejazdu peši, motorovými a nemotorovými dopravnými prostriedkami , strojmi a mechanizmami výlučne za účelom výkonu povolenej činnosti - CKN parc.č.2826/298 v prospech : Západoslovenská vodárenská spoločnosť,a.s, IČO:36550949, Nábrežie za hydrocentrálou 4, 949 60, Nitra podľa V-1055/2024 -č.z.465/2024
1	
Poradové číslo vlastníka	Vecné bremeno spočívajúce v práve zriadenia a uloženia elektroenergetických zariadení, právo užívania, prevádzkovania, údržby, opravy, úpravy, rekonštrukcie, modernizácie a akékoľvek iné stavebné úpravy elektroenergetických zariadení a ich odstránenie v rozsahu vyznačenom v GP, úradne overenom pod č.



1	G1-1895/2024 do katastra nehnuteľnosti: - CKN parc.č.2826/726 v prospech: Západoslovenská distribučná, a.s., so sídlom Čulenova č.6, 816 47, Bratislava , IČO: 36361518, V 1895/2024, vklad povolený dňa 25.04.2024 - č.z.859/24
Poradové číslo vlastníka	Vklad vecného bremena spočívajúceho v práve vstupu, prechodu peši a prejazdu motorovými a inými motorovými vozidlami cez pozemok registra C KN parc. č. 2826/241 ostatná plocha o výmere 90 m2 v prospech každodobého vlastníka pozemkov registra C KN parc. č. 4103/298, 4103/540 podľa V-1876/2024 - č.z. 1290/2024
1	
Poradové číslo vlastníka	Vecné bremeno v zmysle znenia § 11 Zákona č.251/2012 Z.z. na pozemky registra C KN parc.č.2826/915, 4103/44, 4103/884, 4103/901, 4103/956, 4103/955, 4103/952, 2826/243, 4103/953, 4103/949, 4103/948, 4103/920, 4103/951, 4103/950, 4103/940, 4103/939, 4103/941, 2826/252, 2826/298, 4103/933, 4103/932, právo zriaďovať na zaťažených nehnuteľnostiach elektroenergetické zariadenie a právo vstupu na zaťažené nehnuteľnosti v rozsahu nevyhnutnom na výkon povolenej činnosti, v súlade s geom. plánom č. 34125361-107/2024, úradne overeným pod číslom G1-1751/2024 z dôvodu obmedzenia vlastníckého práva k zaťaženým nehnuteľnostiam vybudovaním elektroenergetického zariadenia, v prospech vlastníka elektroenergetického zariadenia, spoločnosť Západoslovenská distribučná, a.s., so sídlom Čulenova č. 6, 816 47, Bratislava , IČO:36 361 518 podľa Z-5373/2024 -č.z.1882/2024
1	
Poradové číslo vlastníka	Vklad vecného bremena " in rem " spočívajúceho v práve vstupu a prechodu pešo, motorovými a nemotorovými dopravnými prostriedkami, strojmi a mechanizmami cez pozemok registra C KN parc.č.4103/22, zast.plocha vo výmere 70 m2 v prospech každodobého vlastníka pozemkov registra C KN parc.č.4103/276, 4103/519, 4104/146, 4104/147 podľa V-7236/24-č.z.2476/24
1	

**VÝPIS JE NEPOUŽITELNÝ NA PRÁVNE ÚKONY**

Úrad geodézie, kartografie a katastra Slovenskej republiky

VÝPIS Z KATASTRA NEHNUTEĽNOSTÍ

Okres : 201 Dunajská Streda  
 Obec : 501433 DUNAJSKÁ STREDA  
 Katastrálne územie : 813664 Dunajská Streda

Dátum vyhotovenia : 11.02.2025  
 Čas vyhotovenia : 13:53  
 Údaje platné k : 03.01.2025 18:00

VÝPIS JE NEPOUŽITELNÝ NA PRÁVNE ÚKONY

VÝPIS Z LISTU VLASTNÍCTVA č. 7589

ČASŤ A: MAJETKOVÁ PODSTATA

PARCELY registra "C" evidované na katastrálnej mape

Počet parcel: 13

Parcelné číslo	Výmera	Druh pozemku	Spôsob využívania pozemku	Druh chránenej nehnuteľnosti	Spoločná nehnuteľnosť	Umiestnenie pozemku	Právny vzťah
2826/248	48	ostatná plocha	36	501	1	2	0
2826/405	109	ostatná plocha	36	501	1	2	0
2826/488	114	ostatná plocha	36	501	1	2	0
4103/886	54	zastavaná plocha a nádvorie	22	501	1	2	0
4103/887	188	zastavaná plocha a nádvorie	22	501	1	2	0
4103/890	49	zastavaná plocha a nádvorie	22	501	1	2	0
4103/891	49	ostatná plocha	36	501	1	2	0
4103/892	35	ostatná plocha	36	501	1	2	0
4103/893	32	zastavaná plocha a nádvorie	22	501	1	2	0
4103/903	110	zastavaná plocha a nádvorie	22	501	1	2	0
4103/904	109	ostatná plocha	36	501	1	2	0
4103/905	793	zastavaná plocha a nádvorie	22	501	1	2	0
4103/906	102	zastavaná plocha a nádvorie	22	501	1	2	0

Iné údaje

Bez zápisu

Legenda

Kód spôsobu využívania pozemku

- 22 Pozemok, na ktorom je postavená inžinierska stavba - cestná, miestna a účelová komunikácia, lesná cesta, poľná cesta, chodník, nekryté parkovisko a ich súčasť
- 36 Pozemok, ktorý nie je využívaný žiadnym z uvedených spôsobov

Kód druhu chránenej nehnuteľnosti

- 501 Chránená vodohospodárska oblasť

Kód spoločnej nehnuteľnosti

- 1 Pozemok nie je spoločnou nehnuteľnosťou

Kód umiestnenia pozemku

- 2 Pozemok je umiestnený mimo zastavaného územia obce

Kód právneho vzťahu

## ČASŤ B: VLASTNÍCI A INÉ OPRAVNENÉ OSOBY

Počet vlastníkov: 1

Por. číslo	Titul, meno, priezvisko, rodné priezvisko, / Názov Rodné číslo / IČO, Miesto trvalého pobytu / Sídlo; Štát Dátum narodenia,	Spoluvlastnícky podiel
1	Florida Villa Park s.r.o., Cesta aradských mučeníkov 6020/16, Dunajská Streda, PSČ 929 01, SR ; 47388803	1/1
<i>Tituly nadobudnutia</i>		
V-9346/17-Zmluva o zriadení vecného bremena,vklad povolený dňa 17.01.2018-č.z.172/18		
V-9278/18-Zmluva o zriadení vecného bremena,vklad povolený dňa 23.01.2019-č.z.258/19		
V-1096/19-Kúpna zmluva,vklad povolený dňa 19.02.2019-č.z.530/19		
V-1284/2019 Zmluva o zriadení vecného bremena vklad povolený dňa 07.03.2019 - č. z. 657/2019		
Z-1514/2019 Zápis rozostavanej stavby -č.z.1126/19		
V-6997/19-Zmluva o zriadení vecného bremena,vklad povolený dňa 03.10.2019-č.z.3962/19		
R-704/20-Prevedenie Gpč. G1-2887/19 -č.z.1349/20		
R-11647/21-Prevedenie Gpč. G1-1695/21-č.z.3190/21		
V-8493/2021 Zmluva o zriadení vecného bremena vklad povolený dňa 01.02.2022 - č.z. 384/2022		
R-15336/21-Rozhodnutie OU-DS-PLO-2021/016504-002 -č.z.462/22		
R-1610/22-Prevedenie Gpč. G1-1908/22-č.z.3476/22		
V-6554/23-Zmluva o zriadení vecného bremena,vklad povolený dňa 27.11.2023-č.z.3189/23		
<i>Poznámky</i>		
Bez zápisu		
<i>Iné údaje</i>		
Bez zápisu		

### Správcovia

Počet správcov: 0

Por. číslo	Titul, meno, priezvisko, rodné priezvisko; / Názov Dátum narodenia, rodné číslo / IČO; Miesto trvalého pobytu / Sídlo; Štát	K pozemku, k stavbe, k vlastníkovi
Bez zápisu		

### Nájomcovia

Počet nájomcov: 0

Por. číslo	Titul, meno, priezvisko, rodné priezvisko; / Názov Dátum narodenia, rodné číslo / IČO; Miesto trvalého pobytu / Sídlo; Štát	K pozemku, k stavbe, k vlastníkovi
Bez zápisu		

### Iné oprávnené osoby z práva k nehnuteľnosti

Počet Iné oprávnených osôb z práva k nehnuteľnosti: 0

Por. číslo	Titul, meno, priezvisko, rodné priezvisko; / Názov Dátum narodenia, rodné číslo / IČO; Miesto trvalého pobytu / Sídlo; Štát	K pozemku, k stavbe, k vlastníkovi
Bez zápisu		

### *Tituly nadobudnutia*

R-1203/13-Rozhodnutie OPÚ č. D/2009/01106-3

### *Poznámky*

Bez zápisu

Iné údaje
Bez zápisu

### ČASŤ C: Ľarchy

K pozemku, k stavbe, k vlastníkovi	Znenie ľarchy
Poradové číslo vlastníka 1	Vecné bremeno právo prechodu a prejazdu, právo vstupu, prechodu a prejazdu peši, motorovými a nemotorovými dopravnými a nemotorovými dopravnými prostriedkami, strojnami a mechanizmami cez pozemky registra C KN parc.č. 2826/405, v prospech vlastníka pozemkov registra C KN parc.č.2826/424 a 2826/568, 2826/711 podľa V-3793/16 -č.z.2379/16, č.z. 3446/16,č.z.2557/18,č.z.1349/20,č.z.42/22
Poradové číslo vlastníka 1	Vecné bremeno " in personam" právo zriadenia a uloženia elektroenergetických zariadení, v práve užívania, prevádzkovania, údržby, opravy,úpravy,rekonštrukcie, modernizácie a akýchkoľvek iných stavebných úprav elektroenergetických zariadení a ich odstránenia v rozsahu vyznačenom v geom.pláne č.35021934-325/2017 cez pozemky registra C KN parc.č. 2826/405, v prospech: Západoslovenská distribučná,a.s.,IČO:36361518, Čulenova 6, 816 47, Bratislava podľa V-9346/2017 -č.z.172/18,č.z.42/22
Poradové číslo vlastníka 1	Vklad vecného bremena spočívajúceho v povinnosti povinného z vecného bremena strpieť v celom rozsahu : a) zriadenie a uloženie elektroenergetických zariadení b) užívanie, prevádzkovanie, údržbu, opravy, úpravy, rekonštrukcie, modernizácie a akékoľvek iné stavebné úpravy elektroenergetických zariadení a ich odstránenie c) vstup, prechod a prejazd peši, motorovými a nemotorovými dopravnými prostriedkami, strojnami a mechanizmami oprávneným za účelom výkonu povolenej činnosti a činnosti uvedených v bode a) a b) k nehnuteľnostiam: Pozemok registra C KN parcelné číslo 2826/488, 4103/890, 4103/891, 4103/892, 4103/893, 4103/903, 4103/904, 4103/905,4103/906, v prospech: Západoslovenská distribučná, a.s., IČO 36361518, Čulenova 6, 81647 Bratislava, SR podľa V-8493/2021 - č.z. 384/2022,č.z.3476/22
Poradové číslo vlastníka 1	Vecné bremeno právo prechodu pešo,osobne,motorovými a nemotorovými vozidlami cez pozemky registra C KN parc.č. : 2826/248, 4103/886, 4103/887, 2826/405, 2826/488,4103/890, 4103/891, 413/892, 4103/893, 4103/903, 4103/904, 4103/905, 4103/906, 4103/890, 4103/891, 4103/892, 4103/893, 4103/903, 4103/904, 4103/905,4103/906, v prospech každého vlastníka pozemkov registra C KN parc.č.: 2826/826, 4103/106, 4103/107, 4103/108, 4103/109, 4103/110, 4103/111, 4103/112, 4103/113, 4103/114, 4103/832, 4103/833, 4103/834, 4103/835, 4104/121 podľa V-1097/2019-č.z.531/19,2280/21, č.z. 2949/2022,č.z.3476/22, č.z. 458/2024
Poradové číslo vlastníka 1	Vklad vecného bremena " IN PERSONAM " spočívajúceho v práve umiestniť/uskutočniť/ uložiť,prevádzkovať verejný vodovod a verejnú kanalizáciu,vykonávať, rekonštrukciu,modernizáciu, opravy,kontrolu,údržbu verejného vodovodu a verejnej kanalizácie,akékoľvek iné stavebné úpravy verejného vodovodu a verejnej kanalizácie alebo ich odstránenie na dobu určitú počas exestencie stavby verejného vodovodu a verejnej kanalizácie cez pozemky registra C KN parc.č.2826/248, 2826/488, 4103/886, 4103/887, 4103/890, 4103/891, 4103/892, 4103/893, 4103/903, 4103/904, 4103/905, 4103/906, v prospech : Západoslovenská vodárenská spoločnosť,a.s, IČO:36550949, Nábřeží za hydrocentrálou 4, 949 60, Nitra podľa V-6554/2023 - č.z.3189/23
Poradové číslo vlastníka 1	Vecné bremeno v zmysle znenia § 11 Zákona č.251/2012 Z.z. na pozemky registra C KN parc.č.4103/903, 4103/904, 4103/905, 2826/488, 4103/893, 4103/890, právo zriaďovať na zat'azených nehnuteľnostiach elektroenergetické zariadenie a právo vstupu na zat'azené nenuteľnosti v rozsahu nevyhnutnom na výkon povolenej činnosti, v súlade s geom. plánom č. 34125361-107/2024, úradne overeným pod číslom G1-1751/2024 z dôvodu obmedzenia vlastníckého práva k zat'azeným nehnuteľnostiam vybudovaním elektroenergetického zariadenia, v prospech vlastníka elektroenergetického zariadenia,spoločnosť Západoslovenská distribučná,a.s., so sídlom Čulenova č. 6,816 47, Bratislava , IČO:36 361 518 podľa Z-5373/2024 -č.z.1882/2024

VÝPIS JE NEPOUŽITELNÝ NA PRÁVNE ÚKONY

Úrad geodézie, kartografie a katastra Slovenskej republiky

VÝPIS Z KATASTRA NEHNUTEĽNOSTÍ

Okres : 201 Dunajská Streda  
 Obec : 501433 DUNAJSKÁ STREDA  
 Katastrálne územie : 813664 Dunajská Streda

Dátum vyhotovenia : 11.02.2025  
 Čas vyhotovenia : 13:49  
 Údaje platné k : 03.01.2025 18:00

VÝPIS JE NEPOUŽITEĽNÝ NA PRÁVNE ÚKONY

VÝPIS Z LISTU VLASTNÍCTVA č. 8017

ČASŤ A: MAJETKOVÁ PODSTATA

PARCELY registra "C" evidované na katastrálnej mape

Počet parcel: 12

Parcelné číslo	Výmera	Druh pozemku	Spôsob využívania pozemku	Druh chránenej nehnuteľnosti	Spoločná nehnuteľnosť	Umiestnenie pozemku	Právny vzťah
2826/487	17	ostatná plocha	36	501	1	2	0
2826/691	180	orná pôda	1	501	1	2	0
4103/444	53	ostatná plocha	36		1	2	0
4103/445	3	ostatná plocha	36	501	1	2	0
4103/888	43	zastavaná plocha a nádvorie	22	501	1	2	0
4103/889	60	zastavaná plocha a nádvorie	22	501	1	2	0
4103/894	14	zastavaná plocha a nádvorie	22	501	1	2	0
4103/895	12	ostatná plocha	36	501	1	2	0
4103/896	21	zastavaná plocha a nádvorie	22	501	1	2	0
4103/897	74	zastavaná plocha a nádvorie	22	501	1	2	0
4103/960	3	ostatná plocha	36	501	1	2	0
4103/961	3	ostatná plocha	36	501	1	2	0
Iné údaje							
Bez zápisu							

Legenda	
Kód spôsobu využívania pozemku	
1	Pozemok využívaný pre rastlinnú výrobu, na ktorom sa pestujú obilniny, okopaniny, krmoviny, technické plodiny, zelenina a iné poľnohospodárske plodiny alebo pozemok dočasne nevyužívaný pre rastlinnú výrobu
22	Pozemok, na ktorom je postavená inžinierska stavba - cestná, miestna a účelová komunikácia, lesná cesta, poľná cesta, chodník, nekryté parkovisko a ich súčasť
36	Pozemok, ktorý nie je využívaný žiadnym z uvedených spôsobov
Kód druhu chránenej nehnuteľnosti	
501	Chránená vodohospodárska oblasť
Kód spoločnej nehnuteľnosti	
1	Pozemok nie je spoločnou nehnuteľnosťou
Kód umiestnenia pozemku	
2	Pozemok je umiestnený mimo zastavaného územia obce
Kód právneho vzťahu	

**ČASŤ B: VLASTNÍCI A INÉ OPRÁVNENÉ OSOBY**

Počet vlastníkov: 2

Por. číslo	Titul, meno, priezvisko, rodné priezvisko, / Názov Rodné číslo / IČO, Miesto trvalého pobytu / Sídlo, Štát Dátum narodenia,	Spoluovlastnícky podiel
1	Rémes Ján r. Rémes a Alžbeta Rémesová I. ....	2/18
<i>Tituly nadobudnutia</i>		
V 1090/04 darovacia zmluva právoplatná dňa 10.06.2004		
Zmena bydliska, R-217/10 - 570/10		
R-1353/13-Prevedenie Gpč.35021934-243/2013 -č.z.548/14		
R-1080/18- Rozhodnutie č. OU-DS-PLO-2018/008608-002, prev.Gpč.35021934-49/2018 -č.z.2617/18		
Prevedenie Gpč.35021934-226/2017 pri zápise R-106/19 -č.z.239/19		
Prevedenie geom.plánu č.35021934-73/2018- pri zápise Z-839/19-č.z.352/19		
Prevedenie Gpč.35021934-151/2019,G1-1291/19 pri zápise V-4678/19 -č.z.2872/19		
R-1164/19-OU-DS-PLO-2019/020964-002,prev.Gpč. G1-1814/19-č.z.163/20		
R-1165/19-OU-DS-PLO-2019/020963-002-č.z.164/10		
R-1286/20-Prevedenie Gpč. G1-1540/20-č.z.2330/20		
R-1837/21-Rozhodnutie OU-DS-PLO-2021/019694-002, prev.Gpč. G1-613/2021-č.z.86/22		
R-15336/21-Rozhodnutie OU-DS-PLO-2021/016504-002 -č.z.462/22		
R-1610/22-Prevedenie Gpč. G1-1908/22-č.z.3476/22		
V-6554/23-Zmluva o zriadení vecného bremena,vklad povolený dňa 27.11.2023-č.z.3189/23		
<i>Poznámky</i>		
Bez zápisu		
<i>Iné údaje</i>		
Bez zápisu		
2	Rémes Ján r. Rémes, r	8/9
<i>Tituly nadobudnutia</i>		
V-6953/16-Kúpna zmluva,vklad povolený dňa 27.10.2016-č.z.3431/16		
R-1899/17-Prevedenie Gpč.35021934-299/2017-č.z.110/18		
R-1080/18- Rozhodnutie č. OU-DS-PLO-2018/008608-002, prev.Gpč.35021934-49/2018 -č.z.2617/18		
Prevedenie Gpč.35021934-226/2017 pri zápise R-106/19 -č.z.239/19		
Prevedenie geom.plánu č.35021934-73/2018- pri zápise Z-839/19-č.z.352/19		
Prevedenie Gpč.35021934-151/2019,G1-1291/19 pri zápise V-4678/19 -č.z.2872/19		
R-1164/19-OU-DS-PLO-2019/020964-002,prev.Gpč. G1-1814/19-č.z.163/20		
R-1165/19-OU-DS-PLO-2019/020963-002-č.z.164/10		
R-1286/20-Prevedenie Gpč. G1-1540/20-č.z.2330/20		
R-1837/21-Rozhodnutie OU-DS-PLO-2021/019694-002, prev.Gpč. G1-613/2021-č.z.86/22		
R-15336/21-Rozhodnutie OU-DS-PLO-2021/016504-002 -č.z.462/22		
R-1610/22-Prevedenie Gpč. G1-1908/22-č.z.3476/22		
V-6554/23-Zmluva o zriadení vecného bremena,vklad povolený dňa 27.11.2023-č.z.3189/23		
<i>Poznámky</i>		
Bez zápisu		
<i>Iné údaje</i>		

<b>Bez zápisu</b>
-------------------

### Správcovia

Počet správcov: 0

Por. číslo	Titul, meno, priezvisko, rodné priezvisko; / Názov Dátum narodenia, rodné číslo / IČO; Miesto trvalého pobytu / Sídlo; Štát	K pozemku, k stavbe, k vlastníkovi
------------	---	------------------------------------

<b>Bez zápisu</b>
-------------------

### Nájomcovia

Počet nájomcov: 0

Por. číslo	Titul, meno, priezvisko, rodné priezvisko; / Názov Dátum narodenia, rodné číslo / IČO; Miesto trvalého pobytu / Sídlo; Štát	K pozemku, k stavbe, k vlastníkovi
------------	---	------------------------------------

<b>Bez zápisu</b>
-------------------

### Iné oprávnené osoby z práva k nehnuteľnosti

Počet Iné oprávnených osôb z práva k nehnuteľnosti: 0

Por. číslo	Titul, meno, priezvisko, rodné priezvisko; / Názov Dátum narodenia, rodné číslo / IČO; Miesto trvalého pobytu / Sídlo; Štát	K pozemku, k stavbe, k vlastníkovi
------------	---	------------------------------------

<b>Bez zápisu</b>
-------------------

#### Tituly nadobudnutia

**R-63/21-Prevedenie Gpč. G1-3084/20-č.z.527/21**

#### Poznámky

<b>Bez zápisu</b>
-------------------

#### Iné údaje

<b>Bez zápisu</b>
-------------------

### ČASŤ C: Ľarchy

K pozemku, k stavbe, k vlastníkovi	Znenie ľarchy
------------------------------------	---------------

Poradové číslo vlastníka	Vklad vecného bremena spočívajúceho v povinnosti povinného z vecného bremena strpieť: a) zriadenie a uloženie elektroenergetických zariadení b) užívanie, prevádzkovanie, údržbu, opravy, úpravy, rekonštrukcie, modernizácie a akékoľvek iné stavebné úpravy elektroenergetických zariadení a ich odstránenie c) vstup, prechod a prejazd peši, motorovými a nemotorovými dopravnými prístriedkami, strojmi a mechanizmami oprávneným za účelom výkonu povolenej činnosti a činností uvedených v bode a) a b) cez pozemky registra C KN parc.č.2826/487,4103/894, 4103/895, 4103/896, 4103/897, 4103/960, 4103/961, 4103/444, 4103/445, 4103/888, 4103/889, v prospech :Západoslovenská distribučná, a.s., IČO:36361518, Čulenova 6, 816 47 Bratislava mestská časť Karlova Ves podľa V-8492/2021 - č.z.4297/21,č.z.3476/22
1	

Poradové číslo vlastníka	Vklad vecného bremena " IN PERSONAM " spočívajúceho v práve umiestniť/uskutočniť/ uložiť, prevádzkovať verejný vodovod a verejnú kanalizáciu, vykonávať, rekonštrukciu, modernizáciu, opravy, kontrolu, údržbu verejného vodovodu a verejnej kanalizácie, akékoľvek iné stavebné úpravy verejného vodovodu a verejnej kanalizácie alebo ich odstránenie na dobu určitú počas existencie stavby verejného vodovodu a verejnej kanalizácie cez pozemky registra C KN parc.č. 2826/487, 4103/444, 4103/448, 4103/888, 4103/889, 4103/894, 4103/895, 4103/896, 4103/897, 4103/960, 4103/961, v prospech : Západoslovenská vodárenská spoločnosť, a.s, IČO:36550949, Nábřežie za hydrocentrálou 4, 949 60, Nitra podľa V-6554/2023 - č.z.3189/23
1	

Poradové číslo vlastníka	Vecné bremeno v zmysle znenia § 11 Zákona č.251/2012 Z.z. na pozemky registra C KN parc.č.4103/896, 2826/487, 4103/897, 4103/895, 4103/894, 4103/889, 4103/444, právo zriaďovať na zaťažených nehnuteľnostiach elektroenergetické zariadenie a právo vstupu na zaťažené nehnuteľnosti v rozsahu nevyhnutnom na výkon povolenej činnosti, v súlade s geom. plánom č. 34125361-107/2024, úradne overeným pod číslom G1-1751/2024
--------------------------	--

1	z dôvodu obmedzenia vlastníckého práva k zaťaženým nehnuteľnostiam vybudovaním elektroenergetického zariadenia, v prospech vlastníka elektroenergetického zariadenia, spoločnosť Západoslovenská distribučná, a.s., so sídlom Čulenova č. 6, 816 47, Bratislava, IČO: 36 361 518 podľa Z-5373/2024 -č.z.1882/2024
Poradové číslo vlastníka	Vklad vecného bremena spočívajúceho v povinnosti povinného z vecného bremena strpieť: a) zriadenie a uloženie elektroenergetických zariadení b) užívanie, prevádzkovanie, údržbu, opravy, úpravy, rekonštrukcie, modernizácie a akékoľvek iné stavebné úpravy elektroenergetických zariadení a ich odstránenie c) vstup, prechod a prejazd peší, motorovými a nemotorovými dopravnými prístriedkami, strojmi a mechanizmami oprávneným za účelom výkonu povolenej činnosti a činností uvedených v bode a) a b) cez pozemky registra C KN parc.č.2826/487, 4103/894, 4103/895, 4103/896, 4103/897, 4103/960, 4103/961, 4103/444, 4103/445, 4103/888, 4103/889, v prospech : Západoslovenská distribučná, a.s., IČO: 36361518, Čulenova 6, 816 47 Bratislava mestská časť Karlova Ves podľa V-8492/2021 - č.z.4297/21, č.z.3476/22
2	
Poradové číslo vlastníka	Vklad vecného bremena " IN PERSONAM " spočívajúceho v práve umiestniť/uskutočniť/ uložiť, prevádzkovať verejný vodovod a verejnú kanalizáciu, vykonávať, rekonštrukciu, modernizáciu, opravy, kontrolu, údržbu verejného vodovodu a verejnej kanalizácie, akékoľvek iné stavebné úpravy verejného vodovodu a verejnej kanalizácie alebo ich odstránenie na dobu určitú počas existencie stavby verejného vodovodu a verejnej kanalizácie cez pozemky registra C KN parc.č. 2826/487, 4103/444, 4103/448, 4103/888, 4103/889, 4103/894, 4103/895, 4103/896, 4103/897, 4103/960, 4103/961, v prospech : Západoslovenská vodárenská spoločnosť, a.s., IČO: 36550949, Nábřežie za hydrocentrálou 4, 949 60, Nitra podľa V-6554/2023 - č.z.3189/23
2	

VÝPIS JE NEPOUŽITELNÝ NA PRÁVNE ÚKONY



Úrad geodézie, kartografie a katastra Slovenskej republiky

VÝPIS Z KATASTRA NEHNUTEĽNOSTÍ

Okres : 201 Dunajská Streda  
 Obec : 501433 DUNAJSKÁ STREDA  
 Katastrálne územie : 813664 Dunajská Streda

Dátum vyhotovenia : 11.02.2025  
 Čas vyhotovenia : 13:59  
 Údaje platné k : 03.01.2025 18:00

VÝPIS JE NEPOUŽITEĽNÝ NA PRÁVNE ÚKONY

VÝPIS Z LISTU VLASTNÍCTVA č. 7885

ČASŤ A: MAJETKOVÁ PODSTATA

PARCELY registra "C" evidované na katastrálnej mape

Počet parciel: 19

Parcelné číslo	Výmera	Druh pozemku	Spôsob využívania pozemku	Druh chránenej nehnuteľnosti	Spoločná nehnuteľnosť	Umiestnenie pozemku	Právny vzťah
2826/490	93	ostatná plocha	36	501	1	2	0
2826/958	450	orná pôda	1	501	1	2	0
4103/390	131	orná pôda	1	501	1	2	0
4103/393	278	orná pôda	1	501	1	2	0
4103/400	269	orná pôda	1	501	1	2	0
4103/405	12	ostatná plocha	36	501	1	2	0
4103/443	18	orná pôda	1	501	1	2	0
4103/563	221	ostatná plocha	36	501	1	2	0
4103/569	164	ostatná plocha	36	501	1	2	0
4103/572	63	ostatná plocha	36	501	1	2	0
4103/912	85	zastavaná plocha a nádvorie	22	501	1	2	0
4103/913	89	ostatná plocha	36	501	1	2	0
4103/914	200	ostatná plocha	36	501	1	2	0
4103/915	174	zastavaná plocha a nádvorie	22	501	1	2	0
4103/916	821	zastavaná plocha a nádvorie	22	501	1	2	0
4103/917	87	zastavaná plocha a nádvorie	22	501	1	2	0
4103/962	16	zastavaná plocha a nádvorie	22	501	1	2	0
4103/963	8	zastavaná plocha a nádvorie	22	501	1	2	0
4103/965	2	ostatná plocha	36	501	1	2	0

Iné údaje

Bez zápisu

Legenda

Kód spôsobu využívania pozemku

1	Pozemok využívaný pre rastlinnú výrobu, na ktorom sa pestujú obilniny, okopaniny, krmoviny, technické plodiny, zelenina a iné poľnohospodárske plodiny alebo pozemok dočasne nevyužívaný pre rastlinnú výrobu
22	Pozemok, na ktorom je postavená inžinierska stavba - cestná, miestna a účelová komunikácia, lesná cesta, poľná cesta, chodník, nekryté parkovisko a ich súčasť
36	Pozemok, ktorý nie je využívaný žiadnym z uvedených spôsobov

Kód druhu chránenej nehnuteľnosti	
501	Chránená vodohospodárska oblasť
Kód spoločnej nehnuteľnosti	
1	Pozemok nie je spoločnou nehnuteľnosťou
Kód umiestnenia pozemku	
2	Pozemok je umiestnený mimo zastavaného územia obce
Kód právneho vzťahu	

## ČASŤ B: VLASTNÍCI A INÉ OPRÁVNENÉ OSOBY

Počet vlastníkov: 2

Por. číslo	Titul, meno, priezvisko, rodné priezvisko, / Názov Rodné číslo / IČO, Miesto trvalého pobytu / Sídlo, Štát Dátum narodenia,	Spoluvlastnícky podiel
1	Rémes Ján r. Rémes a Alžbeta Rémesová	2/18
<i>Tituly nadobudnutia</i>		
V 1090/04 darovacia zmluva právoplatná dňa 10.06.2004		
Zmena bydliska, R-217/10 - 570/10		
R-1353/13-Prevedenie Gpč.35021934-243/2013 -č.z.548/14		
V-8492/21-Zmluva o zriadení vecného bremena,vklad poovlený dňa 30.12.2021-č.z.4297/21		
R-1837/21-Rozhodnutie OU-DS-PLO-2021/019694-002, prev.Gpč. G1-613/2021-č.z.86/22		
R-15336/21-Rozhodnutie OU-DS-PLO-2021/016504-002 -č.z.462/22		
R-1609/22-Prevedenie Gpč. G1-1936/22-č.z.3468/22		
R-1610/22-Prevedenie Gpč. G1-1908/22-č.z.3476/22		
V-6554/23-Zmluva o zriadení vecného bremena,vklad povolený dňa 27.11.2023-č.z.3189/23		
<i>Poznámky</i>		
Bez zápisu		
<i>Iné údaje</i>		
Bez zápisu		
2	Rémes Ján r. Rémes.	8/9
<i>Tituly nadobudnutia</i>		
V-8636/19-Kúpna zmluva,vklad povolený dňa 11.12.2019-č.z.4903/19		
R-1837/21-Rozhodnutie OU-DS-PLO-2021/019694-002, prev.Gpč. G1-613/2021-č.z.86/22		
R-15336/21-Rozhodnutie OU-DS-PLO-2021/016504-002 -č.z.462/22		
R-1609/22-Prevedenie Gpč. G1-1936/22-č.z.3468/22		
R-1610/22-Prevedenie Gpč. G1-1908/22-č.z.3476/22		
V-6554/23-Zmluva o zriadení vecného bremena,vklad povolený dňa 27.11.2023-č.z.3189/23		
<i>Poznámky</i>		
Bez zápisu		
<i>Iné údaje</i>		
Bez zápisu		

## Správcovia

Počet správcov: 0

Por. číslo	Titul, meno, priezvisko, rodné priezvisko; / Názov Dátum narodenia, rodné číslo / IČO; Miesto trvalého pobytu / Sídlo; Štát	K pozemku, k stavbe, k vlastníkovi

Bez zápisu
------------

### Nájomcovia

Počet nájomcov: 0

Por. číslo	Titul, meno, priezvisko, rodné priezvisko; / Názov Dátum narodenia, rodné číslo / IČO; Miesto trvalého pobytu / Sídlo; Štát	K pozemku, k stavbe, k vlastníkovi
------------	--	------------------------------------

Bez zápisu
------------

### Iné oprávnené osoby z práva k nehnuteľnosti

Počet Iné oprávnených osôb z práva k nehnuteľnosti: 0

Por. číslo	Titul, meno, priezvisko, rodné priezvisko; / Názov Dátum narodenia, rodné číslo / IČO; Miesto trvalého pobytu / Sídlo; Štát	K pozemku, k stavbe, k vlastníkovi
------------	--	------------------------------------

Bez zápisu
------------

#### Tituly nadobudnutia

R-1237/16-Prevedenie GPč.35021934-112/2006-č.z.2085/16

Z-3227/18-Zápis zák.vecného bremena-č.z.1555/18

Z-3225/18-Zápis zák.zál.práva -č.z.1582/18

Z-3226/18-Zápis zák.vecného bremena -č.z.1592/18

R-262/19-Prevedenie Gpč.35021934-24/2019,G1-158/2019-č.z.1051/19

R-63/21-Prevedenie Gpč. G1-3084/20-č.z.527/21

#### Poznámky

Bez zápisu
------------

#### Iné údaje

Bez zápisu
------------

### ČASŤ C: Ľarchy

K pozemku, k stavbe, k vlastníkovi	Znenie ľarchy
------------------------------------	---------------

	Vecné bremeno podľa § 11 ods. 1 písm.f) zákona č.251/2012 Z.z. o energetike v prospech spoločnosti SE 2010, a.s., so sídlom: Rajská 7, 811 08 Bratislava, IČO:44 787 618, podľa geom.plánu č.36717568-1010/2018 na pozemku reg. C KN parc.č.2826/958 týkajúce sa elektroenergetického vedenia: 3x20-NA2XS(F)2Y 1x240/RM25 na trase R-VN 22 kV TS1 FVE-1 Blažov -ES 110/22 kV RZ Dunajská Streda -Z-3227/2018-č.z.1555/18,č.z.1051/19
--	--

	Vecné bremeno podľa § 11 ods. 1 písm.f) zákona č.251/2012 Z.z. o energetike v prospech spoločnosti N.O.S. Contruction,s.r.o. so sídlom: Rolníckej školy 1519, 945 25 Komárno, IČO:35 946 393, podľa geom.plánu č.36717568-1010/2018 na pozemku reg. C KN parc.č. 2826/958 týkajúce sa elektroenergetického vedenia: 3x20-NA2XS(F)2Y 1x240/RM25 na trase R-VN 22 kV TS1 FVE-2 Blažov -ES 110/22 kV RZ Dunajská Streda -Z-3225/2018-č.z.1582/18,č.z.1051/19
--	---

	Vecné bremeno podľa § 11 ods. 1 písm.f) zákona č.251/2012 Z.z. o energetike v prospech spoločnosti INDUSTRIAL ZONE KÚTNIKY ,a.s., so sídlom : Štúrova 1090/7, Dunajská Streda, 929 01, IČO: 36 241 083, podľa geom.plánu č.36717568-1010/2018 na pozemku reg. C KN parc.č.2826/958 týkajúce sa elektroenergetického vedenia: 3x20-NA2XS(F)2Y 1x240/RM25 na trase R-VN 22 kV TS1 FVE-3 Blažov -ES 110/22 kV RZ Dunajská Streda -Z-3226/2018-č.z.1592/18,č.z.1051/19
--	--

	Vecné bremeno v zmysle znenia § 11 Zákona č.251/2012 Z.z. na pozemky registra C KN parc.č. 4103/915, 4103/914, 4103/916, 4103/913, právo zriaďovať na zaťažených nehnuteľnostiach elektroenergetické zariadenie a právo vstupu na zaťažené nehnuteľnosti v rozsahu nevyhnutnom na výkon povolenej činnosti, v súlade s geom. plánom č. 34125361-107/2024, úradne overeným pod číslom G1-1751/2024 z dôvodu obmedzenia vlastníckého práva k zaťaženým nehnuteľnostiam vybudovaním elektroenergetického zariadenia, v prospech vlastníka elektroenergetického zariadenia, spoločnosť Západoslovenská distribučná, a.s., so sídlom Čulenova č. 6,816 47, Bratislava , IČO:36 361 518 podľa Z-5373/2024 -č.z.1882/2024
--	--

Poradové číslo vlastníka	Vklad vecného bremena spočívajúceho v povinnosti povinného z vecného bremena strpieť: a) zriadenie a uloženie elektroenergetických zariadení b) užívanie, prevádzkovanie,údržbu,opravy,úpravy,rekonštrukcie,modernizácie a akékoľvek iné stavebné úpravy elektroenergetických zariadení a ich odstránenie c) vstup,prechod a prejazd peši,motorovými a nemotorovými dopravnými prístriedkami,strojmi a mechanizmami oprávneným za účelom výkonu povolenej činnosti a činností uvedených v bode a) a b) cez pozemky registra C KN parc.č.2826/490, 4103/912, 4103/913, 4103/914, 4103/915, 4103/916, 4103/917, 4103/965, 4103/405 , 4103/962, 4103/963, v prospech :Západoslovenská distribučná,a.s., IČO:36361518, Čulenova 6, 816 47 Bratislava mestská časť Karlova Ves podľa V-8492/2021 - č.z.4297/21,č.z.3468/22, č.z.3476/22
1	
Poradové číslo vlastníka	Vklad vecného bremena " IN PERSONAM " spočívajúceho v práve umiestniť/uskutočniť/ uložiť,prevádzkovať verejný vodovod a verejnú kanalizáciu,vykonávať, rekonštrukciu,modernizáciu, opravy,kontrolu,údržbu verejného vodovodu a verejnej kanalizácie,akékoľvek iné stavebné úpravy verejného vodovodu a verejnej kanalizácie alebo ich odstránenie na dobu určitú počas exstencie stavby verejného vodovodu a verejnej kanalizácie cez pozemky registra C KN parc.č.2826/490, 4103/405, 4103/912, 4103/913, 4103/914, 4103/915, 4103/916, 4103/917, 4103/962, 4103/963, , v prospech : Západoslovenská vodárenská spoločnosť,a.s, IČO:36550949, Nábřeží za hydrocentrálou 4, 949 60, Nitra podľa V-6554/2023 -č.z.3189/23
1	
Poradové číslo vlastníka	Vklad vecného bremena spočívajúceho v povinnosti povinného z vecného bremena strpieť: a) zriadenie a uloženie elektroenergetických zariadení b) užívanie, prevádzkovanie,údržbu,opravy,úpravy,rekonštrukcie,modernizácie a akékoľvek iné stavebné úpravy elektroenergetických zariadení a ich odstránenie c) vstup,prechod a prejazd peši,motorovými a nemotorovými dopravnými prístriedkami,strojmi a mechanizmami oprávneným za účelom výkonu povolenej činnosti a činností uvedených v bode a) a b) cez pozemky registra C KN parc.č.2826/490, 4103/912, 4103/913, 4103/914, 4103/915, 4103/916, 4103/917, 4103/965, 4103/405 , 4103/962, 4103/963, v prospech :Západoslovenská distribučná,a.s., IČO:36361518, Čulenova 6, 816 47 Bratislava mestská časť Karlova Ves podľa V-8492/2021 - č.z.4297/21,č.z.3468/22, č.z.3476/22
2	
Poradové číslo vlastníka	Vklad vecného bremena " IN PERSONAM " spočívajúceho v práve umiestniť/uskutočniť/ uložiť,prevádzkovať verejný vodovod a verejnú kanalizáciu,vykonávať, rekonštrukciu,modernizáciu, opravy,kontrolu,údržbu verejného vodovodu a verejnej kanalizácie,akékoľvek iné stavebné úpravy verejného vodovodu a verejnej kanalizácie alebo ich odstránenie na dobu určitú počas exstencie stavby verejného vodovodu a verejnej kanalizácie cez pozemky registra C KN parc.č. 2826/490, 4103/405, 4103/912, 4103/913, 4103/914, 4103/915, 4103/916, 4103/917, 4103/962, 4103/963, v prospech : Západoslovenská vodárenská spoločnosť,a.s, IČO:36550949, Nábřeží za hydrocentrálou 4, 949 60, Nitra podľa V-6554/2023 -č.z.3189/23
2	

**VÝPIS JE NEPOUŽITELNÝ NA PRÁVNE ÚKONY**

## VÝPIS Z KATASTRA NEHNUTEĽNOSTÍ

Okres : 201 Dunajská Streda  
 Obec : 501433 DUNAJSKÁ STREDA  
 Katastrálne územie : 813664 Dunajská Streda

Dátum vyhotovenia : 11.02.2025  
 Čas vyhotovenia : 14:28  
 Údaje platné k : 03.01.2025 18:00

## VÝPIS JE NEPOUŽITEĽNÝ NA PRÁVNE ÚKONY

## VÝPIS Z LISTU VLASTNÍCTVA č. 3429

## ČASŤ A: MAJETKOVÁ PODSTATA

## PARCELY registra "C" evidované na katastrálnej mape

Počet parcel: 4

Parcelné číslo	Výmera	Druh pozemku	Spôsob využívania pozemku	Druh chránenej nehnuteľnosti	Spoločná nehnuteľnosť	Umiestnenie pozemku	Právny vzťah
2826/834	73	orná pôda	1	501	1	2	0
4103/446	3	ostatná plocha	36	501	1	2	0
4103/557	4	ostatná plocha	36	501	1	2	0
4104/126	1	zastavaná plocha a nádvorie	15	501	1	2	0

## Iné údaje

právny vzťah k stavbe súpisné číslo 8269 na parcele 4104/126 je evidovaný na LV 9920

## Legenda

## Kód spôsobu využívania pozemku

- 1 Pozemok využívaný pre rastlinnú výrobu, na ktorom sa pestujú obilniny, okopaniny, krmoviny, technické plodiny, zelenina a iné poľnohospodárske plodiny alebo pozemok dočasne nevyužívaný pre rastlinnú výrobu
- 15 Pozemok, na ktorom je postavená bytová budova označená súpisným číslom
- 36 Pozemok, ktorý nie je využívaný žiadnym z uvedených spôsobov

## Kód druhu chránenej nehnuteľnosti

- 501 Chránená vodohospodárska oblasť

## Kód spoločnej nehnuteľnosti

- 1 Pozemok nie je spoločnou nehnuteľnosťou

## Kód umiestnenia pozemku

- 2 Pozemok je umiestnený mimo zastavaného územia obce

## Kód právneho vzťahu

## ČASŤ B: VLASTNÍCI A INÉ OPRÁVNENÉ OSOBY

Počet vlastníkov: 2

Por. číslo	Titul, meno, priezvisko, rodné priezvisko, / Názov Rodné číslo / IČO, Miesto trvalého pobytu / Sídlo, Štát Dátum narodenia,	Spoluvlastnícky podiel
9	Rémes Ján r. Rémes a Alžbeta Rémesová	2/18
Tituly nadobudnutia		
V 1090/04 darovacia zmluva právoplatná dňa 10.06.2004		

<b>Zmena bydliska, R-217/10 - 570/10</b>		
R-1353/13-Prevedenie Gpč.35021934-243/2013 -č.z.548/14		
R-1899/17-Prevedenie Gpč.35021934-299/2017-č.z.110/18		
R-540/18-Prevedenie Gpč.35021934-38/2018 -č.z.2172/18		
R-1080/18- Rozhodnutie č. OU-DS-PLO-2018/008608-002, prev.Gpč.35021934-49/2018 -č.z.2617/18		
R-106/19-Rozhodnutie -OU-DS-PLO-2017/015163-002,prev.Gpč.35021934-226/2017-č.z.239/19 ,		
R-1837/21-Rozhodnutie OU-DS-PLO-2021/019694-002, prev.Gpč. G1-613/21-č.z.86/22		
R-15336/21-Rozhodnutie OU-DS-PLO-2021/016504-002 -č.z.462/22		
<i>Poznámky</i>		
<b>Bez zápisu</b>		
<i>Iné údaje</i>		
<b>Prevedenie geometrického plánu č. G1-2158/2023 pri zápise Z 5970/2024 -č.z.2044/2024</b>		
10	Rémes Ján r. Rémes,	8/9
<i>Tituly nadobudnutia</i>		
V-6953/16-Kúpna zmluva,vklad povolený dňa 27.10.2016-č.z.3431/16		
R-1899/17-Prevedenie Gpč.35021934-299/2017-č.z.110/18		
R-540/18-Prevedenie Gpč.35021934-38/2018 -č.z.2172/18		
R-1080/18- Rozhodnutie č. OU-DS-PLO-2018/008608-002, prev.Gpč.35021934-49/2018 -č.z.2617/18		
R-106/19-Rozhodnutie -OU-DS-PLO-2017/015163-002,prev.Gpč.35021934-226/2017-č.z.239/19		
R-1837/21-Rozhodnutie OU-DS-PLO-2021/019694-002, prev.Gpč. G1-613/21-č.z.86/22		
R-15336/21-Rozhodnutie OU-DS-PLO-2021/016504-002 -č.z.462/22		
<i>Poznámky</i>		
<b>Bez zápisu</b>		
<i>Iné údaje</i>		
<b>Prevedenie geometrického plánu č. G1-2158/2023 pri zápise Z 5970/2024 -č.z.2044/2024</b>		

### Správcovia

Počet správcov: 0

Por. číslo	Titul, meno, priezvisko, rodné priezvisko; / Názov Dátum narodenia, rodné číslo / IČO; Miesto trvalého pobytu / Sídlo; Štát	K pozemku, k stavbe, k vlastníkovi
<b>Bez zápisu</b>		

### Nájomcovia

Počet nájomcov: 0

Por. číslo	Titul, meno, priezvisko, rodné priezvisko; / Názov Dátum narodenia, rodné číslo / IČO; Miesto trvalého pobytu / Sídlo; Štát	K pozemku, k stavbe, k vlastníkovi
<b>Bez zápisu</b>		

### Iné oprávnené osoby z práva k nehnuteľnosti

Počet Iné oprávnených osôb z práva k nehnuteľnosti: 0

Por. číslo	Titul, meno, priezvisko, rodné priezvisko; / Názov Dátum narodenia, rodné číslo / IČO; Miesto trvalého pobytu / Sídlo; Štát	K pozemku, k stavbe, k vlastníkovi
<b>Bez zápisu</b>		

### *Tituly nadobudnutia*

R-319/06-prevedenie GPč.35021934-009/2006

R-1528/08-Prevedenie GPč.129/2008

R-63/21-Prevedenie Gpč. G1-3084/20-č.z.527/21

Poznámky

Bez zápisu

Iné údaje

Bez zápisu

**ČASŤ C: Ľarchy**

K pozemku,  
k stavbe, k  
vlastníkovi

Znenie ľarchy

Bez zápisu

**VÝPIS JE NEPOUŽITELNÝ NA PRÁVNE ÚKONY**

Úrad geodézie, kartografie a katastra Slovenskej republiky

VÝPIS Z KATASTRA NEHNUTEĽNOSTÍ

Okres : 201 Dunajská Streda  
 Obec : 501433 DUNAJSKÁ STREDA  
 Katastrálne územie : 813664 Dunajská Streda

Dátum vyhotovenia : 11.02.2025  
 Čas vyhotovenia : 14:01  
 Údaje platné k : 03.01.2025 18:00

VÝPIS JE NEPOUŽITEĽNÝ NA PRÁVNE ÚKONY

VÝPIS Z LISTU VLASTNÍCTVA č. 8378

ČASŤ A: MAJETKOVÁ PODSTATA

PARCELY registra "C" evidované na katastrálnej mape

Počet parcel: 57

Parcelné číslo	Výmera	Druh pozemku	Spôsob využívania pozemku	Druh chránenej nehnuteľnosti	Spoločná nehnuteľnosť	Umiestnenie pozemku	Právny vzťah
2826/254	103	orná pôda	1	501	1	2	0
2826/864	209	ostatná plocha	36	501	1	2	0
2826/865	150	ostatná plocha	36	501	1	2	0
2826/866	224	ostatná plocha	36	501	1	2	0
2826/962	134	orná pôda	1	501	1	2	0
2826/963	252	orná pôda	1	501	1	2	0
4103/229	366	orná pôda	1	501	1	2	0
4103/230	368	orná pôda	1	501	1	2	0
4103/238	370	orná pôda	1	501	1	2	0
4103/330	379	orná pôda	1	501	1	2	0
4103/333	353	orná pôda	1	501	1	2	0
4103/334	379	orná pôda	1	501	1	2	0
4103/335	379	orná pôda	1	501	1	2	0
4103/336	379	orná pôda	1	501	1	2	0
4103/355	381	orná pôda	1	501	1	2	0
4103/356	371	orná pôda	1	501	1	2	0
4103/357	370	orná pôda	1	501	1	2	0
4103/358	370	orná pôda	1	501	1	2	0
4103/359	369	orná pôda	1	501	1	2	0
4103/360	368	orná pôda	1	501	1	2	0
4103/361	368	orná pôda	1	501	1	2	0
4103/368	68	orná pôda	1	501	1	2	0
4103/382	263	orná pôda	1	501	1	2	0
4103/497	208	ostatná plocha	36	501	1	2	0
4103/498	208	ostatná plocha	36	501	1	2	0
4103/499	208	ostatná plocha	36	501	1	2	0
4103/500	208	ostatná plocha	36	501	1	2	0
4103/501	208	ostatná plocha	36	501	1	2	0



4103/502	208	ostatná plocha	36	501	1	2	0
4103/503	208	ostatná plocha	36	501	1	2	0
4103/510	208	ostatná plocha	36	501	1	2	0
4103/511	208	ostatná plocha	36	501	1	2	0
4103/514	208	ostatná plocha	36	501	1	2	0
4103/580	31	ostatná plocha	36	501	1	2	0
4103/590	11	ostatná plocha	36	501	1	2	0
4103/613	221	ostatná plocha	36	501	1	2	0
4103/615	221	ostatná plocha	36	501	1	2	0
4103/616	221	ostatná plocha	36	501	1	2	0
4103/618	221	ostatná plocha	36	501	1	2	0
4103/619	221	ostatná plocha	36	501	1	2	0
4103/922	119	zastavaná plocha a nádvorie	22	501	1	2	0
4103/923	131	ostatná plocha	36	501	1	2	0
4103/924	322	ostatná plocha	36	501	1	2	0
4103/925	287	zastavaná plocha a nádvorie	22	501	1	2	0
4103/926	1920	zastavaná plocha a nádvorie	22	501	1	2	0
4103/927	215	ostatná plocha	36	501	1	2	0
4103/928	202	zastavaná plocha a nádvorie	22	501	1	2	0
4103/929	35	ostatná plocha	36	501	1	2	0
4103/930	112	ostatná plocha	36	501	1	2	0
4103/931	106	zastavaná plocha a nádvorie	22	501	1	2	0
4103/942	195	zastavaná plocha a nádvorie	22	501	1	2	0
4103/943	2368	zastavaná plocha a nádvorie	22	501	1	2	0
4103/944	445	zastavaná plocha a nádvorie	22	501	1	2	0
4103/945	495	ostatná plocha	36	501	1	2	0
4103/946	368	ostatná plocha	36	501	1	2	0
4103/947	330	zastavaná plocha a nádvorie	22	501	1	2	0
4103/974	26	orná pôda	1	501	1	2	0

Iné údaje

Bez zápisu

### Legenda

Kód spôsobu využívania pozemku

- |    |   |
|----|---|
| 1  | Pozemok využívaný pre rastlinnú výrobu, na ktorom sa pestujú obilniny, okopaniny, krmoviny, technické plodiny, zelenina a iné poľnohospodárske plodiny alebo pozemok dočasne nevyužívaný pre rastlinnú výrobu |
| 22 | Pozemok, na ktorom je postavená inžinierska stavba - cestná, miestna a účelová komunikácia, lesná cesta, poľná cesta, chodník, nekryté parkovisko a ich súčasť  |
| 36 | Pozemok, ktorý nie je využívaný žiadnym z uvedených spôsobov  |

Kód druhu chránenej nehnuteľnosti

- |     |                                 |
|-----|---------------------------------|
| 501 | Chránená vodohospodárska oblasť |
|-----|---------------------------------|

Kód spoločnej nehnuteľnosti

- |   |   |
|---|---|
| 1 | Pozemok nie je spoločnou nehnuteľnosťou |
|---|---|

Kód umiestnenia pozemku

- |   |  |
|---|--|
| 2 | Pozemok je umiestnený mimo zastavaného územia obce |
|---|--|

Kód právneho vzťahu

## ČASŤ B: VLASTNÍCI A INÉ OPRAVNENÉ OSOBY

Počet vlastníkov: 1

Por. číslo	Titul, meno, priezvisko, rodné priezvisko, / Názov Rodné číslo / IČO, Miesto trvalého pobytu / Sídlo, Štát Dátum narodenia,	Spoluovlastnícky podiel
1	DSGS, s.r.o., Hlavná ulica 6407/94, Dunajská Streda, PSČ 929 01, SR ; 36776700	1/1
<i>Tituly nadobudnutia</i>		
V-2287/2021 Kúpna zmluva vklad povolený dňa 31.03.2021 - č.z. 944/2021		
R-1837/21-Rozhodnutie OÚ-DS-PLO-2021/019694-002, prev.Gpč. G1-613/21 -č.z.86/22		
V-8491/2021 Zmluva o zriadení vecného bremena vklad povolený dňa 01.02.2022 - č.z. 383/2022		
R-15336/21-Rozhodnutie OU-DS-PLO-2021/016504-002 -č.z.462/22		
R-1609/22-Prevedenie Gpč.G1-1936/2022-č.z.3469/22		
V-6554/23-Zmluva o zriadení vecného bremena,vklad povolený dňa 27.11.2023-č.z.3189/23		
R-1707/2023 Prevedenie GP č. 35021934-232/2023 (G1-2236/2023) - č.z. 3400/2023		
V-6856/2024 Zmluva o zriadení vecného bremena vklad povolený dňa 12.11.2024 - č.z. 2372/24		
<i>Poznámky</i>		
Bez zápisu		
<i>Iné údaje</i>		
R-1608/2022 Prevedenie GP č. G1-2202/2022 - č.z. 3467/22		
R-1608/2022 Prevedenie GP č. G1-2202/2022 - č.z. 3694/22		

### Správcovia

Počet správcov: 0

Por. číslo	Titul, meno, priezvisko, rodné priezvisko; / Názov Dátum narodenia, rodné číslo / IČO; Miesto trvalého pobytu / Sídlo; Štát	K pozemku, k stavbe, k vlastníkovi
Bez zápisu		

### Nájomcovia

Počet nájomcov: 0

Por. číslo	Titul, meno, priezvisko, rodné priezvisko; / Názov Dátum narodenia, rodné číslo / IČO; Miesto trvalého pobytu / Sídlo; Štát	K pozemku, k stavbe, k vlastníkovi
Bez zápisu		

### Iné oprávnené osoby z práva k nehnuteľnosti

Počet Iné oprávnených osôb z práva k nehnuteľnosti: 0

Por. číslo	Titul, meno, priezvisko, rodné priezvisko; / Názov Dátum narodenia, rodné číslo / IČO; Miesto trvalého pobytu / Sídlo; Štát	K pozemku, k stavbe, k vlastníkovi
Bez zápisu		

*Tituly nadobudnutia*

Bez zápisu

*Poznámky*

Bez zápisu

*Iné údaje*

Bez zápisu

**ČASŤ C: Ťarchy**

K pozemku, k stavbe, k vlastníkovi	Znenie ťarchy
Poradové číslo vlastníka	Vecné bremeno podľa § 11 ods. 1 písm.f) zákona č.251/2012 Z.z. o energetike v prospech spoločnosti INDUSTRIAL ZONE KÚTNIKY ,a.s., so sídlom : Štúrova 1090/7, Dunajská Streda, 929 01, IČO: 36 241 083, podľa geom.plánu č.36717568-1010/2018 na pozemku reg. C KN parc.č.2826/963 týkajúce sa elektroenergetického vedenia: 3x20-NA2XS(F)2Y 1x240/RM25 na trase R-VN 22 kV TS1 FVE-3 Blažov -ES 110/22 kV RZ Dunajská Streda -Z-3226/2018-č.z.1592/18,č.z.4182/18,č.z.1051/19
1	
Poradové číslo vlastníka	Vecné bremeno podľa § 11 ods. 1 písm.f) zákona č.251/2012 Z.z. o energetike v prospech spoločnosti N.O.S. Contruction,s.r.o. so sídlom: Rolníckej školy 1519, 945 25 Komárno, IČO:35 946 393, podľa geom.plánu č.36717568-1010/2018 na pozemku reg. C KN parc.č.2826/963 týkajúce sa elektroenergetického vedenia: 3x20-NA2XS(F)2Y 1x240/RM25 na trase R-VN 22 kV TS1 FVE-2 Blažov -ES 110/22 kV RZ Dunajská Streda -Z-3225/2018-č.z.1582/18,č.z.4182/18,č.z.1051/19
1	
Poradové číslo vlastníka	Vecné bremeno podľa § 11 ods. 1 písm.f) zákona č.251/2012 Z.z. o energetike v prospech spoločnosti INDUSTRIAL ZONE KÚTNIKY ,a.s., so sídlom : Štúrova 1090/7, Dunajská Streda, 929 01, IČO: 36 241 083, podľa geom.plánu č.36717568-1010/2018 na pozemku reg. C KN parc.č.2826/962 týkajúce sa elektroenergetického vedenia: 3x20-NA2XS(F)2Y 1x240/RM25 na trase R-VN 22 kV TS1 FVE-3 Blažov -ES 110/22 kV RZ Dunajská Streda -Z-3226/2018-č.z.1592/18,č.z.4182/18,č.z.1051/19
1	
Poradové číslo vlastníka	Vecné bremeno podľa § 11 ods. 1 písm.f) zákona č.251/2012 Z.z. o energetike v prospech spoločnosti N.O.S. Contruction,s.r.o. so sídlom: Rolníckej školy 1519, 945 25 Komárno, IČO:35 946 393, podľa geom.plánu č.36717568-1010/2018 na pozemku reg. C KN parc.č.2826/962 týkajúce sa elektroenergetického vedenia: 3x20-NA2XS(F)2Y 1x240/RM25 na trase R-VN 22 kV TS1 FVE-2 Blažov -ES 110/22 kV RZ Dunajská Streda -Z-3225/2018-č.z.1582/18,č.z.4182/18,č.z.1051/19
1	
Poradové číslo vlastníka	Vecné bremeno podľa § 11 ods. 1 písm.f) zákona č.251/2012 Z.z. o energetike v prospech spoločnosti SE 2010, a.s., so sídlom: Rajska 7, 811 08 Bratislava, IČO:44 787 618, podľa geom.plánu č.36717568-1010/2018 na pozemku reg. C KN parc.č.2826/962 týkajúce sa elektroenergetického vedenia: 3x20-NA2XS(F)2Y 1x240/RM25 na trase R-VN 22 kV TS1 FVE-1 Blažov -ES 110/22 kV RZ Dunajská Streda -Z-3227/2018-č.z.1555/18,č.z.4182/18,č.z.1051/19
1	
Poradové číslo vlastníka	Vklad vecného bremena spočívajúceho v povinnosti povinného z vecného bremena strpieť v celom rozsahu : a) zriadenie a uloženie elektroenergetických zariadení b) užívanie, prevádzkovanie, údržbu, opravy, úpravy, rekonštrukcie, modernizácie a akékoľvek iné stavebné úpravy elektroenergetických zariadení a ich odstránenie c) vstup, prechod a prejazd peši, motorovými a nemotorovými dopravnými prostriedkami, strojami a mechanizmami oprávneným za účelom výkonu povolenej činnosti a činností uvedených v bode a) a b) k nehnuteľnostiam: Pozemok registra C KN parcelné číslo 2826/864,4103/922, 4103/923,4103/924, 4103/925,4103/926, 4103/927, 4103/928, 4103/929, 4103/930, 4103/931, Pozemok registra C KN parcelné číslo 2826/865, orná pôda o výmere 150 m2, Pozemky registra C KN parcelné číslo 2826/866, 4103/942, 4103/943, 4103/944, 4103/945, 4103/946, 4103/947, v prospech: Západoslovenská distribučná, a.s., IČO 36361518, Čulenova 6, 81647 Bratislava, SR podľa V-8491/2021 - č.z. 383/2022,č.z.3469/22
1	
Poradové číslo vlastníka	Vklad vecného bremena " IN PERSONAM " spočívajúceho v práve umiestniť/uskutočniť/ uložiť,prevádzkovať verejný vodovod a verejnú kanalizáciu,vykonávať, rekonštrukciu,modernizáciu, opravy,kontrolu,údržbu verejného vodovodu a verejnej kanalizácie,akékoľvek iné stavebné úpravy verejného vodovodu a verejnej kanalizácie alebo ich odstránenie na dobu určitú počas exestencie stavby verejného vodovodu a verejnej kanalizácie cez pozemky registra C KN parc.č.2826/865, 2826/866, 4103/922, 4103/923, 4103/924, 4103/925, 4103/926, 4103/927, 4103/928, 4103/929, 4103/930, 4103/931, 4103/942, 4103/943, 4103/944, 4103/945, 4103/946, 4103/947, 4103/974, v prospech : Západoslovenská vodárenská spoločnosť,a.s, IČO:36550949, Nábřeží za hydrocentrálou 4, 949 60, Nitra podľa V-6554/2023 -č.z.3189/23
1	
Poradové číslo vlastníka	Vecné bremeno v zmysle znenia § 11 Zákona č.251/2012 Z.z. na pozemky registra C KN parc.č.4103/944, 4103/945, 4103/943, 2826/866, 4103/942, 4103/946, 4103/947, 4103/931, 4103/930, 4103/926, 4103/925, 4103/924, 4103/923, 4103/927, 4103/928, 2826/865 právo zriaďovať na zaťažených nehnuteľnostiach elektroenergetické zariadenie a právo vstupu na zaťažené nenuteľnosti v rozsahu nevyhnutnom na výkon povolenej činnosti, v súlade s geom. plánom č. 34125361-107/2024, úradne overeným pod číslom G1-1751/2024 z dôvodu obmedzenia vlastníckého práva k zaťaženým nehnuteľnostiam vybudovaním elektroenergetického zariadenia, v prospech vlastníka elektroenergetického zariadenia,spoločnosť Západoslovenská distribučná,a.s., so sídlom Čulenova č. 6,816 47, Bratislava , IČO:36 361 518 podľa Z-5373/2024 -č.z.1882/2024
1	
Poradové číslo vlastníka	Vecné bremeno spočívajúceho v práve prechodu a prejazdu cez pozemky reg. C KN p.č. 4103/943, 4103/944, 4103/945 v prospech každodobého vlastníka pozemkov reg. C KN p.č. 4103/276, 4103/519, 4104/146, 4104/147 na základe V-6856/2024 - č.z. 2372/24
1	

**VÝPIS JE NEPOUŽITEĽNÝ NA PRÁVNE ÚKONY**

## ZNALECKÝ POSUDOK



**vo veci :** stanovenia všeobecnej hodnoty stavieb - verejného osvetlenia a komunikácií  
**„Florida Villa Park - III. etapa** v katastrálnom území Dunajská Streda, mesto  
Dunajská Streda

**Zadávateľ znaleckého posudku:** Florida Villa Park, s.r.o  
Cestahradských mučeníkov 6020/16  
929 01 Dunajská Streda

**Účel znaleckého posudku :** odhad všeobecnej hodnoty nehnuteľnosti ako  
podklad k prevodu nehnuteľnosti

Znalecký posudok obsahuje 139 strán včítane krycieho listu, a odovzdáva sa v troch  
vyhotoveniach objednávateľovi a jeden exemplár archivuje znalec

Topoľníky, dňa 24. októbra 2024

**III. ZÁVER****OTÁZKY A ODPOVEDE**

Predmetom znaleckého posudku je výpočet všeobecnej hodnoty komunikácie, verejného osvetlenia v obytnej zóne Florida villa park III. etapa. Obytná zóna sa nachádza v Dunajskej Strede, na hranici v katastrálnom území. Účelom vyhodnotenia znaleckého posudku je prevod, nakoľko odovzdávavúca spoločnosť Florida Villa park s.r.o Dunajská Streda po kolaudácii odovzdáva líniové stavby do vlastníctva mesta Dunajská Streda.

**REKAPITULÁCIA VŠEOBECNEJ HODNOTY**

Názov	Všeobecná hodnota [€]
<b>Stavby</b>	
verejné osvetlenie - rozvody hliníkové	129 567,77
verejné osvetlenie - rozvody medené	53 977,54
verejné osvetlenie - stožiare	129 520,54
komunikácia	737 847,83
komunikácia - zemné teleso	186 505,86
chodníky pre peších	399 742,52
cestné obrubníky	104 579,54
parkové obrubníky	32 690,01
<b>Všeobecná hodnota celkom</b>	<b>1 774 431,61</b>
<b>Všeobecná hodnota zaokrúhlene</b>	<b>1 770 000,00</b>
Všeobecná hodnota slovom: Jedemmiliónsedemstosedesiatšesťtisíc Eur	

**MIMORIADNE RIZIKÁ** : s užívaním nehnuteľností nie sú známe mimoriadne riziká

v Topoľníkoch, dňa 24. októbra 2024



Ing. Jolán Németh

**IV. PRÍLOHY**

- Skutočné zameranie verejného osvetlenia, vyhotoveného pod č. pod č.zákazky 35021934-202/22 dňa 14.06.2022
- Geometrický plán na zameranie - spevnených plôch a oddelenie pozemkov parc. č. 2826/243, 250, 252, 490, 610, 864, 866, 4103/21,22,396,907-958,964,965 katastrálnom území Dunajská Streda, pod číslom plánu 36021934-202/2022, overeného dňa 29.07.2022 pod číslom G1-1936/2022
- Geometrický plán na zameranie - spevnených plôch a oddelenie pozemkov parc. č. 2826/241, 248, 487,488,837,850,885,917, parc. č. 4103/405,444, 445, 881-906,960-963, v katastrálnom území Dunajská Streda, pod číslom plánu 35021934-201/2022, overeného dňa 21.07.2022 pod číslom G1-1908/2022
- Kolaudačné rozhodnutie stavby: „Florida Villa Park – III. etapa časť SO 02 – Komunikácia a spevnené plochy v katastrálnom území Dunajská Streda, mesto Dunajská Streda, vydaného Mestom Dunajská Streda pod č. 39566/DS/12283/2024/033-Hu, číslo ID: 14122/004, dňa 31.07.2024



# MESTO DUNAJSKÁ STREDA – DUNASZERDAHELY VÁROS

## MESTSKÝ ÚRAD - VÁROSI HIVATAL

Odbor technický a investičný – Műszaki és beruházási főosztály

Hlavná 50/16, 929 01 Dunajská Streda

### Záznam z miestneho šetrenia č. 3

zo dňa 11.02.2025 v Dunajskej Strede z dôvodu prevzatia stavby „Florida Villa Park III. etapa v Dunajskej Strede“ – Časť: SO-02 Komunikácia a spevnené plochy, časť: SO-08 Vonkajšie osvetlenie.

Stavba SO-02: bola povolená stavebným povolením č. 9466/DS/11867/2021/033-HJ-003 zo dňa 03.11.2021.

Stavba SO-08 bola povolená stavebným povolením č. 9467/DS/6486/2022/033-HJ-003 zo dňa 22.02.2022.

Na stavbu SO-02: bolo vydané kolaudačné rozhodnutie č. 39566/DS/12283/2024/033-HJ zo dňa 31.07.2024.

Na stavbu SO-08 bolo vydané kolaudačné rozhodnutie č. 21263/DS/5736/2024/033-HJ zo dňa 04.06.2024.

#### **P r í t o m n í:**

**Csaba Karácsony** – MsÚ Dunajská Streda, Odbor technický a investičný  
**Ing. Zoltán Zalaba** – MsÚ Dunajská Streda, Odbor stavebný

Stavebník: Florida Villa Park, s.r.o., Cesta aradských mučeníkov 6020/16, 929 01 Dunajská Streda

Budúci užívateľ: Mesto Dunajská Streda, Hlavná 50/16, 929 01 Dunajská Streda

Dodávateľ stavby: SO-02 – EKOM PLUS, s.r.o., Kračanská cesta 785/41, 929 01 Dunajská Streda

SO-08 – ML – Lock s.r.o., Veľká Lúč 160, 930 03 Lúč na Ostrove

#### **Zistený stav:**

##### **SO -02 – Komunikácia a spevnené plochy**

Pri miestnej obhliadke bolo zistené:

Obojsmerné dvojpruhové komunikácie s obojstrannými chodníkmi boli realizované podľa stavebným úradom overenej projektovej dokumentácie.

#### **Boli odovzdané nasledovné dokumenty:**

- Kolaudačné rozhodnutie č. 39566/DS/12283/2024/033-HJ zo dňa 31.07.2024-originál
- Certifikáty – fotokópie
- Projektová dokumentácia overená v stavebnom konaní – originál
- Geodetické zameranie - originál



# MESTO DUNAJSKÁ STREDA – DUNASZERDAHELY VÁROS

## MESTSKÝ ÚRAD - VÁROSI HIVATAL

Odbor technický a investičný – Műszaki és beruházási főosztály

Hlavná 50/16, 929 01 Dunajská Streda

### SO-08 Vonkajšie osvetlenie

Pri miestnej obhliadke bolo zistené:

Boli realizované osvetľovacie stožiare typu ST280/60-Z výšky 8 m v počte 100 ks so svetidlami OSRAM 3500K, 60W, IP65 v počte 100 ks a rozvádzač RVO.

#### **Boli odovzdané nasledovné dokumenty:**

- Stavebné povolenie č. 9467/DS/6486/2022/033-HJ-003 zo dňa 22.02.2022 - originál
- Kolaudačné rozhodnutie č. 21263/DS/5736/2024/033-HJ zo dňa 04.06.2024 – originál
- Svetlotechnický výpočet - originál
- Správa o prvej odbornej prehliadke a odbornej skúške elektrického zariadenia - originál
- Projektová dokumentácia skutočného vyhotovenia - originál
- Projektová dokumentácia overená v stavebnom konaní – originál
- Certifikáty – fotokópie
- Protokol z merania - originál

### Stanoviská prítomných:

MsÚ Dunajská Streda, Odbor technický a investičný, Odbor stavebný:

#### SO-02 – Komunikácia a spevnené plochy

Komunikácia spĺňa parametre v zmysle “Zásady prevzatia miestnych komunikácií a zariadení verejného osvetlenia vybudovaných inými investormi do majetku a správy mesta Dunajská Streda“ Čl.5 ods.5 a bodu a) 2/, 4/ a to:

- minimálna šírka dopravného priestoru je 12,00 m – skutočnosť je 12,00 m
- minimálna šírka jazdného pruhu je 3,00 m – skutočnosť je 3,00 m
- minimálna šírka chodníka na oboch stranách je 1,5 m – v skutočnosti je 1,50 m
- minimálna šírka zelene na oboch stranách je 1,3 m – v skutočnosti je obojstranný zelený pás v šírke 1,30 - 1,50 m
- horná obrusná vrstva miestnej komunikácie – asfaltový betón AC 11 O – v skutočnosti je asfaltový betón AC 11 O
- horná vrstva chodníka: zámková dlažba sivej farby, minimálna hrúbka 60 mm – v skutočnosti je zámková dlažba sivej farby, hrúbka 60 mm

**Záznam: - žiadame opraviť chodníka vo vetve 16 v dĺžke 156 m, a časť vetvy 11 v dĺžke cca. 80 m**

#### Žiadame doplniť nasledovné dokumenty:

- Stavebné povolenie č. 9466/DS/11867/2021/033-HJ-003 zo dňa 03.11.2021 - originál
- Zápis o odovzdaní a prevzatí – originál
- Kontrola hutnenia – fotokópia



# MESTO DUNAJSKÁ STREDA – DUNASZERDAHELY VÁROS

## MESTSKÝ ÚRAD - VÁROSI HIVATAL

Odbor technický a investičný – Műszaki és beruházási főosztály

Hlavná 50/16, 929 01 Dunajská Streda

### SO-08 Verejné osvetlenie

Na základe výpočtu a určenia triedy osvetlenia v zmysle STN EN 13201 Osvetlenie pozemných komunikácií predmetné verejné osvetlenie vyhovuje pre kategóriu M6. V zmysle "Zásady prevzatia miestnych komunikácií a zariadení verejného osvetlenia vybudovaných inými investormi do majetku a správy mesta Dunajská Streda" Čl.5 ods.5 a bodu b) verejné osvetlenie musí spĺňať kategóriu M6.

**Záznam: - žiadame odstrániť kamerové systémy z stĺpy verejného osvetlenia**

Žiadame doplniť nasledovné dokumenty:

- Geodetické zameranie – originál
- Zápis o odovzdaní a prevzatí – fotokópia

Žiadame vyhotoviť označenie RVO.

**Po doplnení chýbajúcich dokladov a po odstránení vyššie uvedených nedostatkov z technického hľadiska doporučujeme vziať komunikácie a verejné osvetlenie do majetku Mesta Dunajská Streda.**

**Podpisy:**

Od: \_\_\_\_\_

929 \_\_\_\_\_

Dunajská Streda

2