

VÝKAZ VÝMER

Doterajší stav					Zmeny					Nový stav					
Číslo			Výmera		Druh pozemku	Diel	K parcele číslo	m ²	od parcely číslo	m ²	číslo parcely	Výmera		Druh pozemku	Vlastník, iná opráv.osoba adresa,(s/dla)
PK vložky	parcely		ha	m ²								ha	m ²		
LV	E-KN	Č-KN										ha	m ²	kód	
Stav právny je totožný s registrom C KN															
5441		2832/4	1162	ost.plocha	3			2832/4	4						
					6			2832/4	4	2832/4		1162	ost.plocha 36		doterajší
5441		2835/49	588	orná pôda	4			2835/49	87	2835/49		588	orná pôda		detto
5441		2835/61	121	orná pôda	11			2835/61	1						
					10			2835/61	1	2835/61		121	orná pôda		detto
4644		2835/38	88	ost.plocha	5			2835/38	11	2835/38		88	ost.plocha 36		doterajší
6493		2826/376	175	ost.plocha	9			2826/376	1	2826/376		175	ost.plocha 36		doterajší
6493		2826/884	87	ost.plocha	1			2826/884	1	2826/884		87	ost.plocha 36		detto
6493		2826/911	20	orná pôda	8			2826/911	1	2826/911		20	orná pôda		detto
6493		2826/913	377	orná pôda	2			2826/913	1						
					7			2826/913	1	2826/913		377	orná pôda		detto
Spolu:			2618						113			2618			

Poznámka: Zriaďuje sa večné bremeno na priznanie práva uloženia a údržby elektrického vedenia vo vyznačenom rozsahu v prospech Západoslovenská Distribučná a.s., Čuleňova č.6, Bratislava, 816 47 na parc.reg.C KN č.2826/376,884,911,913,2832/4,2835/38,49,61 v uvedených dieloch

Legenda: kód spôsobu využívania 1 - pozemok využívaný pre rastlinnú výrobu, na ktorom sa pestujú obilniny, okopaniny a iné
36 - pozemok, ktorý nie je využívaný žiadnym z uvedených spôsobov

SPOPLATNENÉ PODĽA
Zákona č.145/95 Z.z.

Geometrický plán je podkladom na právne úkony, keď údaje doterajšieho stavu výkazu výmer sú zhodné s údajmi platných výpisov z katastra nehnuteľnosti

LULO Ing.Ródz Lubomír Sáhadora Petofho 4630/29 929 01 Dunajská Streda Tel:0903/236 554 IČO : 35021934 e-mail: lulo282@gmail.com		Kraj	Trnavský	Okres	Dunajská Streda	Obec	Dunajská Streda
		Kat. územie	Dunajská Streda	Číslo plánu	35021934-240/2018	Mapový list č.	Dun.Streda 5-0/34 Dun.Streda 5-1/12
<h2 style="margin: 0;">GEOMETRICKÝ PLÁN</h2> na vyznačenie večného bremena na parc.č.2826/376, 2826/884,911,913,2832/4,2835/38,49,61							
Vyhotovil		Autorizačne overil 			Úradne overil Ing. Denisa Pastirová		
Dňa:	03.09.2018	Meno:	Ing. Ródz Lubomír	Dňa:	03.09.2018	Meno:	Ing. Ródz Lubomír
Nové hranice boli v prírode označené neoznačené		Náležitosťami a presnosťou zodpovedá predpisom			Úradne overené podľa § 9 zákona NR SR č.215/1995 Z.z. o geodézii a kartografii		
Záznam podrobného merania(meračský náčrt) č. 6536		Pečiatka a podpis 			Pečiatka a podpis 		
Súradnice bodov označených číslami a ostatné, meračské údaje sú uložené vo všeobecnej dokumentácii							



Dunstreda 5-0/34
Dunstreda 5-1/2

2035/28

2035/23

2035/20

2035/1

2035/19

2035/28

2035/29

2035/18

2035/22

2035/14

2035/13

2035/12

2035/11

2035/10

2035/9

2035/8

2035/7

2035/6

2035/5

2035/3

2035/4

2035/5

2035/6

2035/7

2035/8

2035/9

2035/10

2035/11

2035/12

2035/13

2035/14

2035/15

2035/16

2035/17

2035/18

2035/19

2035/20

2035/21

2035/22

2035/23

2035/24

2035/25

2035/26

2035/27

2035/28

2035/29

2035/30

2035/31

2035/32

2035/33

2035/34

2035/35

2035/36

2035/37

2035/38

2035/39

2035/40

2035/41

2035/42

2035/43

2035/44

2035/45

2035/46

2035/47

2035/48

2035/49

2035/50

2035/51

2035/52

2035/53

2035/54

2035/55

2035/56

2035/57

2035/58

2035/59

2035/60

2035/61

2035/62

2035/63

2035/64

2035/65

2035/66

2035/67

2035/68

2035/69

2035/70

2035/71

2035/72

2035/73

2035/74

2035/75

2035/76

2035/77

2035/78

2035/79

2035/80

2035/81

2035/82

2035/83

2035/84

2035/85

2035/86

2035/87

2035/88

2035/89

2035/90

2035/91

2035/92

2035/93

2035/94

2035/95

2035/96

2035/97

2035/98

2035/99

2035/100

2035/101

2035/102

2035/103

2035/104

2035/105

2035/106

2035/107

2035/108

2035/109

2035/110

2035/111

2035/112

2035/113

2035/114

2035/115

2035/116

2035/117

2035/118

2035/119

2035/120

2035/121

2035/122

2035/123

2035/124

2035/125

2035/126

2035/127

2035/128

2035/129

2035/130

2035/131

2035/132

2035/133

2035/134

2035/135

2035/136

2035/137

2035/138

2035/139

2035/140

2035/141

2035/142

2035/143

2035/144

2035/145

2035/146

2035/147

2035/148

2035/149

2035/150

2035/151

2035/152

2035/153

2035/154

2035/155

2035/156

2035/157

2035/158

2035/159

2035/160

2035/161

2035/162

2035/163

2035/164

2035/165

2035/166

2035/167

2035/168

2035/169

2035/170

2035/171

2035/172

2035/173

2035/174

2035/175

2035/176

2035/177

2035/178

2035/179

2035/180

2035/181

2035/182

2035/183

2035/184

2035/185

2035/186

2035/187

2035/188

2035/189

2035/190

2035/191

2035/192

2035/193

2035/194

2035/195

2035/196

2035/197

2035/198

2035/199

2035/200

2035/201

2035/202

2035/203

2035/204

2035/205

2035/206

2035/207

2035/208

2035/209

2035/210

2035/211

2035/212

2035/213

2035/214

2035/215

2035/216

2035/217

2035/218

2035/219

2035/220

2035/221

2035/222

2035/223

2035/224

2035/225

2035/226

2035/227

2035/228

2035/229

2035/230

2035/231

2035/232

2035/233

2035/234

2035/235

2035/236

2035/237

2035/238

2035/239

2035/240

2035/241

2035/242

2035/243

2035/244

2035/245

2035/246

2035/247

2035/248

2035/249

2035/250

2035/251

2035/252

2035/253

2035/254

2035/255

2035/256

2035/257

Úrad geodézie, kartografie a katastra Slovenskej republiky

Informatívna kópia z mapy

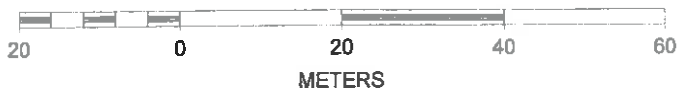
Vytvorené cez katastrálny portál

Okres: Dunajská Streda
Obec: DUNAJSKÁ STREDA
Katastrálne územie: Dunajská Streda

1. októbra 2018 0:11



SCALE 1 : 940



Názov stavby : IBV – 6 RD, Dunajská Streda
Miesto stavby : k.ú. Dunajská Streda, č.parc. 2835/38, 2835/49, 2835/28-32,
Objekt : 1 kV prípojky
Investor : Petényi Juraj, ul.Gyulu Szabóa 318/1, 929 01 Dunajská Streda

1 kV VEREJNÝ ROZVOD - SKUTOČNÉ PREVEDENIE

1. Káblové prepojenie NAYY-J 4x240mm² medzi jestv.SR7 č.11.2 a novým SR7 výr.č.64891/2018, v dĺžke 25,0 m
2. Káblový vývod č.5 z jestv.TS / EH5 / smer SR7 nová NAYY-J 4x240mm², celková dĺžka 129,0 m

Prácu vykonal : VÁR-ELEKTRO, s.r.o., Dunajská Streda,

Nám.Priateľstva 39B/5541


Hlavný montér : Csápay Ján

Montéri : Novák Zsolt

Lencsés Adrián

Plán skutočného prevedenia vypracoval : Bazsó Tibor

Vypracované v Dunajskej Strede, dňa: 15.08.2018.

 **ELEKTRO**
Nám. Priateľstva 39B/5541
929 01 Dunajská Streda
IČO: 31 449 816
IČ DPH: SK2020367558

Bazsó Tibor

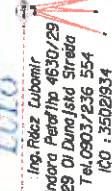


Autorizačné overenie

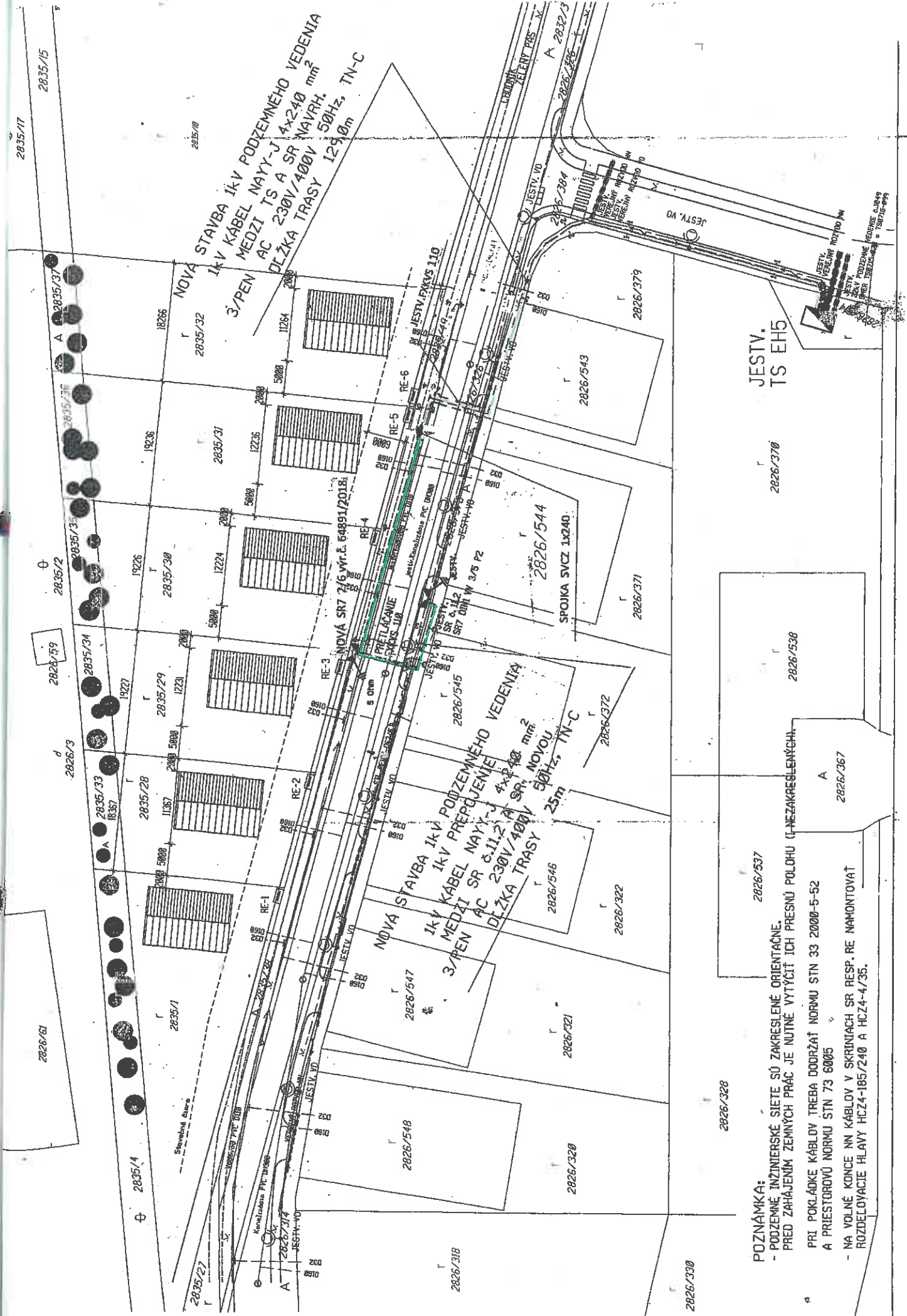
03.09.2018

Mapa vykazujúca stav k dňu : 03.09.2018

Náhlavcovými a prenosnými zariadeniami predpisom

 Ing. Rieč Lubomír Saharova Penzión 4630/29 929 Ol Dunajská Streda Tel. 0903/236 554 IČO : 35029334	Obrás: Dunajská Streda	Kat.izemtie : Dunajská Streda
	Obec: Dunajská Streda	Zák.zbala: 35029334-240/2018
	Formati: 2 x A4	Vyhoviti: Ing. Rieč Lubomír
	Priloha čísla: 1	Datum: 03.09.2018
NN senny kabel		Mierka: 1:500
Odberateľ: Petényi Juro J	Výskový systém: Bpv	Súradnicový systém: S-JTSK





JESTV. VO
TS EH5

POZNÁMKA:
 - PODZEMNÉ INŽINIERSKÉ SIETE SÚ ZAKRESLENÉ ORIENTAČNE.
 PRED ZAČIATKOM ZEMNÝCH PRÁČ JE NUTNÉ VYTYČIť ICH PRESNÚ POLOHU (NEZAKRESLENÝCH).
 PRI POKLÁDKE KÁBLOV TREBA DOORŽIAT NORMU STN 33 2000-5-52
 A PRIESTOROVÚ NORMU STN 73 6005
 - NA VOLNÉ KONCE NN KÁBLOV V SKRINIACH SR RESP. RE NAMONTOVAŤ
 ROZDELOVACIE HLAVY HCZ4-185/240 A HCZ4-4/35.

NOVA STAVBA 1KV PODZEMNEHO VEDENTIA
 1KV KABEL NAY-Y-J 4x240 mm²
 MEDZI TS A SR NAVRH.
 AC 230V/400V 50Hz, TN-C
 DLŽKA TRASY 129,0m

NOVA STAVBA 1KV PODZEMNEHO VEDENTIA
 1KV KABEL NAY-Y-J 4x240 mm²
 MEDZI SR 811.2 A SR NOVOU
 AC 230V/400V 50Hz, TN-C
 DLŽKA TRASY 25m

NOVA SR7 2/6 vr.č. 64891/2018.
 PRETĽIČANIE
 SR 112 SR7
 SR7 DŮM W 3/5 P2

SPOJKA SV CZ 1x240.

