

VÝKAZ VÝMER

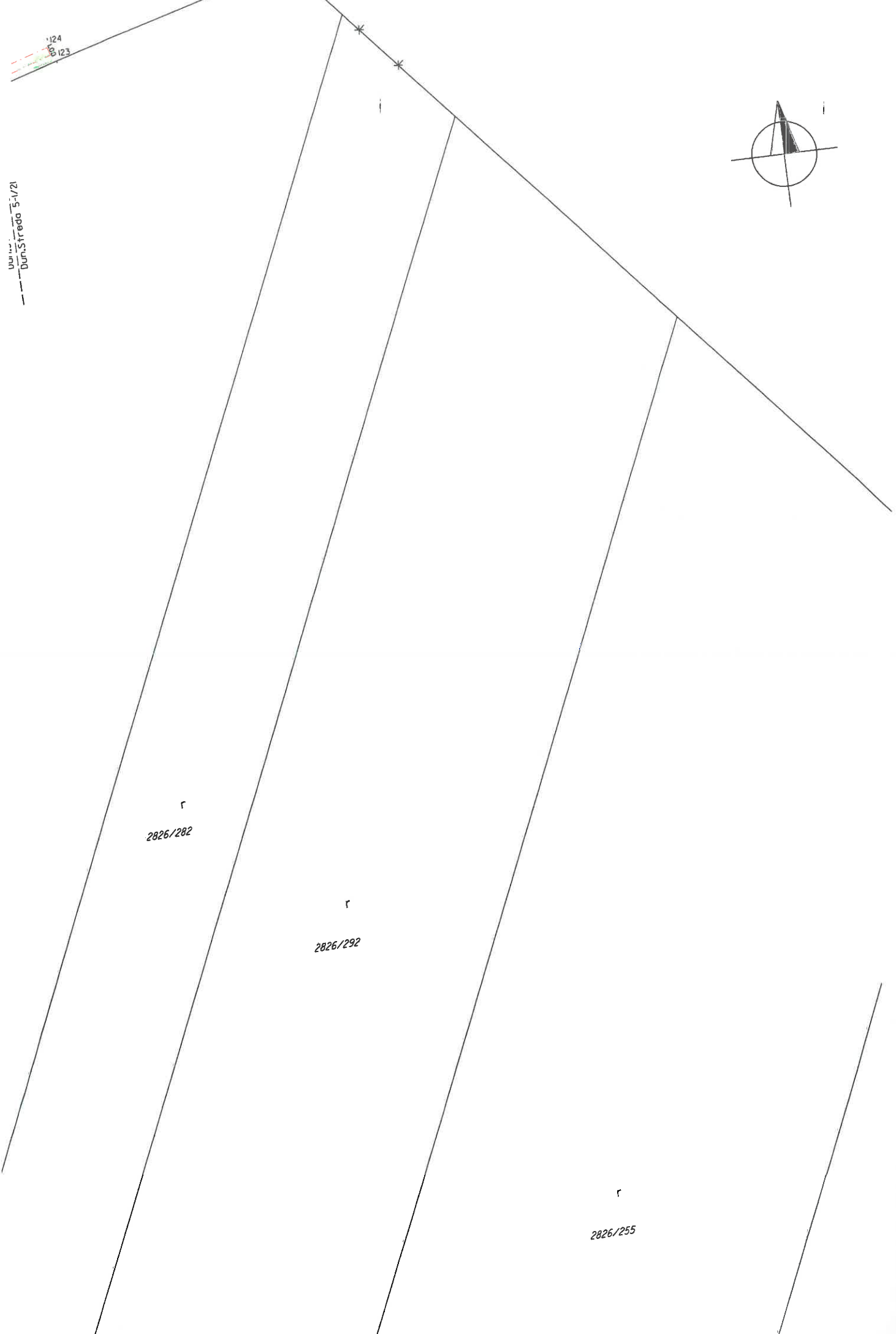
Doterajší stav				Zmeny					Nový stav						
Číslo			Výmera		Druh pozemku	Diel	k parcela číslo	m2	od parcely číslo	m2	číslo parcely	Výmera		Druh pozemku	Vlastník, opráv.osoba iná adresa,(sídlo)
PK vložky	parcely		ha	m2								ha	m2		
LV	PK	KN													
Stav právny je totožný s registrom C KN															
6493	2826/237		2544	ost.placha	19			2826/237	3		2826/237	2544	ost.placha 36		doterajši
3251	2826/270		1169	ost.placha	23			2826/270	5		2826/270	1169	ost.placha 36		doterajši
6493	2826/286		204	ost.placha	11			2826/286	67		2826/286	204	ost.placha 36		detto
6493	2826/314		3237	ost.placha	4			2826/314	80		2826/314	3237	ost.placha 36		doterajši
6493	2826/361		875	ost.placha	1			2826/361	18		2826/361	875	ost.placha 36		detto
6493	2826/376		176	ost.placha	3			2826/376	54		2826/376	176	ost.placha 36		detto
6493	2826/384		2730	ost.placha	2			2826/384	368		2826/384	2730	ost.placha 36		detto
7589	2826/393		955	ost.placha	5			2826/393	107		2826/393	955	ost.placha 36		doterajši
7589	2826/405		109	ost.placha	16			2826/405	55		2826/405	109	ost.placha 36		detto
6493	2826/406		319	ost.placha	15			2826/406	100		2826/406	319	ost.placha 36		doterajši
6493	2826/421		1617	ost.placha	6			2826/421	221		2826/421	1617	ost.placha 36		detto
7734	2826/427		315	ost.placha	7			2826/427	21		2826/427	315	ost.placha 36		doterajši
7734	2826/429		220	ost.placha	13			2826/429	23		2826/429	220	ost.placha 36		detto
6493	2826/430		395	orná pôda	12			2826/430	7		2826/430	395	orná pôda		doterajši
6493	2826/434		225	ost.placha	8			2826/434	16		2826/434	225	ost.placha 36		detto
6493	2826/437		260	ost.placha	9			2826/437	14		2826/437	260	ost.placha 36		detto
3251	2826/626		113	ost.placha	10			2826/626	3		2826/626	113	ost.placha 36		detto
6493	2826/627		648	zast.placha	18			2826/627	5		2826/627	648	zast.placha 22		detto
6493	2826/628		70	zast.placha	17			2826/628	8		2826/628	70	zast.placha 22		detto
6493	2826/631		33	ost.placha	21			2826/631	2		2826/631	33	ost.placha 36		detto
6493	2826/635		14	ost.placha	14			2826/635	2		2826/635	14	ost.placha 36		detto
5441	2852	1	2981	zast.placha	20			2852	45		2852	1	2981	zast.placha 22	doterajši
Spolu:			2	9209					1226			2	9209		

Poznámka: Zriaďuje sa vecné bremeno na priznanie práva uloženia a údržby VN a NN vedenia v uvedených dieloch v prospech Západoslávská Distribučná a.s., Čuleňova č.6, Bratislava, 816 47 na parc. registra "C KN" č. 2826/237, 270, 286, 314, 361, 376, 384, 393, 405, 406, 421, 427, 429, 430, 434, 437, 626, 627, 629, 631, 635; 2852

Legenda: kód spôsobu využívania
 1 - pozemok využívaný pre rastlinnú výrobu, na ktorom sa pestujú obilniny, okopaniny a iné
 22 - pozemok, na ktorom je inžinierska stavba - cestná, miestna a účelová komunikácia
 36 - pozemok, ktorý nie je využívaný žiadnym z uvedených spôsobov

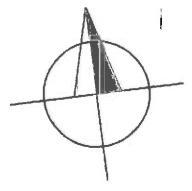
Geometrický plán je podkladom na právne úkony, keď údaje doterajšieho stavu výkazu výmer sú zhodné s údajmi platných výpisov z katastra nehnuteľnosti

Vyhoviteľ: LULO Ing. Rácz Lubomír Sándora Petöfího 4630/29 929 01 Dunajská Streda Tel. 0903/236 554 IČO : 35021934 e-mail: raczi.lubomir@stonilne.sk		Kraj	Trnavský	Okres	Dunajská Streda	Obec	Dunajská Streda
		Kat. územie	Dunajská Streda	Číslo plánu	35021934-224/2017	Mapový list č.	Dun. Streda 5-1/12, 21 Dun. Streda 5-0/34
<h2 style="margin: 0;">GEOMETRICKÝ PLÁN na</h2> <p style="margin: 0; font-size: small;">vyznačenie vecného bremena na parc. č. 2826/237, 270, 286, 314, 361, 376, 384, 393, 405, 406, 421, 427, 429, 430, 434, 437, 626, 627, 629, 631, 635, 2852</p>							
Vyhoviteľ		Autorizačne overil			Úradne overil		
Dňa:	Meno:	Dňa:	Meno:	Dňa:	Číslo:		
25.08.2017	Ing. Rácz Lubomír	28.08.2017	Ing. Vojtech Binder				
Nové hranice boli v prírode označené neoznačené		Núdzovými a presnosťou zodpovedá predpisom			Úradne overené podľa § 9 zákona NR SR č. 215/1995 Z.z. o geodézii a kartografii		
Záznam podrobného merania (meračský náčrt) č. 6261		Pečiatka a podpis			Pečiatka a podpis		
Súradnice bodov označených číslami a ostatné, meračské údaje sú uložené vo všeobecnej dokumentácii							



124
123

--- Dun. Streda 5-1/21



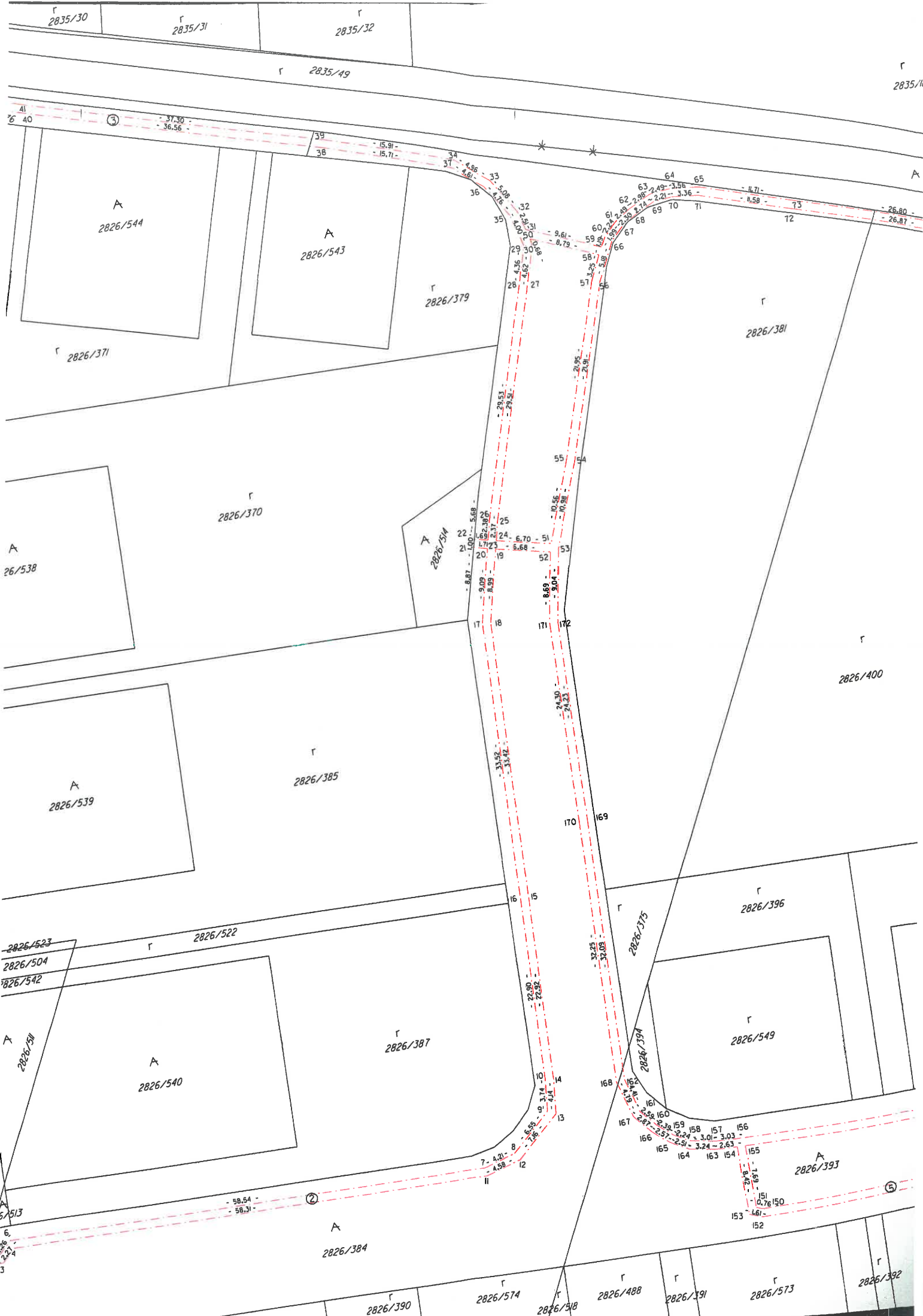
r
2826/282

r
2826/292

r
2826/255







r 2835/30

r 2835/31

r 2835/32

r 2835/49

r 2835/14

6 40
③
- 37.30
- 36.56

39
38
- 15.91
- 15.71

37
36
4.86
5.08
4.16

64 65
63 2.49 - 3.56
62 2.88 - 2.21 - 3.36
61 2.39 - 2.14 - 2.21 - 3.36

13
12
- 11.71
- 11.58
- 26.80
- 26.87

A
2826/544

A
2826/543

r
2826/379

r
2826/381

r
2826/371

r
2826/370

A
2826/538

T
2826/514

r
2826/400

A
2826/539

r
2826/385

2826/523
2826/504
2826/542

T
2826/511

A
2826/540

r
2826/387

r
2826/549

5 6 3
5.75
3.24
3

- 58.54
- 58.31

②

A
2826/384

A
2826/393

r
2826/392

r
2826/390

r
2826/574

r
2826/398

r
2826/488

r
2826/391

r
2826/573

A
2826/314

100
148
- 7,46 - 46
- 7,44 - 47

- 26,87 - 44
- 26,78 - 45

44

21,19
21,23

(A)

43
42

28,709

13,76

A 282

Dun.Stredo 5-0/34
Dun.Stredo 5-1/12

r
2826/318

A
2826/548

A
2826/547

A
2826/546

A
2826/545

r
2826/320

r
2826/321

r
2826/322

r
2826/372

A
2826/532

r
2826/330

r
2826/328

A
2826/537

A
2826/367

x
2826/533

r
2826/337

r
2826/366

A
2826/536

A
2826/534

r
2826/344

r
2826/342

r
2826/443

r
2826/541

A
2826/535

A
2826/363

r
2826/362

A
2826/361

100
1
- 20,06 - 2
- 20,47 - 1

(1)

Úrad geodézie, kartografie a katastra Slovenskej republiky

Informatívna kópia z mapy

Vytvorené cez katastrálny portál

Okres: Dunajská Streda
Obec: DUNAJSKÁ STREDA
Katastrálne územie: Dunajská Streda

30. augusta 2017 9:03



SCALE 1 : 3 319

