

Informatívna kópia z mapy

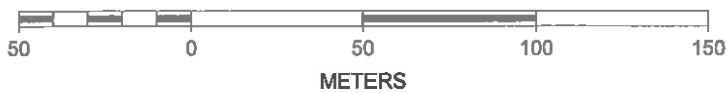
Vytvorené cez katastrálny portál

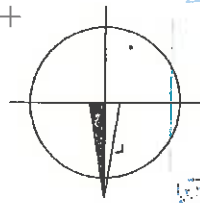
28. marca 2019 9:42

Okres: Dunajská Streda
Obec: DUNAJSKÁ STREDA
Katastrálne územie: Dunajská Streda



SCALE 1 : 2 186

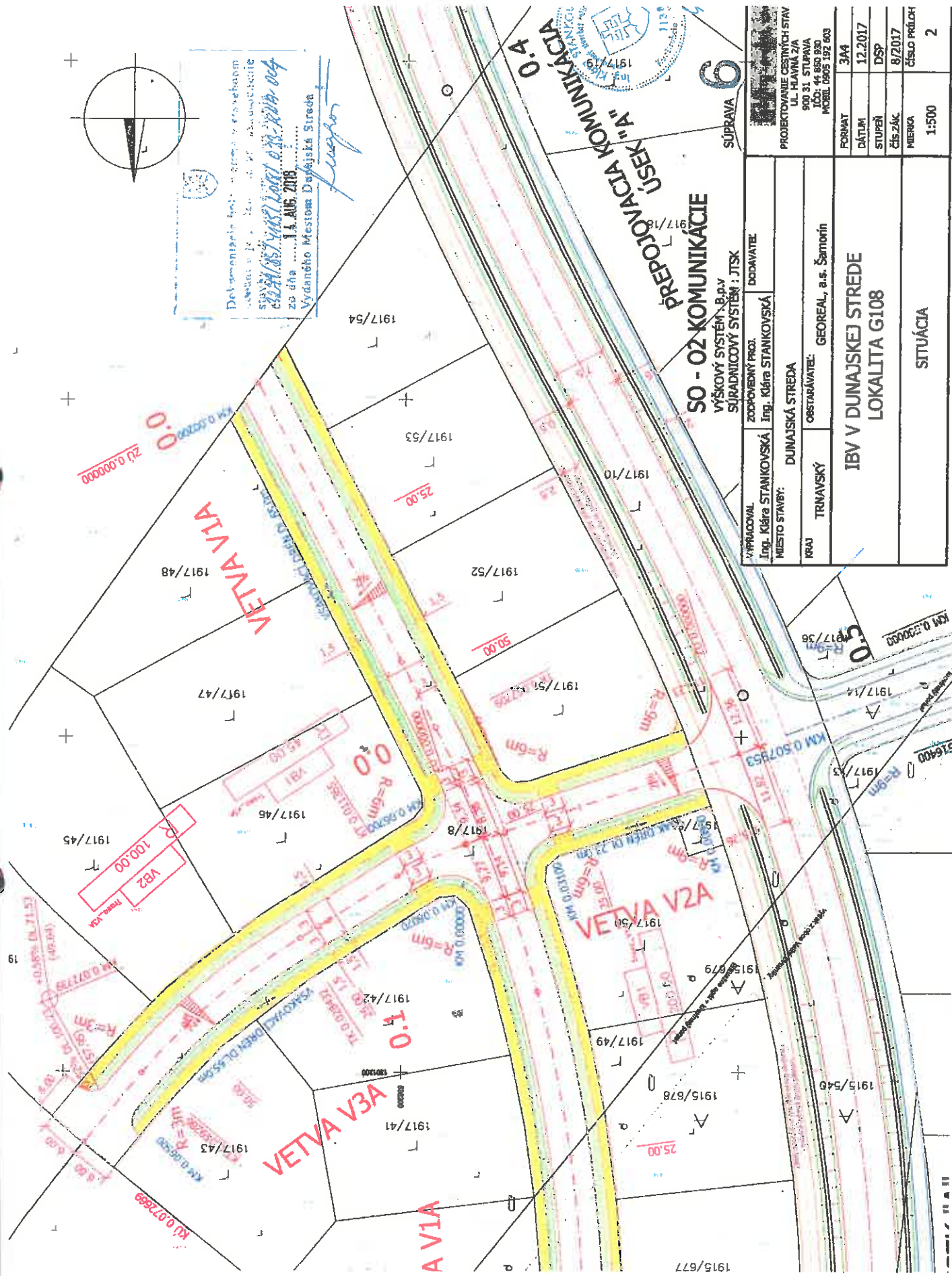




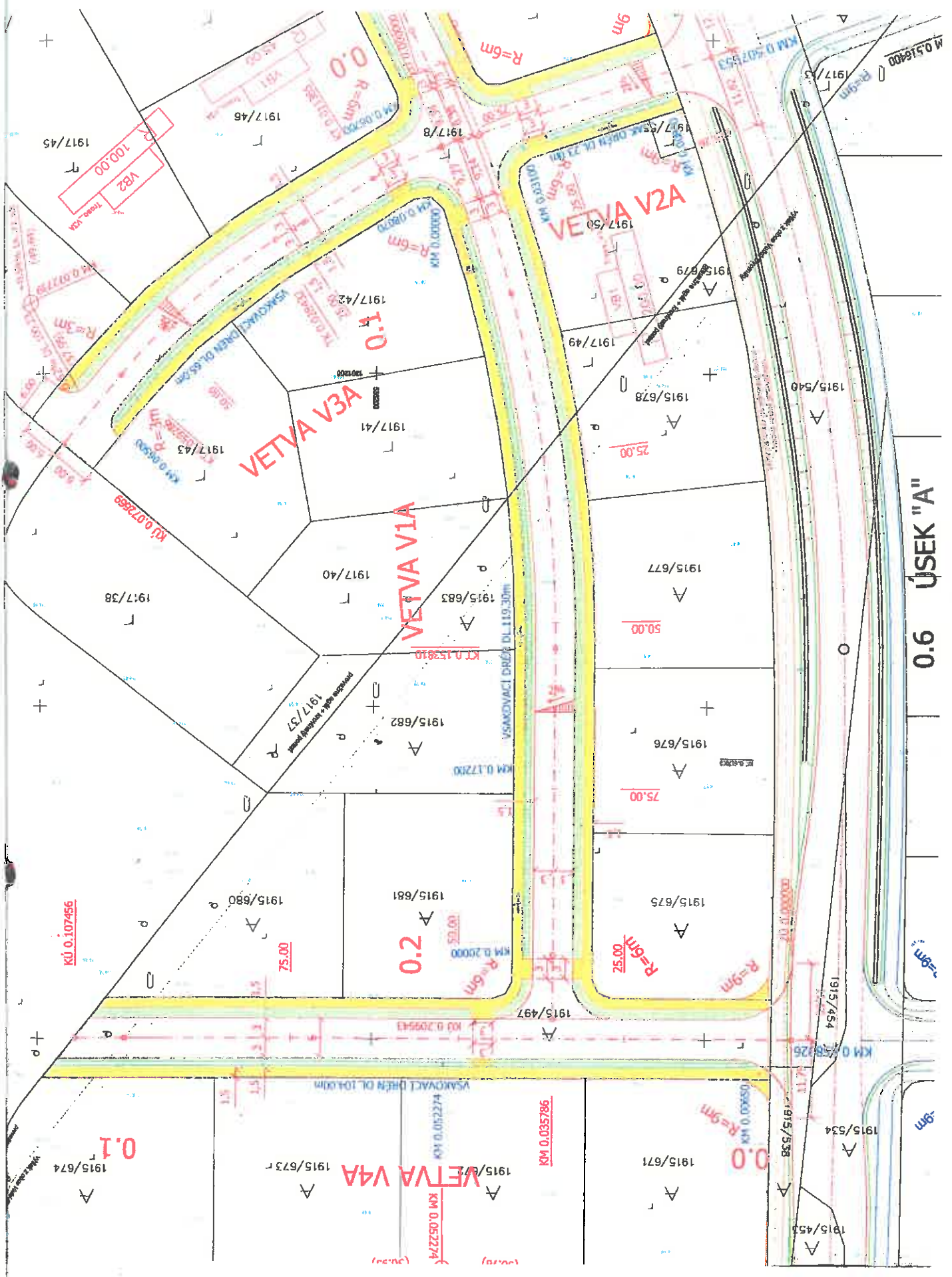
Dokumentácia je platná v zmysle ustanovení
 zákona č. 145/2004 Z.z. o súkromnej
 stavebníctve a o zmene a doplnení
 zákona č. 50/1976 Z.z. o územnom
 plánovaní a stavebnom poriadku
 (stavebný zákon) v znení neskorších
 predpisov.
 Vydaná Miestom Dvojčká Sreda
 zo dňa 1. AUG. 2018
Handwritten signature

PREPOJOVACIA KOMUNIKÁCIA
ÚSEK "A" KOMUNIKÁCIA 0.4
6
SÚPRAVA

VYPRACOVANÉ Ing. Klára STANKOVSKÁ Miesto stavby:		ZODPOVEDNÝ PROJEKTANT Ing. Klára STANKOVSKÁ		DODÁVATEL JTSK	
VÝŠKOVÝ SYSTÉM B.P.V. SÚJRADNICOVÝ SYSTÉM		DUNAJSKÁ STREDA			
OBSTARÁVATEL:		GEOREAL, a.s. Šamorín			
IBV V DUNAJSKEJ STREDE LOKALITA G108					
SITUÁCIA					
FORMÁT 3A4	DÁTUM 12.2017	STUPEŇ DSP	ČÍS.ZÁK. 8/2017	ČÍSLO PRÍLOH 2	MIERKA 1:500
PROJECTOVANIE CESTNÝCH STAV UL. HAVANA 2/A 900 31, STUPAVA IČO: 44 869 890 IČZ: 44 869 890 IČOBEL: 0605 192 603					



0.6 ÚSEK "A"



V4A
100.00
1917/45

VETVA V3A
0.1
1917/42
1917/43

VETVA V1A
0.2
1915/682
1915/681
1915/683
1917/40
1917/41

VETVA V2A
1917/50
1917/49
1915/678
1915/677
1915/676
1915/675

KÚJ 0.107456

75.00

50.00

25.00

0.1
1915/674

VETVA V4A
1915/671
1915/676

KM 0.035786

KM 0.035274

0.0
1915/534
1915/536

1915/451

*Zástavba IBV v Dunajskej Strede lokalita G-108
Verejné osvetlenie -Vetva V1A, V2A, V3A, V4A*



Vetva V4A



Vetva V4A



Vetva V1A



Vetva V3 A



križovatka

Vetva V2A

VÝKAZ VÝMER


Doterajší stav			Zmeny					Nový stav						
Číslo			Výmera	Druh pozemku	Diel	k parcele	m2	od parcely	m2	Číslo parcely	Výmera		Druh pozemku	Vlastník (iná opráv. osoba) adresa, (sídlo)
PK vl.	parcely										ha	m2		
LV	PK	KN												
Stav právny je totožný s registrom C KN:														
7908		1915/497	2240	ost. pl.						1915/497	2240	zast. pl. 22	GEOREAL, a.s., Bratislavská 29/A, Šamorín, PSČ 931 01, SR detto	
5690		1917/8	2669	ost. pl.						1917/8	2669	zast. pl. 22		
Spolu:			4909								4909			

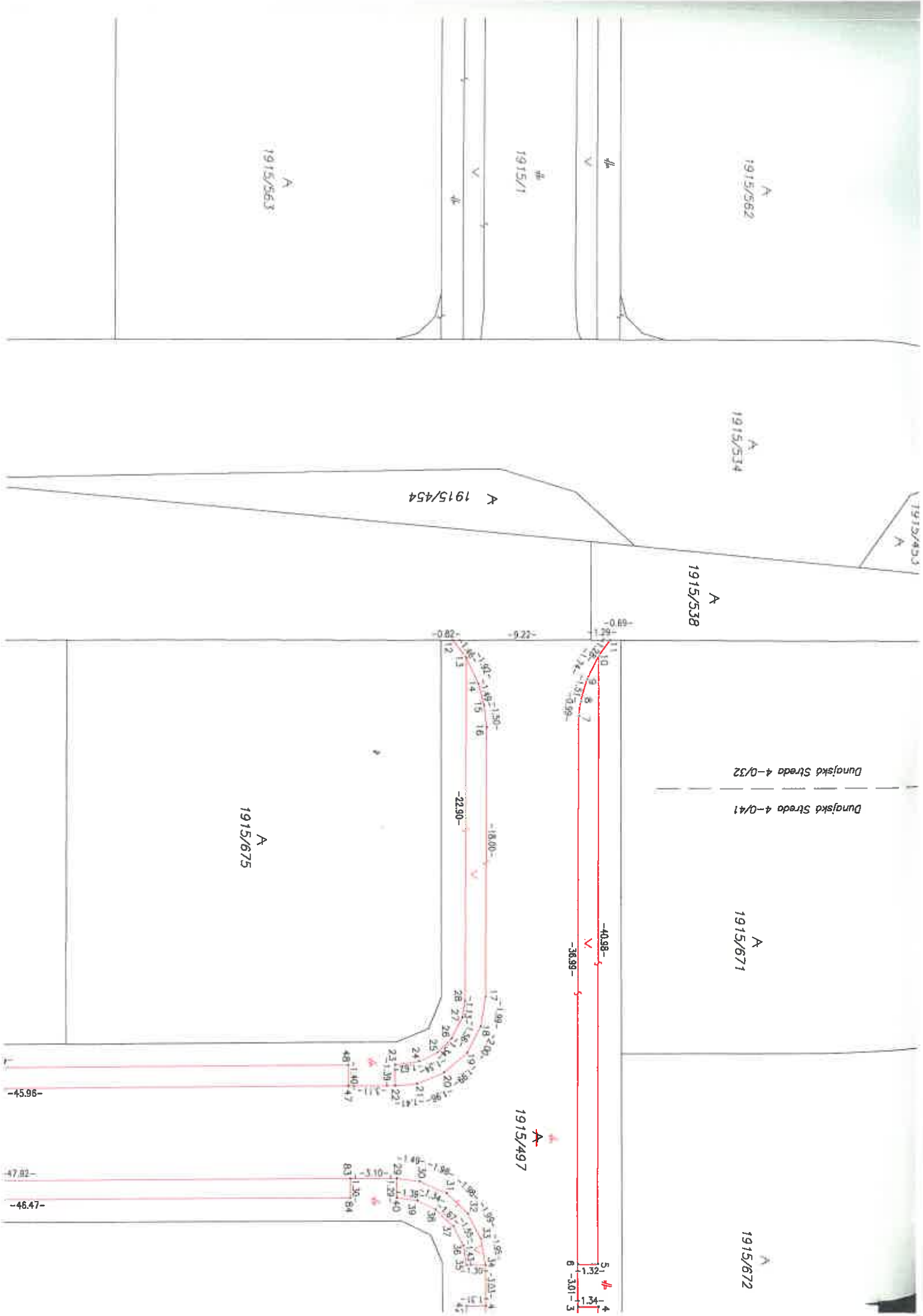
Legenda: kód spôsobu využívania:

- 22 - Pozemok, na ktorom je postavená inžinierska stavba – cestná, miestna a účelová komunikácia, lesná cesta, poľná cesta, chodník, nekryté parkovisko a ich súčasti

SPOPLATNENÉ PODĽA
Zákona č. 145/95 Z.z.

Geometrický plán je podkladom na právne úkony, keď údaje doterajšieho stavu výmer sú zhodné s údajmi platných výpisov z katastra nehnuteľností.

Vyhoviteľ:  <b style="font-size: 1.2em; color: red;">GEOREAL a. s. Bratislavská 29/A 931 01 Šamorín Telefón: 031 562 3622 E-mail: mail@georeal.sk		Kraj: Trnavský Okres: Dunajská Streda Kat. územie: Dunajská Streda Číslo plánu: 36242624 - 122/2018 Mapový list č.: Dunajská Streda 4-0/32 ; 4-0/41	Obec: Dunajská Streda
<h3 style="margin: 0;">GEOMETRICKÝ PLÁN</h3> <p style="margin: 0;">na porealizačné zameranie ciest a chodníkov, parc. č. 1915/497 ; 1917/8.</p>			
Vyhoviteľ: Dňa: 03.12.2018 Meno: Ing. H. Hocmanová		Autorizačne overil: Dňa: 04.12.2018 Meno: Ing. Tibor Gyulai	
Nové hranice boli v prírode označené obrubníkmi Záznam podrobného merania (meračský náčrt) č.: 6596 Súradnice bodov označených číslami a ostatné meračské údaje sú uložené vo všeobecnej dokumentácii		Úradne overil: Meno: Ing. Denisa Pastírová Dňa: 11-12-2018 Číslo: 67-256178 Úradne overené podľa § 9 zákona NR SR č. 215/1995 Z.z. o geodézii a kartografii Pečiatka a podpis	



A
1915/562

A
1915/534

1915/1

A
1915/563

A
1915/454

A
1915/538

Dunajska Streda 4-0/32

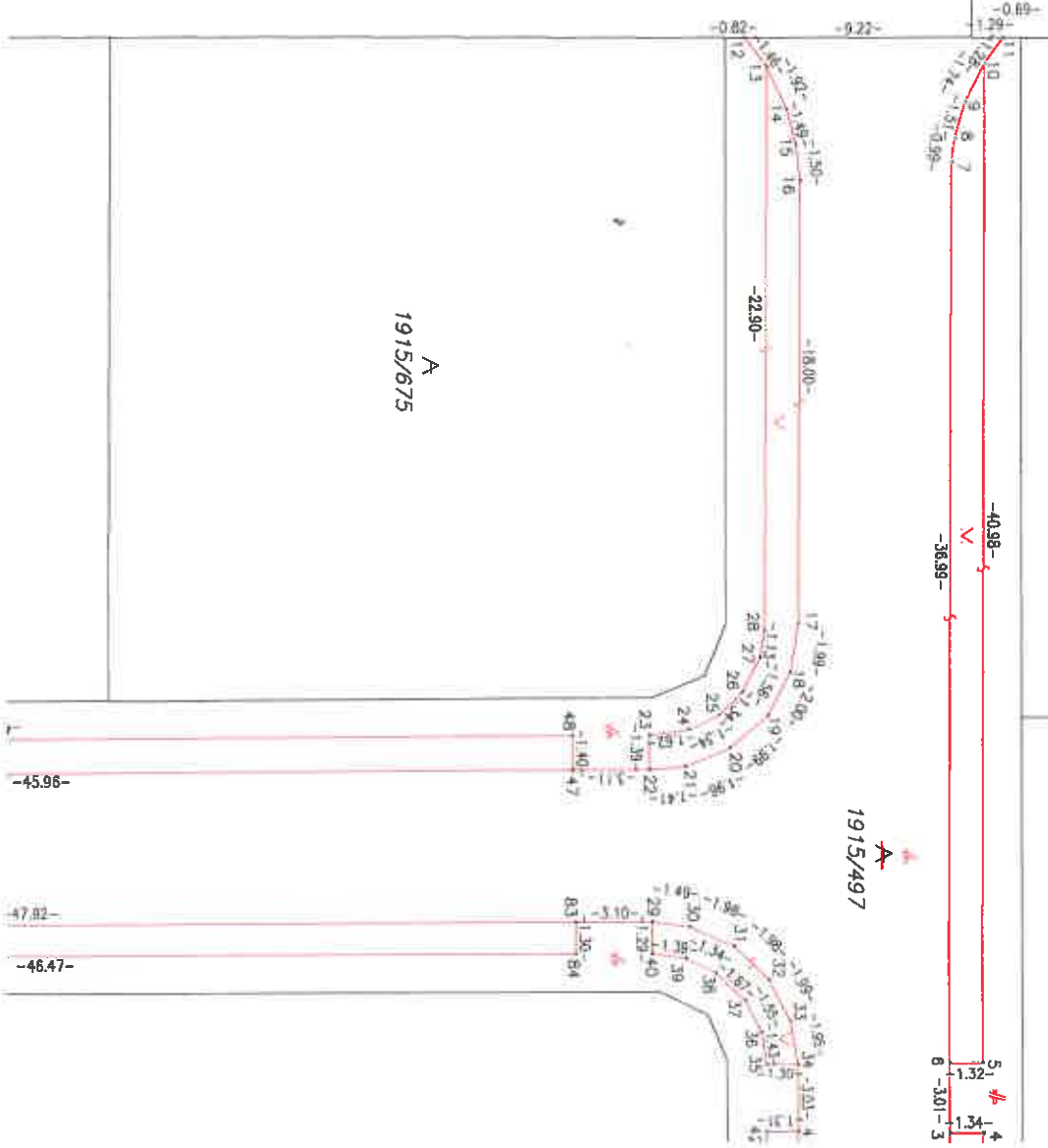
Dunajska Streda 4-0/41

A
1915/671

A
1915/675

A
1915/497

A
1915/672



1915/564
A

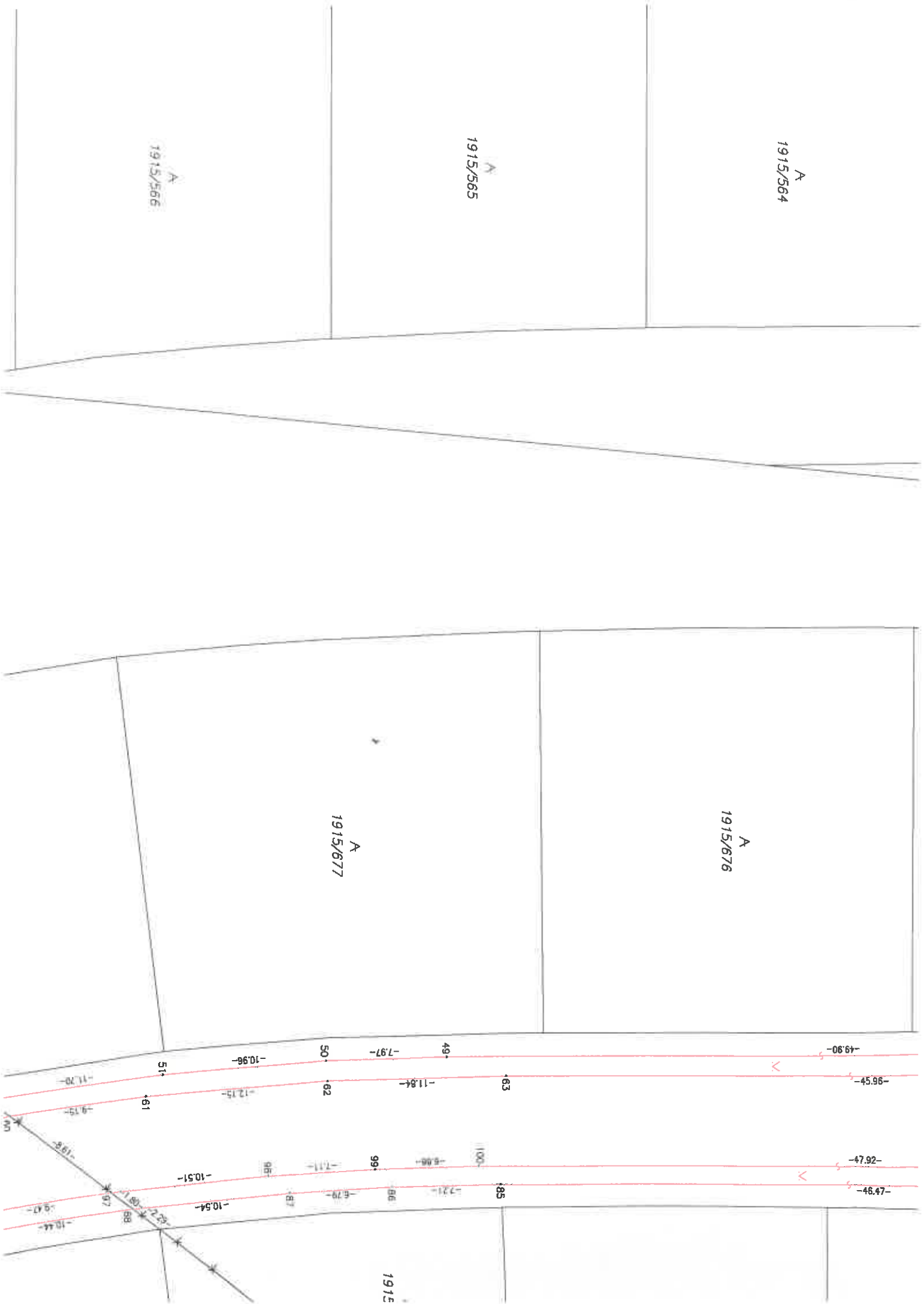
1915/565
A

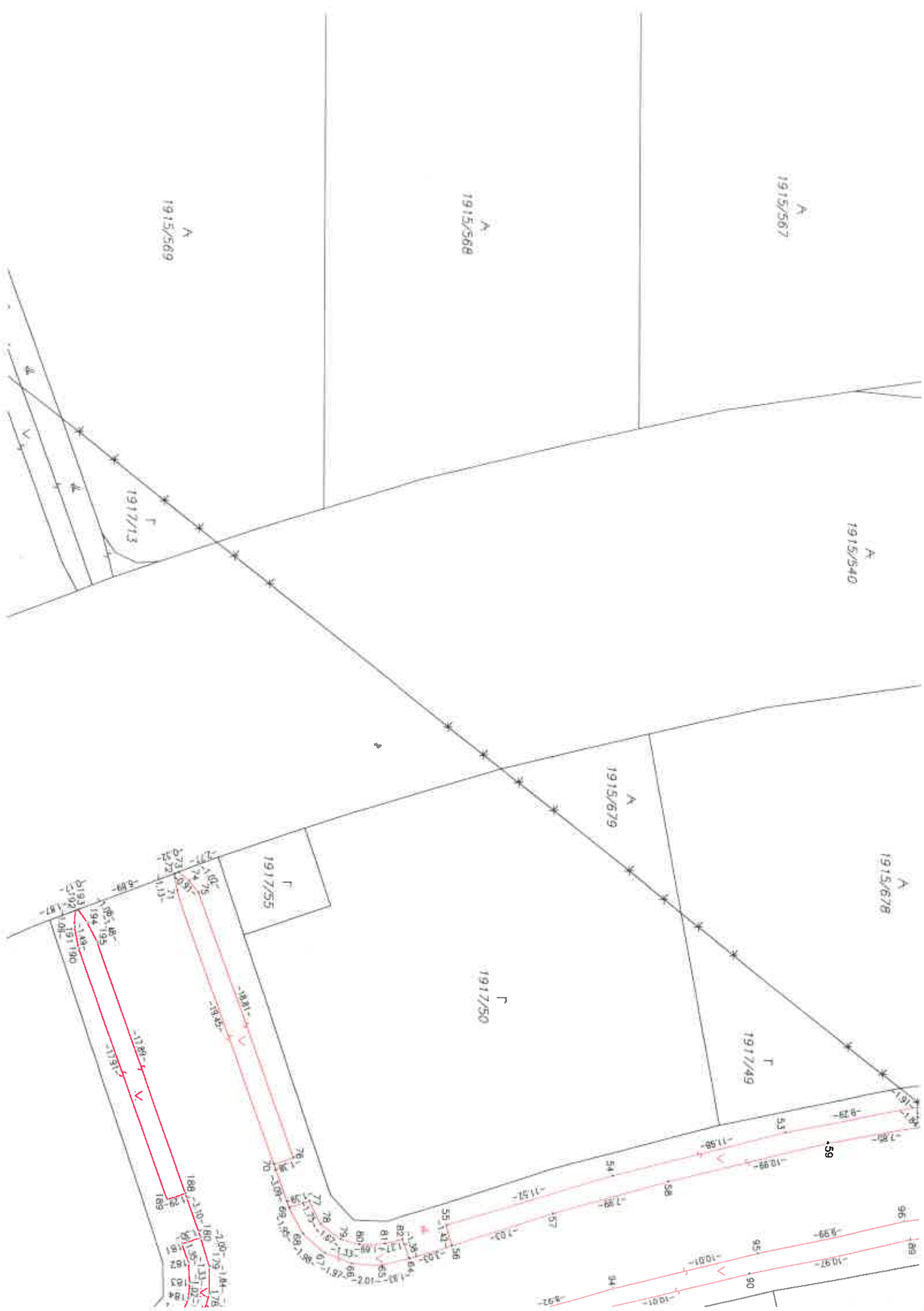
1915/566
A

1915/676
A

1915/677
A

1915





A
1915/567

A
1915/568

A
1915/569

A
1915/540

T
1917/13

A
1915/679

A
1915/678

T
1917/55

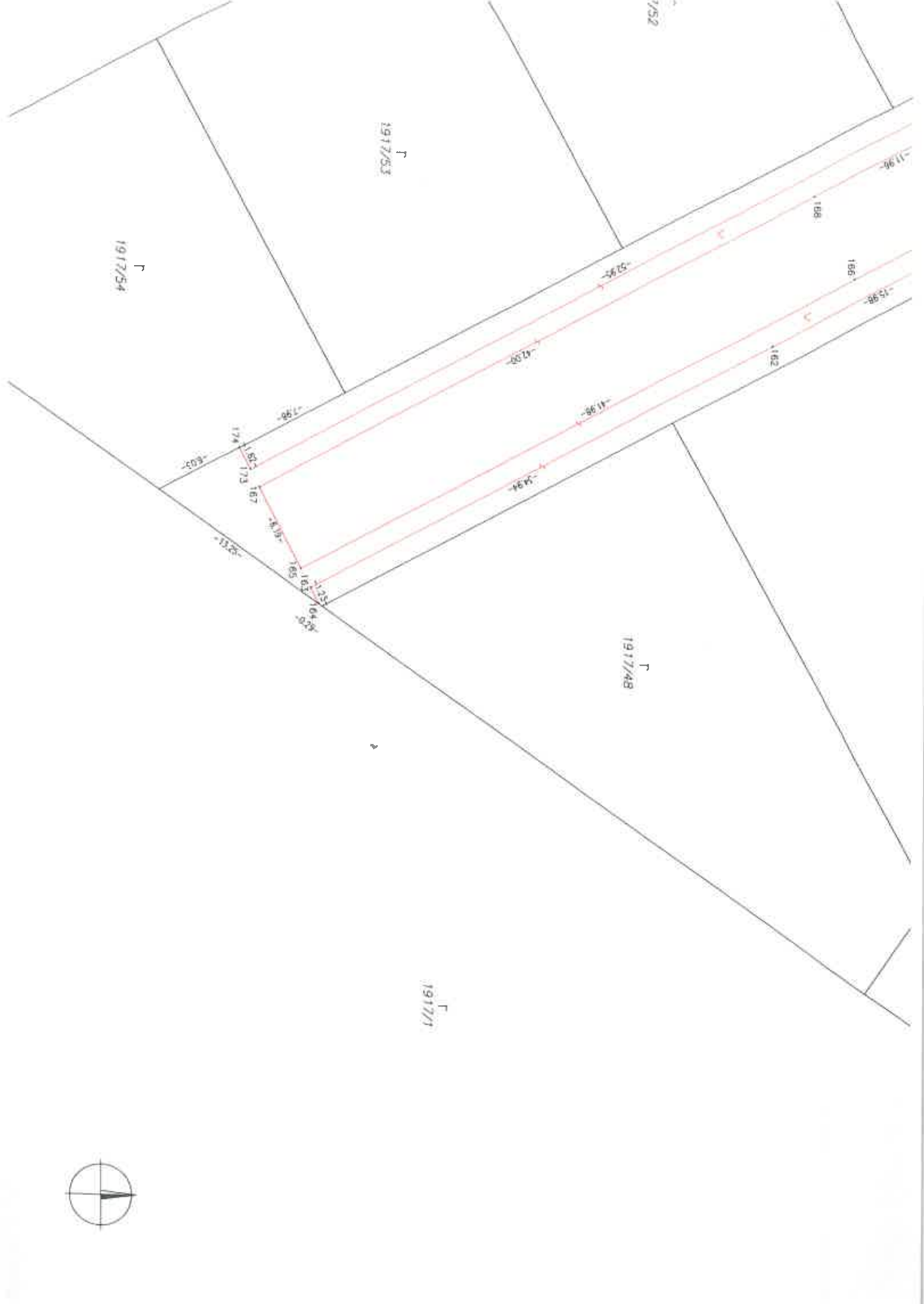
J
1917/50

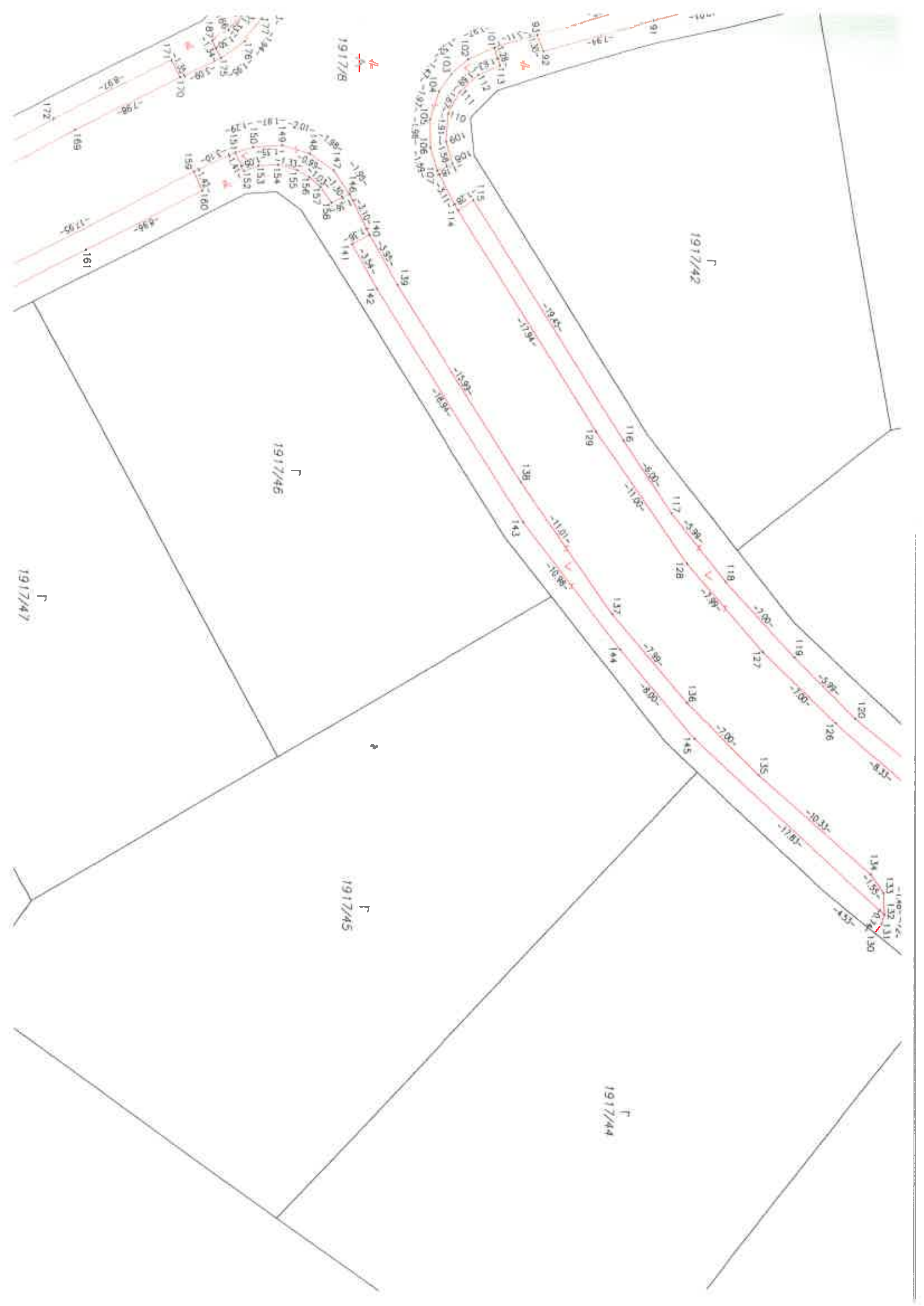
T
1917/49

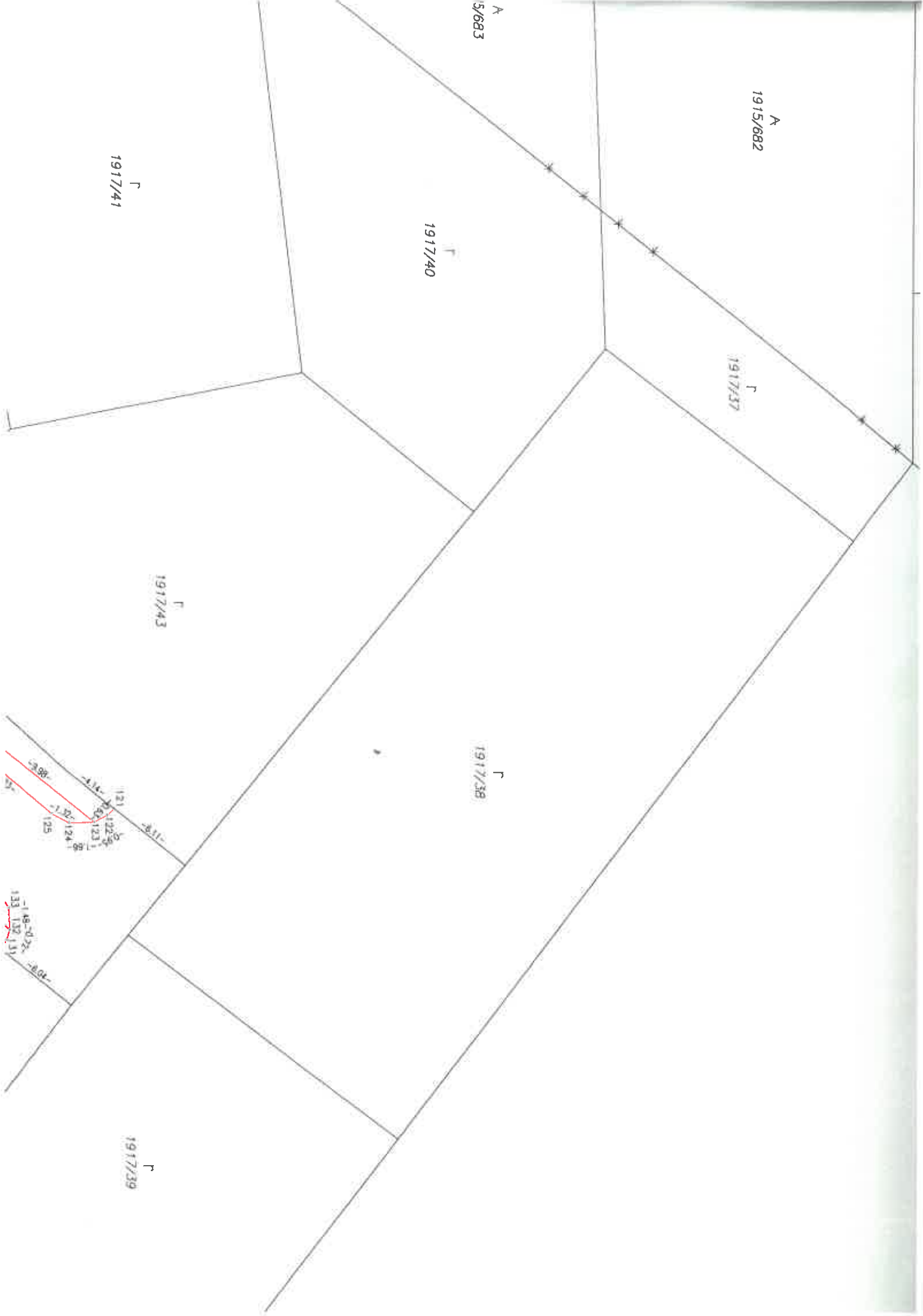
81
82
83
84
85
86
87
88
89
90
91
92
93
94
95
96
97
98
99
100

188
189
190
191
192
193
194
195
196
197
198
199
200
201
202
203
204
205
206
207
208
209
210
211
212
213
214
215
216
217
218
219
220
221
222
223
224
225
226
227
228
229
230
231
232
233
234
235
236
237
238
239
240
241
242
243
244
245
246
247
248
249
250
251
252
253
254
255
256
257
258
259
260
261
262
263
264
265
266
267
268
269
270
271
272
273
274
275
276
277
278
279
280
281
282
283
284
285
286
287
288
289
290
291
292
293
294
295
296
297
298
299
300
301
302
303
304
305
306
307
308
309
310
311
312
313
314
315
316
317
318
319
320
321
322
323
324
325
326
327
328
329
330
331
332
333
334
335
336
337
338
339
340
341
342
343
344
345
346
347
348
349
350
351
352
353
354
355
356
357
358
359
360
361
362
363
364
365
366
367
368
369
370
371
372
373
374
375
376
377
378
379
380
381
382
383
384
385
386
387
388
389
390
391
392
393
394
395
396
397
398
399
400
401
402
403
404
405
406
407
408
409
410
411
412
413
414
415
416
417
418
419
420
421
422
423
424
425
426
427
428
429
430
431
432
433
434
435
436
437
438
439
440
441
442
443
444
445
446
447
448
449
450
451
452
453
454
455
456
457
458
459
460
461
462
463
464
465
466
467
468
469
470
471
472
473
474
475
476
477
478
479
480
481
482
483
484
485
486
487
488
489
490
491
492
493
494
495
496
497
498
499
500
501
502
503
504
505
506
507
508
509
510
511
512
513
514
515
516
517
518
519
520
521
522
523
524
525
526
527
528
529
530
531
532
533
534
535
536
537
538
539
540
541
542
543
544
545
546
547
548
549
550
551
552
553
554
555
556
557
558
559
560
561
562
563
564
565
566
567
568
569
570
571
572
573
574
575
576
577
578
579
580
581
582
583
584
585
586
587
588
589
590
591
592
593
594
595
596
597
598
599
600
601
602
603
604
605
606
607
608
609
610
611
612
613
614
615
616
617
618
619
620
621
622
623
624
625
626
627
628
629
630
631
632
633
634
635
636
637
638
639
640
641
642
643
644
645
646
647
648
649
650
651
652
653
654
655
656
657
658
659
660
661
662
663
664
665
666
667
668
669
670
671
672
673
674
675
676
677
678
679
680
681
682
683
684
685
686
687
688
689
690
691
692
693
694
695
696
697
698
699
700
701
702
703
704
705
706
707
708
709
710
711
712
713
714
715
716
717
718
719
720
721
722
723
724
725
726
727
728
729
730
731
732
733
734
735
736
737
738
739
740
741
742
743
744
745
746
747
748
749
750
751
752
753
754
755
756
757
758
759
760
761
762
763
764
765
766
767
768
769
770
771
772
773
774
775
776
777
778
779
780
781
782
783
784
785
786
787
788
789
790
791
792
793
794
795
796
797
798
799
800
801
802
803
804
805
806
807
808
809
810
811
812
813
814
815
816
817
818
819
820
821
822
823
824
825
826
827
828
829
830
831
832
833
834
835
836
837
838
839
840
841
842
843
844
845
846
847
848
849
850
851
852
853
854
855
856
857
858
859
860
861
862
863
864
865
866
867
868
869
870
871
872
873
874
875
876
877
878
879
880
881
882
883
884
885
886
887
888
889
890
891
892
893
894
895
896
897
898
899
900
901
902
903
904
905
906
907
908
909
910
911
912
913
914
915
916
917
918
919
920
921
922
923
924
925
926
927
928
929
930
931
932
933
934
935
936
937
938
939
940
941
942
943
944
945
946
947
948
949
950
951
952
953
954
955
956
957
958
959
960
961
962
963
964
965
966
967
968
969
970
971
972
973
974
975
976
977
978
979
980
981
982
983
984
985
986
987
988
989
990
991
992
993
994
995
996
997
998
999
1000









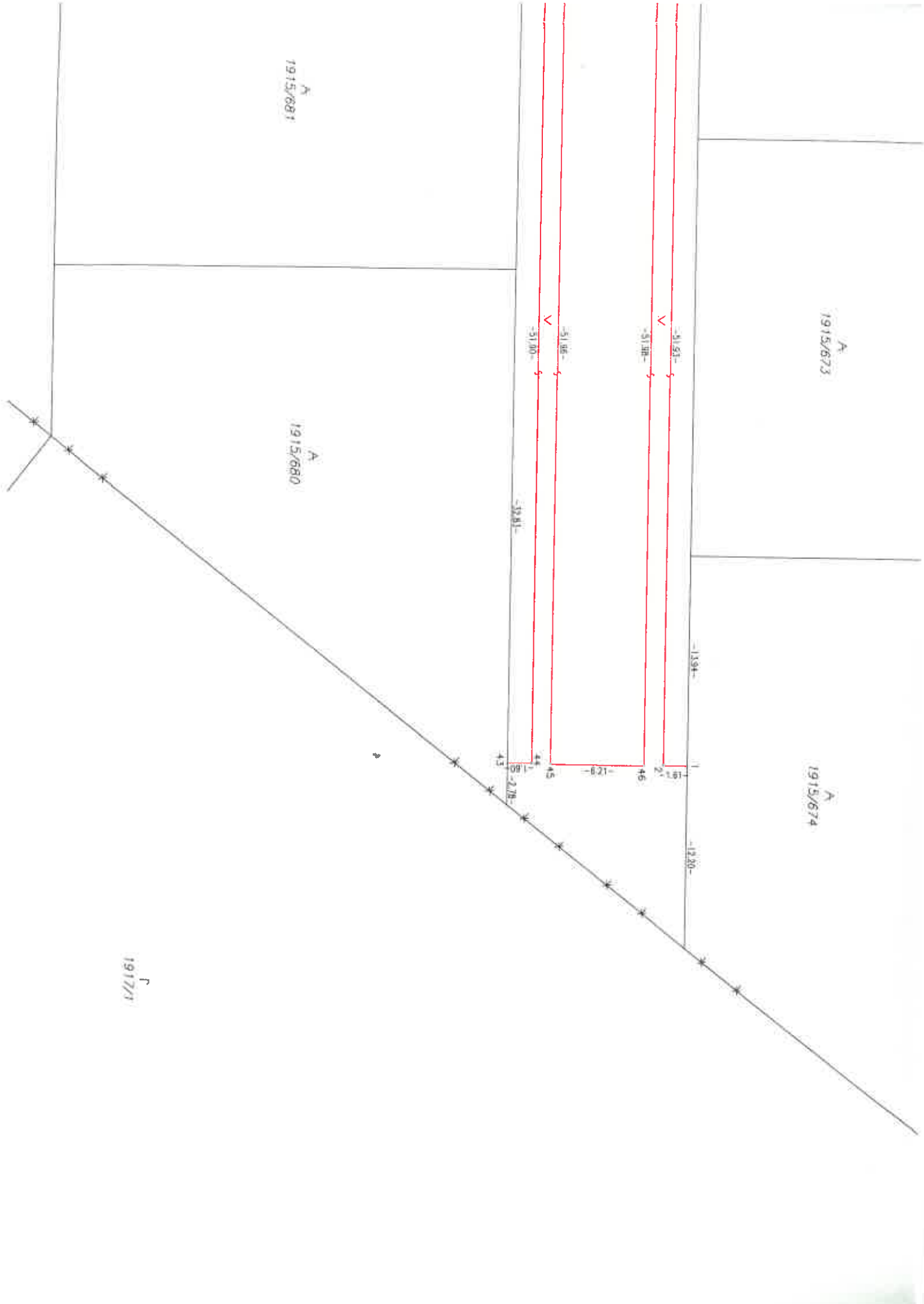
A
1915/673

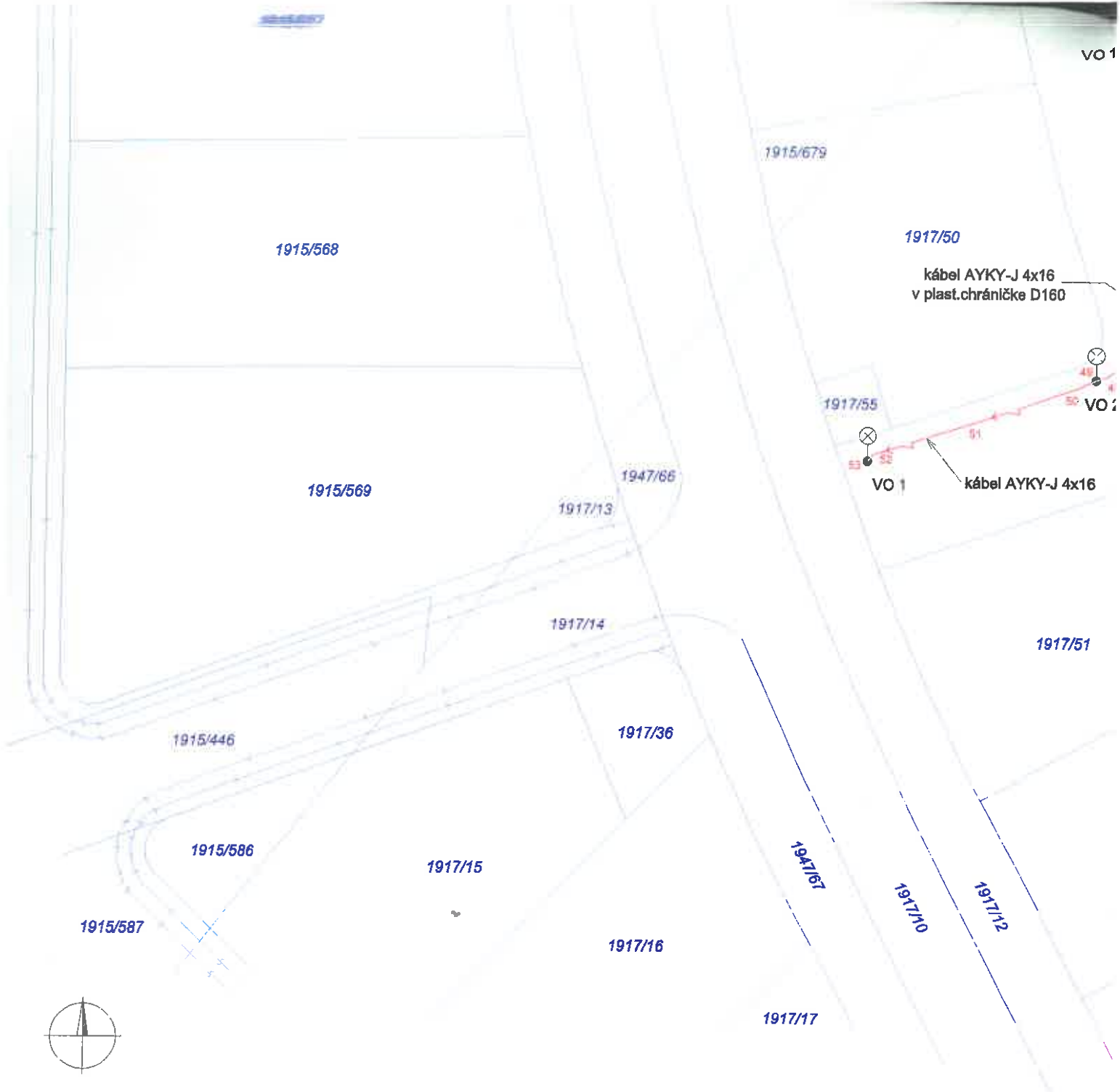
A
1915/674

A
1915/681

A
1915/680

F
1917/1





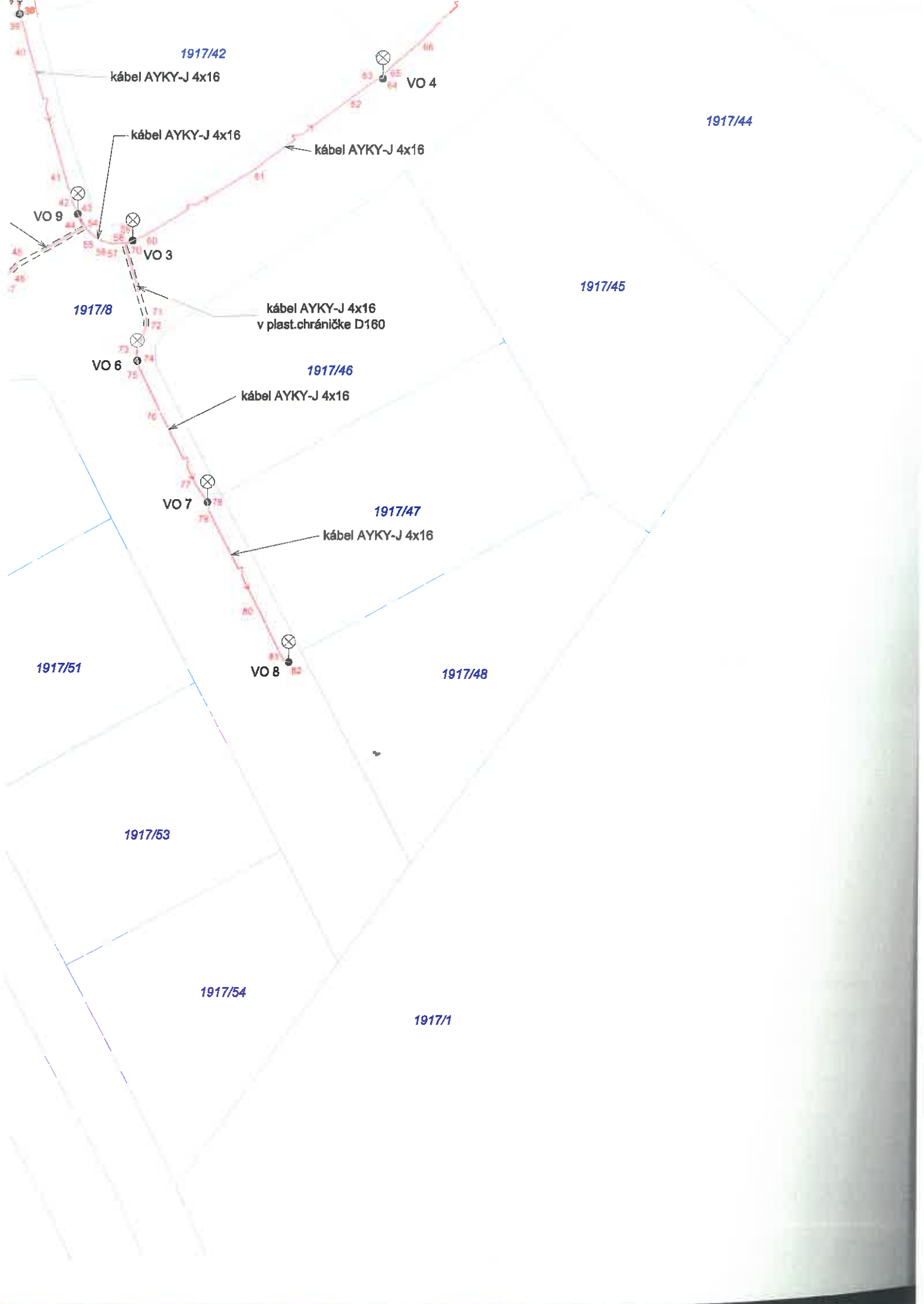
Poznámka: káblové rozvody verejného osvetlenia boli uložené v spoločnej ryhe 1kV rozvodní k SR a 1kV prípojkami pre stavebné pozemky.

Kraj	Tŕnavský	Obec	Dunajská Streda	Mierka	1 : 500
Okres	Dunajská Streda	Katastr. územie	Dunajská Streda	Formát	A 2

SO 04.3 - Verejné osvetlenie - geodetické zameranie
stavba: Zástavba IBV v Dunajskej Strede - lokalita G108

Dátum zamerania september - december 2018	Objednávateľ GEOREAL, a.s., Šamorín, Bratislavská 29/A
Vyhotožil dňa 13. 12. 2018	Náležitostami a presnosťou zodpovedá predpisom. Autorizačne overil dňa 13. 12. 2018 Ing. Viktor Pataj
	Číslo zákazky 36242624 - 100/2018
	Súradnicový systém S-JTSK , pôvodná realizácia (JTSK)
	Výškový systém B.p.v.
Pečiatka a podpis	Číslo v rámci dokumentácie





1917/42

kábel AYKY-J 4x16

VO 4

1917/44

kábel AYKY-J 4x16

kábel AYKY-J 4x16

VO 9

VO 3

1917/8

kábel AYKY-J 4x16
v plast.chráničke D160

1917/45

VO 6

1917/46

kábel AYKY-J 4x16

1917/47

VO 7

kábel AYKY-J 4x16

1917/51

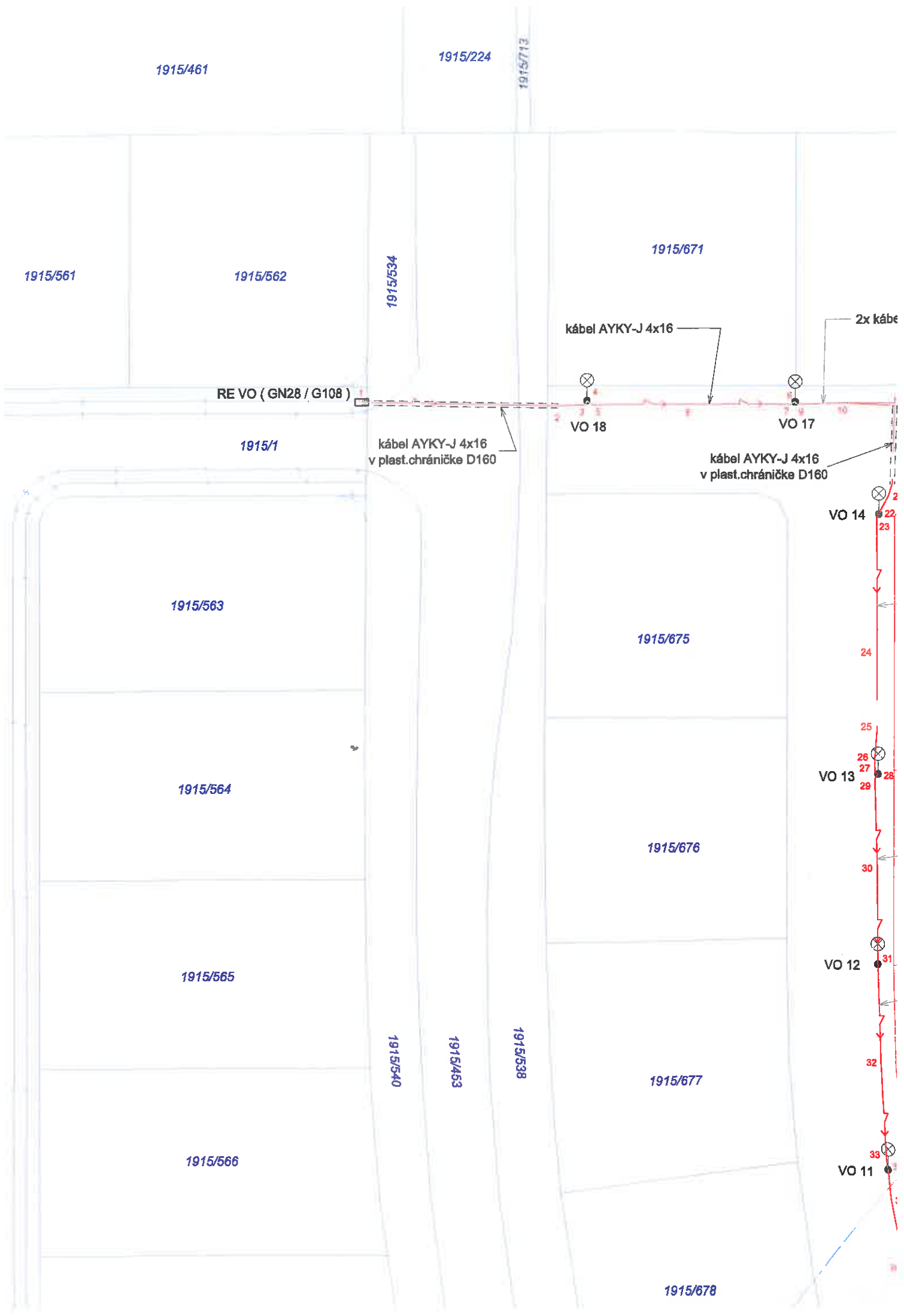
VO 8

1917/48

1917/53

1917/54

1917/1



1915/496

915/672

1915/673

1915/674

AYKY-J 4x16

kábel AYKY-J 4x16



kábel AYKY-J 4x16

1915/681

1915/680

1917/1

kábel AYKY-J 4x16

1915/682

1917/37

kábel AYKY-J 4x16

1915/683

1917/38

1917/40

kábel AYKY-J 4x16

1917/41

1917/43

kábel AYKY-J 4x16

VO 5

1917/39

