

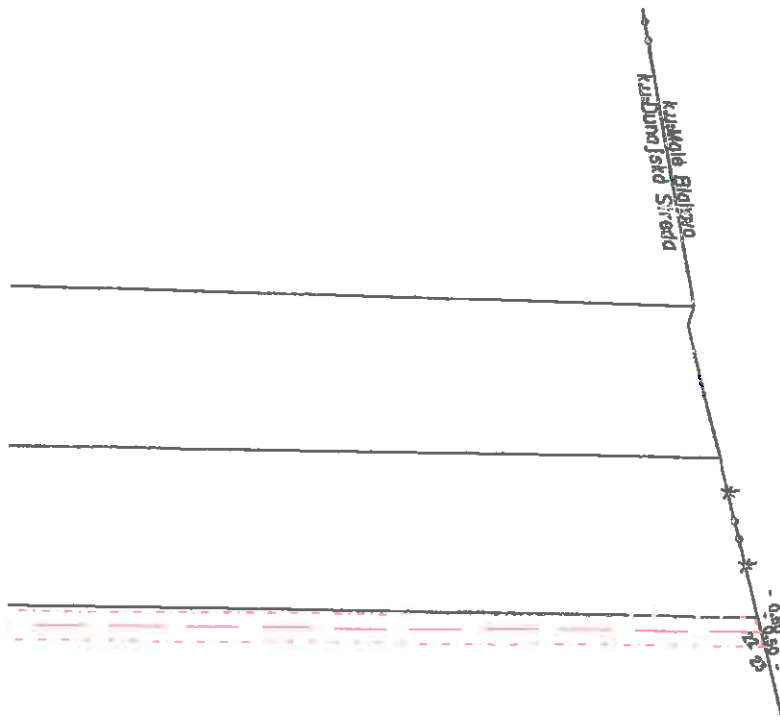
VÝKAZ VÝMER

Doterajší stav					Zmeny					Nový stav						
Číslo			Výmera		Druh pozemku	Diel	k parcely číslo	m ²	od parcely číslo	m ²	číslo parcely	Výmera		Druh pozemku	Vlastník, nájomca-držiteľ (adresa)	
PK vložky	parcely		ha	m ²								ha	m ²			
LV	PK	KN	ha	m ²								ha	m ²	kod		
544I		1885/2		1861	zast.pl.	1					1885/2	330	1885/2	1861	zast.pl. 22	Mesto Dunajská Streda Hlavná 50/16 Dunajská Streda
Spolu:				1861						330			1861			

Poznámka: zriaďuje sa vecné bremeno na priznanie práva uloženia inžinierskych sietí (tlaková kanalizácia) cez pozemok č. 1885. - (rozsah diela č.1) v prospech Ivan Bugár-Plynospotrebičie, 930 I2 Ohrady č.273

Legenda: kód spôsobu využívania :

22 - pozemok, na ktorom je postavená inžinierska stavba - cestná, miestná a účelová komunikácia.

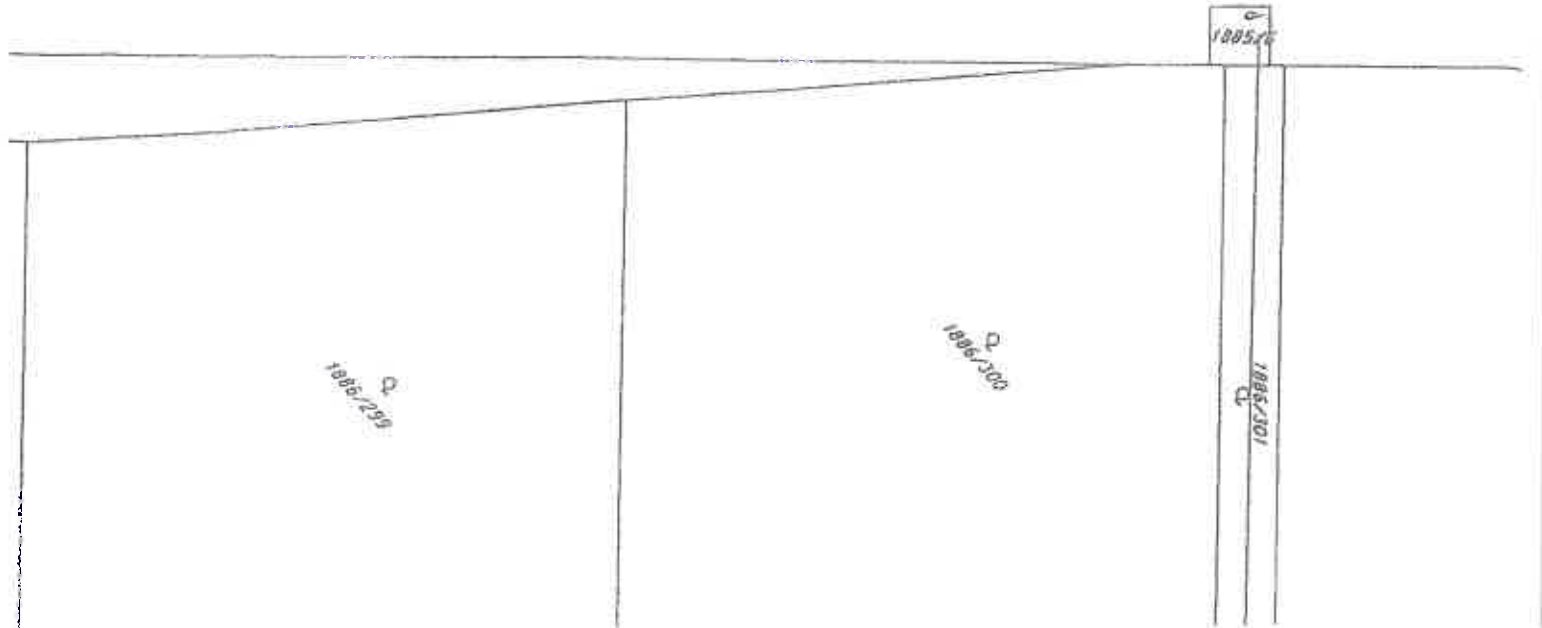
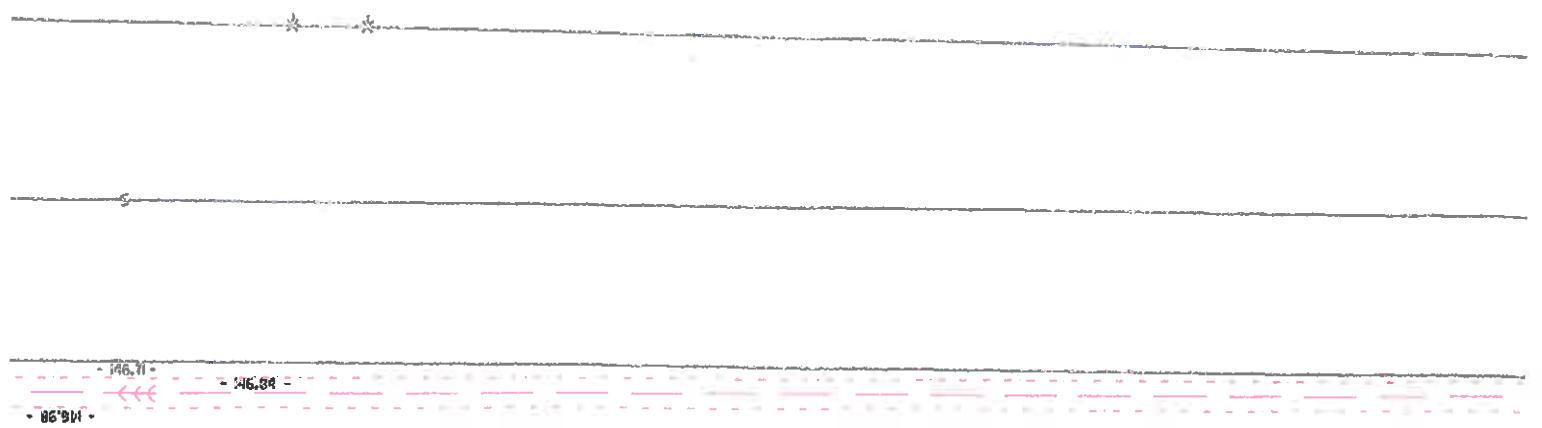


**SPOPLATNENÉ PODĽA
Zákona č.145/95 Z.z.**

Geometrický plán je podkladom na právne úkony, keď údaje doterajšieho stavu výkazu výmer sú zhodné s údajmi platných výpisov z katastra nehnuteľnosti

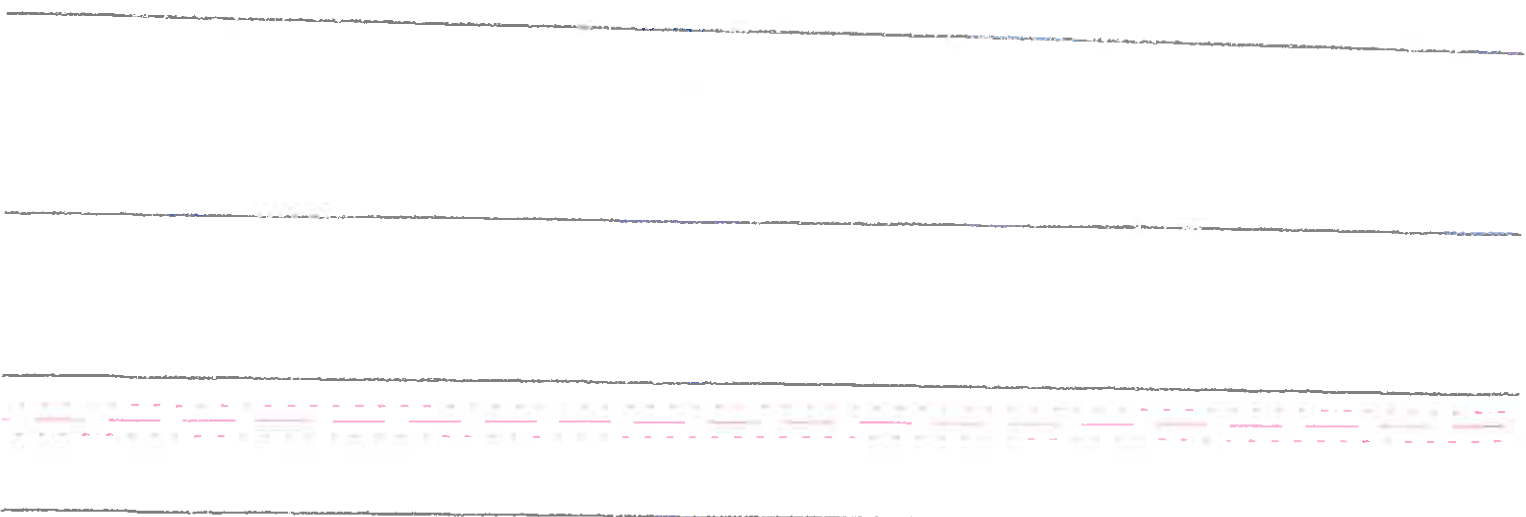
Vyhoviteľ: GEOPLAN DS S.R.O. zememerné práce Németh Štefan Štúrova 1089/5 929 01 Dunajská Streda IČO : 46610910		Kraj: Trnavský Kat. územie: Dunajská Streda	Okres: Dunajská Streda Číslo plánu: 154/2017	Obec: Dunajská Streda Mapový list č.: DS 4-0/12
Vyhoviteľ:		Autorizačne overil:		Úradne overil: Inga Denisa Pastirová Meno:
Dňa: 15.08.2017 Meno: Németh Štefan	Dňa: 15.08.2017 Meno: Ing. Imrich Kovács	Dňa: 21.08.2017 Číslo: 154/2017	Úradne overené podľa § 9 zákona NR SR č.215/199 Z.z. o geodézii a kartografii	
Nové hranice boli v prírode označené neboli označené		Náležitostami a presnosťou zodpovedá predpisom		Úradne overené podľa § 9 zákona NR SR č.215/199 Z.z. o geodézii a kartografii
Záznam podrobného merania/meračský náčrt č. 6255		Súradnice bodov označených číslami a ostatné, meračské údaje sú uložené vo všeobecnej dokumentácii		Pečiatka a podpis

1003/1





1 0 1 0

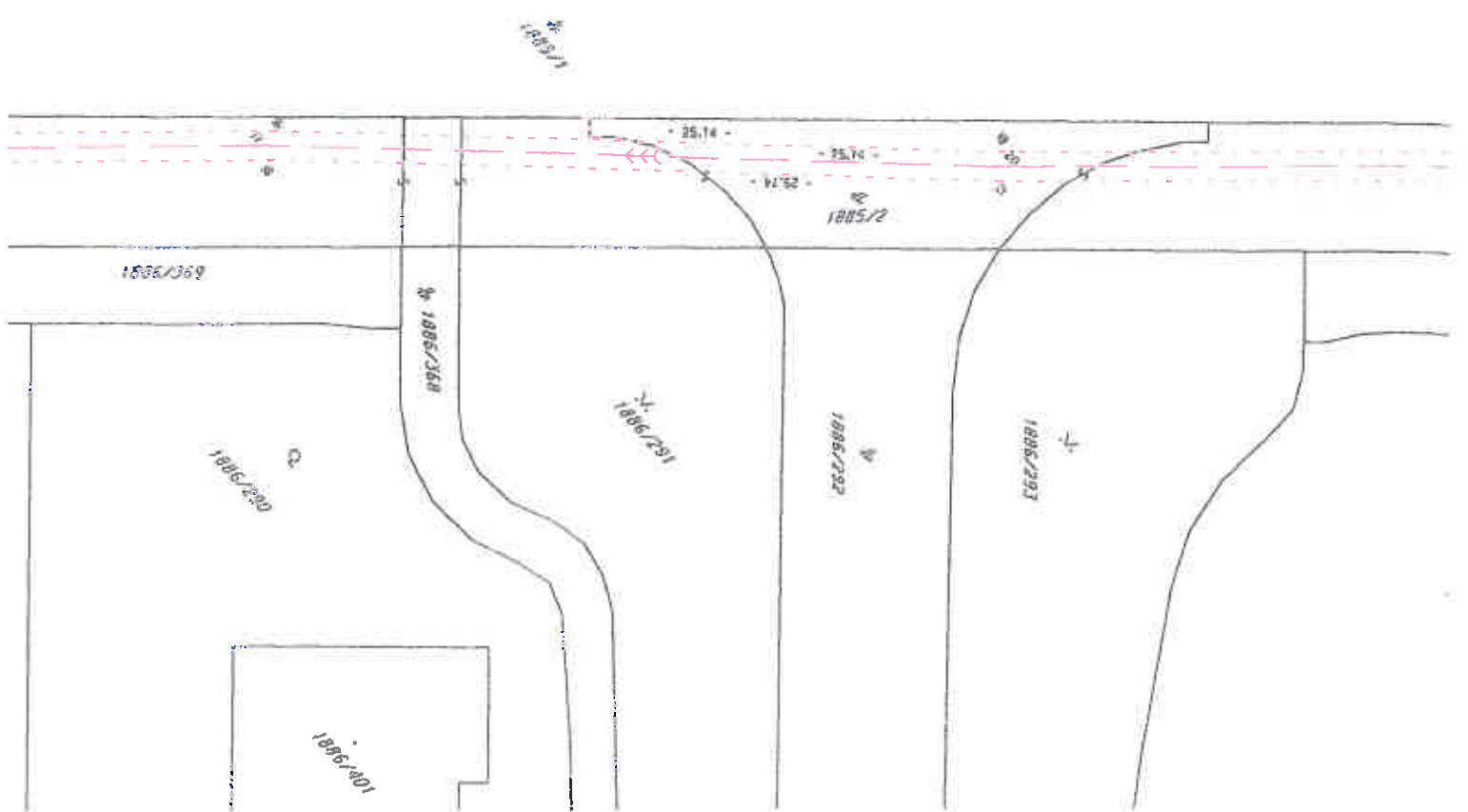
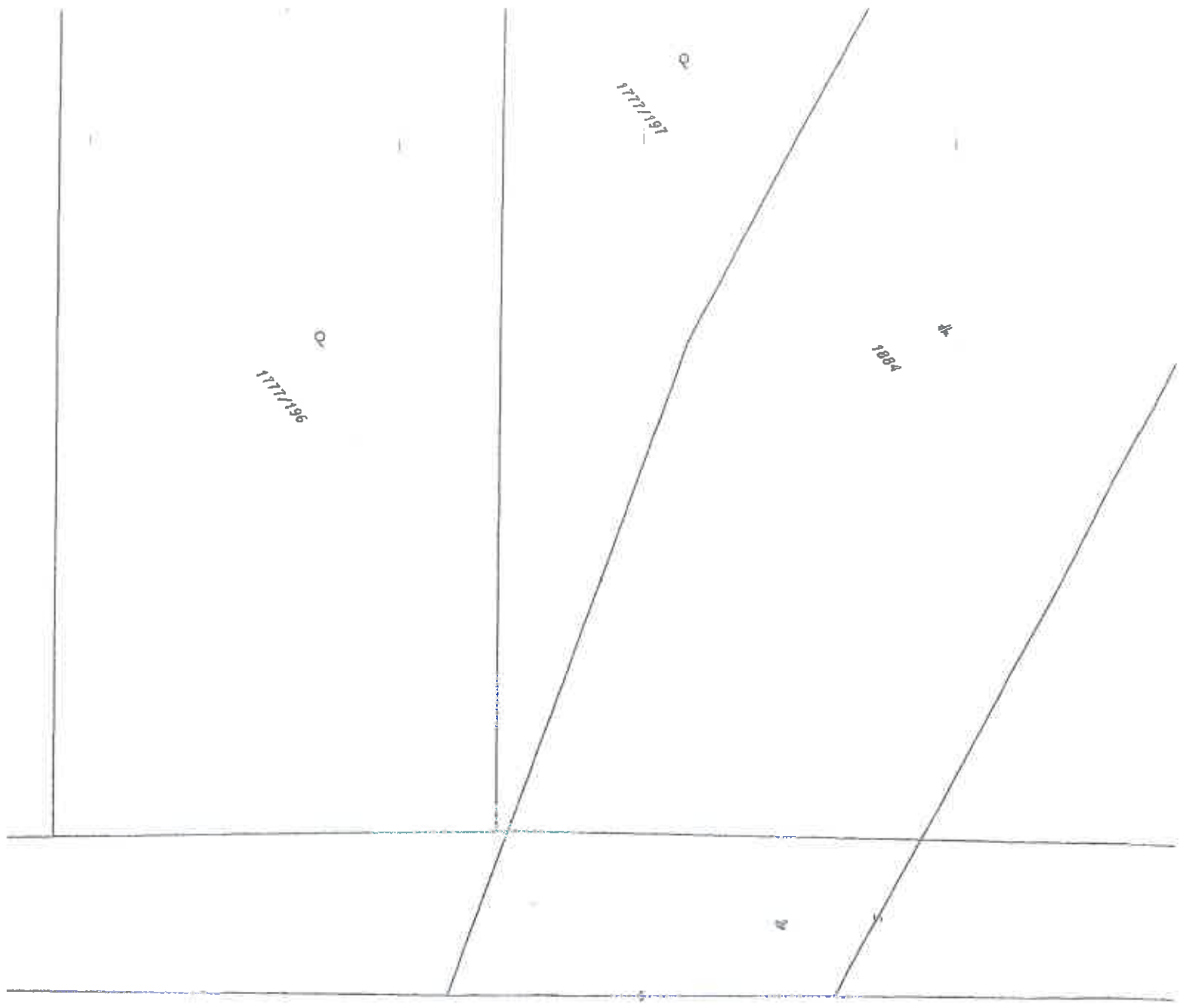


Q
1886/294

Q
1886/298

Q
1886/294

Q
1886/298



Q
1777193

Q
1777194

Q
1777195

1777211

42.10
42.19
42.22

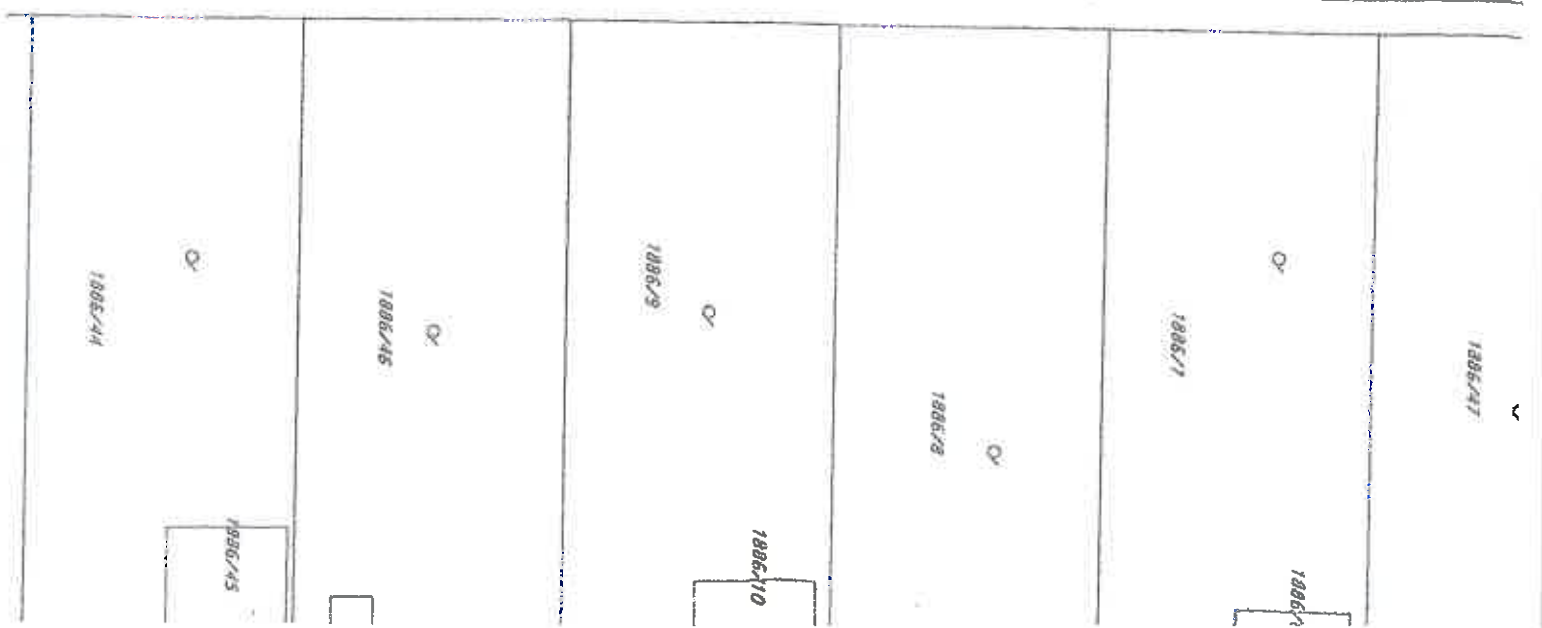
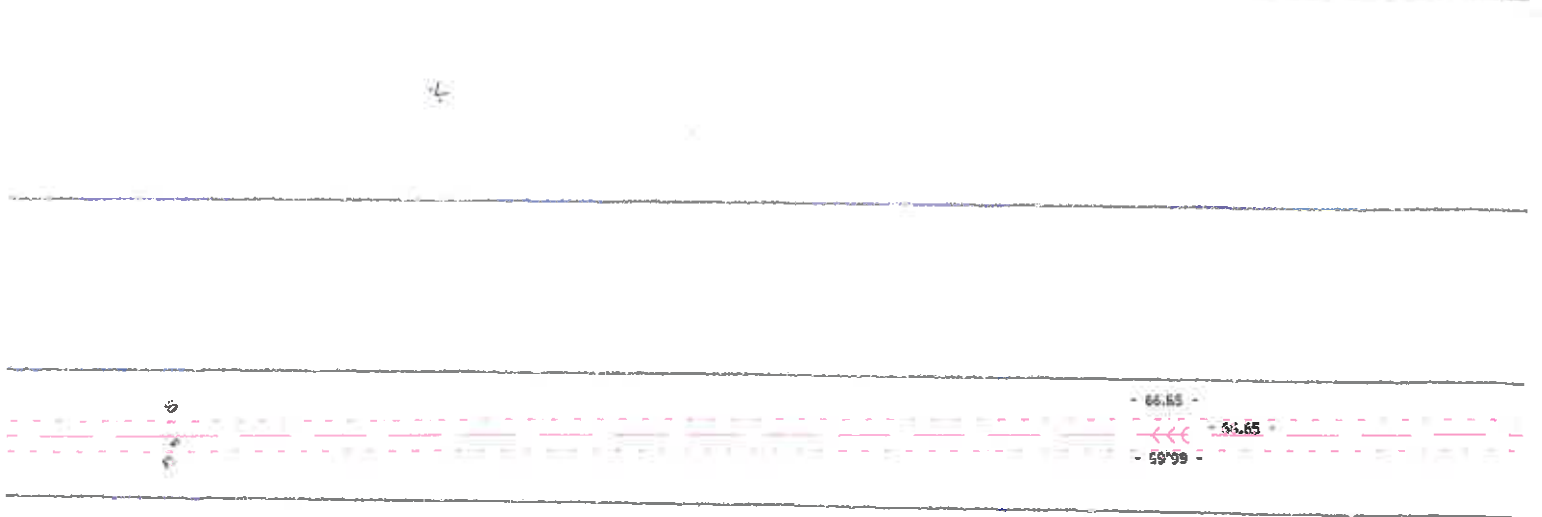
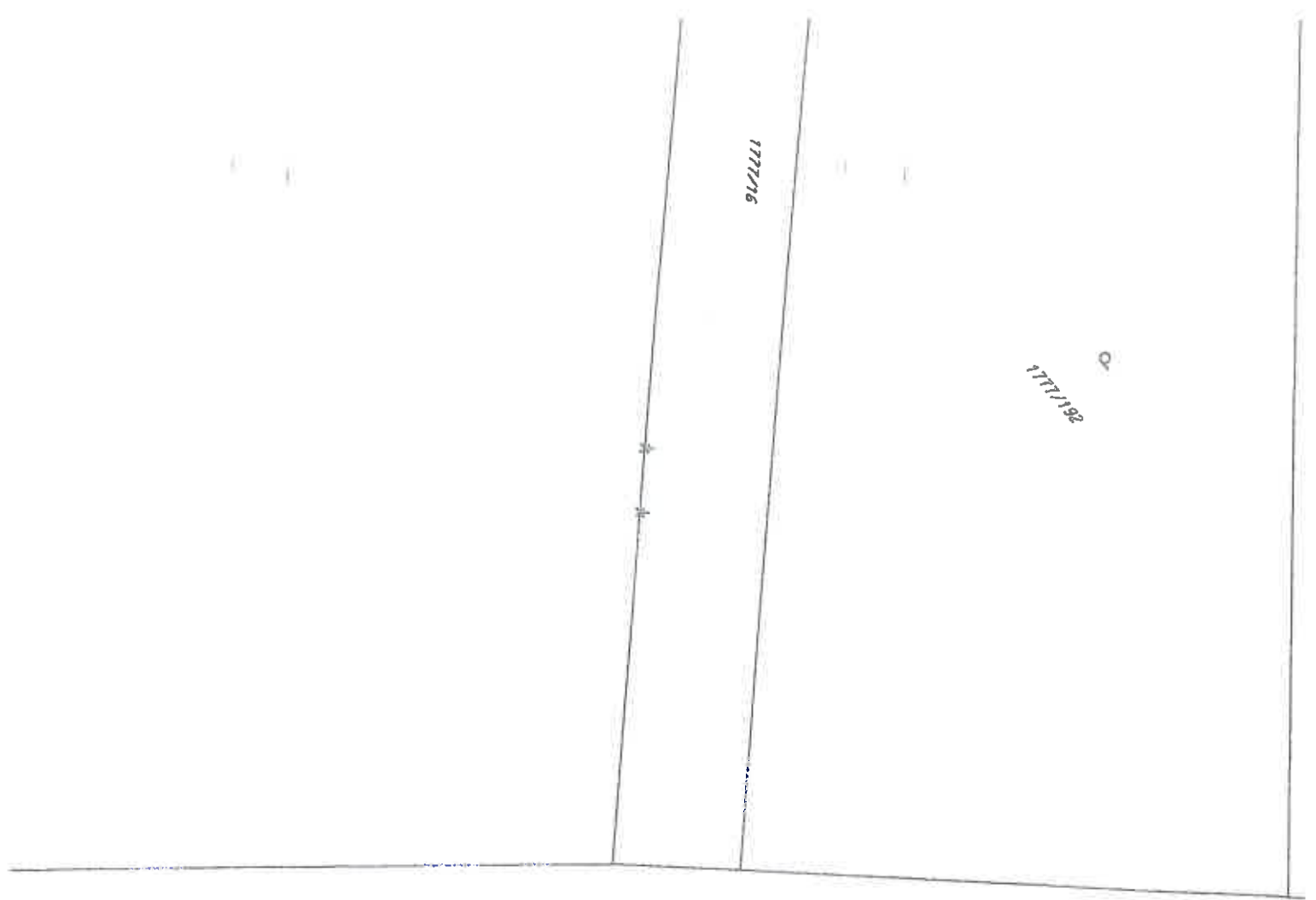
Q
1884748

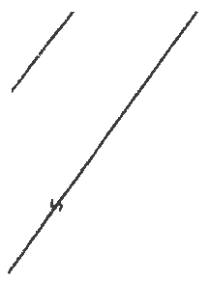
1885752

Q
1886768

Q
1887784

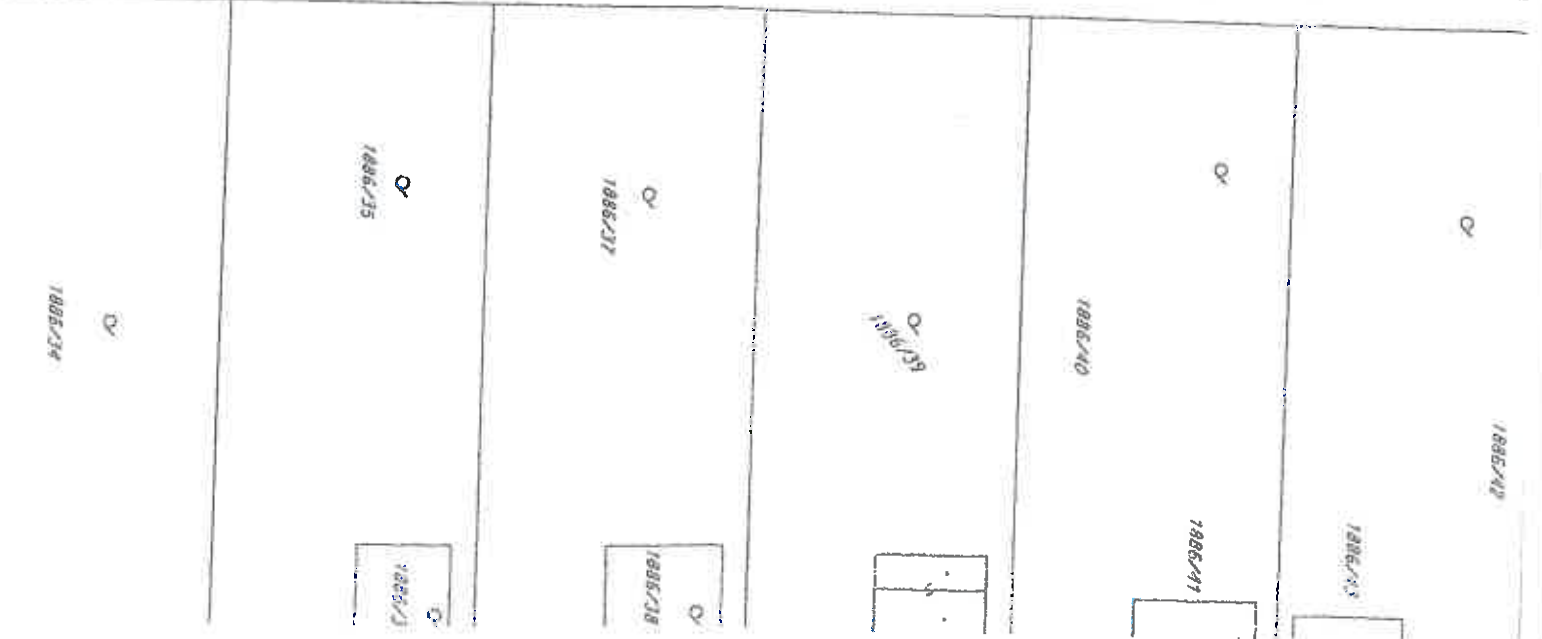
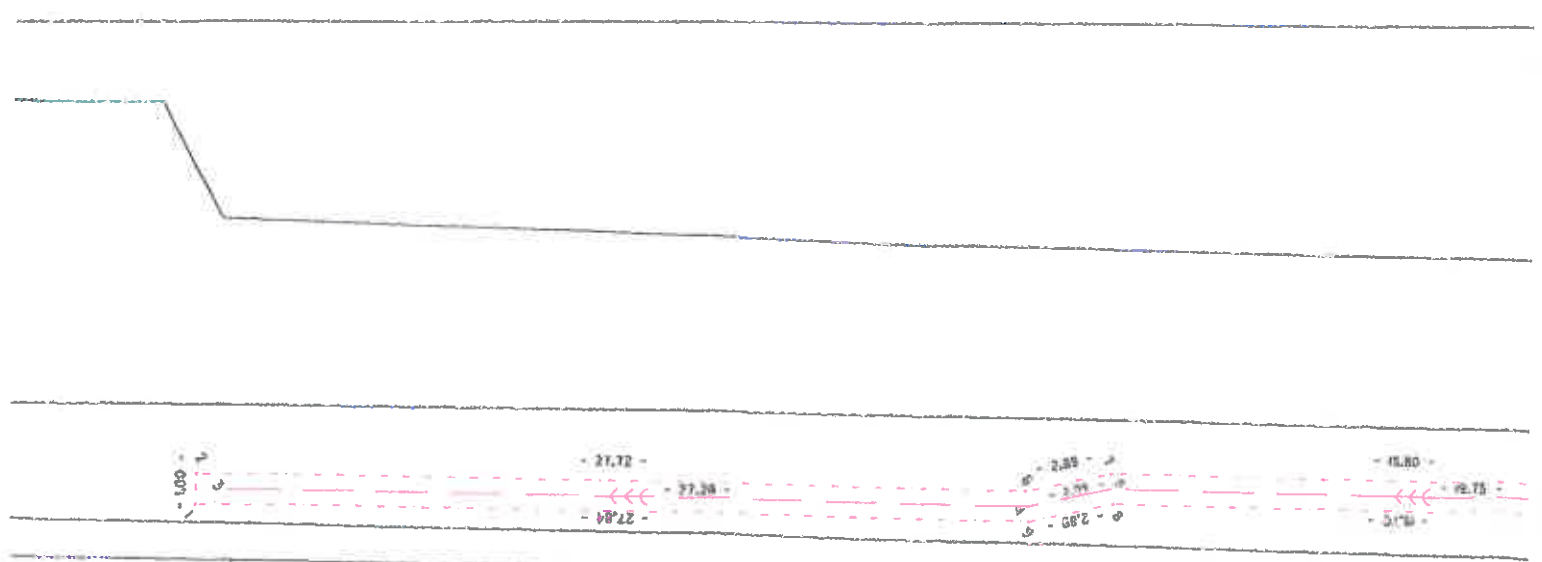
1886772
1886788





1776/1

X X
X X



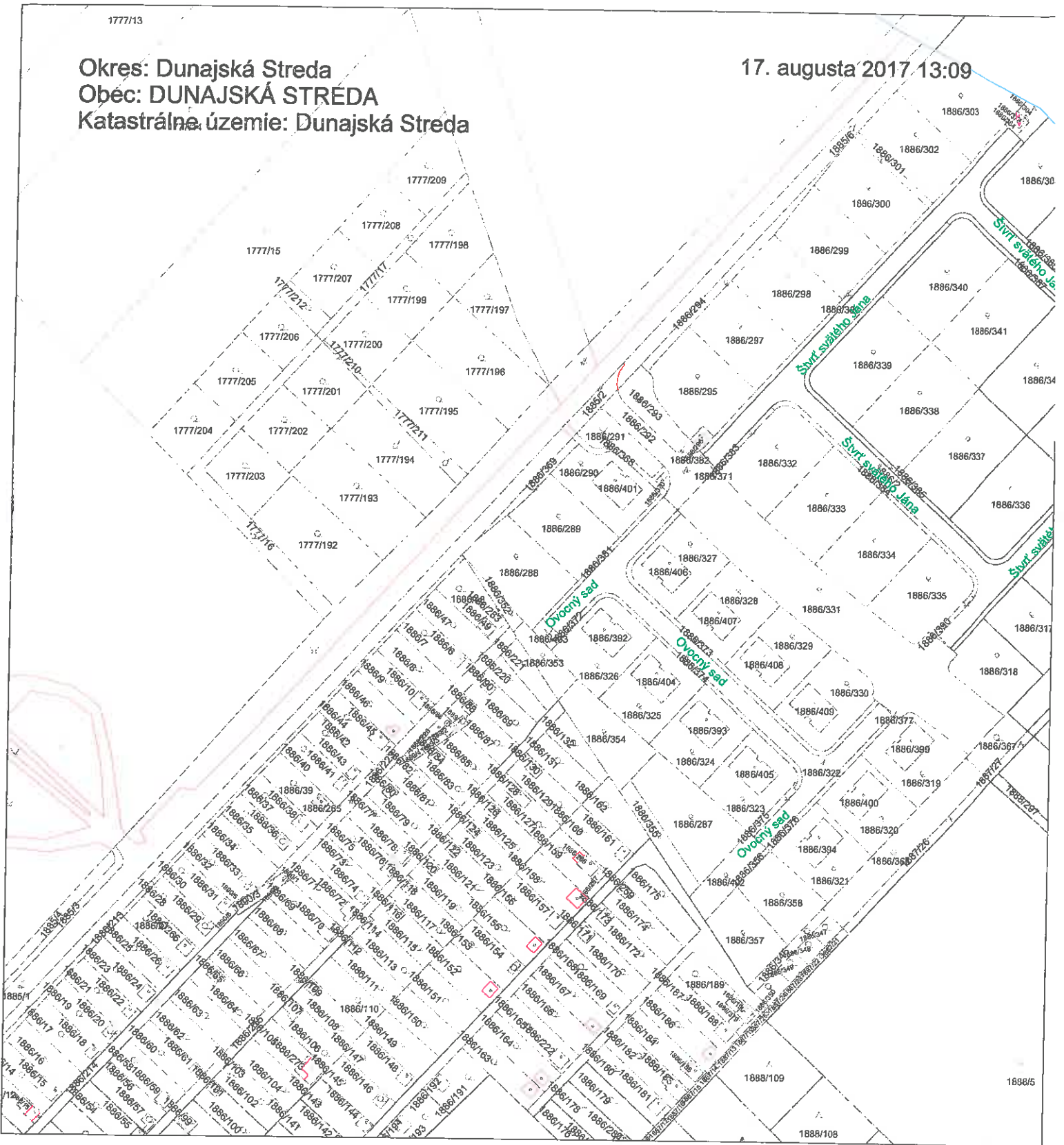
Informatívna kópia z mapy

Vytvorené cez katastrálny portál

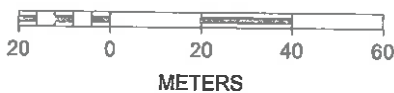
1777/13

Okres: Dunajská Streda
Obec: DUNAJSKÁ STREDA
Katastrálne územie: Dunajská Streda

17. augusta 2017 13:09



SCALE 1 : 1 653



KIST. INŽINIERSKE SIETE A ZARIADENIA

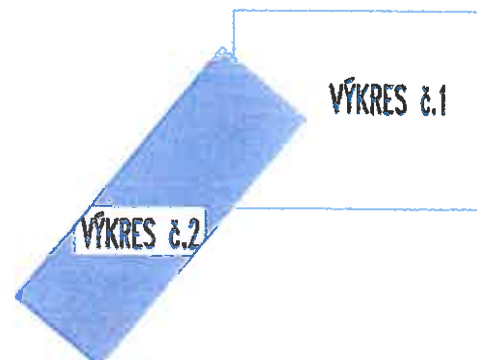
- EXIST. VEREJNÝ VODOVOD OC. DN500 mm
- EXIST. TLAKOVÁ KANALIZÁCIA PE-HD DN200 mm—obec MALÉ DVORNIKY
- EXIST. TLAKOVÁ KANALIZÁCIA PE-HD DN100 mm IBV
- EXIST. VSTUPNÁ ŠACHTA Z PREFABRIKÁTOV—Ø1000

SVETLIVKY

- HRANICA RIEŠENÉHO ÚZEMIA
- EXISTUJÚCA KOMUNIKÁCIA
- NAVRHOVANÉ KOMUNIKÁCIE
- NAVRHOVANÉ OBRUBNÍKY CESTNÉ ABO 11-20-1000x300x200
- NAVRHOVANÉ OBRUBNÍKY ZÁHONOVÉ ABO 4-5 -500x250x50
- NAVRH. KOMUNIKÁCIE -
- NAVRH. PRISTUPOVÁ KOMUNIKÁCIA
- NAVRH. CHODNÍK
- ZELEŇ

AVRH. INŽINIERSKE SIETE A PRÍPOJKY

- NAVRH. VETVA "A-1" -PVC DN300
- NAVRH. VETVA "A-1"-PVC DN300-DL. 261m
- TLAKOVÁ KANALIZÁCIA-PE-HD DN80, PN10-DL.488m
- DOMOVÉ PRÍPOJKY-PVC DN 150
- DOMOVÉ PRÍPOJKY-PVC DN 150-235m
- NAVRH. VSTUPNÉ ŠACHTY Z PREFABRIKÁTOV-Ø1000
- NAVRH. REVIZNÉ ŠACHTY Z PE
- BOD NAPOJENIA NA EXISTUJÚCU VEREJNÚ KANALIZÁCIU
- NAVRH. ČERPACIA ŠACHTA -Ø1600 HL.3500 mm-1ks
- NAVRHOVANÁ MERNÁ ŠACHTA -Ø1000 mm



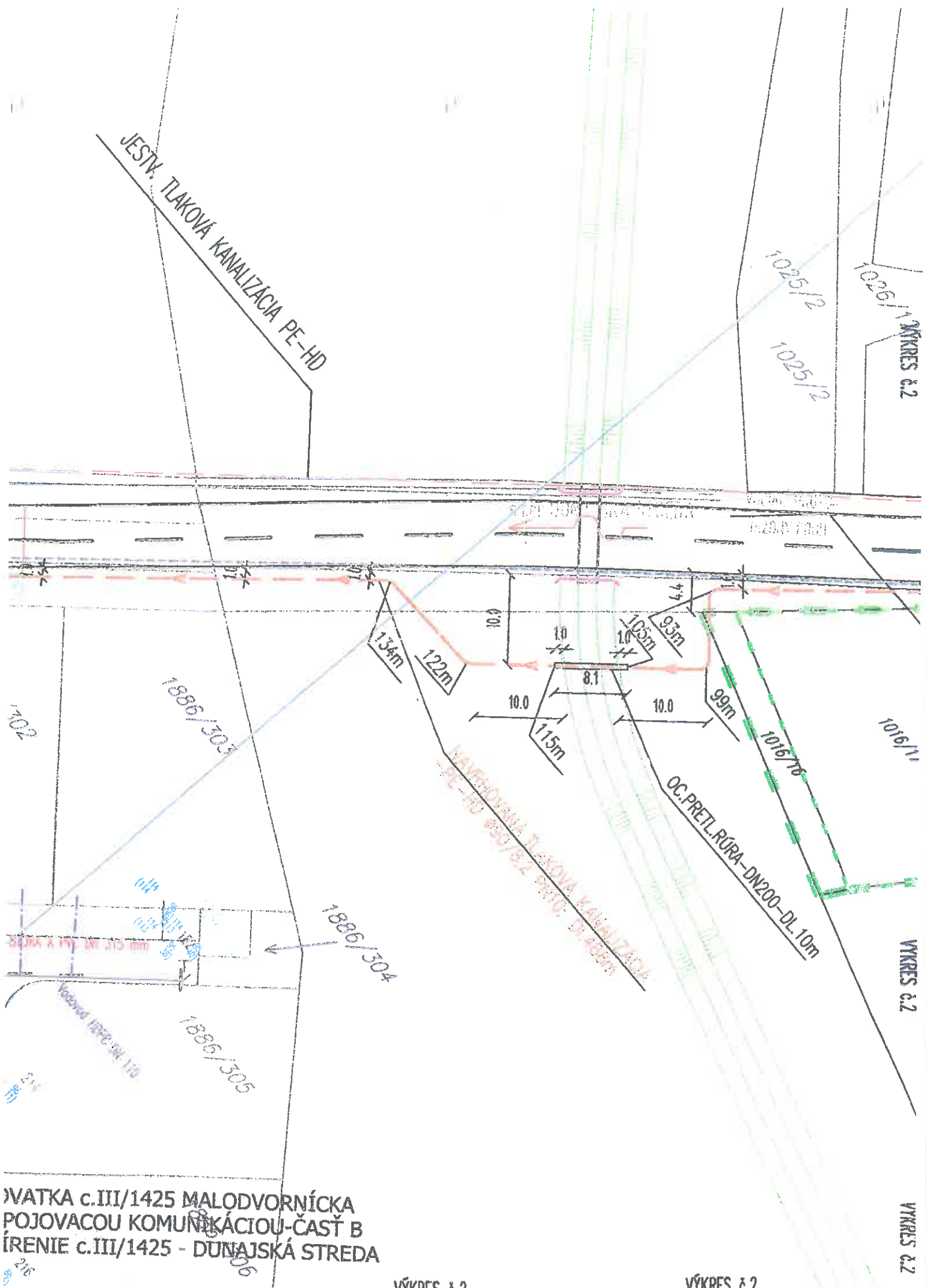
POZORNENIE

PRI PRIESTOROVOM USPORIADANÍ PODZEMNÝCH VEDENÍ JE POTREBNÉ DODRŽAŤ
 MINIMÁLNE ODSUPOVÉ VZDIALENOSTI PRI SÚBEHU A KRÍŽOVANÍ PODĽA STN 736005
 PRED ZAHÁJENÍM VÝKOPOVÝCH PRÁČ JE NUTNÉ PREVIESŤ VYTÝČENIE VŠETKÝCH INŽINIERSKÝCH
 VEDENÍ V DANEJ TRASE, ABY NEDOŠLO K ICH POŠKODENIU
 VŠETKÝCH PRÁČ VYKONAŤ PODĽA STN 73 3050
 VEREJNÉ INŽINIERSKE SIETE SÚ OZNAČENÉ LEN INFORMAČNE,
 ICH POLOHU JE POTREBNÉ PRESNE VYTÝČIŤ PRED REALIZÁCIU

Súradnicová sústava: JTSK

Výškový systém: BpV

EVER		MIERKA	1:500	HLAV.PROJ.	Ing. Zoltán PINTÉR	STUPEN	DATUM
		ZODP.PROJ.		KRESLIL	Štefan KOCZÓ, Aut. Ing.#4129-TSP-A2*	DOKUMENTÁCIA NA STAVEBNÉ KONANIE	08/2017 POČ.FORM 6xA4
JM. ÚZ.		NAZOV AKCIE			TECHNICKÁ VYBAVENOSŤ V LOKALITÁCH-Z90A; Z90B SO 07 KANALIZÁCIA		
		ČASŤ/OBJEKT			C.VÝKRESU		
INVESTOR	IVAN BUGÁR-PLYNOSPOTREBIČE; 930 12 OHRADY 273			OBSAH A DRUH PRÁCE			
MIESTO	DUNAJSKÁ STREDA, k. ú. MALÉ BLAHOVO; č. p. 1016/15; -/46; -/47; 1024/1			SITUÁCIA			



JESTV. TLAKOVÁ KANALIZÁCIA PE-HD

1026/1 VÝKRES č.2

1025/2

1886/303

1025/2

1016/1

NAVÝSTROJENÁ TLAKOVÁ KANALIZÁCIA
PE-HD DN 200 - DL. 1000,00 m

OC. PRETL. RÚRA - DN200 - DL. 10m

VÝKRES č.2

1886/304

1886/305

SEJMA A 150 - 200 (100 mm)

Kanálizácia PE-HD DN 200

OVATKA c.III/1425 MALODVORNÍCKA
POJOVACOU KOMUNIKÁCIU-ČASŤ B
ĎIELENIE c.III/1425 - DUNAJSKÁ STREDA

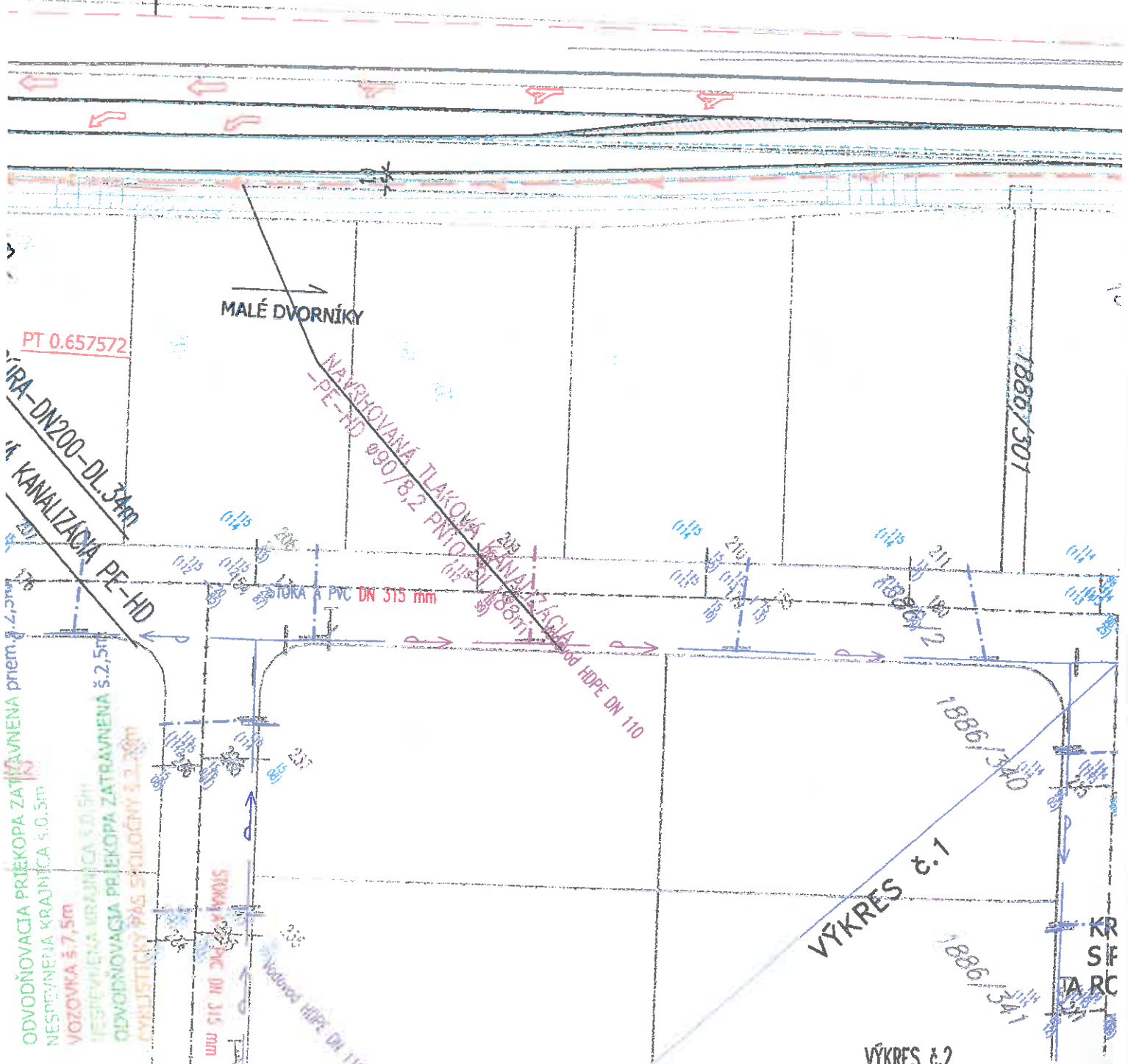
VÝKRES č.2

VÝKRES č.2

VÝKRES č.2

SITUÁCIA

OVÁ KANALIZÁCIA PE-HD



PT 0.657572

IRA-DN200-DL.34M
KANALIZÁCIA PE-HD

MALÉ DVORNÍKY

NAVRIHOVANÁ TLAKOVÁ KANALIZÁCIA
-PE-HD Ø90/8,2 PN10 (115) Ø80/7,5
HDPE DN 110

ODVODŇOVACIA PRIEKOPA ZATRAVNENÁ priem. 4,2m
NESPĚVNENÁ KRAJNICA š.0,5m
VOZOVKA š.7,5m
PESPREVŇOVACIA KRAJNICA š.0,5m
ODVODŇOVACIA PRIEKOPA ZATRAVNENÁ š.2,5m
KVALITISTICKÝ PÁS SPOLOČNÝ š.2,30m
STRAKA Ø315 mm
HDPE DN 110

ODVODŇOVACIA PRIEKOPA ZATRAVNENÁ priem. 4,2m
NESPĚVNENÁ KRAJNICA š.0,5m
VOZOVKA š.7,5m
PESPREVŇOVACIA KRAJNICA š.0,5m
ODVODŇOVACIA PRIEKOPA ZATRAVNENÁ š.2,5m
KVALITISTICKÝ PÁS SPOLOČNÝ š.2,30m
STRAKA Ø315 mm
HDPE DN 110

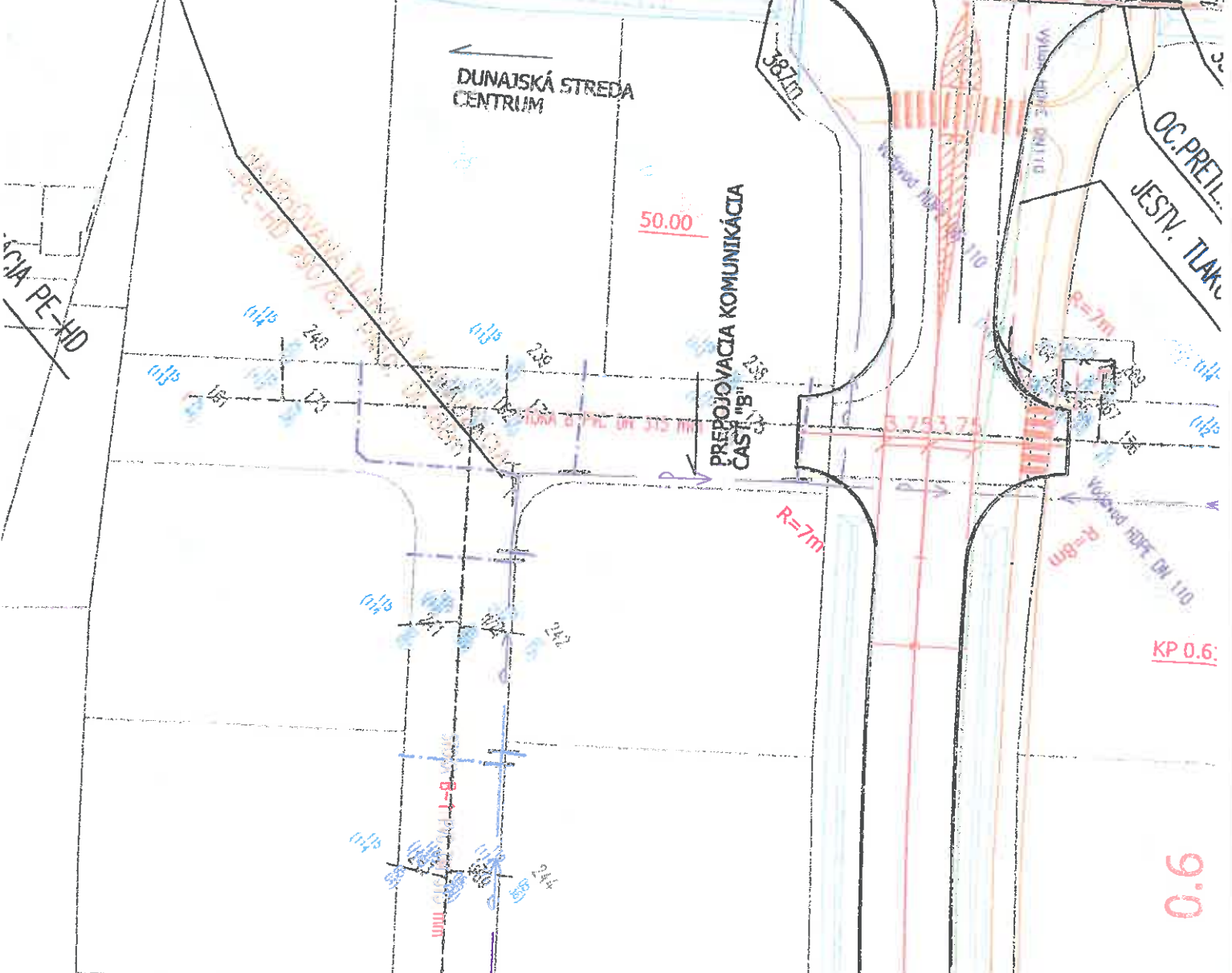
VÝKRES č.1

VÝKRES č.2

KR
SF
A RC

JESTV. 12

STAVBA JE VYKONANÁ
V RÁMCI PROJEKTU ZADANÉHO
V RÁMCI PROJEKTU ZADANÉHO
V RÁMCI PROJEKTU ZADANÉHO



0.6

WYKONANIE PRAC W ZAKRESIE
PROJEKTOWANIA I WYKONANIA

JESTY. KANALIZACJA- PVC DN300

DN-K
3/200

488m

2,8

10

2,2

10

