

Florida Villa Park, s.r.o., Brtaislavská cesta 5608, 929 01 Dunajská Streda, IČO: 47 388 803

1 Mestský úrad Dunajská Streda	
Dátum: 23 -06- 2017	
Podacie číslo	Číslo spisu
Prílohy listy	Whavuje:

Mesto Dunajská Streda

Hlavná 50/16

929 01 Dunajská Streda

Dunajská Streda, dňa 23.06.2017

2/10<sup>3e</sup>

**Vec: Odpredaj pozemkov v prospech mesta Dunajská Streda za symbolickú kúpnu cenu 1,- Euro**

Spoločnosť Florida Villa Park, s.r.o., Brtaislavská cesta 5608, 929 01 Dunajská Streda, IČO: 47 388 803, zastúpená Jánom Rémesom – konateľom, týmto ponúka pozemky nachádzajúce sa v katastrálnom území Dunajská Streda, v obci Dunajská Streda, okres Dunajská Streda, par. č. 2826/270, parcela registra C, druh pozemku ostatné plochy o výmere 1169 m<sup>2</sup>, par. č. 2826/610, parcela registra C, druh pozemku ostatné plochy o výmere 1164 m<sup>2</sup>, par. č. 2826/625, parcela registra C, druh pozemku ostatné plochy o výmere 19 m<sup>2</sup>, a par. č. 2826/626, parcela registra C, druh pozemku ostatné plochy o výmere 113 m<sup>2</sup>, vytvorených geometrickým plánom 35021934-169/2017, vyhotoveným dňa 22.06.2017, vyhotoviteľom LULO – Ing. Rácz Ľubomír, Sándora Petőfiho 4630/29, 929 01 Dunajská Streda, IČO: 35 021 934, v prospech mesta Dunajská Streda za symbolickú kúpnu cenu 1,-€ (slovom: jedno euro), v záujme realizácie dlhodobu plánovaného strategického záujmu v oblasti rozvoja cyklistickej infraštruktúry mesta Dunajská Streda, t.j. rozšírenia cyklistickej siete mesta Dunajská Streda so zvýšeným dôrazom možnosti napojenia oblast termálneho kúpaliska na predmetnú infraštruktúru.

S pozdravom

Florida Villa Park, s.r.o.

Ján Rémes

konateľ

# VÝKAZ VÝMER

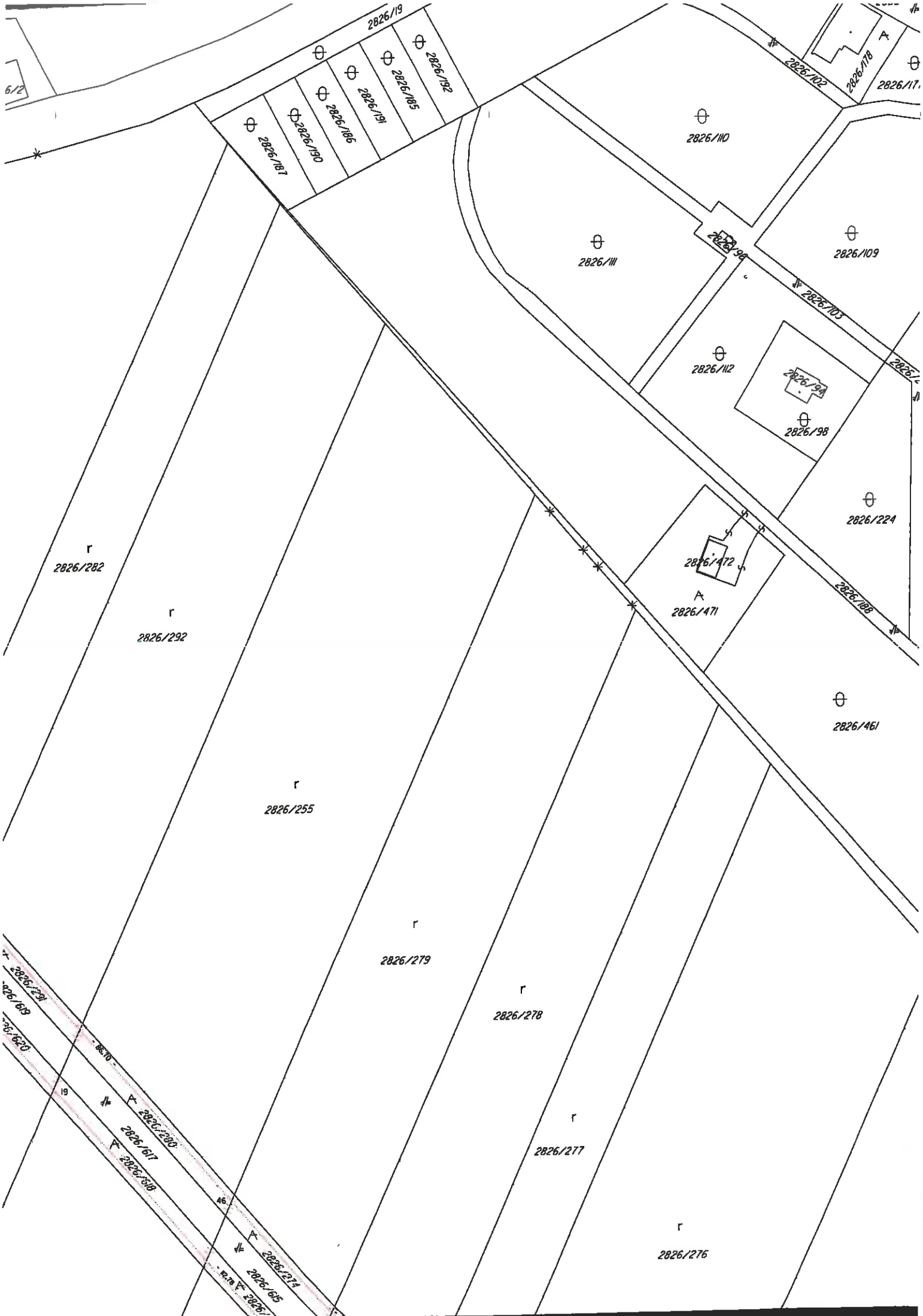
Doterajší stav					Zmeny					Nový stav					
Číslo			Výmera		Druh pozemku	Diel	k parcele číslo	m <sup>2</sup>	od parcely číslo	m <sup>2</sup>	číslo parcely	Výmera		Druh pozemku kód	Vlastník, iná opráv.osoba adresa,(sídlo)
PK vložky	parcely											ha	m <sup>2</sup>		
LV	PK	KN	ha	m <sup>2</sup>								ha	m <sup>2</sup>		
<i>Stav právny je totožný s registrom C KN</i>															
6493		2826/237		1738	ost.plocha						2826/237		2544	ost.plocha 36	doterajší
6493		2826/270		173	ost.plocha						2826/270		1169	ost.plocha 36	detto
6493		2826/271		253	ost.plocha						2826/271			zaniká	
6493		2826/272		84	ost.plocha						2826/272			zaniká	
6493		2826/273		129	ost.plocha						2826/273			zaniká	
6493		2826/274		156	ost.plocha						2826/274			zaniká	
6493		2826/280		235	ost.plocha						2826/280			zaniká	
6493		2826/281		83	ost.plocha						2826/281			zaniká	
6493		2826/283		322	ost.plocha						2826/283			zaniká	
6493		2826/285		376	ost.plocha						2826/285			zaniká	
6493		2826/286		118	ost.plocha						2826/286		204	ost.plocha 36	detto
6493		2826/291		165	ost.plocha						2826/291			zaniká	
6493		2826/606		1827	ost.plocha						2826/606		2278	ost.plocha 36	detto
6493		2826/608		175	ost.plocha						2826/608			zaniká	
6493		2826/610		254	ost.plocha						2826/610		1164	ost.plocha 36	detto
6493		2826/612		84	ost.plocha						2826/612			zaniká	
6493		2826/614		129	ost.plocha						2826/614			zaniká	
6493		2826/616		156	ost.plocha						2826/616			zaniká	
6493		2826/618		235	ost.plocha						2826/618			zaniká	
6493		2826/620		164	ost.plocha						2826/620			zaniká	
6493		2826/622		83	ost.plocha						2826/622			zaniká	
6493		2826/624		293	ost.plocha						2826/624			zaniká	
6493		2826/625		41	ost.plocha						2826/625		19	ost.plocha 36	detto
6493		2826/626		199	ost.plocha						2826/626		113	ost.plocha 36	detto
6493		2826/627		667	zast.plocha						2826/627		648	zast.plocha 22	detto
Spolu :				8139									8139		

Legenda: kód spôsobu využitia 22 - pozemok, na ktorom je postavená inžinierska stavba - cestná, miestna a účelová komunikácia  
 36 - pozemok, ktorý nie je využívaný žiadnym z uvedených spôsobov

Geometrický plán je podkladom na právne úkony, keď údaje doterajšieho stavu výkazu výmer sú zhodné s údajmi platných výpisov z katastra nehnuteľnosti

Vyhotovitel <b>LULO</b> Ing. Rácz Lubomír Sándora Petöfihö 4630/29 929 Ol Dunajská Streda Tel. 0903/236 554 IČO : 35021934 e-mail: raczlubomir@stonline.sk		Kraj	Trnavský	Okres	Dunajská Streda	Obec	Dunajská Streda
		Kat. územie	Dunajská Streda	Číslo plánu	35021934-169/2017	Mapový list č.	Dun.Streda 5-1/12,21,23
<b>GEOMETRICKÝ PLÁN</b>							
Vyhotovil		Autorizačne overil			Úradne overil		
Dňa:	Meno:	Dňa:	Meno:	Dňa:	Číslo:		
22.06.2017	Ing. Rácz Lubomír	23.06.2017	Ing. Vojtech Binder				
Nové hranice boli v prírode označené dreveným kolíkom		Náležitosti a presnosťou zodpovedá predpisom			Úradne overené podľa § 9 zákona NR SR č. 215/1995 Z.z. o geodézii a kartografii		
Záznam podrobného merania (meračský náčrt) č. 62/6		Pečiatka a podpis			Pečiatka a podpis		
Súradnice bodov označených číslami a ostatné, meračské údaje sú uložené vo všeobecnej dokumentácii							





6/2

2826/19

2826/192

2826/185

2826/191

2826/186

2826/190

2826/187

2826/102

2826/118

2826/117

2826/110

2826/111

2826/109

2826/112

2826/104

2826/98

2826/224

2826/472

2826/471

2826/461

r  
2826/282

r  
2826/292

r  
2826/255

r  
2826/279

r  
2826/278

r  
2826/277

r  
2826/276

2826/239

2826/168

2826/162

2826/167

2826/161

2826/158

2826/214

2826/165

2826/169

2826/163

46.10

2826/230

2826/167

2826/158

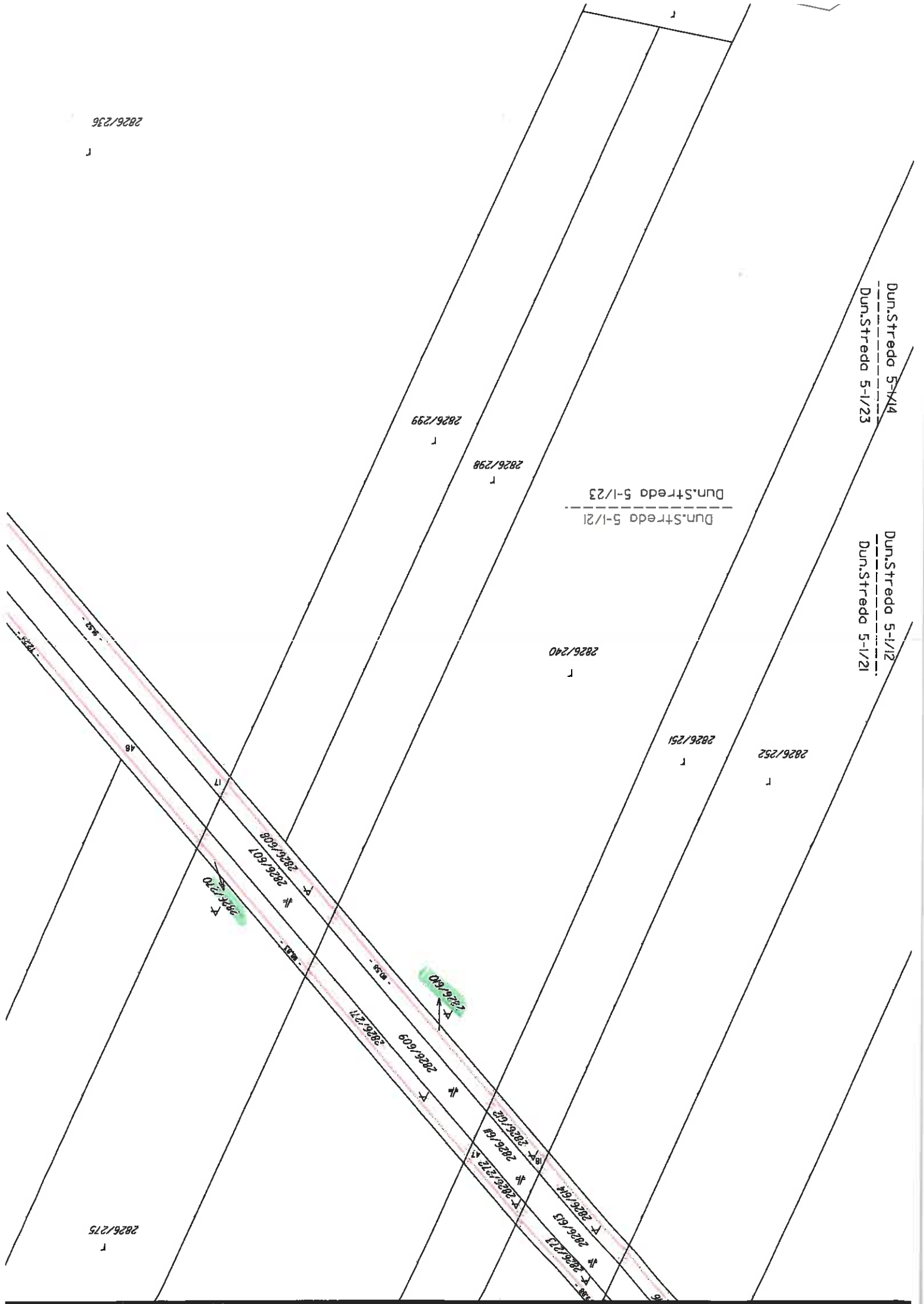
46

2826/214

2826/165

2826/169

2826/163



Dun.Stredo 5-1/24  
Dun.Stredo 5-1/23

Dun.Stredo 5-1/12  
Dun.Stredo 5-1/21

Dun.Stredo 5-1/21  
Dun.Stredo 5-1/23

2826/299

2826/298

2826/240

2826/251

2826/252

2826/236

2826/275

012-1466

013-01302

2826/270

2826/271

2826/272

2826/273

2826/274

48



2826/261

d  
2826/11

2826/12

⊕  
2826/231

2826/18

⊕  
2826/15

⊕  
2826/14

⊕  
2826/232

⊕  
2826/233

⊕  
2826/234

⊕  
2826/235

⊕  
2826/236

⊕  
2826/237

⊕  
2826/238

⊕  
2826/239

⊕  
2826/240

⊕  
2826/241

⊕  
2826/242

⊕  
2826/243

⊕  
2826/244

⊕  
2826/245

⊕  
2826/246

⊕  
2826/247

⊕  
2826/248

⊕  
2826/249

⊕  
2826/250

⊕  
2826/251

⊕  
2826/252

⊕  
2826/253

⊕  
2826/254

⊕  
2826/255

⊕  
2826/256

⊕  
2826/257

⊕  
2826/258

⊕  
2826/259

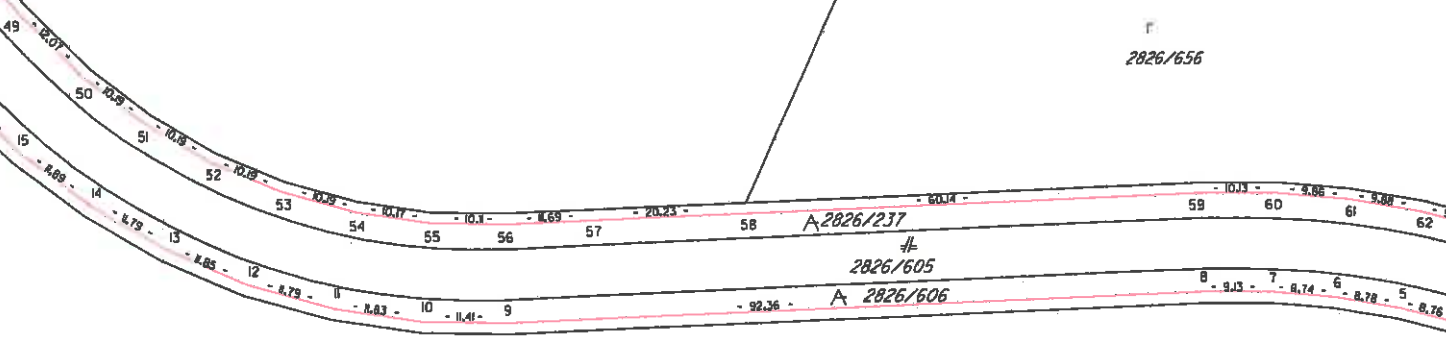
⊕  
2826/260

r  
2826/659

A  
2826

r  
2826/260

r  
2826/656



r  
2826/452





2826/265

r

Dun. Strado 5-1/2  
Dun. Strado 5-1/4

2826/288

r

2826/25

r

2826/256

r

2826/257

r

2826/258

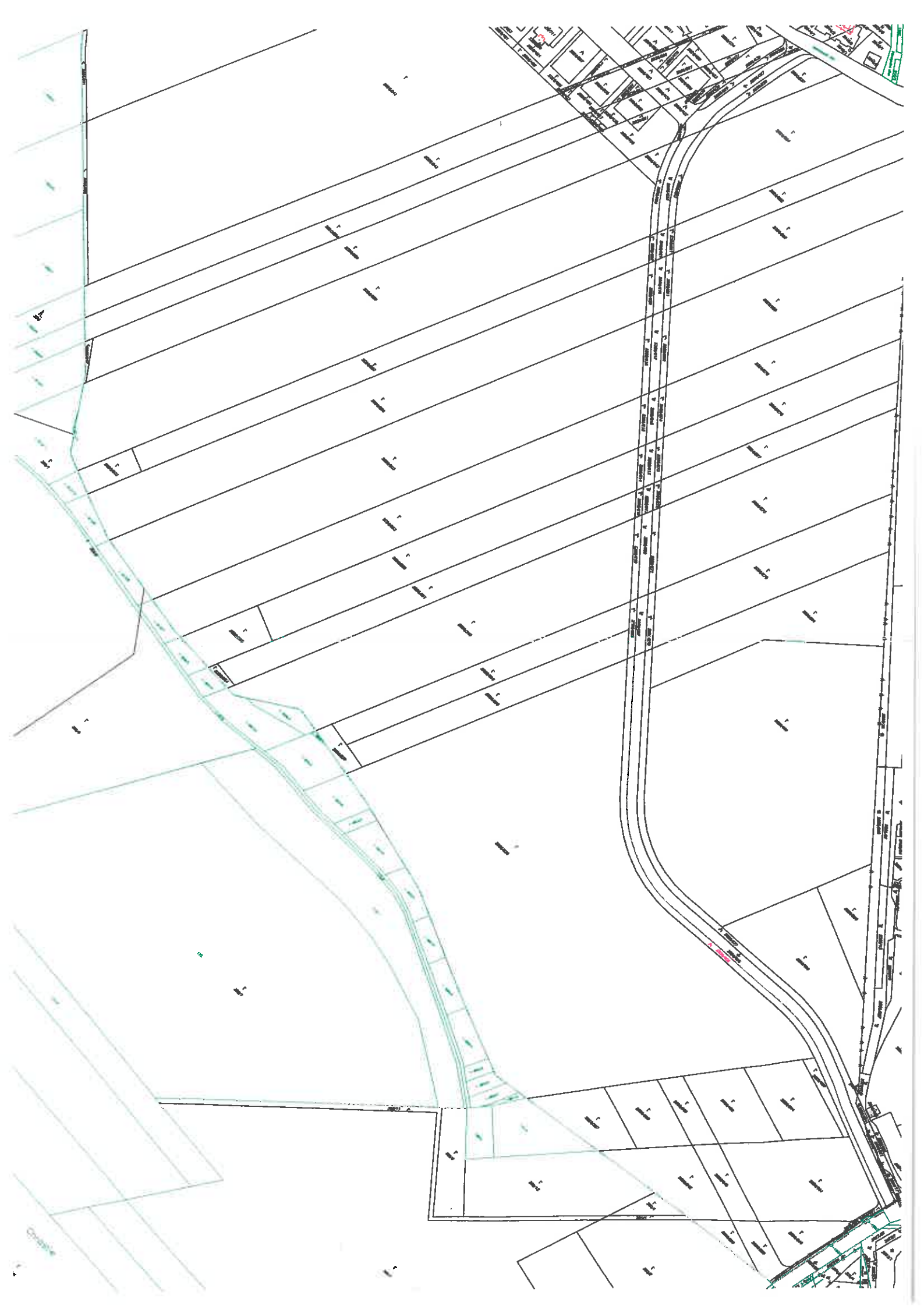
r

2826/259

r

2826/250

r



## MINISTERSTVO SPRAVODLIVOSTI SLOVENSKEJ REPUBLIKY

OBCHODNÝ REGISTER  
NA INTERNETESlovensky  |  English


## Výpis z Obchodného registra Okresného súdu Trnava

Tento výpis má len informatívny charakter a nie je použiteľný pre právne úkony !

Oddiel: Sro		Vložka číslo: 32432/T
Obchodné meno:	Florida Villa Park s.r.o.	(od: 05.09.2013)
Sídlo:	Bratislavská cesta 5608 Dunajská Streda 929 01	(od: 05.09.2013)
IČO:	47 388 803	(od: 05.09.2013)
Deň zápisu:	05.09.2013	(od: 05.09.2013)
Právna forma:	Spoločnosť s ručením obmedzeným	(od: 05.09.2013)
Predmet činnosti:	Prípravné práce k realizácii stavby Uskutočňovanie stavieb a ich zmien Dokončovacie stavebné práce pri realizácii exteriérov a interiérov Kúpa tovaru na účely jeho predaja konečnému spotrebiteľovi (maloobchod) alebo iným prevádzkovateľom živnosti (veľkoobchod) Sprostredkovateľská činnosť v oblasti obchodu, služieb a výroby Poskytovanie služieb v poľnohospodárstve a záhradníctve Správa bytového, alebo nebytového fondu Údržba bytového, alebo nebytového fondu v rozsahu voľných živností Sprostredkovanie predaja, prenájmu a kúpy nehnuteľností (reálna činnosť)	(od: 05.09.2013) (od: 05.09.2013) (od: 05.09.2013) (od: 05.09.2013) (od: 05.09.2013) (od: 05.09.2013) (od: 05.09.2013) (od: 05.09.2013) (od: 05.09.2013) (od: 05.09.2013)
Spoločníci:	<u>Ján Rémes</u> Cesta Aradských mučeníkov 6020/16 Dunajská Streda 929 01	(od: 05.09.2013)
Výška vkladu každého spoločníka:	Ján Rémes Vklad: 5 000 EUR Splatené: 5 000 EUR	(od: 09.06.2016)
Štatutárny orgán:	konateľ  Ján Rémes Cesta Aradských mučeníkov 6020/16 Dunajská Streda 929 01 Vznik funkcie: 05.09.2013	(od: 09.06.2016)  (od: 05.09.2013)
Konanie menom spoločnosti:	V mene spoločnosti je oprávnený konateľ konateľ vo všetkých veciach samostatne, pričom za spoločnosť podpisuje tak, že pripojí svoj podpis k napísanému obchodnému menu spoločnosti.	(od: 12.12.2013)
Základné imanie:	5 000 EUR Rozsah splatenia: 5 000 EUR	(od: 05.09.2013)

Dátum aktualizácie  
údajov: 21.06.2017  
Dátum výpisu: 22.06.2017

---

[O obchodnom registri SR](#) | [Návod na používanie ORI](#) | [Naša adresa](#)   
[Vyhľadávanie podľa : obchodného mena | identifikačného čísla  
sídla | spisovej značky | priezviska a mena osoby](#)

[Aktuálne zmeny](#) | [Oprava údajov štatutárov](#) | [Informácie o registrových súdoch](#)  
[Formuláre na podávanie návrhov na zápis do obchodného registra](#)

Úrad geodézie, kartografie a katastra Slovenskej republiky  
**VÝPIS Z KATASTRA NEHNUTEĽNOSTÍ**

Okres: Dunajská Streda

Vytvorené cez katastrálny portál

Obec: DUNAJSKÁ STREDA

Dátum vyhotovenia 22.06.2017

Katastrálne územie: Dunajská Streda

Čas vyhotovenia: 11:56:12

**VÝPIS Z LISTU VLASTNÍCTVA č. 6493**

ČASŤ A: MAJETKOVÁ PODSTATA

**PARCELY registra "C" evidované na katastrálnej mape**

Parcelné číslo	Výmera v m2	Druh pozemku	Spôsob využ. p.	Umiest. pozemku	Právny vzťah	Druh ch.n.
2027/ 33	70	Zastavané plochy a nádvoria	18	1		, 501
2027/ 34	112	Zastavané plochy a nádvoria	18	1		, 501
2027/ 35	3	Zastavané plochy a nádvoria	18	1		, 501
2027/ 36	10	Zastavané plochy a nádvoria	18	1		, 501
2819/ 44	52	Zastavané plochy a nádvoria	22	1		, 501
2826/ 1	41	Orná pôda	1	2		, 501
2826/ 17	60	Ostatné plochy	36	1		, 501
2826/233	1365	Orná pôda	1	2		, 501
2826/235	1644	Orná pôda	1	2		, 501
2826/237	1738	Ostatné plochy	36	2		, 501
2826/239	391	Orná pôda	1	2		, 501
2826/241	28992	Orná pôda	1	2		, 501
2826/242	2201	Orná pôda	1	2		, 501
2826/245	909	Orná pôda	1	2		, 501
2826/246	1097	Orná pôda	1	2		, 501
2826/249	1221	Orná pôda	1	2		, 501
2826/250	5067	Orná pôda	1	2		, 501
2826/252	6686	Orná pôda	1	2		, 501
2826/253	10177	Orná pôda	1	2		, 501
2826/261	5335	Orná pôda	1	2		, 501
2826/270	173	Ostatné plochy	36	2		, 501
2826/271	253	Ostatné plochy	36	2		, 501
2826/272	84	Ostatné plochy	36	2		, 501
2826/273	129	Ostatné plochy	36	2		, 501
2826/274	156	Ostatné plochy	36	2		, 501
2826/275	5769	Orná pôda	1	2		, 501
2826/278	4269	Orná pôda	1	2		, 501
2826/279	5177	Orná pôda	1	2		, 501
2826/280	235	Ostatné plochy	36	2		, 501
2826/281	83	Ostatné plochy	36	2		, 501
2826/283	322	Ostatné plochy	36	2		, 501
2826/285	376	Ostatné plochy	36	2		, 501
2826/286	118	Ostatné plochy	36	2		, 501
2826/289	671	Orná pôda	1	2		, 501
2826/290	453	Orná pôda	1	2		, 501
2826/291	165	Ostatné plochy	36	2		, 501
2826/298	3381	Orná pôda	1	2		, 501
2826/299	3381	Orná pôda	1	2		, 501
2826/302	1187	Orná pôda	1	2		, 501
2826/304	495	Ostatné plochy	36	2		, 501
2826/305	1211	Orná pôda	1	2		, 501
2826/308	1532	Orná pôda	1	2		, 501
2826/313	5635	Orná pôda	1	2		, 501
2826/314	3237	Ostatné plochy	36	2		, 501

PARCELY registra "C" evidované na katastrálnej mape

Parcelné číslo	Výmera v m2	Druh pozemku	Spôsob využ. p.	Umiest. pozemku	Právny vzťah	Druh ch.n.
2826/315	894	Orná pôda	1	2		, 501
2826/318	2691	Orná pôda	1	2		, 501
2826/320	661	Orná pôda	1	2		, 501
2826/321	763	Orná pôda	1	2		, 501
2826/322	560	Orná pôda	1	2		, 501
2826/326	542	Orná pôda	1	2		, 501
2826/328	1486	Orná pôda	1	2		, 501
2826/330	1080	Orná pôda	1	2		, 501
2826/332	1312	Ostatné plochy	36	2		, 501
2826/334	1237	Orná pôda	1	2		, 501
2826/337	1331	Orná pôda	1	2		, 501
2826/344	1865	Orná pôda	1	2		, 501
2826/346	1526	Orná pôda	1	2		, 501
2826/349	2018	Ostatné plochy	36	2		, 501
2826/350	1464	Orná pôda	1	2		, 501
2826/352	1722	Orná pôda	1	2		, 501
2826/354	2076	Orná pôda	1	2		, 501
2826/358	631	Orná pôda	1	2		, 501
2826/361	875	Ostatné plochy	36	2		, 501
2826/363	396	Ostatné plochy	36	2		, 501
2826/366	1319	Orná pôda	1	2		, 501
2826/367	614	Ostatné plochy	36	2		, 501
2826/370	1625	Orná pôda	1	2		, 501
2826/371	402	Orná pôda	1	2		, 501
2826/372	573	Orná pôda	1	2		, 501
2826/376	176	Ostatné plochy	36	2		, 501
2826/377	20	Orná pôda	1	2		, 501
2826/384	2730	Ostatné plochy	36	2		, 501
2826/385	1468	Orná pôda	1	2		, 501
2826/389	872	Orná pôda	1	2		, 501
2826/390	450	Orná pôda	1	2		, 501
2826/406	319	Ostatné plochy	36	2		, 501
2826/411	319	Orná pôda	1	2		, 501
2826/414	448	Orná pôda	1	2		, 501
2826/417	448	Orná pôda	1	2		, 501
2826/420	300	Orná pôda	1	2		, 501
2826/421	1617	Ostatné plochy	36	2		, 501
2826/422	604	Orná pôda	1	2		, 501
2826/425	383	Orná pôda	1	2		, 501
2826/430	395	Orná pôda	1	2		, 501
2826/431	119	Orná pôda	1	2		, 501
2826/433	126	Orná pôda	1	2		, 501
2826/434	225	Ostatné plochy	36	2		, 501
2826/437	260	Ostatné plochy	36	2		, 501
2826/443	33	Orná pôda	1	2		, 501
2826/466	15	Orná pôda	1	2		, 501
2826/468	15	Orná pôda	1	2		, 501
2826/480	294	Orná pôda	1	2		, 501
2826/481	120	Orná pôda	1	2		, 501
2826/482	120	Orná pôda	1	2		, 501
2826/484	35	Orná pôda	1	2		, 501
2826/485	40	Orná pôda	1	2		, 501
2826/491	512	Orná pôda	1	2		, 501
2826/492	4766	Orná pôda	1	2		, 501
2826/493	1879	Orná pôda	1	2		, 501
2826/494	1707	Orná pôda	1	2		, 501
2826/495	152	Orná pôda	1	2		, 501
2826/496	162	Orná pôda	1	2		, 501
2826/497	229	Orná pôda	1	2		, 501
2826/499	589	Orná pôda	1	2		, 501
2826/502	851	Orná pôda	1	2		, 501
2826/503	1439	Orná pôda	1	2		, 501
2826/505	1451	Orná pôda	1	2		, 501

PARCELY registra "C" evidované na katastrálnej mape

Parcelné číslo	Výmera v m2	Druh pozemku	Spôsob využ. p.	Umiest. pozemku	Právny vzťah	Druh ch.n.
2826/509	30	Orná pôda	1	2		, 501
2826/510	57	Orná pôda	1	2		, 501
2826/512	35	Orná pôda	1	2		, 501
2826/513	6	Ostatné plochy	36	2		, 501
2826/514	122	Ostatné plochy	36	2		, 501
2826/515	1	Orná pôda	1	2		, 501
2826/516	105	Orná pôda	1	2		, 501
2826/520	227	Orná pôda	1	2		, 501
2826/521	176	Orná pôda	1	2		, 501
2826/523	13	Orná pôda	1	2		, 501
2826/524	534	Ostatné plochy	36	2		, 501
2826/525	448	Ostatné plochy	36	2		, 501
2826/526	542	Ostatné plochy	36	2		, 501
2826/527	445	Ostatné plochy	36	2		, 501
2826/528	630	Ostatné plochy	36	2		, 501
2826/529	576	Ostatné plochy	36	2		, 501
2826/530	567	Ostatné plochy	36	2		, 501
2826/531	710	Ostatné plochy	36	2		, 501
2826/532	578	Ostatné plochy	36	2		, 501
2826/533	567	Ostatné plochy	36	2		, 501
2826/534	630	Ostatné plochy	36	2		, 501
2826/536	657	Ostatné plochy	36	2		, 501
2826/537	603	Ostatné plochy	36	2		, 501
2826/538	602	Ostatné plochy	36	2		, 501
2826/539	657	Ostatné plochy	36	2		, 501
2826/544	514	Ostatné plochy	36	2		, 501
2826/545	373	Ostatné plochy	36	2		, 501
2826/546	532	Ostatné plochy	36	2		, 501
2826/547	372	Ostatné plochy	36	2		, 501
2826/548	532	Ostatné plochy	36	2		, 501
2826/551	53	Orná pôda	1	2		, 501
2826/552	450	Ostatné plochy	36	2		, 501
2826/553	452	Ostatné plochy	36	2		, 501
2826/554	452	Ostatné plochy	36	2		, 501
2826/555	290	Ostatné plochy	36	2		, 501
2826/558	277	Orná pôda	1	2		, 501
2826/560	241	Orná pôda	1	2		, 501
2826/566	131	Orná pôda	1	2		, 501
2826/567	517	Ostatné plochy	36	2		, 501
2826/570	356	Ostatné plochy	36	2		, 501
2826/574	365	Orná pôda	1	2		, 501
2826/575	304	Ostatné plochy	36	2		, 501
2826/577	610	Orná pôda	1	2		, 501
2826/578	4	Orná pôda	1	2		, 501
2826/579	120	Orná pôda	1	2		, 501
2826/580	622	Orná pôda	1	2		, 501
2826/581	437	Orná pôda	1	2		, 501
2826/584	280	Orná pôda	1	2		, 501
2826/585	450	Orná pôda	1	2		, 501
2826/586	74	Orná pôda	1	2		, 501
2826/587	601	Orná pôda	1	2		, 501
2826/588	265	Orná pôda	1	2		, 501
2826/589	51	Orná pôda	1	2		, 501
2826/595	638	Ostatné plochy	36	2		, 501
2826/596	615	Ostatné plochy	36	2		, 501
2826/597	637	Ostatné plochy	36	2		, 501
2826/600	327	Orná pôda	1	2		, 501
2826/601	4531	Orná pôda	1	2		, 501
2826/605	2851	Zastavané plochy a nádvorí	22	2		, 501
2826/606	1827	Ostatné plochy	36	2		, 501
2826/607	254	Zastavané plochy a nádvorí	22	2		, 501

PARCELY registra "C" evidované na katastrálnej mape

Parcelné číslo	Výmera v m2	Druh pozemku	Spôsob využ. p.	Umiest. pozemku	Právny vzťah	Druh ch.n.
2826/608	175	Ostatné plochy	36	2		, 501
2826/609	371	Zastavané plochy a nádvorí	22	2		, 501
2826/610	254	Ostatné plochy	36	2		, 501
2826/611	122	Zastavané plochy a nádvorí	22	2		, 501
2826/612	84	Ostatné plochy	36	2		, 501
2826/613	190	Zastavané plochy a nádvorí	22	2		, 501
2826/614	129	Ostatné plochy	36	2		, 501
2826/615	229	Zastavané plochy a nádvorí	22	2		, 501
2826/616	156	Ostatné plochy	36	2		, 501
2826/617	346	Zastavané plochy a nádvorí	22	2		, 501
2826/618	235	Ostatné plochy	36	2		, 501
2826/619	243	Zastavané plochy a nádvorí	22	2		, 501
2826/620	164	Ostatné plochy	36	2		, 501
2826/621	123	Zastavané plochy a nádvorí	22	2		, 501
2826/622	83	Ostatné plochy	36	2		, 501
2826/623	455	Zastavané plochy a nádvorí	22	2		, 501
2826/624	293	Ostatné plochy	36	2		, 501
2826/625	41	Ostatné plochy	36	2		, 501
2826/626	199	Ostatné plochy	36	2		, 501
2826/627	667	Zastavané plochy a nádvorí	22	2		, 501
2826/628	70	Zastavané plochy a nádvorí	22	2		, 501
2826/630	30	Orná pôda	1	2		, 501
2826/631	33	Ostatné plochy	36	2		, 501
2826/632	45	Orná pôda	1	2		, 501
2826/633	21	Orná pôda	1	2		, 501
2826/634	73	Orná pôda	1	2		, 501
2826/635	14	Ostatné plochy	36	2		, 501
2826/656	4785	Orná pôda	1	2		, 501
2826/681	138	Zastavané plochy a nádvorí	22	1		, 501
2826/684	49	Ostatné plochy	36	1		, 501
2826/686	15	Ostatné plochy	36	1		, 501
2826/687	40	Ostatné plochy	36	2		, 501
2826/688	15	Zastavané plochy a nádvorí	22	2		, 501
2826/692	320	Orná pôda	1	2		, 501
2829/ 7	1086	Vodné plochy	11	2		, 501
2829/ 8	372	Vodné plochy	11	2		, 501
3411/ 9	17	Zastavané plochy a nádvorí	22	1		, 501

Legenda:

Spôsob využívania pozemku:

22 - Pozemok, na ktorom je postavená inžinierska stavba - cestná, miestna a účelová komunikácia, lesná cesta, poľná cesta, chodník, nekryté parkovisko a ich súčasti

36 - Pozemok, ktorý nie je využívaný žiadnym z uvedených spôsobov

1 - Pozemok využívaný pre rastlinnú výrobu, na ktorom sa pestujú obilniny, okopaniny, krmoviny, technické plodiny, zelenina a iné poľnohospodárske plodiny alebo pozemok dočasne nevyužívaný pre rastlinnú výrobu

11 - Vodný tok (prírodný - rieka, potok; umelý - kanál, náhon a iné)

18 - Pozemok, na ktorom je dvor

Druh chránenej nehnuteľnosti:

501 - Chránená vodohospodárska oblasť

Umiestnenie pozemku:

2 - Pozemok je umiestnený mimo zastavaného územia obce

1 - Pozemok je umiestnený v zastavanom území obce

ČASŤ B: VLASTNÍCI A INÉ OPRÁVNENÉ OSOBY



Por. číslo Priezvisko, meno (názov), rodné priezvisko, dátum narodenia, rodné číslo (IČO) ■ Spoluvlastnícky podiel  
miesto trvalého pobytu (sídlo) vlastníka

Účastník právneho vzťahu: Vlastník

1 Florida Villa Park s.r.o., Bratislavská cesta 5608, Dunajská Streda, PSČ  
929 01, SR

1 / 1

IČO :

Titul nadobudnutia	V-6018/13-Kúpna zmluva, vklad povolený dňa 14.11.2013-č.z.2988/13
Titul nadobudnutia	R-1203/13-Rozhodnutie OPÚ č. D/2009/01106-3-č.z.105/14
Titul nadobudnutia	R-1353/13-Prevedenie Gpč.35021934-243/2013 -č.z.548/14
Titul nadobudnutia	V-4402/14-Zámenná zmluva, vklad povolený dňa 19.08.2014-č.z.2610/14
Titul nadobudnutia	V-8056/14-Kúpna zmluva, vklad povolený dňa 05.02.2015-č.z.455/15
Titul nadobudnutia	R-114/15-Prevedenie Gpč.35021934-179/2014 -č.z.1540/15
Titul nadobudnutia	Z-6318/15-Odstúpenie od kúpnej zmluvy V-8256/14 -č.z.3257/15
Titul nadobudnutia	R-1184/15-Prevedenie GPč.35021934-216/2015-č.z.111/16
Titul nadobudnutia	V-6849/15-Kúpna zmluva, vklad povolený dňa 13.01.2016-č.z.135/16
Titul nadobudnutia	V-169/16-Zámenná zmluva, vklad povolený dňa 01.02.2016 -č.z.398/16
Titul nadobudnutia	R-1237/16-Prevedenie GPč.35021934-112/2006-č.z.2085/16
Titul nadobudnutia	R-1482/16- Rozhodnutie OU-DS-PLO-2016/005712-003 -zmena druhu pozemku -č.z.2134/16
Titul nadobudnutia	R-1621/16-Prevedenie Gpč.35021934-179/2016-č.z.2378/16
Titul nadobudnutia	V-3793/16-Zmluva o zriadení vecného bremena, vklad povolený dňa 21.07.2016-č.z.2379/16
Titul nadobudnutia	V-3641/16-Kúpna zmluva, vklad povolený dňa 11.08.2016-č.z. -78/16
Titul nadobudnutia	V-1840/17-Kúpna zmluva, vklad povolený dňa 06.04.2017-č.z.1211/17

## ČASŤ C: ŤARCHY

Por.č.:

- 1 Vecné bremeno právo vstupu a prechodu cez pozemok parc.č.2826/17 pešo, dopravnými prostriedkami a stavebnými mechanizmami v prospech THERMALPARK DS, a.s., Gabčíkova cesta 237/38, Dunajská Streda, IČO:31 450 920 podľa V-5796/08-v.z.321/09, č.z.455/15
- 1 Vecné bremeno právo prechodu a prejazdu, právo vstupu, prechodu a prejazdu peši, motorovými a nemotorovými dopravnými a nemotorovými dopravnými prostriedkami, strojmi a mechanizmami cez pozemky registra C KN parc.č.2826/394, 2826/421 v prospech vlastníka pozemkov registra C KN parc.č.2826/424 a 2826/568, 2826/711 podľa V-3793/16 -č.z.2379/16, č.z. 3446/16
- 1 Vecné bremeno spočívajúceho v práve :zriadenia, uloženia, užívania, prevádzkovania, údržby, opravy, rekonštrukcie, odstránenia, modernizácie a akýchkoľvek iných stavebných úprav, elektroenergetickej stavby- 1kV prípojky pre PČS - na pozemkoch: parcely registra 'C' parc.č 2826/237 a za týmto účelom právo vstupu, prechodu a prejazdu peši, motorovými a nemotorovými dopravnými prostriedkami, strojmi a mechanizmami cez tieto parcely oprávneným z vecného bremena a ním povereným osobám, všetko v prospech : EKOM PLUS, s.r.o., Kračanská cesta 785/41, 929 01 Dunajská Streda, IČO:32 236 403 podľa V-1624/14 -č.z.1438/14, č.z.2678/16

Iné údaje:

Bez zápisu.

Poznámka:

Bez zápisu.